



LISTAHÁSKÓLI ÍSLANDS
Iceland University of the Arts

Að nema arkitektúr við Listaháskólann

Fundur um arkitektúr og menntamál
SAMARK, SI, 8. Maí 2018

Sigrún Birgisdóttir

Deildarforseti hönnunar- og arkitektúrdeildar
Listaháskóli Íslands

Listaháskóli Íslands

Hönnunar- og arkitektúrdeild

BA nám

Inntaka

Áherlusr í námi

Útskrifaðir nemendur

Afdrif

MArch nám

Markmið

Áhersla í námi

Listaháskóli Íslands

Hönnunar- og arkitektúrdeild

BA nám

Inntaka

Námið

Útskrifaðir nemendur

Afdrif

MArch nám

Markmið

Áhersla í námi

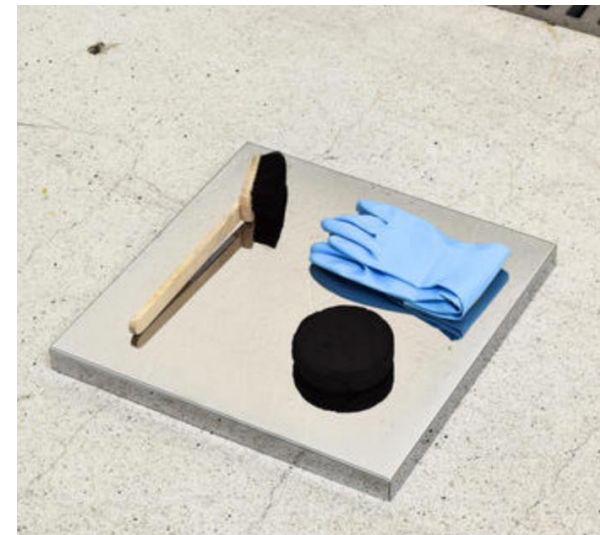
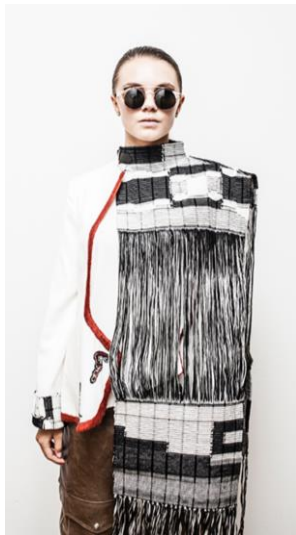
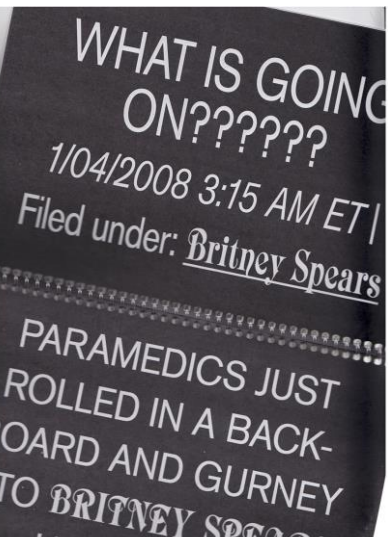
Listaháskóli Íslands

Hönnunar- og arkitektúrdeild	160
Listkennsludeild	25
Myndlistardeild	105
Sviðslistadeild	55
Tónlistadeild	120
Samtals	465



Hönnunar- og arkitektúrdeild

Arkitektúr	45
Fatahönnun	23
Grafísk hönnun	58
Vöruhönnun	22
MA Design	12
Samtals	160



Listaháskóli Íslands

Hönnunar- og arkitektúrdeild

BA nám

Inntaka

Útskrifaðir nemendur

Námið

Afdrif

MArch nám

Markmið

Áhersla í námi

um **45** nemendur sækja um inngöngu í BA nám í arkitektúr ár hvert

15 er boðið að hefja nám eða um **30% af umsækjendum**

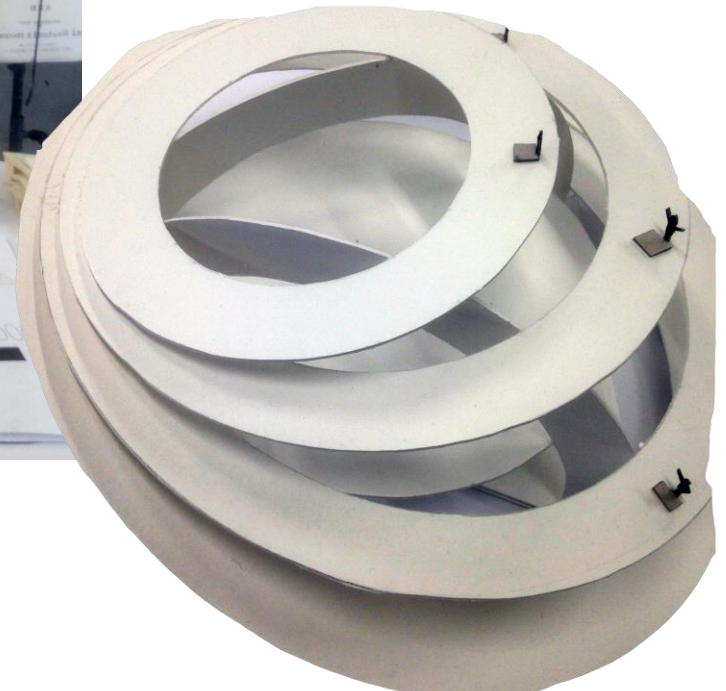
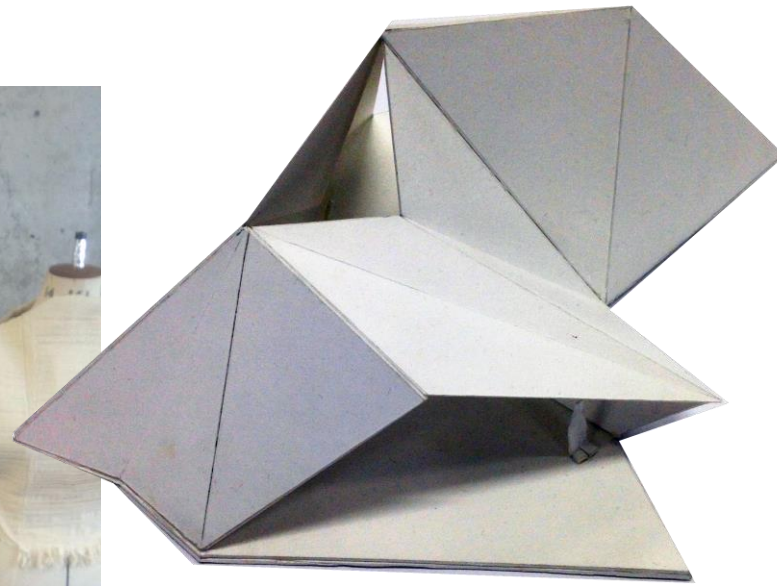


1 ár - inngangur og aðferðir

2 ár - nærumhverfið og borgarlandslag

3 ár - dreifbýli og landslagið













1 ár - inngangur og aðferðir

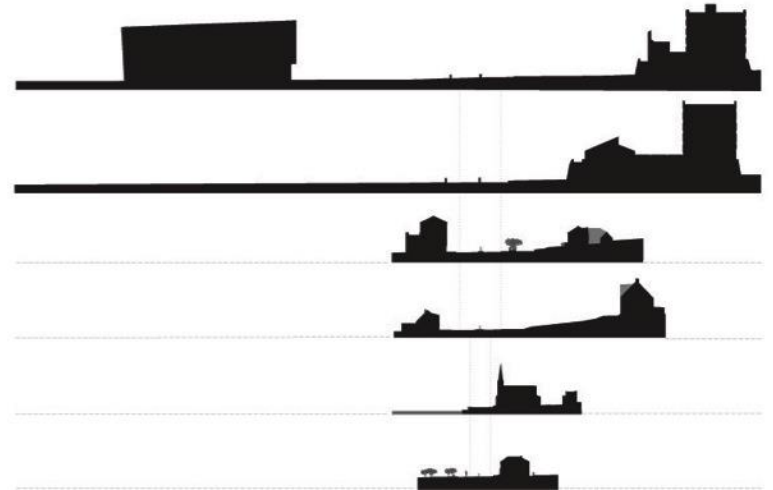
2 ár - nærumhverfið og borgarlandslag

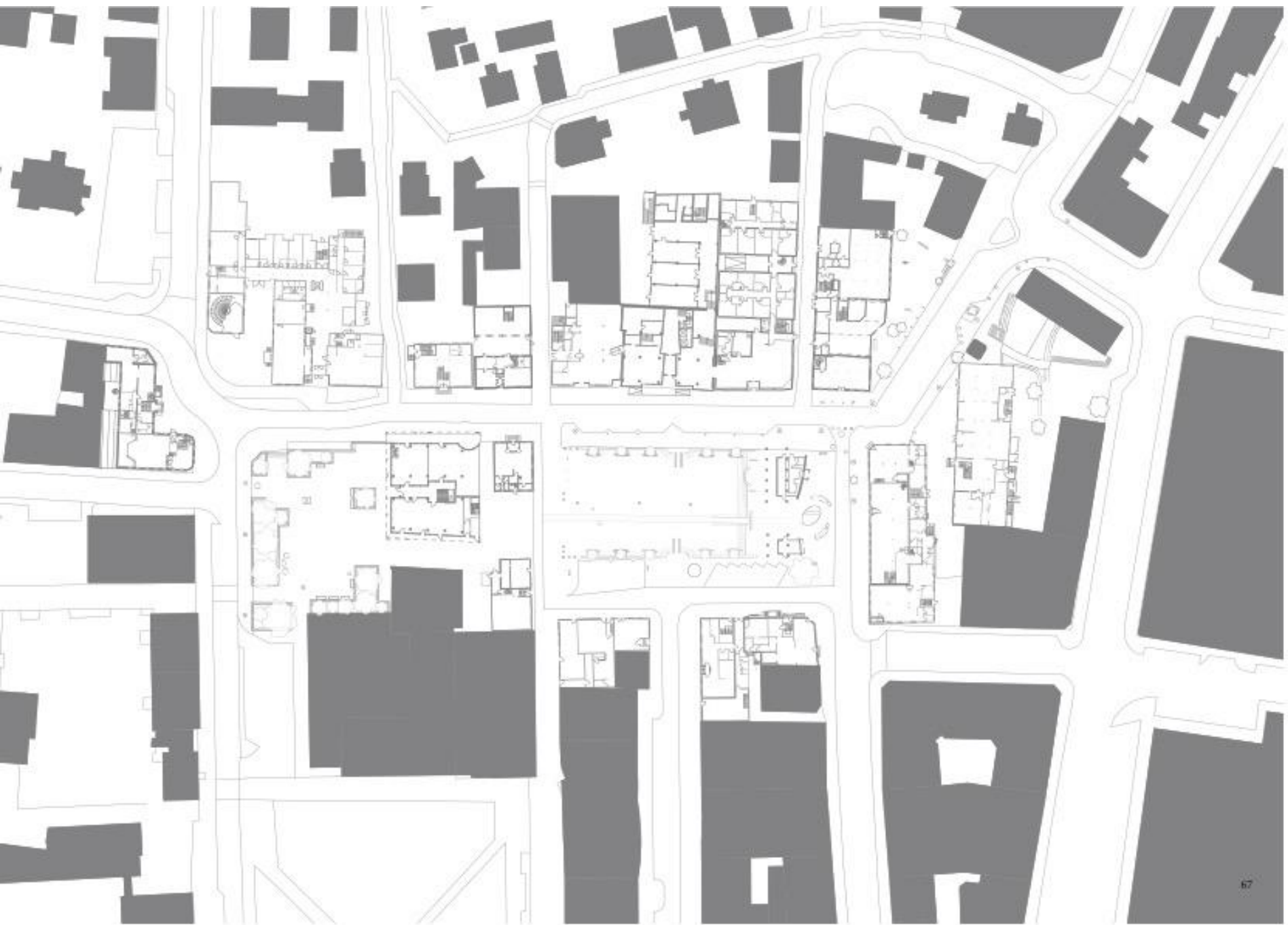
3 ár - dreifbýli og landslagið

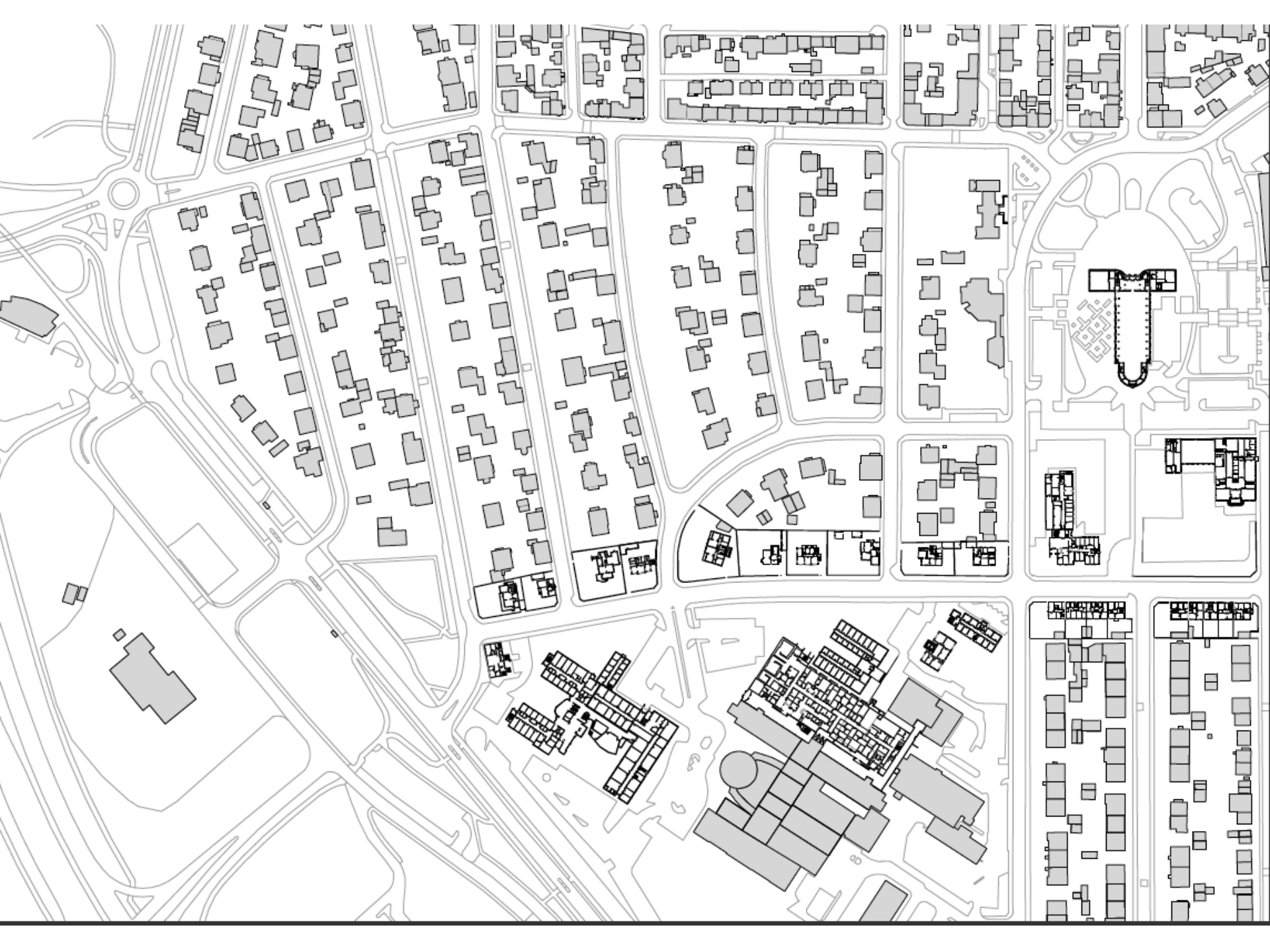




17

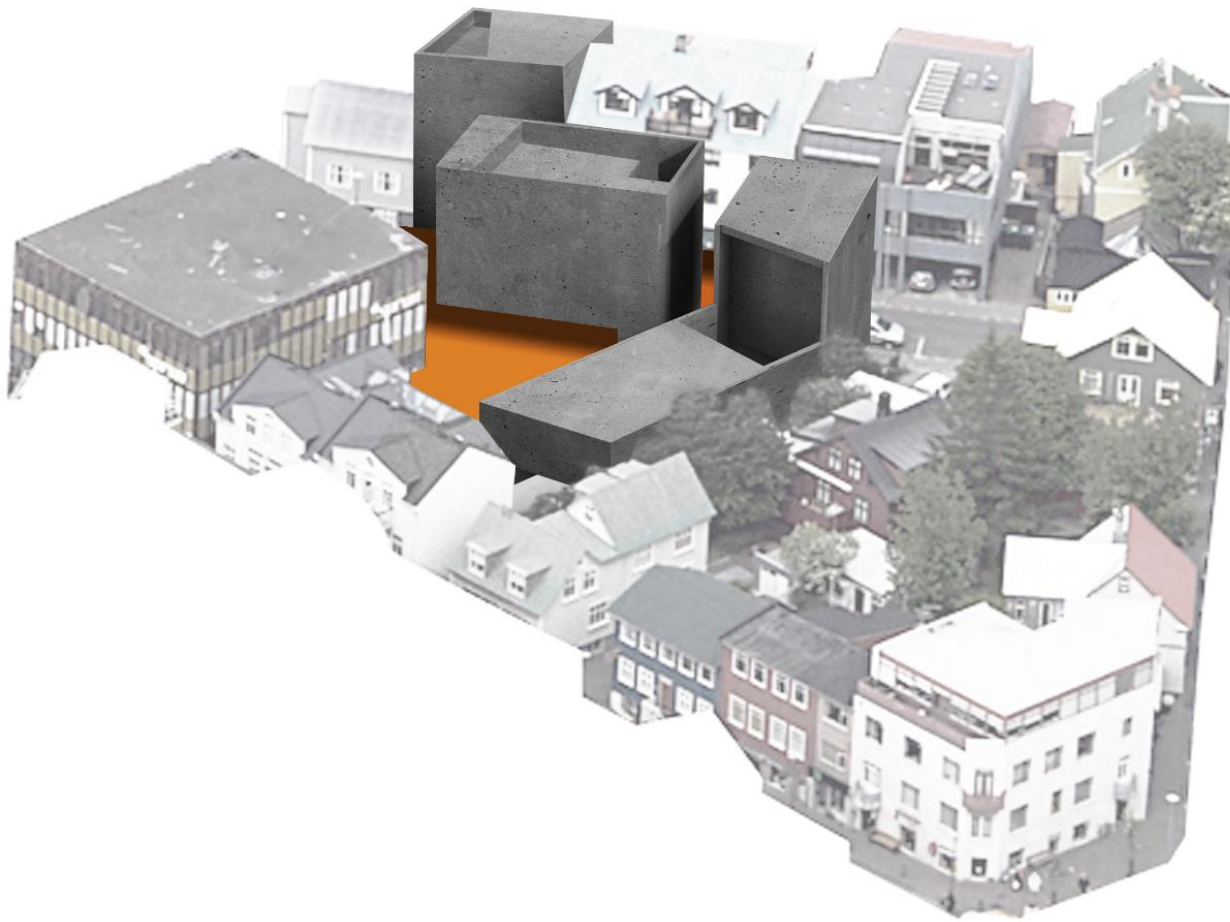














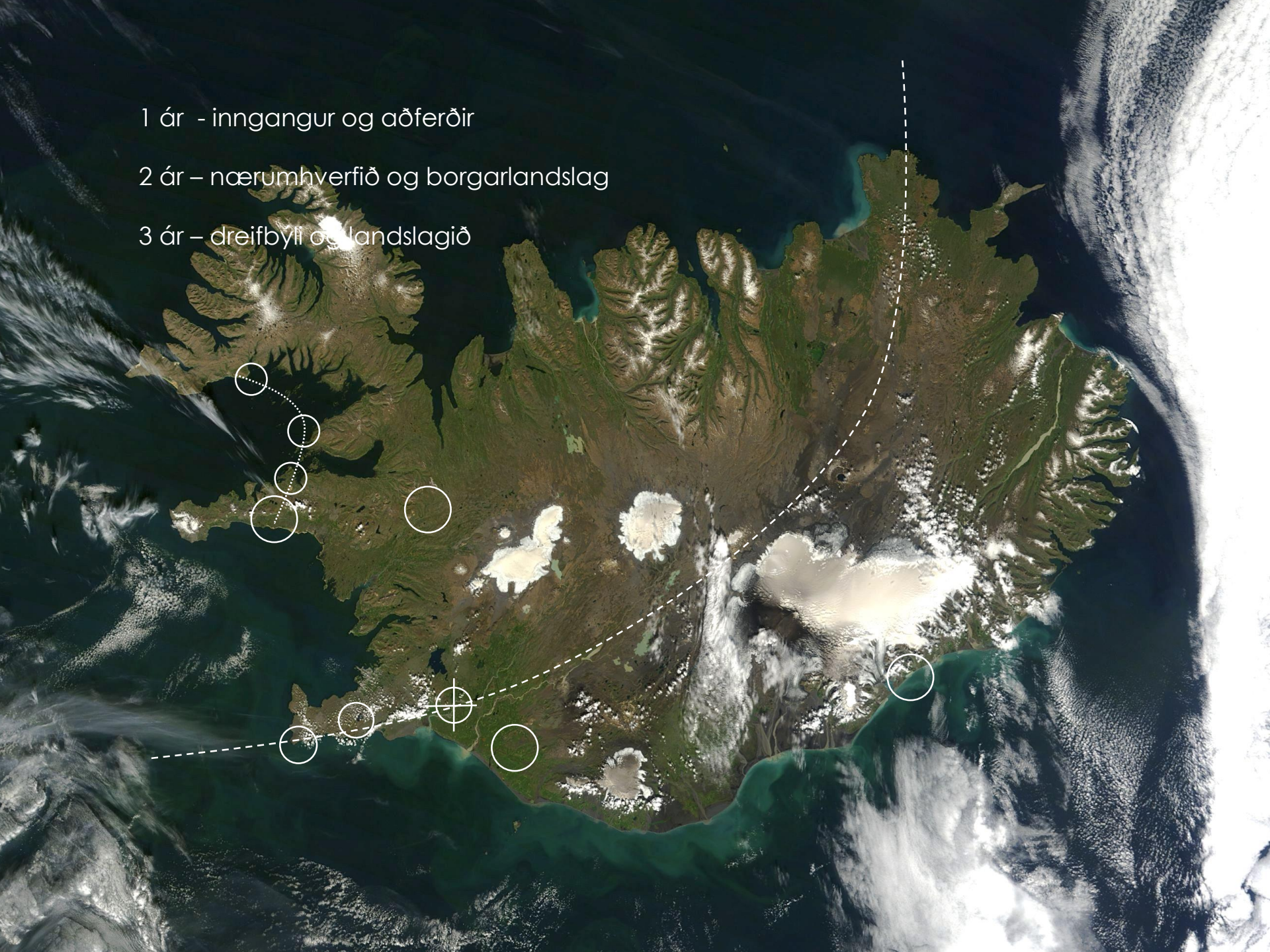
PAC PERFORMING ARTS CENTER

FRIMANNSON

1 ár - inngangur og aðferðir

2 ár - nærumhverfið og borgarlandslag

3 ár - dreifbýli og landslagið











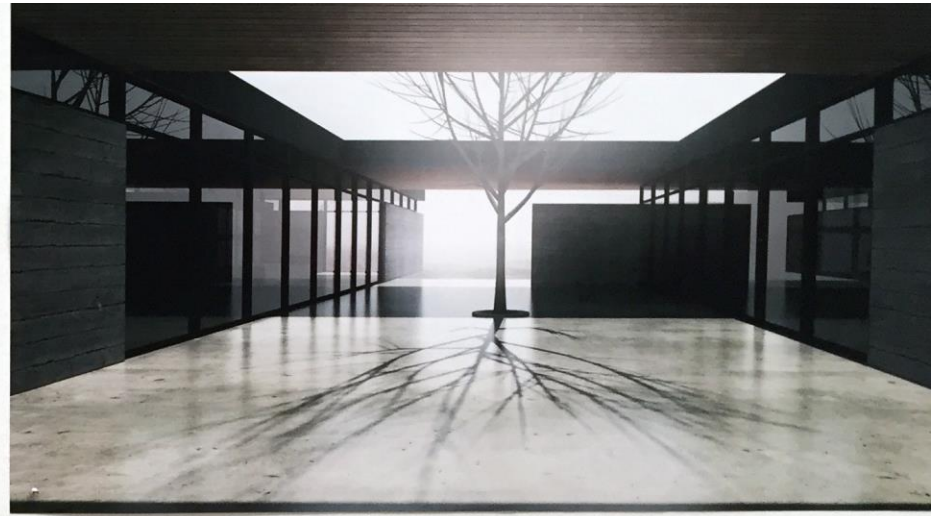






Small text block, likely a title or description for the exhibition.





180

nemendur útskriftaðir með BA gráðu í arkitektúr frá LHÍ

árin **2005 - 2018**

árgangar 2005-2015

91 af 144

hafa lokið fullnaðarnámi eða MArch gráðu

árgangar **2005-2015**

um **65%**

hafa lokið fullnaðarnámi í arkitektúr

Architectural Association, School of Architecture, London
Aalto University, Helsinki
Aarhus School of Architecture
AHO Osłó
Anglia Ruskin University Cambridge
Bergen School of Architecture
Chalmers University
Cooper Union, New York
Delft University
Edinburg College of Art, School of Architecture
EPFL Lausanne
Estonian Academy of the Arts
ETH Zurich
FAUP Porto
Glasgow School of Art
Innsbruck University School of Architecture
Institute for Advanced Architecture of Catalonia, ETSAB
KADK, Köbenhavn
KTH, Royal Institute of Technology
London Metropolitan University, Cass
Lund University
McGill University, Montreal
Mendrisio, Sviss
New School of Architecture San Diego
NTNU Trondheim
Oxford Brookes University, School of Architecture
Parsons School of Design, New York
Sci-Arch, Los Angeles
TU Berlin
UIC Barcelona
Umea University
University of Brighton

+30

skólar

1 Architectural Association, School of Architecture, London

2 Aalto University, Helsinki

11 Aarhus School of Architecture

5 AHO Osló

1 Anglia Ruskin University Cambridge

2 Bergen School of Architecture

4 Chalmers University

1 Cooper Union, New York

3 Delft University

1 Edinburg College of Art, School of Architecture

1 EPFL Lausanne

1 Estonian Academy of the Arts

1 ETH Zurich

2 FAUP Porto

3 Glasgow School of Art

1 Innsbruck University School of Architecture

4 Institute for Advanced Architecture of Catalonia, ETSAB

8 KADK, København

9 KTH, Royal Institute of Technology

5 London Metropolitan University, Cass

4 Lund University

1 McGill University, Montreal

1 Mendrisio, Sviss

1 New School of Architecture San Diego

5 NTNU Trondheim

1 Oxford Brookes University, School of Architecture

1 Parsons School of Design, New York

1 Sci-Arch, Los Angeles

1 TU Berlin

1 UIC Barcelona

1 Umea University

1 University of Brighton

Noregi
Danmörku
Svíþjóð
Finlandi
Spáni
Sviss
Englandi
USA

Útskrifaðir nemendur eru starfandi í yfir

8

löndum við störf í arkitektúr

YDDA
Trípólí
Dark Stúdíó
Gjafi
Sei
Svavarsson Design
Earth Lab

yfir

7

arkitektstofur stofnaðar af útskrifuðum nemendum

þau sem **ekki** hafa lokið námi í arkitektúr

hafa lokið námi í t.d. :

Skipulagsfræðum

Lýsingarhönnun

Landfræði

Heimspeki

Listkennslu

Sýningarhönnun

Kvikmyndun

Hreyfimyndagerð

Tungumálum

Listaháskóli Íslands

Hönnunar- og arkitektúrdeild

BA nám

Inntaka

Útskrifaðir nemendur

Afdrif

MArch nám

Markmið

Áhersla í námi

LHÍ **eini**

arkitektúrskólinn í Evrópu sem býður einungis BA nám

Ísland **eina**

landið í Evrópu sem býður ekki upp á fullnaðarnám í arkitektúr

400

starfandi arkitektar með viðurkenningu og löggildingu starfandi á Íslandi

- allir með fullnaðarpróf í faginu frá erlendum háskóla

Löggilding

Nám til lögbundinna starfsréttinda tekur að lágmarki 5 ár.

Almennt þarf að ljúka 300 ECTS-einingum, sem skiptist í 180 ECTS-eininga BA-nám og 120 ECTS eininga MA nám frá skóla sem hefur verið viðurkenndur af lögbærum stjórnvöldum í viðkomandi ríki. (eða EU Directive 2005/36/EC).

Til að nota starfsheitið arkitekt þarf að sækja um leyfi til atvinnuvega- og nýsköpunarráðuneytis.

Sækja þarf námskeið til Mannvirkjastofnunar/löðan til að öðlast löggildingu til að leggja fram uppdraetti vegna bygginga- og framkvæmdaleyfa.

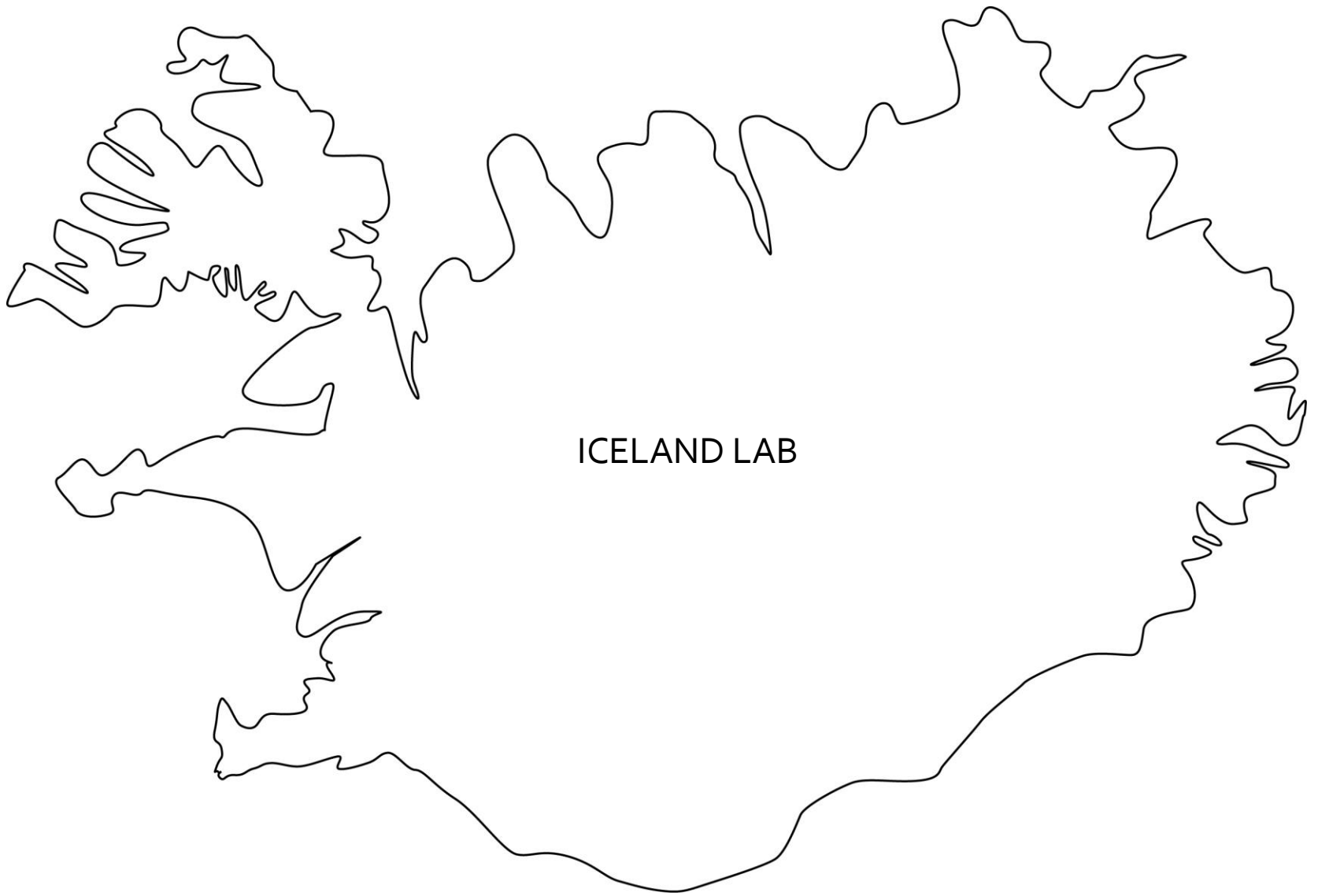
Námsviðmið Evrópusambandsins um menntun arkitekta

1. Færni til að móta arkitektónískar lausnir sem standast fagurfræðileg og tæknileg viðmið
2. Fullnægjandi þekking á sögu og kenningum arkitektúrs og tengdra list-, tækni- og hugvísindagreina
3. Þekking á áhrifum lista á gæði arkitektúrs
4. Staðgóð þekking á mótun og skipulagi borga og vinnuferlinu sem því tengist
5. Skilningur á tengslum manns og byggingar og bygginga við umhverfi sitt, sem og á mikilvægi þess að tengja byggingar og rýmin á milli þeirra við þarfir og stærðarhlutföll mannsins
6. Skilningur á arkitektúr sem faggrein og hlutverki arkitektsins í samfélaginu, ekki síst því að skilgreina forsendur verkefna með tilliti til félagslegra þátta.
7. Skilningur á rannsóknar og greiningaraðferðum sem nýtast til að móta forsendur hönnunarverkefna
8. Innsýn í burðarþolshönnun, byggingartæknileg og verkfræðileg atriði sem tengjast hönnun bygginga
9. Fullnægjandi þekking á eðlisfræði bygginga og tæknilegum lausnum sem áhrif hafa á virkni þeirra með tilliti til veðurfars og vistfræði
10. Nauðsynlegt vald á hönnun til að geta leyst notkunarkröfur bygginga innan tiltekins fjárhagslegs og lagalegs ramma
11. Fullnægjandi þekking á byggingariðnaði, faggreinum, reglum og verkferlum sem áhrif hafa á þróun byggingar frá fyrstu hugmynd að veruleika sem er hluti af stærra samhengi

Námsviðmið Evrópusambandsins um menntun arkitekta

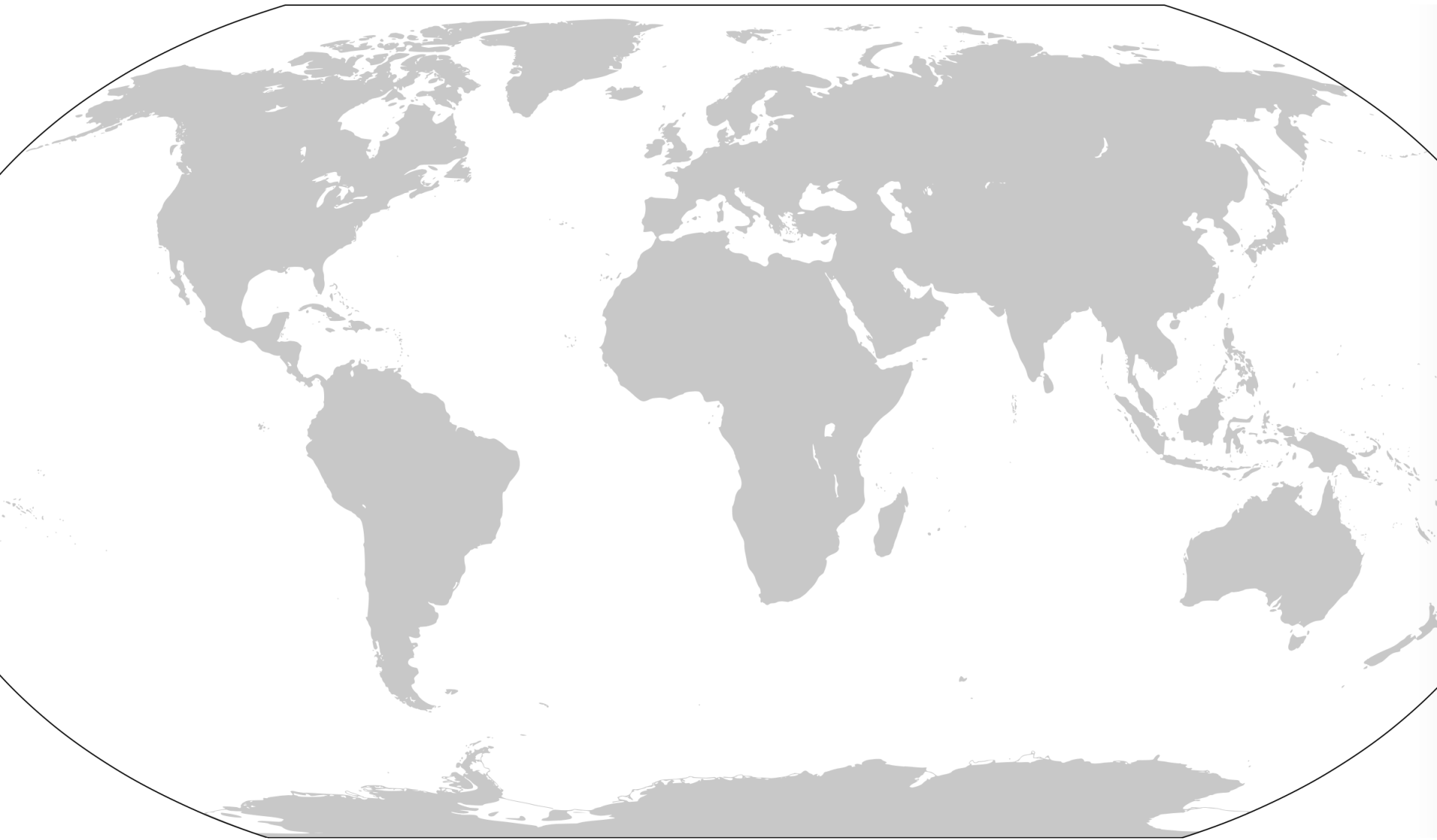
1. Færni til að móta arkitektónískar lausnir sem standast fagurfræðileg og tæknileg viðmið
2. Fullnægjandi þekking á sögu og kenningum arkitektúrs og tengdra list-, tækni- og hugvísindagreina
3. Þekking á áhrifum lista á gæði arkitektúrs
4. Staðgóð þekking á mótun og skipulagi borga og vinnuferlinu sem því tengist
5. Skilningur á tengslum manns og byggingar og bygginga við umhverfi sitt, sem og á mikilvægi þess að tengja byggingar og rýmin á milli þeirra við þarfir og stærðarhlutföll mannsins
6. Skilningur á arkitektúr sem faggrein og hlutverki arkitektsins í samfélaginu, ekki síst því að skilgreina forsendur verkefna með tilliti til félagslegra þátta.
7. Skilningur á rannsóknar og greiningaraðferðum sem nýtast til að móta forsendur hönnunarverkefna
8. Innsýn í burðarþolshönnun, byggingartæknileg og verkfræðileg atriði sem tengjast hönnun bygginga
9. Fullnægjandi þekking á eðlisfræði bygginga og tæknilegum lausnum sem áhrif hafa á virkni þeirra með tilliti til veðurfars og vistfræði
10. Nauðsynlegt vald á hönnun til að geta leyst notkunarkröfur bygginga innan tiltekins fjárhagslegs og lagalegs ramma
11. Fullnægjandi þekking á byggingariðnaði, faggreinum, reglum og verkferlum sem áhrif hafa á þróun byggingar frá fyrstu hugmynd að veruleika sem er hluti af stærra samhengi





ICELAND LAB







Þéttbýli

Hálandi - víðerni

Láglendi - dreifbýli







Mynd: Pétur Thomsen

Markmið með MArch námi

- I. **Nemandinn og MArch nám**
- II. **Alþjóðlegt kennslu- og rannóknarumhverfi og MArch nám**
- III. **Íslenskt samfélag og MArch nám**

STUDIO

FIXED + LINEAR LENGTH

BA

MA

LABS

CYCLICAL, INTERLINKED +
LINKED TO RESEARCH PROJECTS/FOCUS + STUDIOS

URBAN LAB

HOUSING LAB

SPATIAL LAB

ENERGY LAB

VISUALS LAB

MEDIA LAB

MATERIAL LAB

FOOD LAB

LANDSCAPE LAB

MEMORY LAB

HOSTING
PLATFORM

COLLECTIVE
RESEARCH

INDIVIDUAL
TRANSLATION

ISSUES OF CONCERN

- UNDERSTANDING OF SPATIAL DIMENSIONS AND STRATEGIES, IN RELATION TO SOCIAL, POLITICAL, SUSTAINABLE AND OTHER INTERRELATED FACOTRS



RESEARCH THEMES

HOUSING

TOURISM

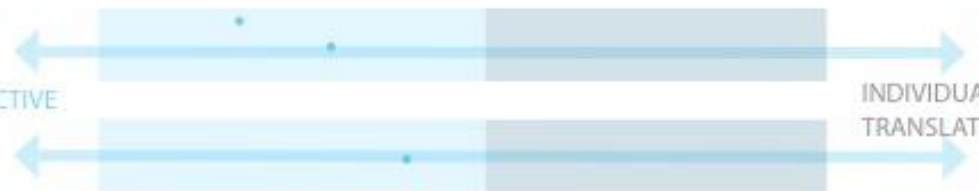
ENERGY PRODUCTION

NATURE CONSERVATION

and / or

GEOPOLITICAL AND GEO-TERRITORIAL ISSUES

COLLECTIVE



INDIVIDUAL
TRANSLATION

NETWORKED LEARNING ENVIRONMENT

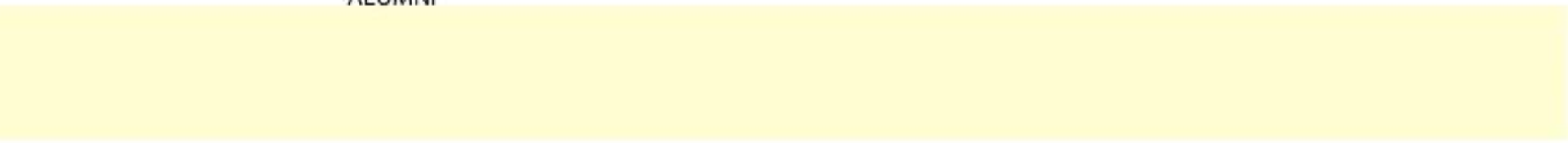
- STAKEHOLDERS AND ACTORS IN THE FIELD

COLLABORATIVE RESEARCH

- COLLABORATIONS WITH:
- PUBLIC INSTITUTIONS AND ASSOCIATIONS
 - UNIVERSITIES AND RESEARCH INSTITUTIONS
 - ARCHITECTURAL PRACTICES
 - CONSULTANCIES AND SPECIALISTS
 - ALUMNI

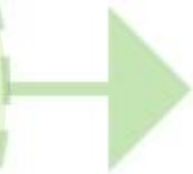
COLLECTIVE

INDIVIDUAL
TRANSLATION



NETWORKED RESEARCH ENVIRONMENT

- WITH STAKEHOLDERS AND ACTORS IN THE FIELD



COLLECTIVE



INDIVIDUAL
TRANSLATION

- COLLABORATIONS WITH:
- Icelandic Association of Local Authorities
 - Government Construction Contracting Agency
 - National Planning Agency
 - SAMARK - Association of Architectural Practices
 - The Cultural Heritage Agency of Iceland



MArch IUA

AUTUMN Y4

DEALING

2 CREDITS

STUDIO 4 COLLECTIVE RESEARCH

28 CREDITS

SPRING Y4

STUDIO 4 INDIVIDUAL PROPOSITION

26 CREDITS

ELECTIVE

4 CREDITS

AUTUMN Y5

STUDIO 5 COLLECTIVE RESEARCH

30 CREDITS

SPRING Y5

STUDIO 5 INDIVIDUAL PROPOSITION

30 CREDITS

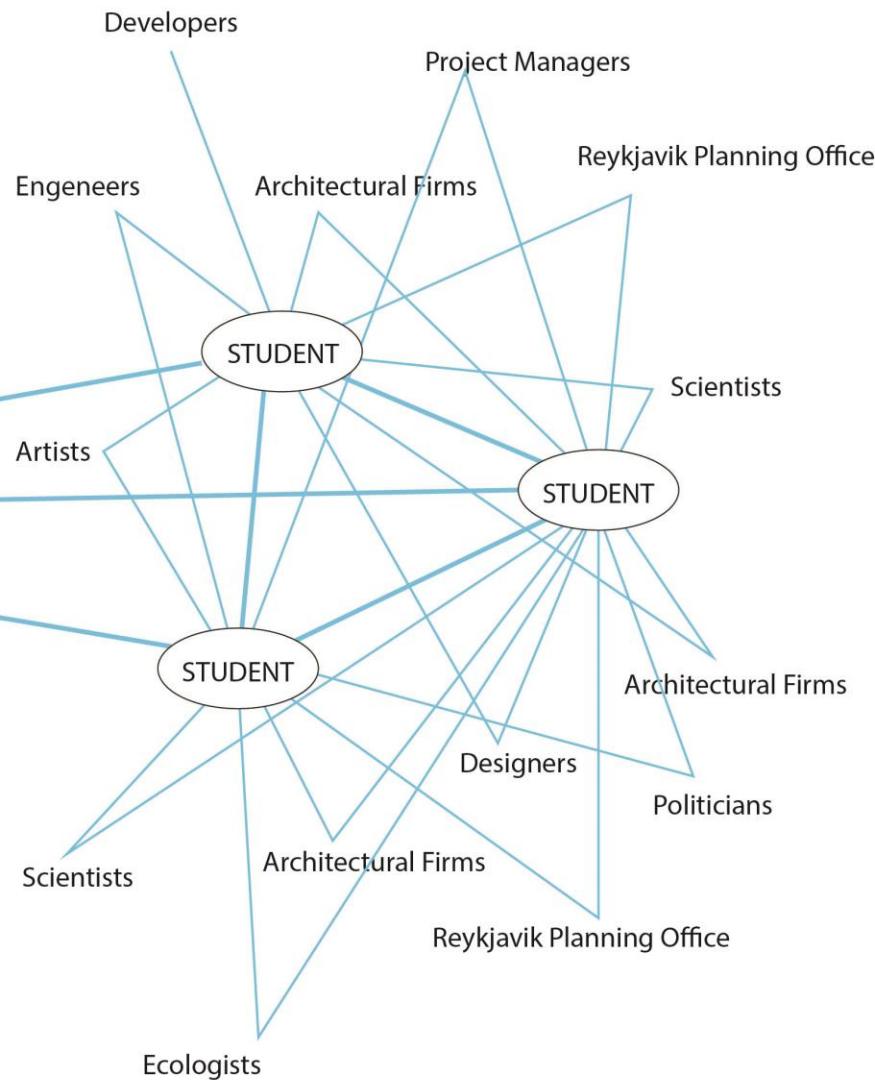
MArch IUA TEACHING

- I. **THINKING** DEALS WITH CRITICAL QUESTIONING OF IMPORTANT LOCAL AND GLOBAL SYSTEMS AND CHALLENGES AND THE RESPONSIBILITIES AND ROLE OF ARCHITECTURE IN THAT CONTEXT.
- II. **MAKING** IS ABOUT TRANSLATING THEORIES, KNOWLEDGE, AND SUPPOSITIONS INTO AN INFORMED-INFORMATIVE-REACTIVE-SENSITIVE DESIGN WORK.
- III. **ENGAGING** IS A CRITICAL REFLECTION OF THE STUDIO'S RESEARCH WORK WITHIN A LARGER CONTEXT AND THE TRANSLATION AND DISSEMINATION OF THE BODY OF WORK TOWARDS A BROADER AUDIENCE.

FROM COLLECTIVE RESEARCH TO INDIVIDUAL PROPOSITIONS



Autumn Semester
Program led input >
COLLECTIVE RESEARCH



Spring Semester
Student led output >
INDIVIDUAL PROPOSITIONS



Architectural knowledge is fundamental to how we shape the environment for the community we want to live in. Architecture deals with choices, artefacts and places, processes and methods, spatial strategies and systems relating to buildings, interiors, built environment and landscapes and is a co-ordinating discipline for the built environment. Whilst planning, civil engineering, environmental engineering and other subjects are all taught in other universities, architecture isn't.