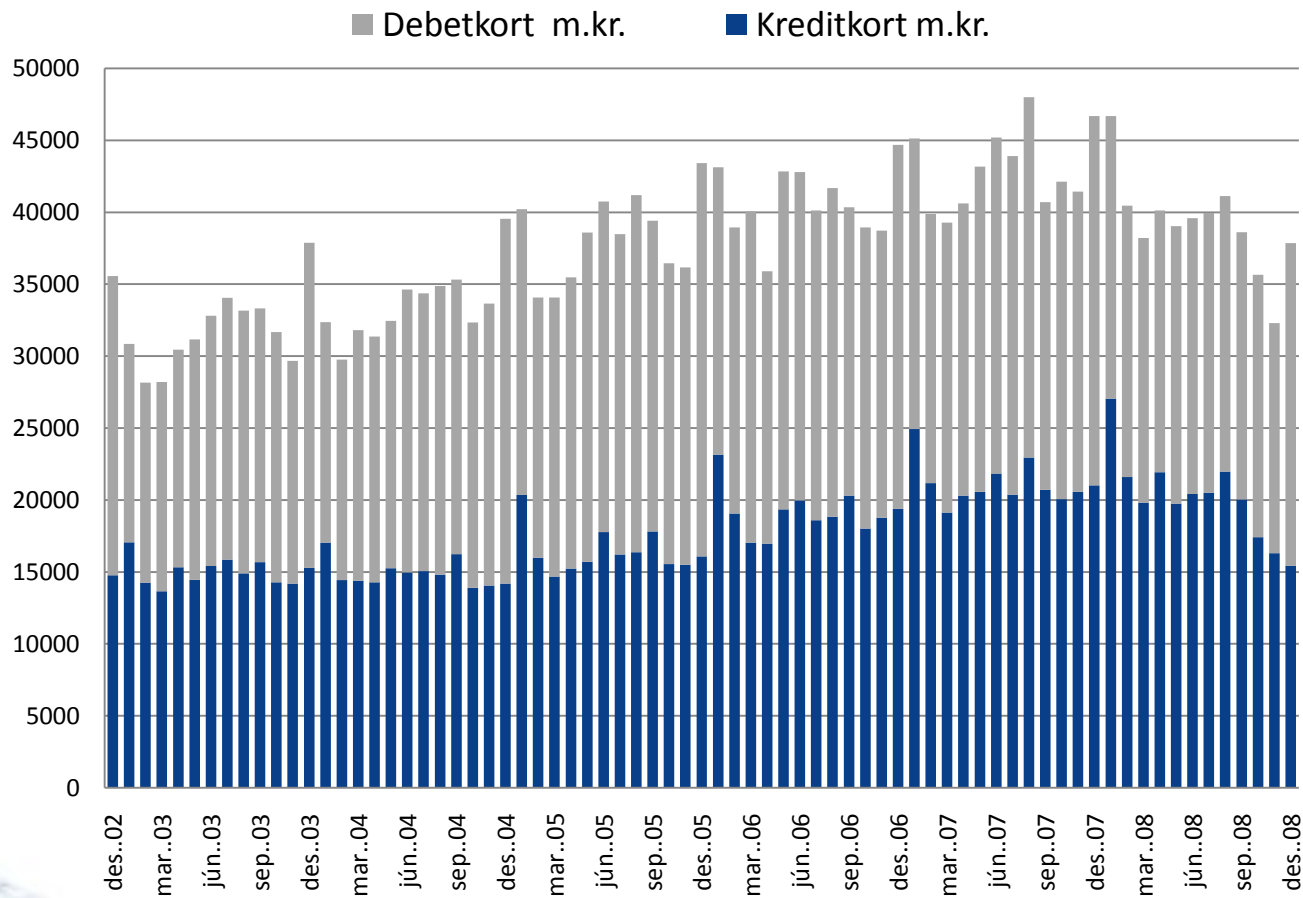


Velta á greiðslukortum 2004-2008



Heimild: Hagstofa Íslands

Velta á greiðslukortum gefur skýrt til kynna að strax í upphafi ársins 2008 var neysla landsmanna tekin að dragast saman. Á myndinni sést velta á debet og kreditkortum á föstu verðlagi m.v. desember 2008. Í september sl. Verða augljós umskipti og mánuðina eftir hrun bankana verður samdrátturinn afar skýr. Athygli vekur að mun meiri samdráttur er í notkun kreditkorta sem gefur til kynna að almenningur er að forðast lántökur.