



Landsvirkjun

National Power Company of Iceland

# Landsvirkjun 2015

– verkefnastaða og framkvæmdir

Kynning á útboðspingi SI 27.02.2015

Gunnar Guðni Tómasson

framkvæmdastjóri framkvæmdasviðs



Landsvirkjun

National Power Company of Iceland

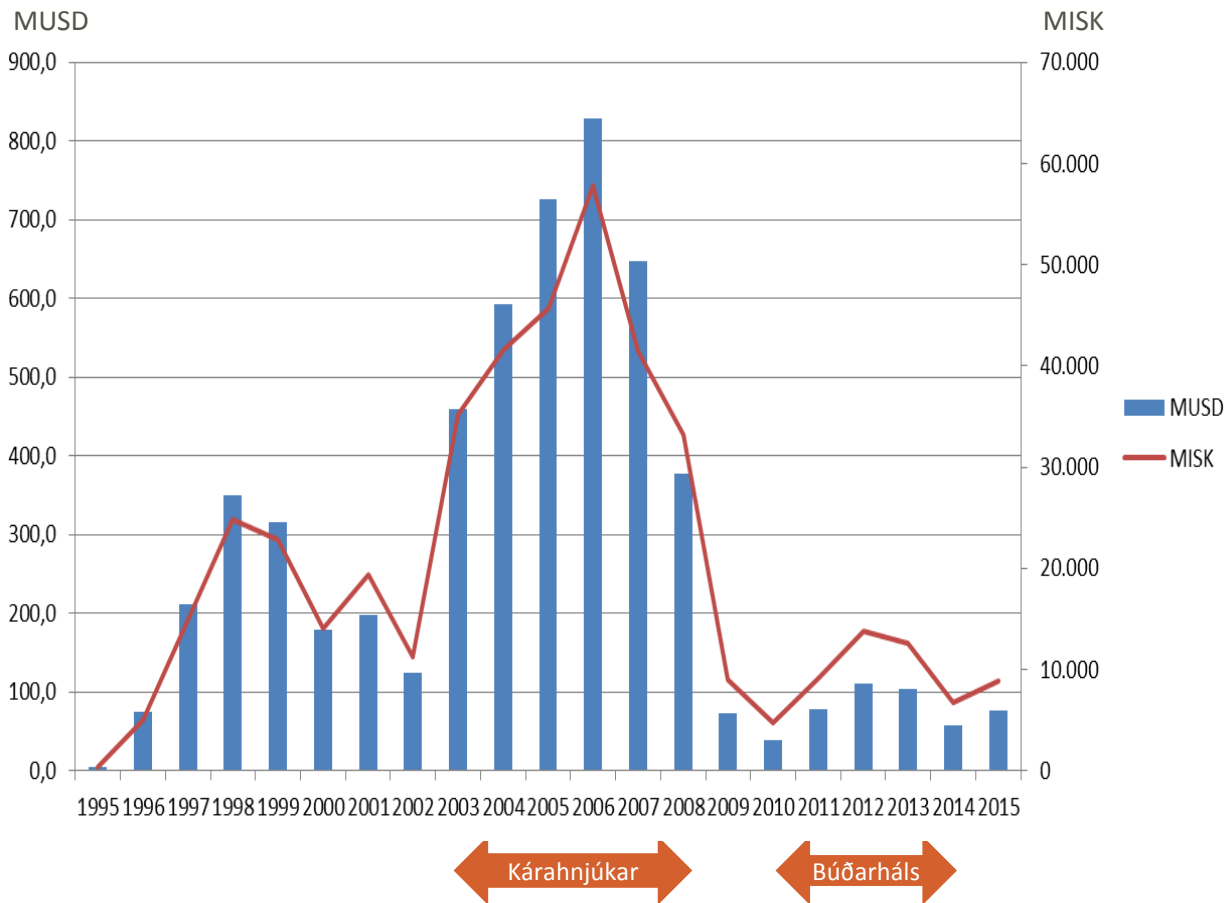
# Efni kynningar

---

- › Fjárfestingar síðustu ára
- › Virkjanakostir og staða þeirra
- › Næstu verkefni

## Fjárfestingar síðustu ára

## Fjárfestingatímabil 1995 til 2015



## Verkefni í pípunum

### Hvers má vænta?

### Rammaáætlun II / III

### Virkjanakostir Landsvirkjunar

Orkunýtingar – flokkur	Afl (MW)	Orkugeta GWh/ár	Staða
Peistareykir	90 – 180	738 – 1.476	Útboðshönnun lokið
Bjarnarflag	45	369	Útboðshönnun lokið
Stækkun Búrfells	100	300	Verkhönnun lokið
Krafla II	45 - 135	369 – 1.107	Verkhönnun
Blönduveita	31	194	Verkhönnun lokið
<b>Biðflokkur – Til meðferðar hjá Alþingi</b>			
Hvammsvirkjun	93	720	Útboðshönnun (80%)
Holtavirkjun	57	450	Útboðshönnun (50%)
Urriðafoss- virkjun	140	1.030	Útboðshönnun (50%)

# Þeistareykjavirkjun

## 1. áfangi 45 MW

Borsvæði og gufuveita

Borsvæði og gufuveita

Borsvæði og gufuveita

Kæliturnar

Aðveitulagnir

Gufuskiljur

Niðurrennsli  
svæði

Stöðvarhús

Tengivirki

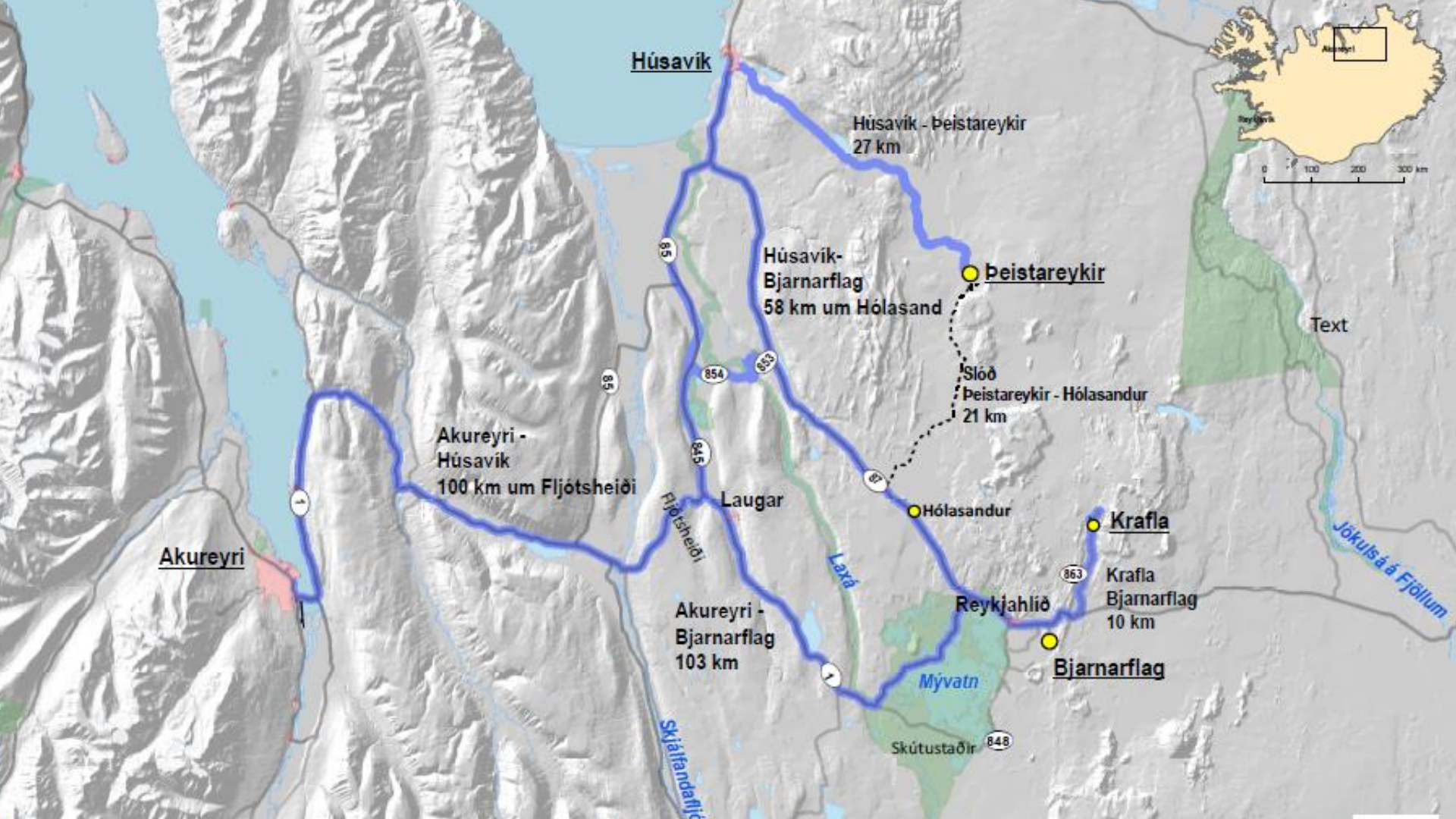
Háspennulínur

Þeistareykjavegur  
Vatnsveita

# Þeistareykjavirkjun

## 1. áfangi 45 MW





## Þeistareykjavirkjun

### Helstu verksamningar og samningsform

#### Helstu verksamningar vegna 1. áfanga:

- › Hönnun og ráðgjöf - Samningur frá 2011
- › Ýmsar undirbúningsframkvæmdir - Unnar síðastliðið sumar
- › Hverfill, rafali og kaldi endi – FIDIC - Tilboð opnuð 12. nóvember
- › Byggingar - IST 30 - Tilboð opnuð 19. febrúar
- › Gufuveitur – IST 30 - Tilboð opnuð 26. febrúar
- › Stjórnkerfi – FIDIC - Útboð auglýst um helgina
- › Byggingareftirlit - Boðið út fljótlega
- › Stöðvarveitur – IST 30 - Boðið út síðar á þessu ári
- › Aflspennar – World bank-vörukaup - Boðið út síðar á þessu ári
- › Ýmis efniskaup - Útboðsferli í gangi
- › Boranir - Mögulega boðnar út síðar á þessu ári

#### Innkaup / útboð

- › Opin útboð (innan EES svæðis þar sem það á við)





# Stækkun Búrfellsvirkjunar 100 MW



Búrfellsstöð

Fossá

Frárenslisskurður

Bjarnalón

Aðrenslisskurður

Aðkomugöng

Stöðvarhús neðanjarðar  
í Sámsstaðaklifi

- › Verkhönnun er lokið
- › Útboðshönnun boðin út fljótlega
- › Gangsetning gæti orðið í fyrsta lagi á árinu 2018

# Hvammsvirkjun 93 MW



- › Útboðshönnun langt komin
- › Er í meðförum Alþingis
- › Gangsetning gæti orðið í fyrsta lagi á árinu 2019



Landsvirkjun

National Power Company of Iceland

# Takk fyrir

---

Kynning á útboðspingi SI

27.02.2015

Gunnar Guðni Tómasson