

Fjárfestum í eigin landi – SA & SI

Nýr Landspítali



Gunnar Svavarsson formaður bygginganefndar



Lög nr. 64/2010

- Viljayfirlýsing við 25 lífeyrissjóði, nóv. 2009.
- Forval og forhönnunarsamkeppni - 2010
- Lög um stofnun opinbers hlutafélags um byggingu nýs Landspítala við Hringbraut í Reykjavík 64/2010
- Heimilt að stofna opinbert hlutafélag. Tilgangur félagsins er að standa að undirbúningi og útboði á byggingu nýs Landspítala, háskólasjúkrahúss við Hringbraut í Reykjavík og að semja um að ríkið taki bygginguna á langtímaleigu að loknu útboði.



Lög nr. 64/2010

- **Fyrir undirritun samninga að loknu útboði skal leita samþykkis Alþingis með almennum lögum.**
- Heimilt er í þessu skyni að leggja félaginu til hluta þeirra lóðarréttinda sem spítalinn hefur yfir að ráða við Hringbraut undir bygginguna.
- Frv. Samþykkt: 45 já, 4 greiddu ekki atkv., 14 fjarstaddir.



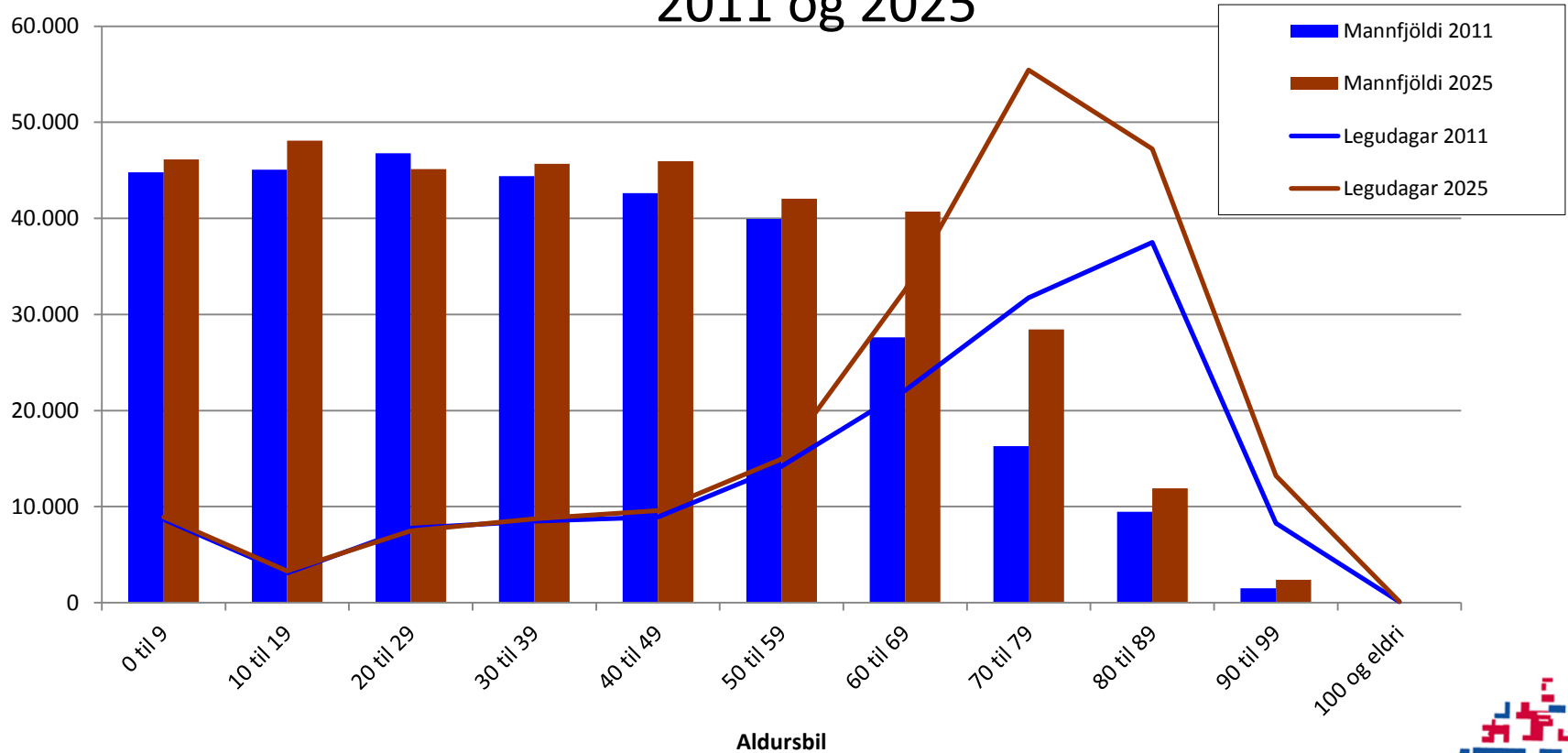
Markmið

- Sjúklingurinn ávallt í öndvegi
- Aukin hagkvæmni í rekstri með því að sameina kraftana og nýta þekkingu, mannafla og tæki á sem bestan hátt
- Samþætting háskóla og sjúkrahúss sem stuðlar að áframhaldandi þróun í heilbrigðisvísindum
- Spítalinn verði ávallt eftirsóknarverður vinnustaður
- Landspítali auðgi borgarmyndina



Hvers vegna nýjan spítala?

Aldursdreifing og innlagnir á Landspítala 2011 og 2025



Hvaða starfsemi verður í nýbyggingum?

Markmið að sameina Fossvogs- og Hringbrautarstarfsemi við Hringbraut rísi ný hús, alls 75.000 m²

Hannað með sveigjanleika í huga

- Slysa- og bráðamóttaka
- Skurðstofur, gjörgæsla, vöknun
- Myndgreining
- Rannsóknarstofur
- Legudeildir með 210 rúmum
- Sjúkrahótel 80 herbergja
- Apótek
- Dauðhreinsun o. fl.



Hvaða starfsemi verður í eldri byggingum?

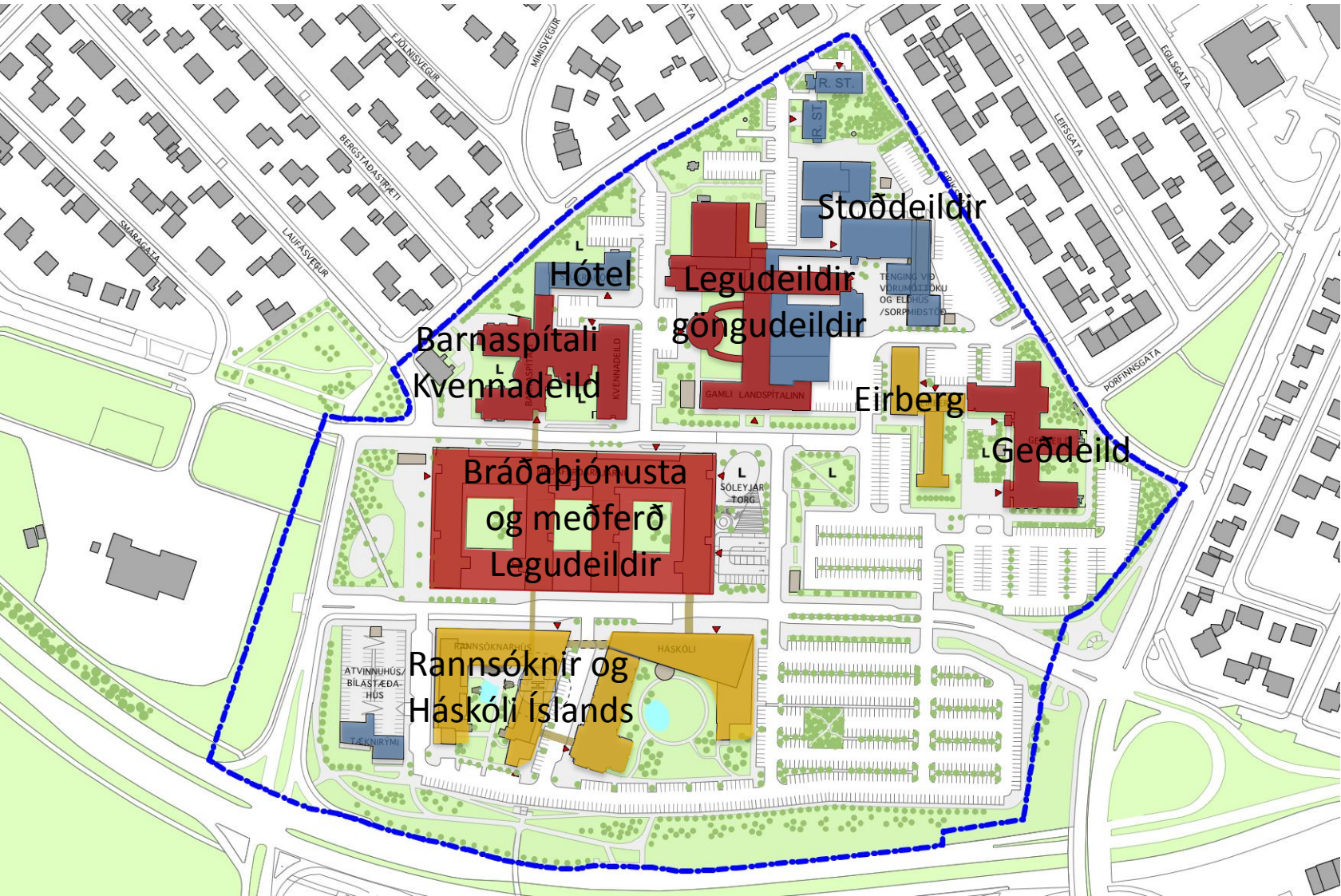
53.000 m² núverandi húsnæðis við Hringbraut
lagfærðir og nýttir áfram

- Dag- og göngudeildir þ. m. t. „ambulant“ skurðstofur
- Legudeildir í E- og G-álmum
- Bráðaöldrunardeild
- Geðdeildir
- Barnadeildir
- Meðgöngu- og fæðingardeild



Óbreytt: Landakot - Kleppur - Grensás - BUGL ...





Landspítali – 1. áfangi 2017



Nýr Landspítali 2017



Óbreytt

- Landakot**

- Grensás**

- Kleppur**

- BUGL**


Kostnaðaráætlun

Framkvæmdakostnaður

<u>Eining</u>	<u>Stærð fm</u>	<u>Áæ. verð, mlja</u>
• Meðferðarkjarni	58.600	29,0
• Rannsóknarhús	13.000	6,0
• Sjúkrahótel	4.000	1,8
• Bílastæðahús	16.700	1,7
• Götur, veitur, lóð, brýr, tengig., vörum.		2,9
• Forhönnun, skipulag, eftirlit, stjórnun		3,5
<u>Heildarkostnaður</u>		<u>44,9*</u>

* Verðlag í janúar 2012 - Kostnaður án fjármagnskostnaðar og alls búnaðar

	2012	2013	2014	2015	2016	2017	Samtals
Ársverk	34	177	391	818	848	654	2.921



Afgreiðsla deiliskipulags

- Ákv. um deiliskipulagsauglýsingu, tekin í skipulagsráði, apríl-maí 2012
- Auglýsinga- og athugasemdatími 12 vikur.
- Lögformlegt samþykki deiliskipulagsins, liggi fyrir ágúst-október 2012.



Framkvæmdir

- Forvals- og útboðsgögn tilbúin, júní 2012
- Forval auglýst á EES, júní-ágúst 2012*
- Útboðstímí og samningagerð í kjölfarið
- Samningsdrög liggja öll fyrir í nóv. 2012*
- Lok framkvæmda, vorið 2018
- Undirbúningsframkvæmdir, gatnagerð, geta hafist í desember 2012*.
- Fullnaðarhönnun og verkframkvæmdir
- * fyrirvari um samþykki Alþingis um næsta skref og samþykkt deiliskipulags





Sóleyjartorg- aðkoma í bráðamóttöku og aðalinngangur frá torginu

