



# Opinberar fjárfestingar og lífeyrissjóðir **1297 dagar frá hruni**

*Heiðrún Jónsdóttir, hdl.*

*Stjórnarmaður í Gildi lífeyrissjóði og framkvæmdastjóri Lögfræðisviðs hjá Eimskip*

# ***1297 dagar***

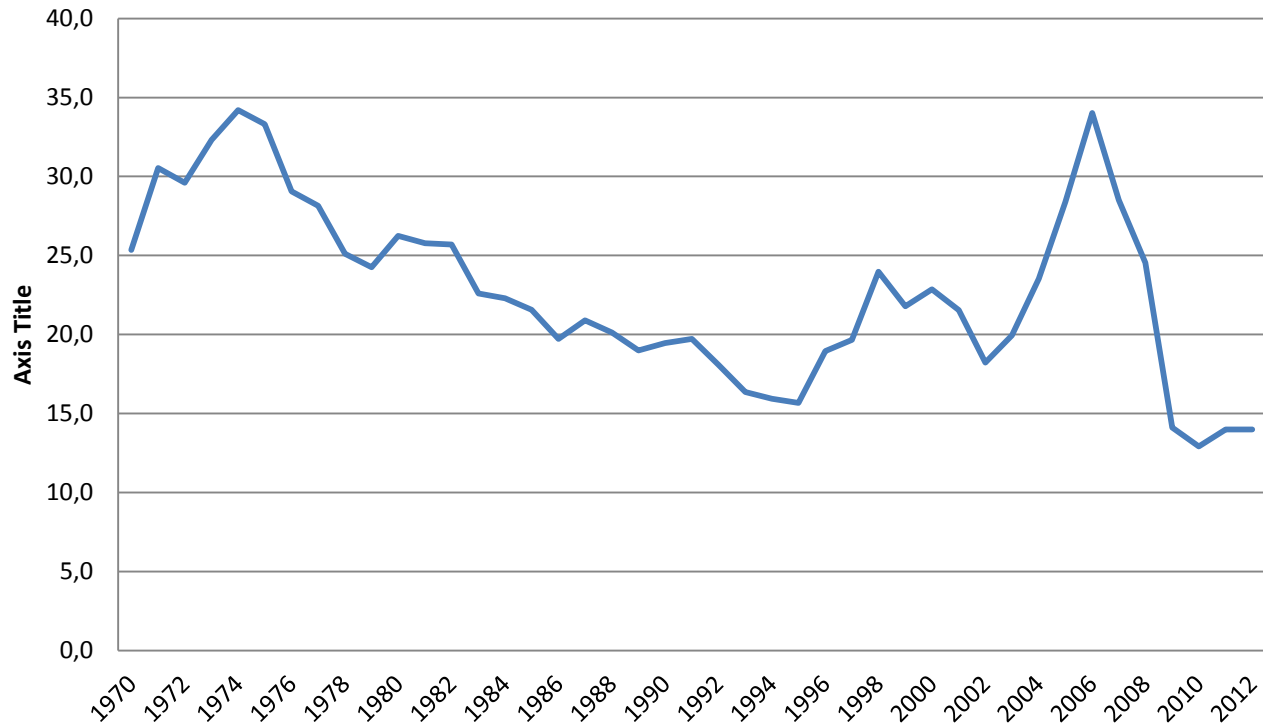
---



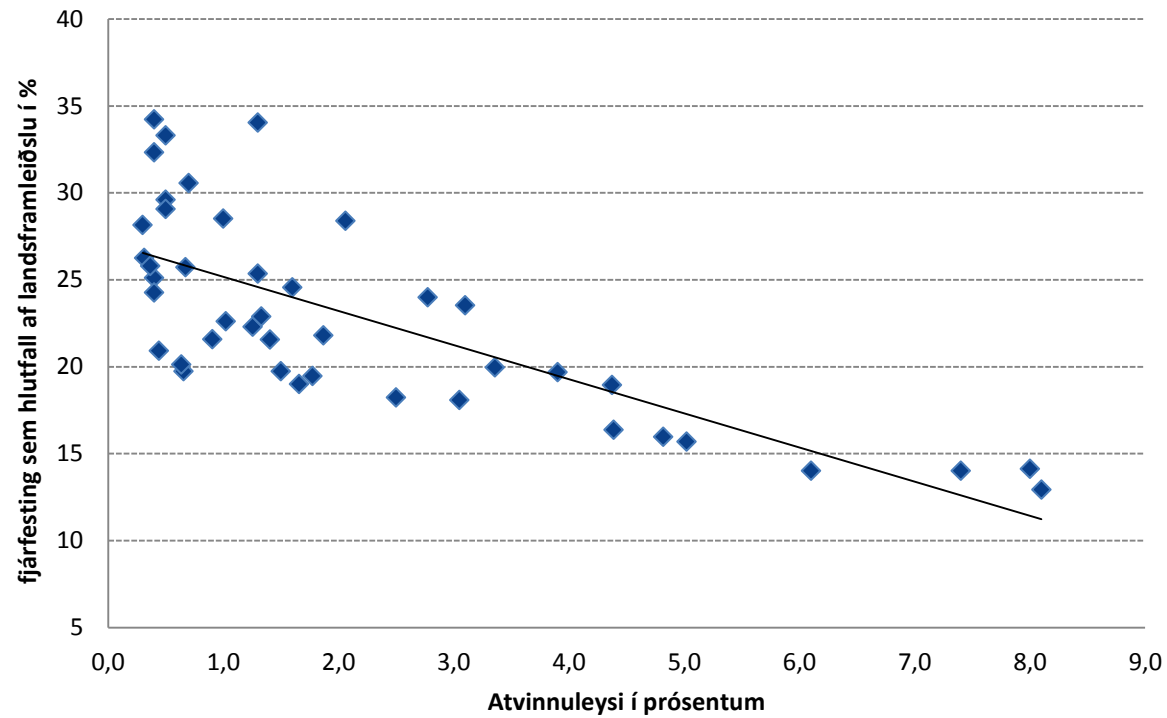
- Október 2008 til apríl 2012 – rúmt 3,5 ár
  - Langur tími!
- 
- Höfum við nýtt tímann vel?

- Áframhaldandi framleiðsluslaki -sá mesti eftir seinna stríð
- Atvinnuleysi hefur sjaldan mælst meira
  - takmörkuð vinna fyrir marga sem teljast með vinnu
  - Flutt út hluta af atvinnuleysinu – stórfelldur fólksflutningur
  - Fólk með fullnýttan atvinnuleysisbótarétt að fara á örorku?
- Fjárfesting í sögulegu lágmarki
- Veikur vöxtur einkaneyslu
  - Knúinn áfram af sparnaði eða aukinni skuldasöfnun?
- Lítill magnvöxtur í útflutningi
  - þrátt fyrir kjöraðstæður, þ.e. óvenju lágt raungengi
- Gjaldeyrishöft
  - Hert fremur en losuð
- Verðbréfamarkaður
  - Verðum að koma á trúverðugum og öflugum markaði

Fjárfesting sem hlutfall af landsframleiðslu 1970-2012



## Samband fjárfestinga og atvinnuleysis 1970-2012



# Lausnir koma ekki á silfurfati



- Auka fjárfestingar
  - Koma hreyfingu á fjármagnið
  - Nýta vinnuafli þjóðarinnar
  - Verðmætasköpun og útflutningur
- Byggja upp trúverðugan og öflugan verðbréfamarkað að nýju
  - Augljósir hagsmunir fyrir ríkisvaldið
  - Skattalækkningar til að hvetja og hraða uppbyggingu
  - Flýta komu öflugra fyrirtækja á hlutabréfamarkað
- Auka þarf erlendar fjárfestingar á landinu
  - Þarf trúverðugleika
  - Traust á að gjaldeyrishöft víki
  - Verðmætasköpun og útflutningur

>>>> Hagvöxtur og atvinnustig mun aukast

# Opinberar fjárfestingar

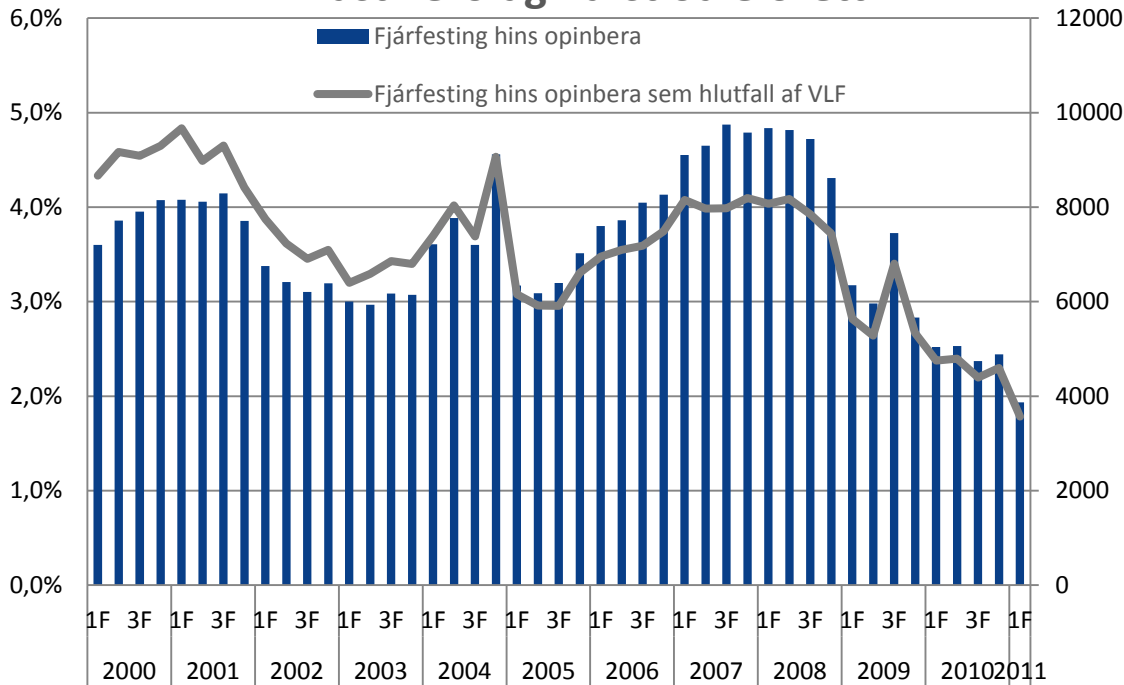


- Ýmsar opinberar fjárfestingar
  - Hátæknijúkrahús
  - Fangelsi
  - Hjúkrunarheimili
- Fjárfestingar í samgöngumannvirkjum
- Fjárfestingar í orkutengdum iðnaði
- Frekari uppbygging í ferðamannaiðnaði allt árið
- Annað?

# Hvernig hefur hið opinbera verið að standa sig?



Fjárfesting hins opinbera 2000-2011  
Fast verðlag - árstíðaleiðrétt

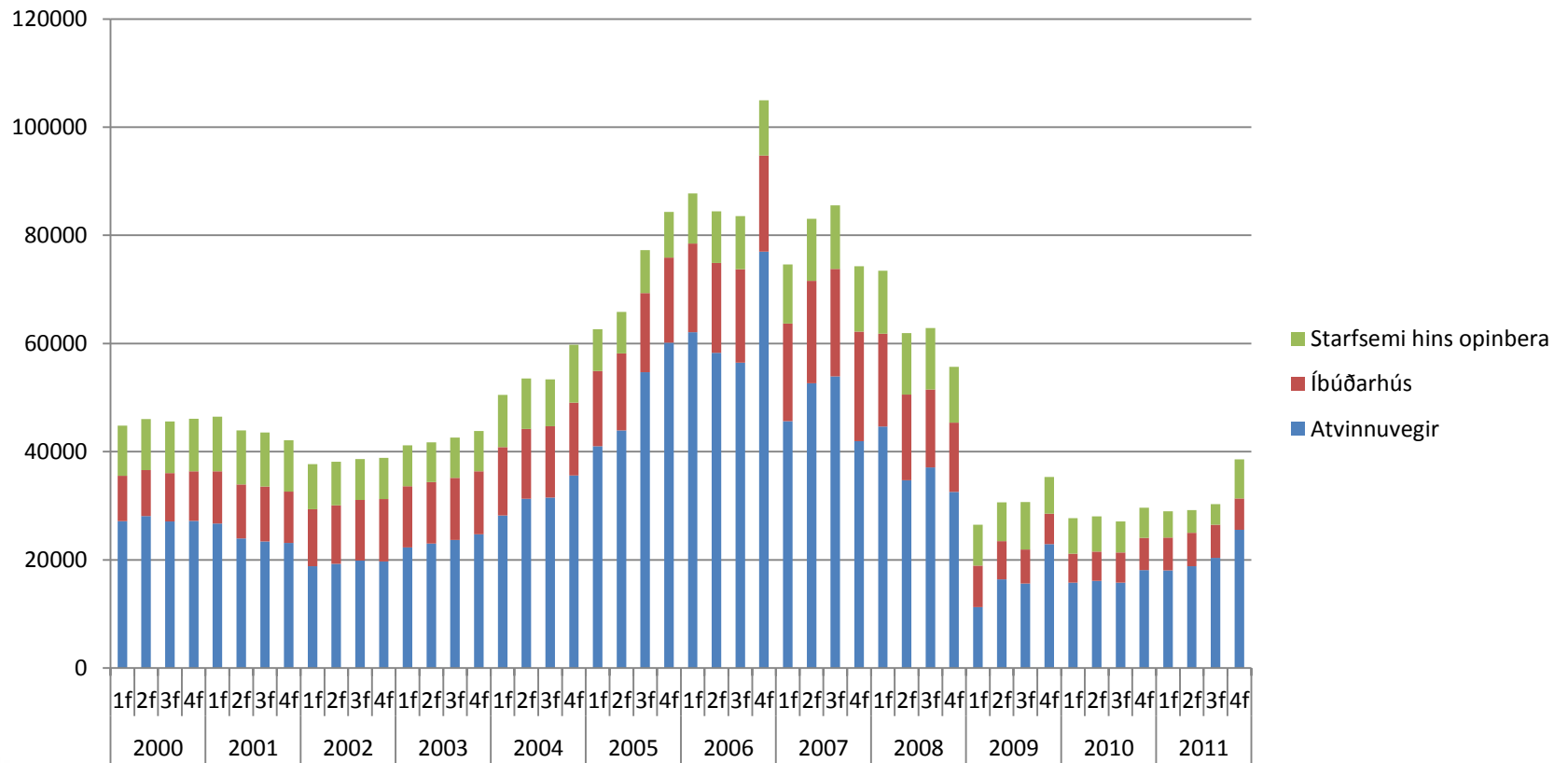


Heimild: Hagstofa Íslands

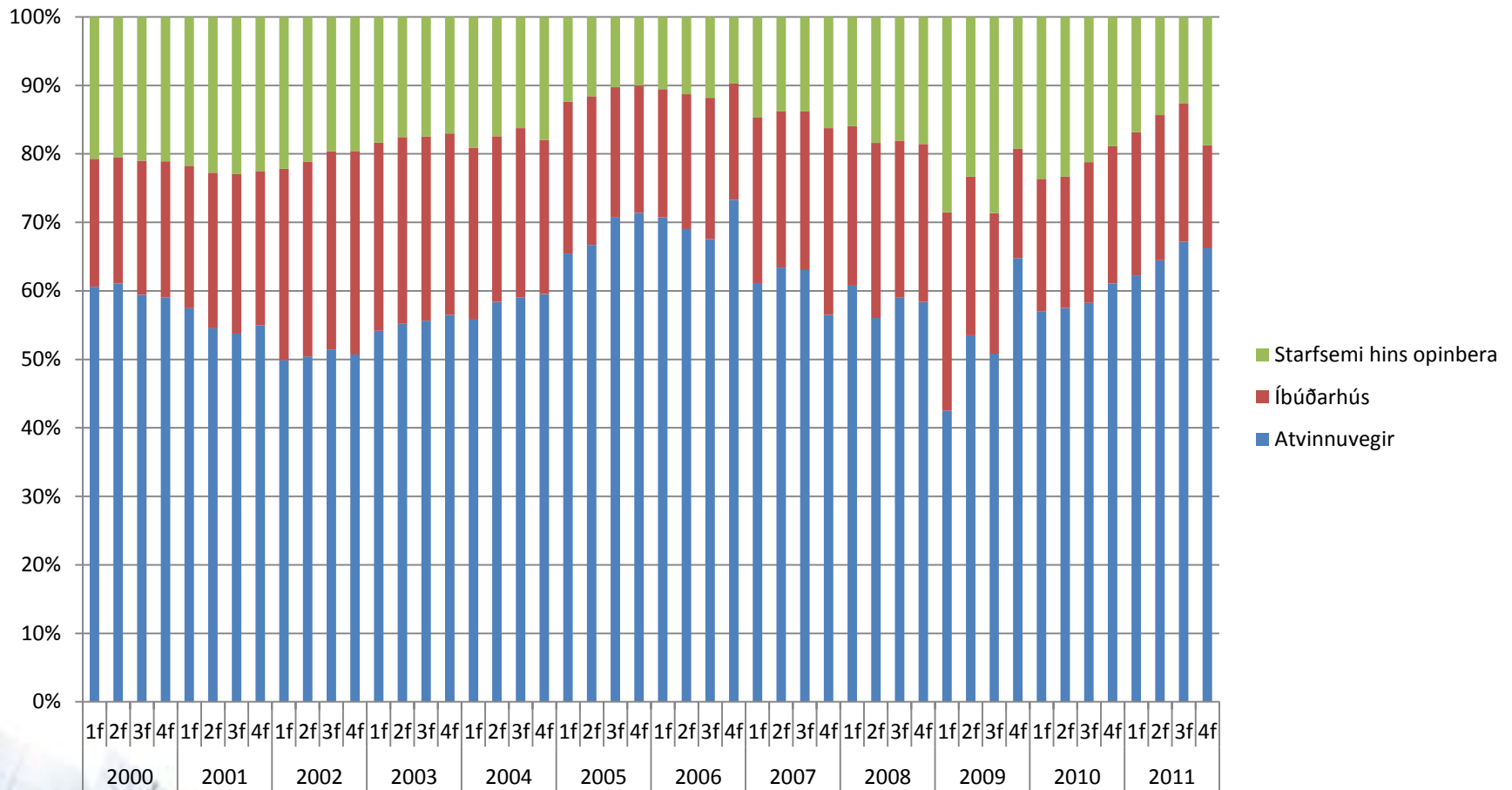
- Opinberar fjárfestingar hafa dregist mikið saman, bæði í heild sinni og sem hlutfall af VLF
- Heldur að sér höndum á samdráttartímum en framkvæmir á uppgangstímum
- Þannig magnar hið opinbera hagsveifluna í stað þess að reyna jafna út yfir tíma
- Frá hagrænum sjónarhóli eru réttar opinberar fjárfestingar efnahagslega skynsamlegar þegar slakinn er svo mikill
- Þar fyrir utan þarf hið opinbera ekki sjálft að fjármagna nærri allar þær framkvæmdir sem hér er um rætt



## Fjárfestingar 2000-2011 Fast verðlag



## Fjárfestingar 2000-2011 Fast verðlag



- Febrúar 2012, 2.182 milljarðar
  - Var um 2.000 milljarðar í febrúar 2011
  - Hækkað um tæpa 200 milljarða milli ára
- Innlend verðbréfaeign um 1.566 milljarðar
- Erlend verðbréfaeign um 514 milljarðar
  - Heimild Seðlabankinn

- Ríkisvaldið horfir til lífeyrissjóðanna, en hvernig?
  - Aukin skattheimta!! 😞
  - Fjármögnun skuldaleiðréttingu á innheimtanlegum kröfum 😞
  - Koma heim með erlendar eignir 😞
  - Erlendar eignir spila mikilvægu hlutverki í áhættudreifingu sjóða

- Ber að nálgast Lífeyrissjóðina faglega sem fjárfesta
  - Í lögum er skýrt afmarkað með hvaða hætti lífeyrissjóðir mega ávaxta fé sitt
  - Hver og einn sjóður skoðar sjálfstætt þá fjárfestingarkosti sem í boði eru
  - Horft til verkefnisins í heild
  - Arðsemi verkefnisins
  - Tryggingar
  - Eigið fé í verkefni
  - Þjóðhagsleg hagkvæmni, atvinnusköpun og aðrir þættir
- **Vel valdar fjárfestingar eru til þess fallnar að auka hagvöxt og auka atvinnustig – og ekki veitir af!!**

***Takk fyrir!!***

---

