

Útboðsþing

2. mars 2012



Verkframkvæmdir árið 2012

(einnig horft til áranna 2013 til 2017)

Framkvæmdasýsla ríkisins

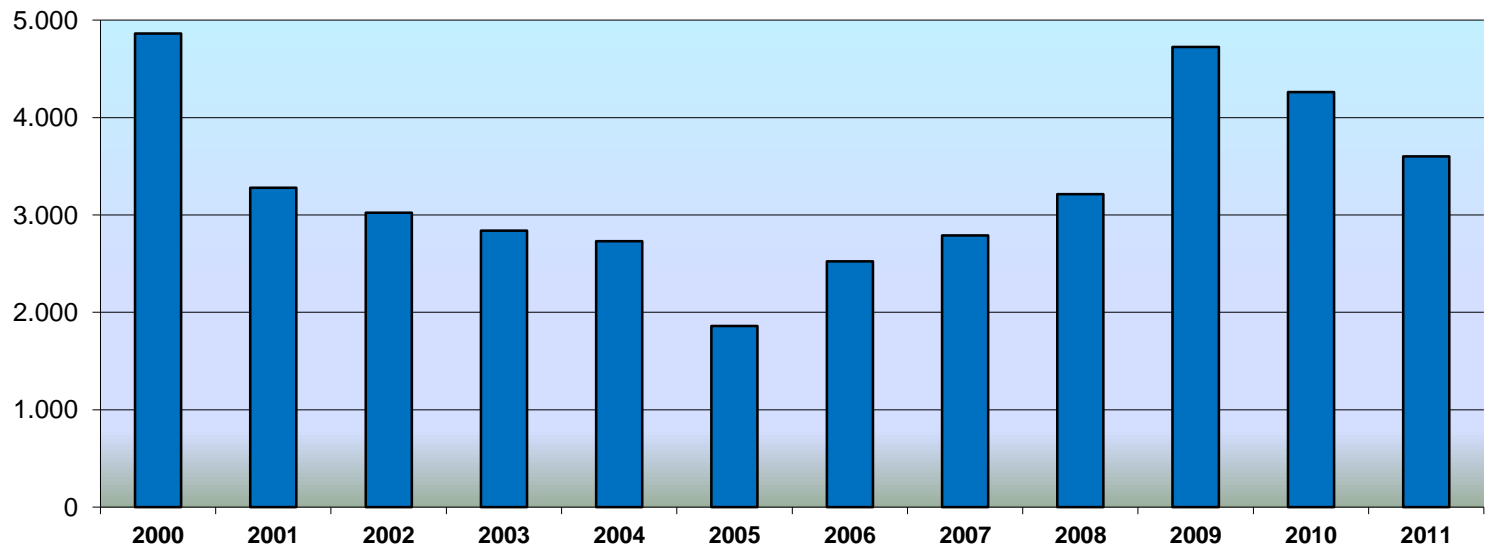
Óskar Valdimarsson forstjóri

The logo for fsi, with the letters 'fsi' in a stylized blue font, enclosed within a white oval shape with orange swooshes on the sides.

fsi

VELTA Í VERKLEGUM FRAMKVÆMDUM 2000 - 2011

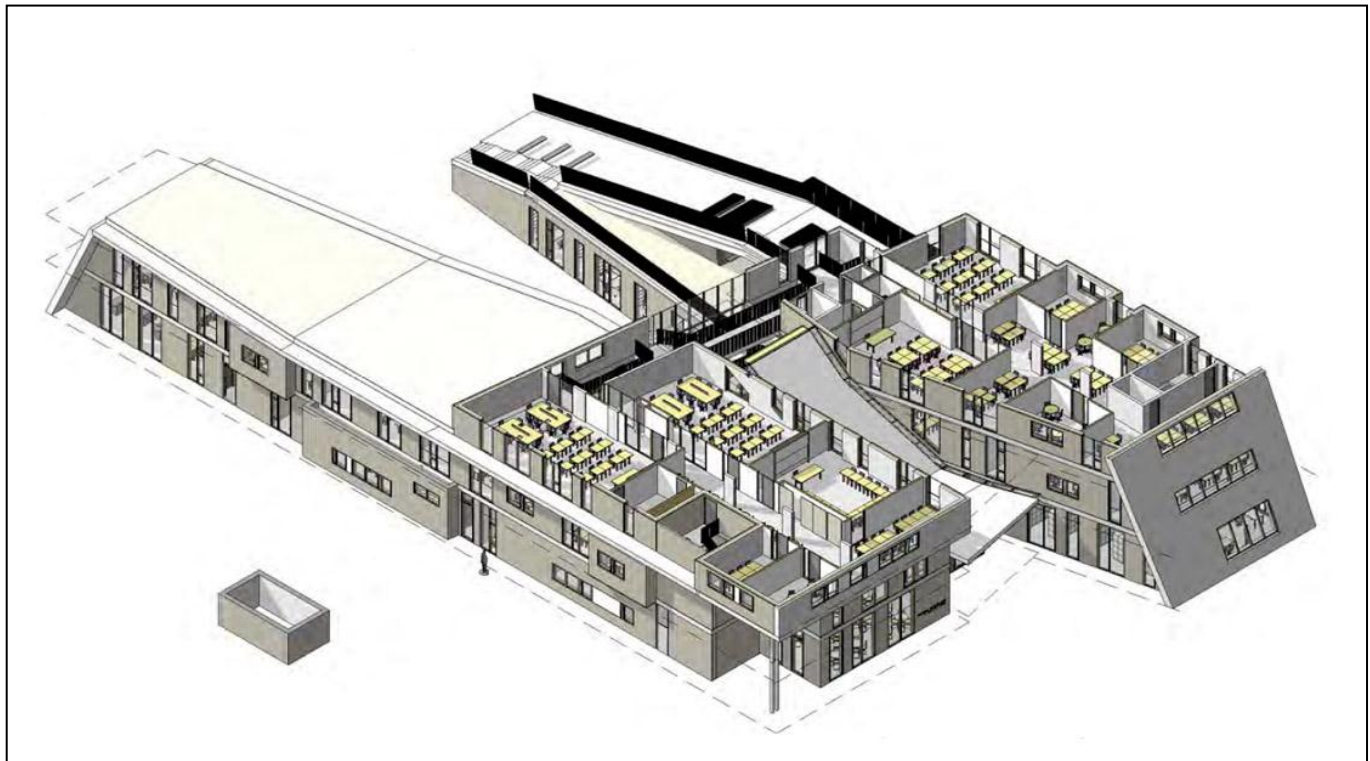
Ársvelta í verkum tengdum Framkvæmdasýslu ríkisins og Fasteignum ríkissjóðs



MENNTA- OG MENNINGARMÁLARÁÐUNEYTIÐ

Framhaldsskólinn í Mosfellsbæ - Nýbygging

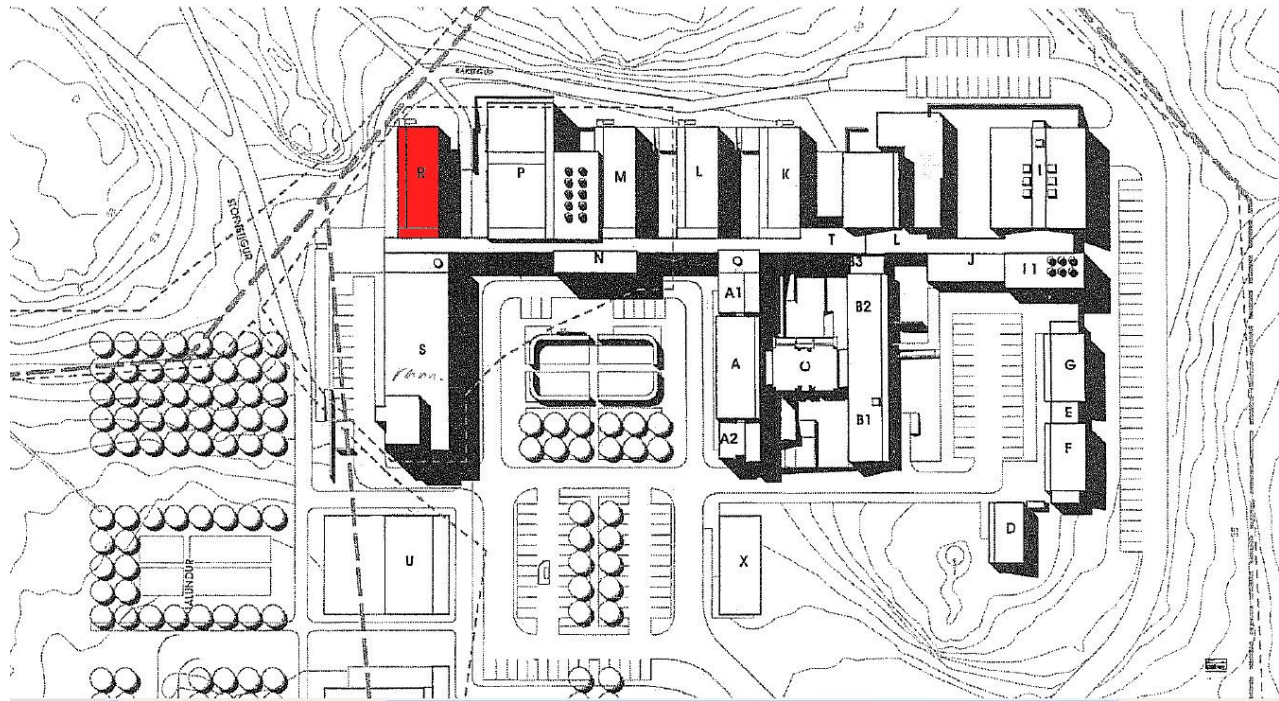
Framkvæmdakostnaður um 1.200 m.kr.
Útboð í mars 2012. Verklok 2013.



MENNTA- OG MENNINGARMÁLARÁÐUNEYTIÐ

Háskólinn á Akureyri - Nýbygging (5. áfangi)

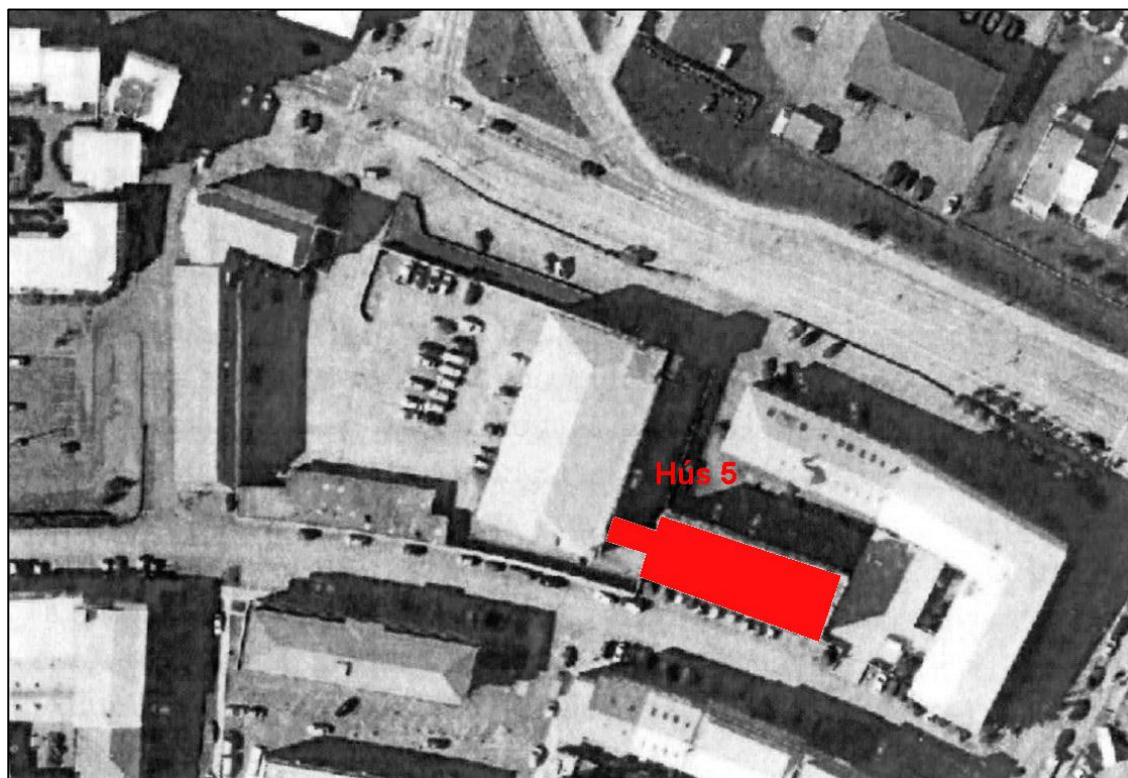
Framkvæmdakostnaður um 200 m.kr.
Útboð haustið 2012.



MENNTA- OG MENNINGARMÁLARÁÐUNEYTIÐ

Þjóðskjalasafn - Utanhússviðgerðir á húsi 5.

Framkvæmdakostnaður um 120 m.kr.
Útboð haustið 2012 ?



MENNTA- OG MENNINGARMÁLARÁÐUNEYTIÐ

Fasteignir ríkissjóðs:

| | |
|------------------------------------|------------------|
| Menntaskólinn í Reykjavík | 30 m.kr. |
| Fjölbrautaskóli Norðurlands vestra | 15 m.kr. |
| Framhaldsskólinn að Laugum | 25 m.kr. |
| Fjölbrautaskóli Suðurnesja | 10 m.kr. |
| Tækniskólinn Háteigsvegi | 25 m.kr. |
| Tækniskólinn, Skólavörðuholti | 30 m.kr. |
| Fjölbrautaskólinn við Ármúla | 25 m.kr. |
| Framhaldsskólinn í Vestmannaeyjum | 10 m.kr. |
| Menntaskólinn á Egilsstöðum | 20 m.kr. |
| Setberg, Þjóðminjasafn | 10 m.kr. |
| Samtals hjá FR vegna MRN | 200 m.kr. |

SJÁVARÚTVEGS- OG LANDBÚNAÐARRÁÐUNEYTIÐ

Skúlagata 4 – Sjávarútvegshúsið

Endurbætur á 1. hæð og þakviðgerð.

Útboð í mars 2012

Framkvæmdakostnaður um 130 m.kr.



INNANRÍKISRÁÐUNEYTIÐ

Landhelgisgæslan.

Endurbætur raflagna í byggingum á Keflavíkurlflugvelli

Fjögur útboð á árinu 2011.

Útboð 5. – 7. áfanga í júní – desember 2012.

Framkvæmdakostnaður árið 2012 um 160 m.kr.



INNANRÍKISRÁÐUNEYTIÐ

Lögreglustöðin í Reykjavík, Hverfisgötu

Breytingar. Húsið klætt að utan og endurnýjun glugga.

Framkvæmdakostnaður um 140 m.kr.

Framkvæmdir hafnar.



FJÁRMÁLARÁÐUNEYTIÐ

Hafnarstræti 107, Akureyri (Sýslumaður, Héraðsdómur, Tollstjóri)

Endurnýjun húsnæðis að innan.

Framkvæmdakostnaður um 170 m.kr.

Útboð hefur farið fram og samningur við verktaka kominn á.



FJÁRMÁLARÁÐUNEYTIÐ

Tollhúsið Tryggvagötu 19

Þakviðgerðir. Bygging uppkeyrslurampa upp á 3. hæð.

Framkvæmdakostnaður um 170 m.kr.

Hönnun stendur yfir. Útboðstími óviss.



VELFERÐARRÁÐUNEYTIÐ

Heilsugæsla og sjúkrahús Vestmannaeyjum

Endurinnrétting heilsugæslustöðvarinnar.

Framkvæmdakostnaður um 120 m.kr.

Útboð hefur farið fram og samningur við verktaka kominn á.



VELFERÐARRÁÐUNEYTIÐ

Fasteignir ríkissjóðs:

| | |
|--|--------------------|
| Heilsugæsla og sjúkrahús, Sauðárkróki | 10 m.kr. |
| Hjúkrunarheimili, Austurvegi 5, Grindavík | 10 m.kr. |
| Heilsugæslan Seltjarnarnesi | 30 m.kr. |
| Heilsugæsla Hlíðahverfis, Drápuhlíð 14 - 16 | 20 m.kr. |
| Heilbrigðisstofnun Vesturlands, Akranesi | 10 m.kr. |
| Lýðheilsustöð/ Manneldisráð, Laugavegur 116 | 10 m.kr. |
| Samtals hjá FR vegna velferðarráðuneytisins | um 90 m.kr. |



VELFERÐARRÁÐUNEYTIÐ

Bygging hjúkrunarheimila – “Leiguleiðin”

Hugmyndafræðin:

- Sveitarfélögin hanna, byggja og eiga hjúkrunarheimilin. Íbúðalánasjóður lánar 100% af kostnaði sé þess óskað. Ríkið tekur heimilin á leigu til 40 ára.
- Á fyrra ári hófust framkvæmdir í Borgarbyggð, Garðabæ, Mosfellsbæ og á Akureyri.

Sveitarfélög með framkvæmdir á árinu 2012:

- Borgarbyggð, Garðabær, Mosfellsbær, Akureyri, Reykjanesbær, Fijótsdalshérað, Ísafjörður og Kópavogur.
- Hafnarfjörður, Seltjarnarnes og Bolungarvík ??

VELFERÐARRÁÐUNEYTIÐ

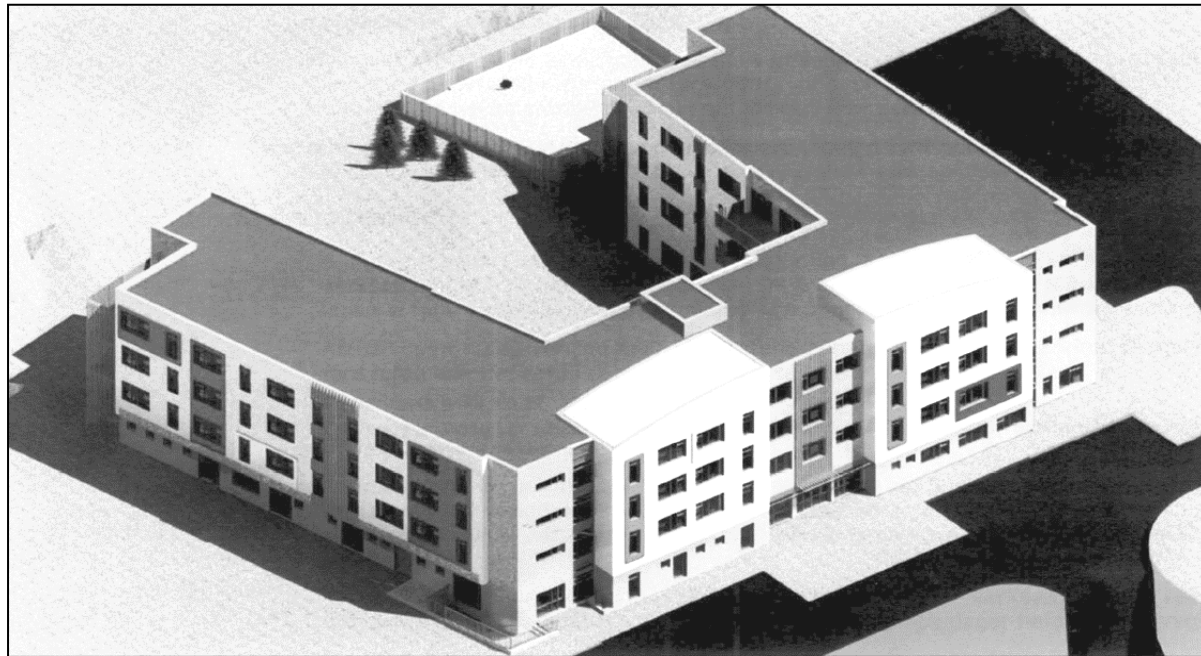
Bygging hjúkrunarheimila – Leiguleið:

Hjúkrunarheimilið Holtsbúð, Garðabæ

Framkvæmdakostnaður til útboðs árið 2012: um 600 m.kr.

Útboð innréttinga var í febrúar, lóðarframkvæmdir í mars

Framkvæmd hafin. Verklok 2013



VELFERÐARRÁÐUNEYTIÐ

Bygging hjúkrunarheimila – Leiguleið:

Hjúkrunarheimilið Eir, Mosfellsbæ

Útboð 2012: Innréttingar og lóðarframkvæmdir.

Framkvæmdakostnaður til útboðs árið 2012: um 300 m.kr.

Framkvæmd hafin. Verklök 2013.



VELFERÐARRÁÐUNEYTIÐ

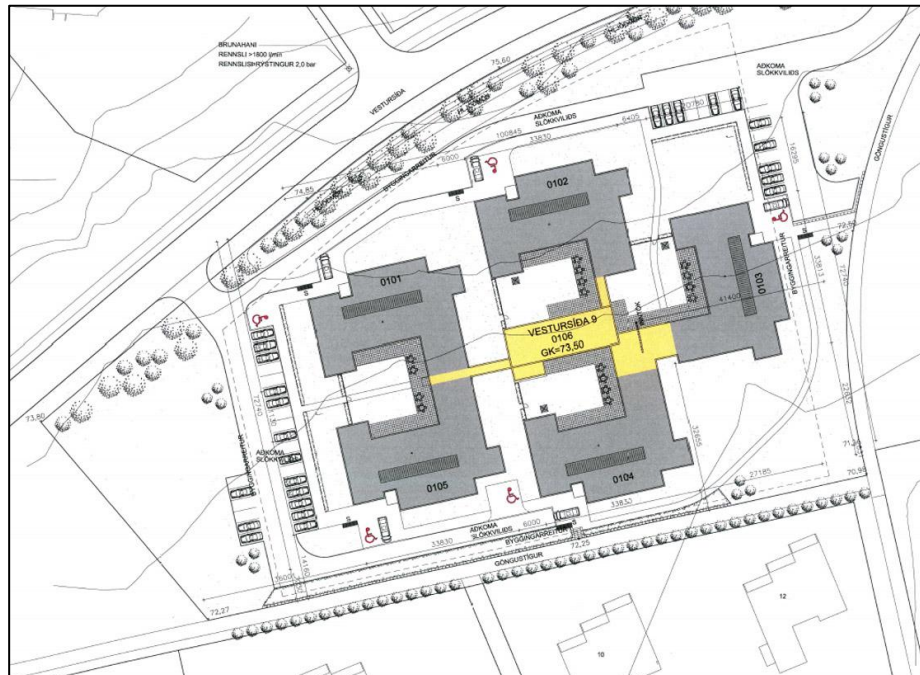
Bygging hjúkrunarheimila – Leiguleið:

Hjúkrunarheimili Akureyri

Útboð 2012: Innréttingar og lóðarframkvæmdir.

Framkvæmdakostnaður til útboðs árið 2012: um 450 m.kr.

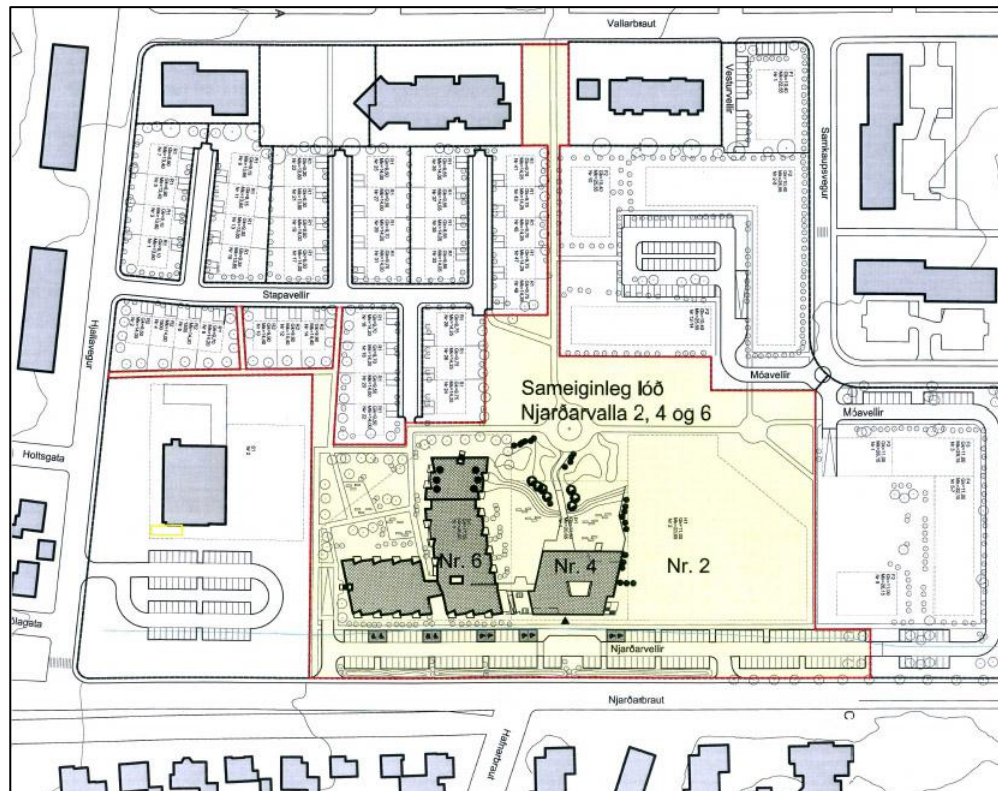
Framkvæmd hafin. Verklök 2013.



VELFERÐARRÁÐUNEYTIÐ

Bygging hjúkrunarheimila – Leiguleið: Hjúkrunarheimili Reykjanesbæ

Framkvæmdakostnaður um 1.500 m.kr.
Útboð seinni hluta árs 2012. Verklok 2014



VELFERÐARRÁÐUNEYTIÐ

Bygging hjúkrunarheimila – Leiguleið:

Hjúkrunarheimili Fljótsdalshéraðs, Egilsstöðum

Framkvæmdakostnaður um 800 m.kr.

Hönnunarsamkeppni í gangi.

Útboð í árslok 2012. Verklok 2014.

Hjúkrunarheimili Ísafirði

Framkvæmdakostnaður um 650 m.kr.

hönnunarsamkeppni í gangi.

Útboð í árslok 2012. Verklok 2014.

VELFERÐARRÁÐUNEYTIÐ

Hjúkrunarheimili í “Leiguleið”, samantekt útboða 2012:

| | |
|---|-------------|
| Hjúkrunarheimili í Garðabæ, síðari hluti | 600 m.kr. |
| Hjúkrunarheimili í Mosfellsbæ, síðari hluti | 300 m.kr. |
| Hjúkrunarheimili á Akureyri, síðari hluti | 450 m.kr. |
| Hjúkrunarheimili í Reykjanesbæ | 1.500 m.kr. |
| Hjúkrunarheimili Fljótsdalshéraðs, Egilsst. | 800 m.kr. |
| Hjúkrunarheimili á Ísafirði | 650 m.kr. |

Útboð alls árið 2012 **um 4.300 m.kr.**

Heildarframkvæmdir á árunum 2011 til 2014: um 11.500 m.kr.



UMHVERFISRÁÐUNEYTIÐ

Snjóflóðavarnir Patreksfirði

Varnargarðar.

Framkvæmdakostnaður um 200 m.kr.
Útboð um mitt ár 2012.

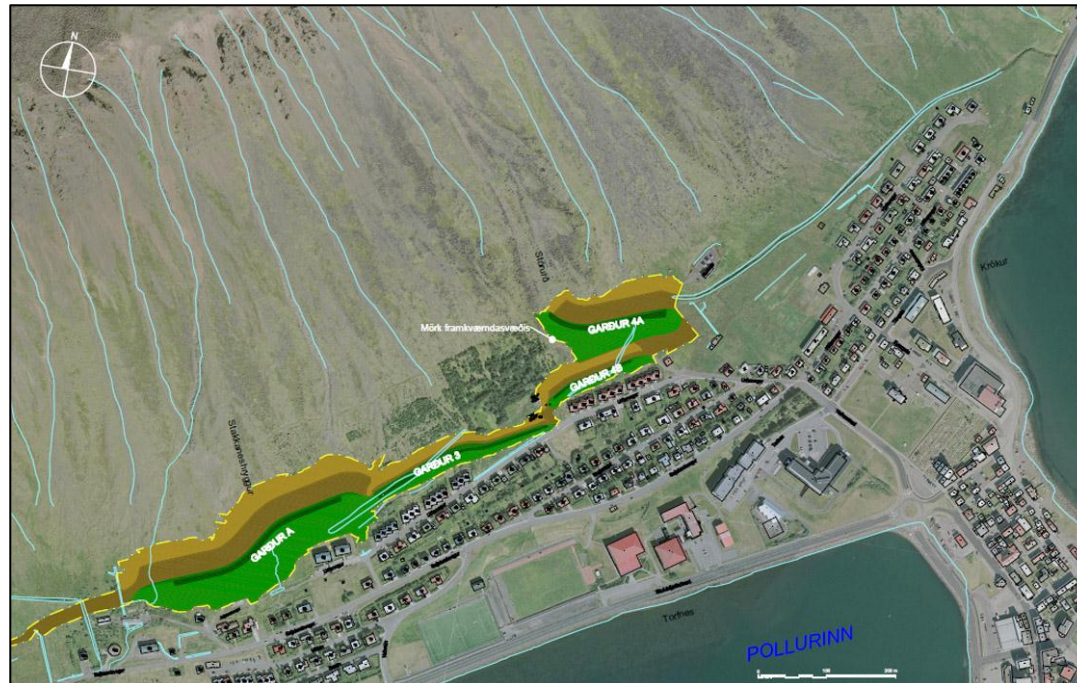


UMHVERFISRÁÐUNEYTIÐ

Snjóflóðavarnir Ísafirði - Gleiðarhjalli

Varnargarðar.

Framkvæmdakostnaður um 600 m.kr.
Útboð um mitt ár 2012.



LEIGUVERKEFNI

Ýmis leiguverkefni eru í vinnslu

Oft er húsnæði tekið á leigu, sem þarf að koma í leiguhæft ástand áður en það er afhent. Þessu fylgir oft töluverð vinna.

Þessar framkvæmdir eru á vegum leigusala.



Í UNDIRBÚNINGI

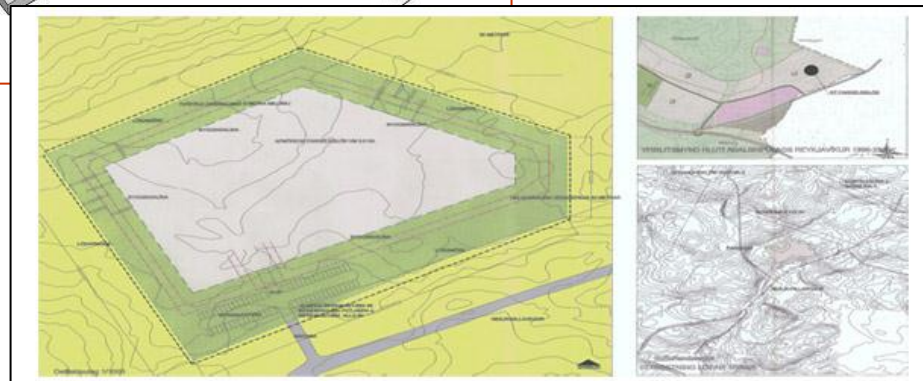
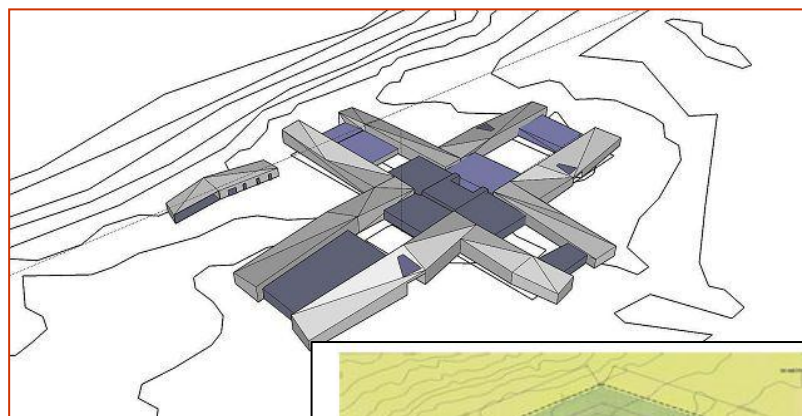
Fangelsi á Hómsheiði

Er í hönnunarsamkeppni.

Stefnt er að útboði framkvæmda í ársbyrjun 2013.

Heildarkostnaður áætlaður rúmir 2 milljarðar króna.

Verklok 2014.



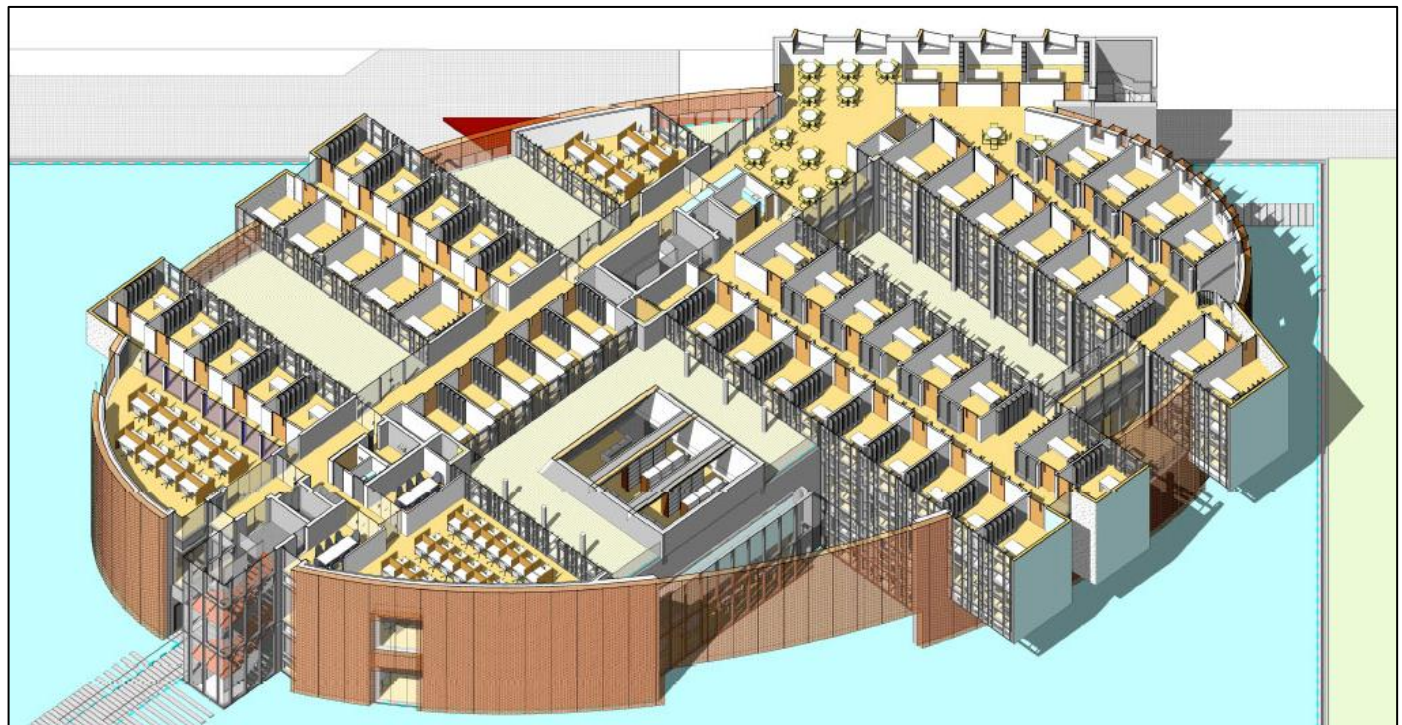
Í UNDIRBÚNINGI

Hús íslenskra fræða

Verkið er tilbúið til útboðs.

Útboðstími óviss.

Heildarkostnaður rúmir 3 milljarðar króna



Í UNDIRBÚNINGI

Stofnun Vigdísar Finnbogadóttur

Er í hönnunarsamkeppni.
Stefnt er að útboði framkvæmda árið 2013.
Heildarkostnaður áætlaður um 1.500 m.kr.
Verklok haustið 2014.



Í UNDIRBÚNINGI

Menntaskólinn við Sund, viðbygging

Ný kennsluálma 2.500 – 2.800 m².
Hönnunarsamkeppni í undirbúningi.
Stefnt er að útboði framkvæmda í apríl 2013.
Framkvæmdakostnaður er um 800 m.kr.



Í UNDIRBÚNINGI

Heilbrigðisstofnun Suðurlands

Endurbætur alls hússins.

Hönnun komin vel af stað.

Framkæmdir áætlaðar 2013 – 2017.

Heildarkostnaður áætlaður um 1.100 kr.



Í UNDIRBÚNINGI

Heilbrigðisstofnun Þingeyinga, Húsavík

Endurbætur.
Framkvæmdir 2013 – 2017.
Heildarkostnaður um 700 m.kr.



Heilbrigðisstofnun Vesturlands, Stykkishólmi

Endurbætur.
Framkvæmdir 2013 – 2017.
Heildarkostnaður um 900 m.kr.

Í UNDIRBÚNINGI

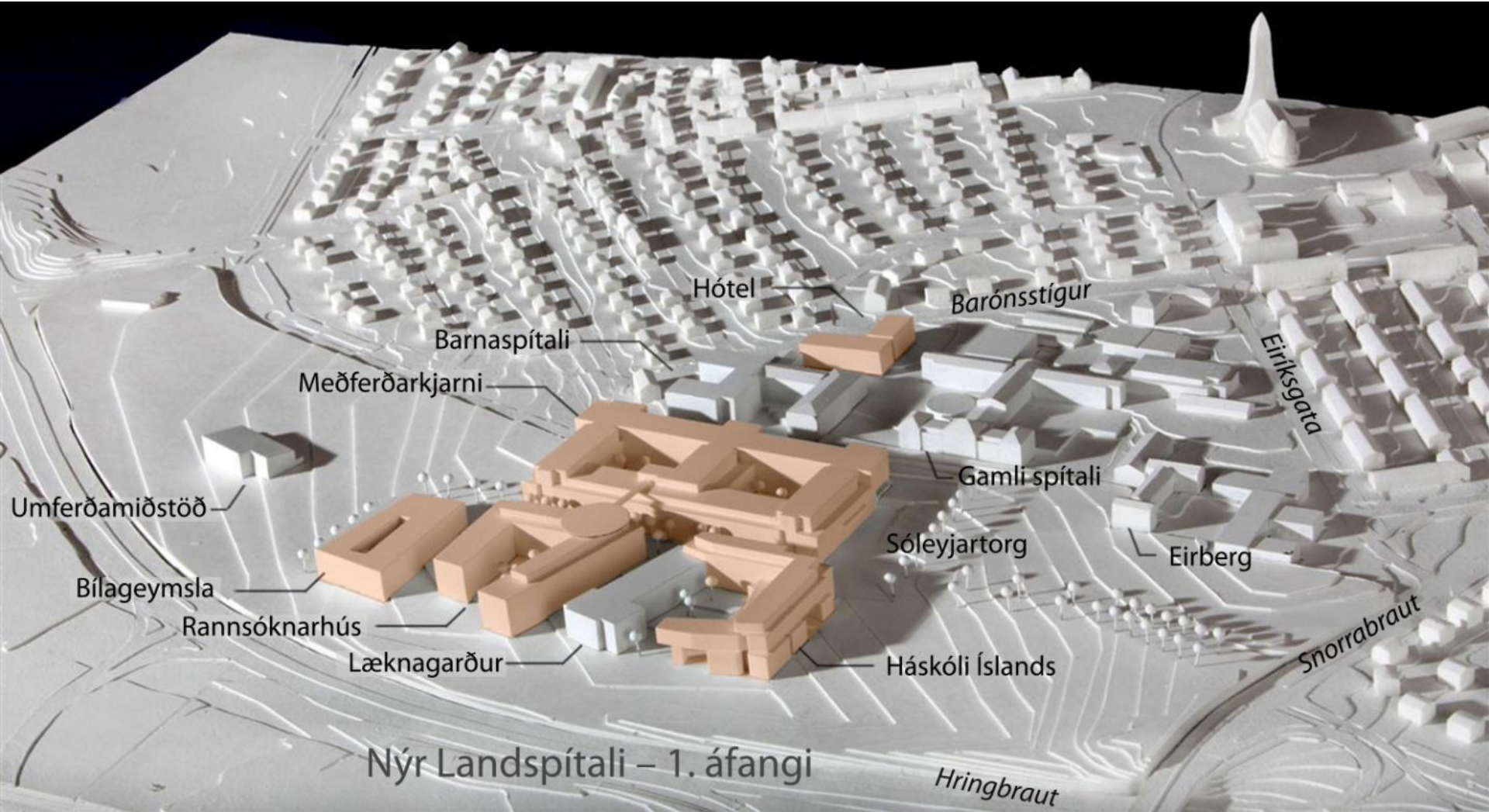
Nýr Landspítali við Hringbraut







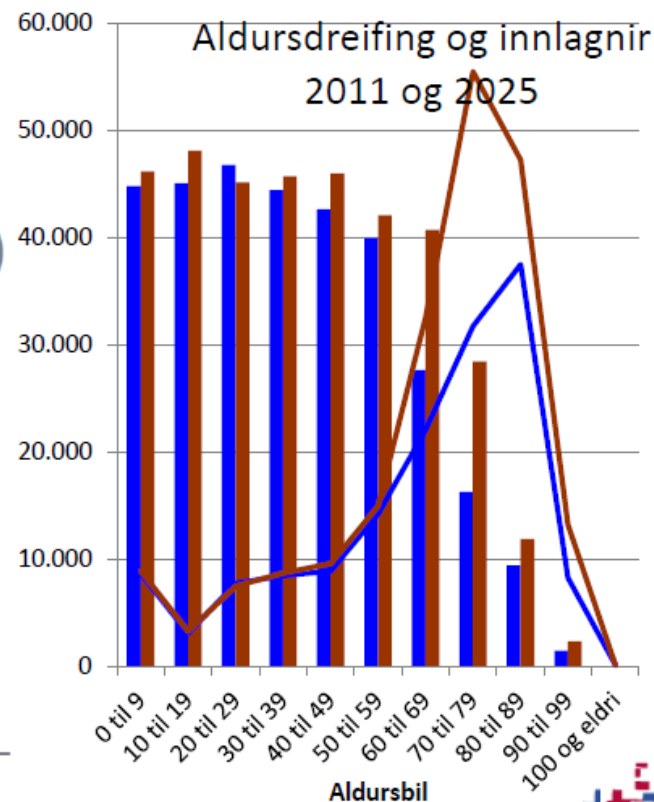
Í UNDIRBÚNINGI





Tímaáætlun

- Deiliskipulag í auglýsingu vorið 2012 (á næstu dögum/vikum)!
- Málið fyrir Alþingi til ákvörðunar í mars 2012, breyting á lögum nr.64/2010 um NLSH
- Samþykkt deiliskipulags (júlí - ágúst 2012)
- Útboðsgögn tilbúin (sumar 2012)
- Útboð og samningsgerð (2012)
- Upphaf framkvæmda (2013)
- Lok framkvæmda 1. áfanga (2017/18)
- Seinni áfangar:
 - Endurbygging eldra húsnæðis
 - Frekari nýbyggingar – áfangi 2 fyrir göngu-/legudeildir o.s.frv.





Kostnaðaráætlun NLSH

Byggingakostnaðar

| <u>Eining :</u> | <u>Stærð m²:</u> | <u>Áætlað verð, milljarðar:</u> |
|---|-----------------------------|---------------------------------|
| • Meðferðarkjarni | 58.600 | 29,0 |
| • Rannsóknarhús | 13.000 | 6,0 |
| • Sjúkrahótel | 4.000 | 1,8 |
| • Bílastæðahús | 16.700 | 1,7 |
| • Brýr, tengig., vörum | | 1,1 |
| • Götur, veitur, lóð | | 1,8 |
| • Annar kostnaður | | 3,5 |
| <u>Heildarkostnaður án fjárm.kostn., tækja og tæknibúnaðar:</u> | | <u>44,9</u> |

Tölur á verðlagi 01.2012:

(281M€)



Samantekt

Ráðuneyti

Kostnaðaráætlun

| | |
|--|--------------------|
| Mennta- og menningarmálaráðuneytið | 1.720 m.kr. |
| Sjávarútvegs- og landbúnaðarráðuneytið | 130 m.kr. |
| Innanríkisráðuneytið | 300 m.kr. |
| Fjármálaráðuneytið | 340 m.kr. |
| Velferðarráðuneytið | 4.510 m.kr. |
| Umhverfisráðuneytið | 800 m.kr. |
| Útboðsverk alls árið 2012 | 7.800 m.kr. |

HORFT TIL NÆSTU ÁRA

| Ársvelta verkefna í milljónum króna | | | | | | |
|--|--------------|---------------|---------------|---------------|---------------|---------------|
| Verkefni | 2012 | 2013 | 2014 | 2015 | 2016 | 2017 |
| Hjúkrunarheimili - Leiguleið | 3.100 | 5.800 | 4.200 | | | |
| Mennta- og menningarmálaráðuneytið | 850 | 870 | | | | |
| Sjávarútvegs- og landbúnaðarráðuneytið | 130 | | | | | |
| Innanríkisráðuneytið | 300 | | | | | |
| Fjármálaráðuneytið | 170 | 170 | | | | |
| Velferðarráðuneytið | 600 | 150 | | | | |
| Umhverfisráðuneytið - Snjóflóðavarnir | 1.500 | 1.200 | 1.200 | 1.000 | 1.000 | 1.000 |
| Fasteignir ríkissjóðs - Endurb. + viðhald | 1.800 | 2.700 | 2.700 | 2.700 | 2.700 | 2.700 |
| Fangelsi Hólmsheiði | | 1.000 | 1.200 | | | |
| Hús íslenskra fræða (tímasetning óákveðin) | | | 1.000 | 1.100 | 1.100 | |
| Stofnun Vigdísar Finnbogadóttur | | 700 | 800 | | | |
| Menntaskólinn við Sund | | 200 | 500 | 100 | | |
| Heilbrigðisstofnun Suðurlands (?) | | 220 | 220 | 220 | 220 | 220 |
| Heilbrigðisstofnun Vesturlands (?) | | 180 | 180 | 180 | 180 | 180 |
| Heilbrigðisstofnun Þingeyinga (?) | | 140 | 140 | 140 | 140 | 140 |
| Nýr Landspítali við Hringbraut | 600 | 1.600 | 5.900 | 12.300 | 12.700 | 9.800 |
| Nýbygging HÍ á Landspítalalóð | | | 400 | 1.000 | 1.000 | 1.000 |
| Samtals framkvæmdir | 9.050 | 14.930 | 18.440 | 18.740 | 19.040 | 15.040 |



Horft til næstu ára (2012 til 2017)
Áætluð velta í verkframkvæmdum (tengt FSR)

Ársvelta í milljónum króna

