

HS ORKA HF.

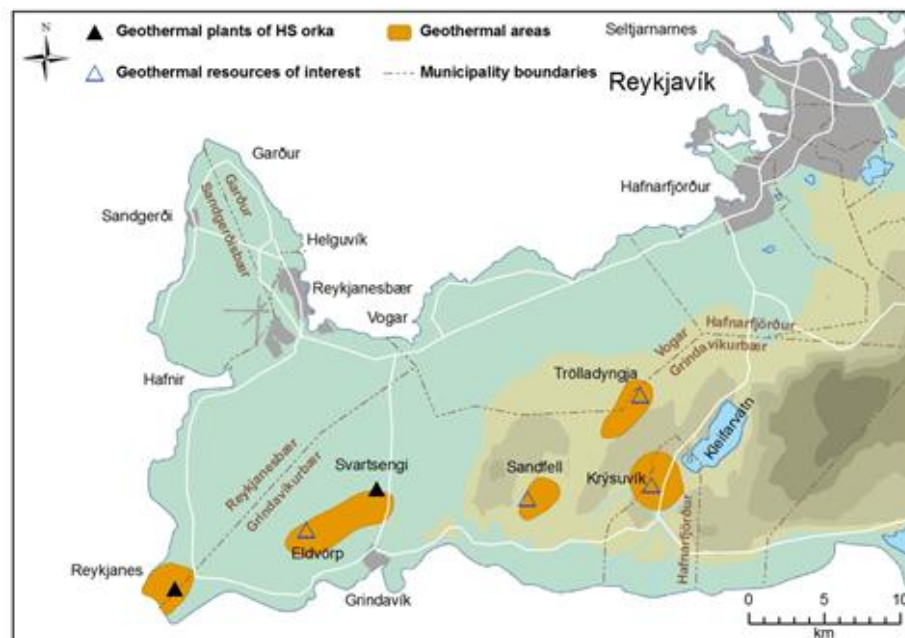
Áform um framkvæmdir
Útboðsþing Samtaka iðnaðarins
-Verklegar framkvæmdir 2012

Ásbjörn Ó. Blöndal,
forstöðumaður þróunarsviðs

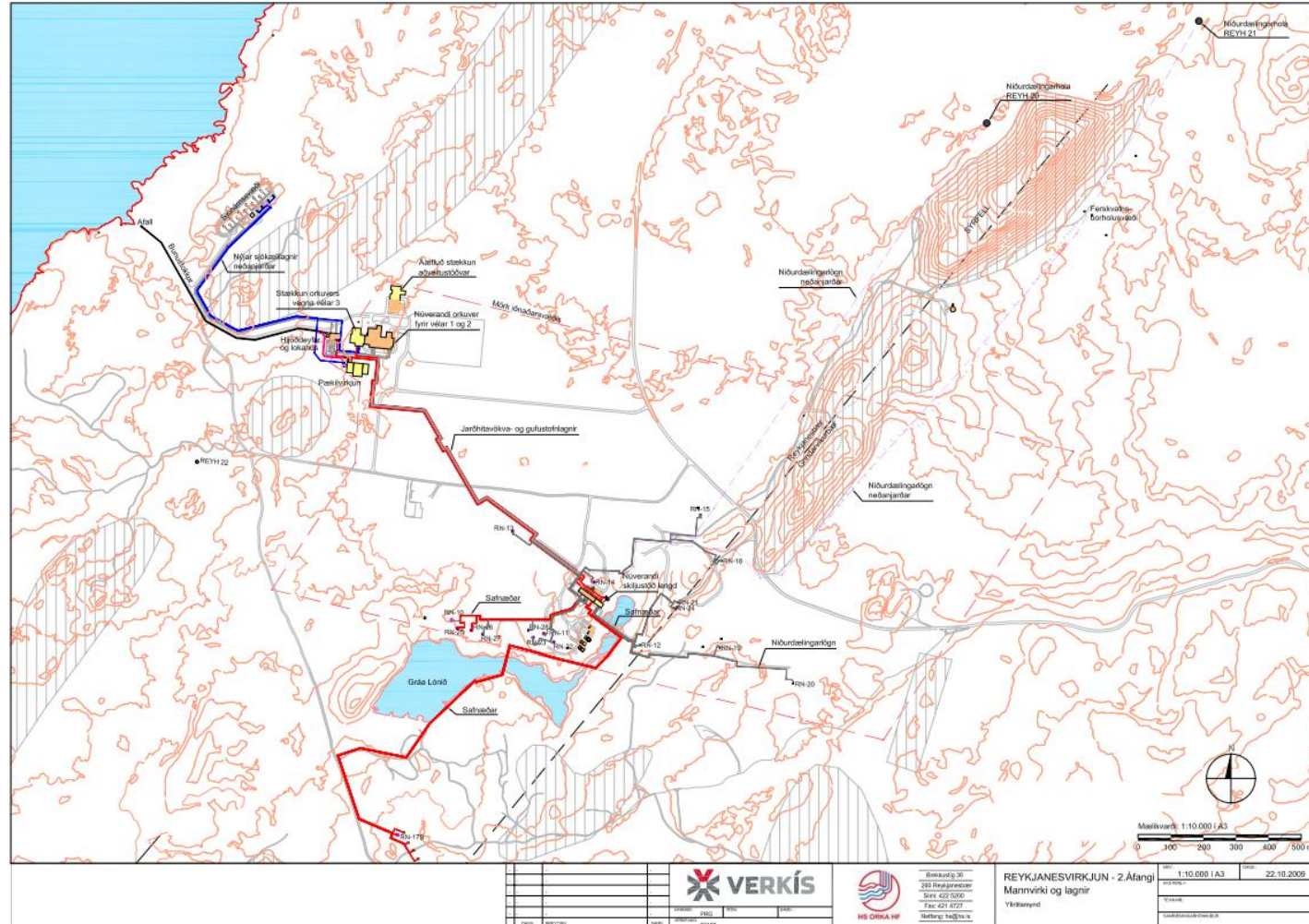
Rannsóknar- og virkjunarsvæði



- Staða á svæðum m.t.t. framkvæmda
 - Reykjanes
 - REY-3: 50 MW stækkun
 - Reykjanes REY-4: 30 MW stækkun
 - Svartsengi:
 - Ný niðurdælingarlögn
 - Affallslögn til sjávar
 - Eldvörp:
 - Borteigar – rannsóknarboranir
 - Krýsuvík:
 - Borteigar – rannsóknarboranir



Athafnasvæði Reykjanesvirkjunar



50 MW stækkun Reykjanesvirkjunar



- Staða:
 - Skipulag fyrir hendi
 - Umhverfismati lokið
 - Virkjunarleyfi veitt
 - Helstu framkvæmdaþættir:
 1. Borteigar og borholur
 2. Stöðvarhús
 3. Skiljustöð
 4. Lokahús og hljóðdeyfar
 5. Sjóvinnsla
 6. Gufuveita og kælisjavarveita
 7. Vegir og annað

REY-3, 50 MW stækkun Reykjanesvirkjunar, byggingareiningar



50 MW stækkun Reykjanesvirkjunar



1. Borteigar og borholur

- 12 holur áætlaðar fyrir stækkunina
- Nýir borteigar og stækkun teiga, efnispörf allt að 40.000 rúmmetrar
- Verktími spannar 2-4 ár
- Framkvæmdakostnaður í heild er af stærðargráðunni 8.000 Mkr
- Upphaf framkvæmda
 - Í kjölfar viðskiptasamnings eða -samninga og fjármögnunar
 - Samningar við Norðurál í gangi
 - Fjármögnun að hluta til fengin

50 MW stækkun Reykjanesvirkjunar



2. Stöðvarhús

- Núverandi stöðvarhús stækkað, sama útlit
- Heildargrunnflötur um 2000 fermetrar
- Byggingartími er áætlaður allt að einu ári
- Uppsetning tæknibúnaðar um 10 mánuðir
- Áætlaður byggingarkostnaður rúmlega 1.000 Mkr

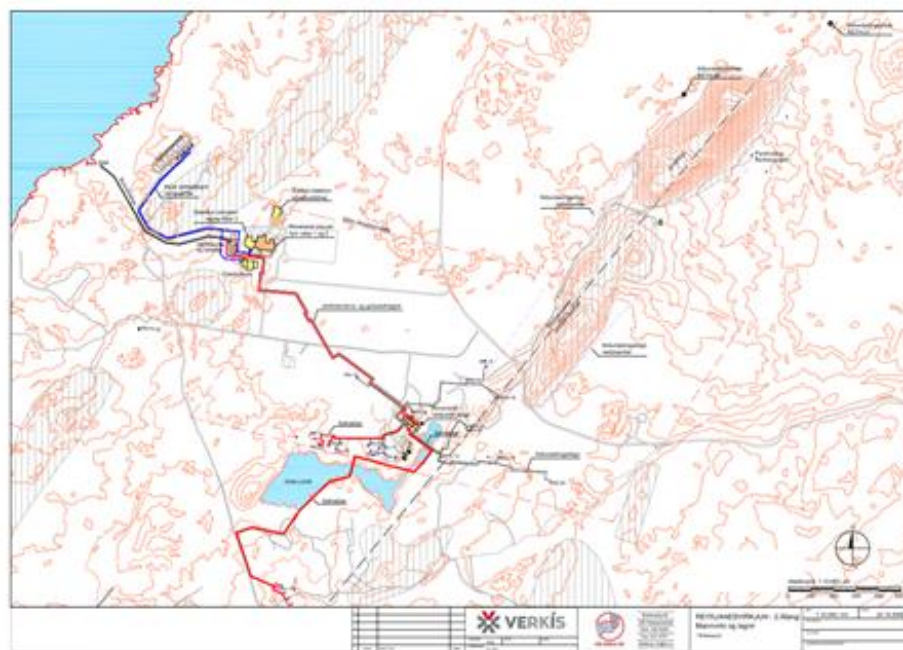
3. Skiljustöð

- Núverandi skiljustöð stækkuð, sama útlit
- Heildargrunnflötur um 700 fermetrar
- Byggingartími innan byggingartíma stöðvarhúss
- Uppsetning tæknibúnaðar innan 10 mánaða
- Áætlaður byggingarkostnaður um 125 Mkr

50 MW stækkun Reykjanesvirkjunar



- Aðrir verkþættir:
 - Lokahús, hljóðdeyfar, sjóvinnsla, kæliveita, gufuveita, stjórnunar- og eftirlitsbúnaður:
 - Framkvæmdir samhliða öðrum framkvæmdum
 - Heildarkostnaður af stærðargráðunni 5.000 Mkr.



30 MW stækkun Reykjanesvirkjunar



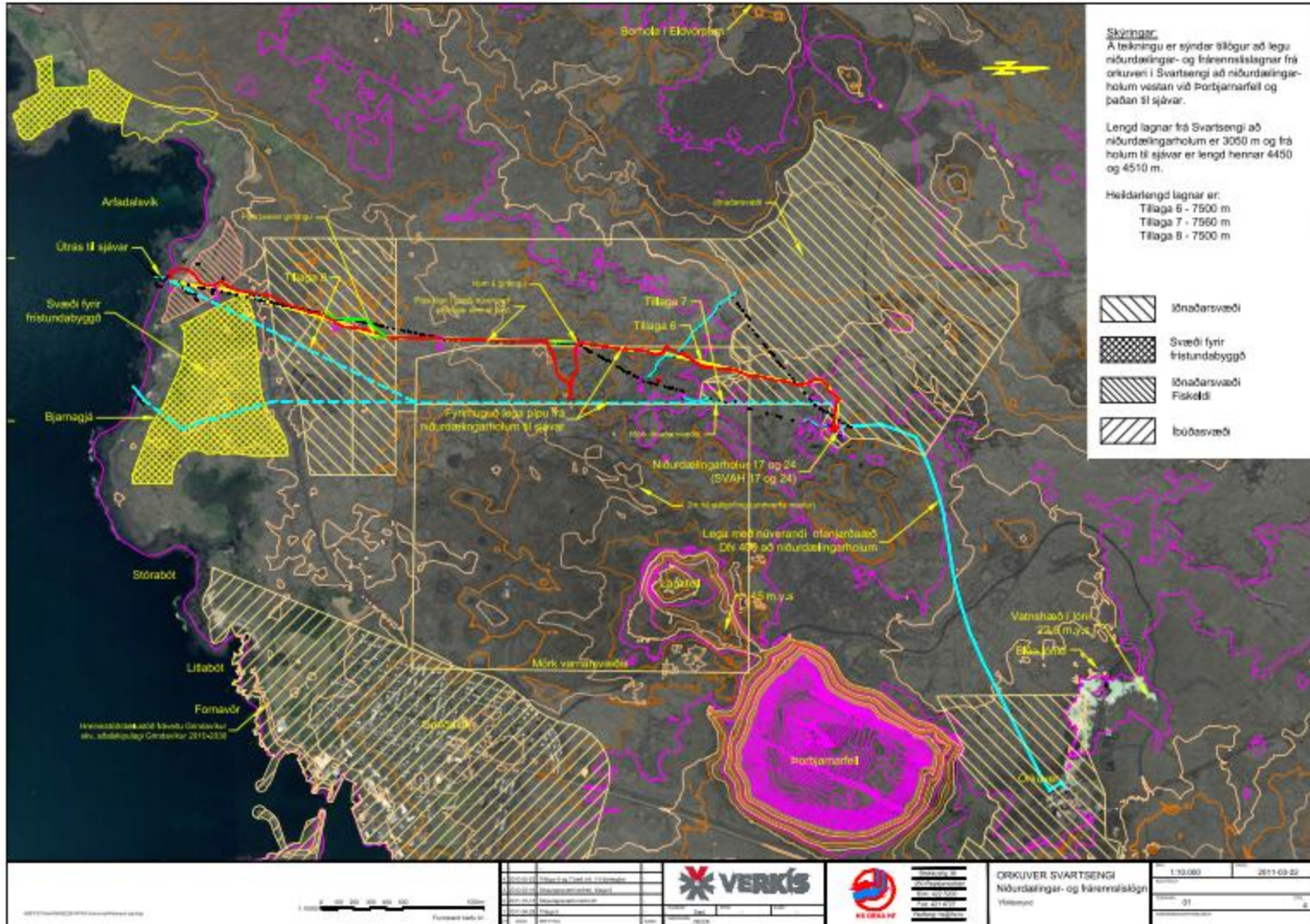
- Staða:
 - Skipulag fyrir hendi
 - Umhverfismati lokið
 - Virkjunarleyfi veitt
 - Helstu framkvæmdaþættir:
 - Nýtt stöðvarhús um 3000 fermetrar
 - Veitukerfi og kælisjávarlagnir (nýtir lág-þrýstings gufu frá öðrum afleiningum)
 - Verktími er áætlaður um 30 mánuðir
 - Heildarstærð stöðvarhúss og kostnaður ræðst af vélartegund
 - Gufuaflvél
 - Tvívökvavél

Svartsengi – ráðstöfun affallsvökva

a) niðurdælingarlögn og b) sjávarlögn



- Ný niðurdælingarlögn
 - Skipulagi lokið
 - Framkvæmdaleyfi fengið
 - Efnisútboð stendur yfir
 - Opnun tilboða 12. mars 2012
 - Framkvæmdaútboð
 - Áætlað um miðjan apríl 2012
 - Framkvæmdatími
 - Allt að 10 mánuðir
- Helstu atriði:
 - Framkvæmdaþættir eru:
 - Lagfæring þjónustuvegar
 - Fjarlæging háspennustrengs
 - Lagnavinna
 - Frágangur
 - Heildarvegalengd:
 - 3100 m
 - Pípustærð:
 - DN 500
 - Lagnatilhögun
 - Hulin lögn í skurði
 - Stærðargráða: 400 Mkr





Svartsengi – sjávarlögn

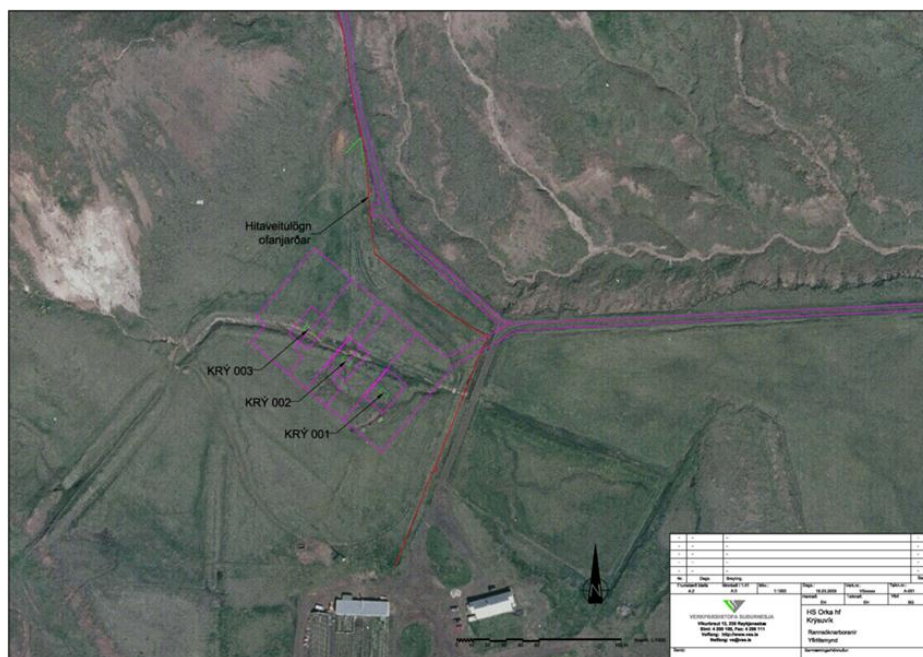
- Ný affallslögn til sjávar
 - Hefur stöðu í aðalskipulagi
 - Skipulagsmeðferð er í vinnslu
 - Tilkynning til Skipulagsstofnunar er í vinnslu (fyrirspurn um matsskyldu)
 - Rannsóknir langt komnar
 - Fornleifar
 - Fjara og fjörulíf
 - Aðstæður við útrás
 - Dreifingarspár fyrir efni og hita
 - Framkvæmdatími
 - 12 mánuðir
 - Tímasetning framkvæmda er háð úrvinnslu skipulagsmála- og umhverfismats
- Helstu atriði:
 - Framkvæmdaþættir:
 - Gerð þjónustuvegar
 - Lagnavinna
 - Frágangur
 - Heildarvegalengd
 - Allt að 5000 m
 - Pípustærð
 - DN 500
 - Lagnatilhögun
 - Hulin lögn í skurði
 - Stærðargráða: 600 Mkr

Rannsóknarboranir í Eldvörpum



- Framkvæmd: Borun frá 2 til 4 borteigum
 - Gerð borteiga
 - Gerð vegslóða
 - Efnisþörf ca. 10 – 15.000 rúmmetrar
 - Lagning kæliveitu
 - Borun
- Staða:
 - Aðalskipulag fyrir hendi
 - Deiliskipulag í vinnslu
 - Tilkynning til Skipulagsstofnunar í lokaúrvinnslu (fyrirspurn um matsskyldu)
- Framkvæmdatími:
 - Háður viðskiptasamningi eða viðskiptasamningum um orkusölu
 - Rammaáætlun-flokkun
 - Upphaf framkvæmda í fyrsta lagi seinni hluta sumars 2012
 - Verktími um 12 - 18 mánuðir
- Heildarkostnaður
 - Allt að 2.000 Mkr

Rannsóknarboranir í Krýsuvík, við Sveifluháls



- Framkvæmd: Borun frá einum borteig
 - Gerð borteigs
 - Gerð vegslóða
 - Efnispörf ca. 10.000 rúmmetrar
 - Lagning kæliveitu
 - Borun
- Staða:
 - Aðalskipulag fyrir hendi
 - Deiliskipulag klárt
 - Ekki matsskylt skv. álitu Skipulagsstofnunar
- Framkvæmdatími:
 - Háður gerð auðlindasamnings
 - Háður viðskiptasamningi eða viðskiptasamningum
 - Rammaáætlun-flokkun
 - Upphaf gæti verið í byrjun sumars 2012
 - Verktími um 12 mánuðir
- Heildarkostnaður
 - Allt að 2.000 Mkr

Takk fyrir

