

Fjárfestingarverkefni Landsnets Útboðsþing 2012

2.3.2012

Framkvæmdadeild

Nils Gústavsson



LANDSNET

Fjárfestingarverkefni 2012-

Varaafstöð í Bolungarvík

Nýtt tengivirki á Ísafirði

Tenging Þeistareykja

Tenging Bjarnarflagsvirkjunar

Blöndulína 3

Stækkun tengivirkis á Neskaupsstað

Launafsvirki á Klafastöðum

Vatnshamrar, stækkun

Endurnýjun straumspenna

Tenging Búðarhálsvirkjunar

Tenging kísilvers í Helguvík

Innkaup á varaspennum

Suðurnesjalína 2

Endurnýjun tengivirkis á Hvolsvelli

Endurnýjun á Prestbakka

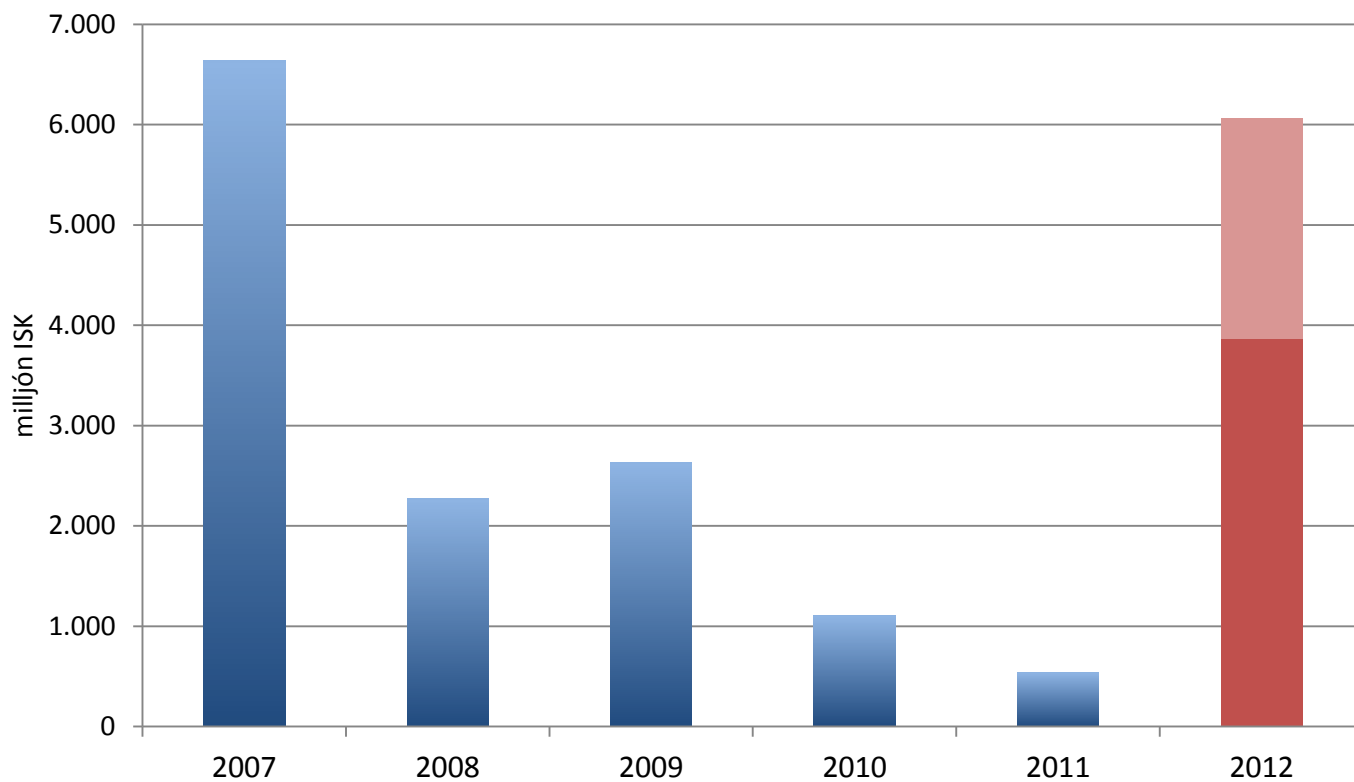
HÁSPENNULÍNUR

- 220 kV
- 132 kV
- 66 kV
- 33 kV
- Tengivirki
- Stóriðjuver



0 50 100 km

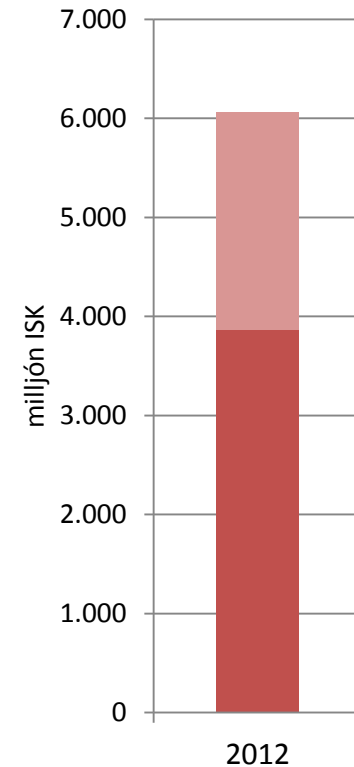
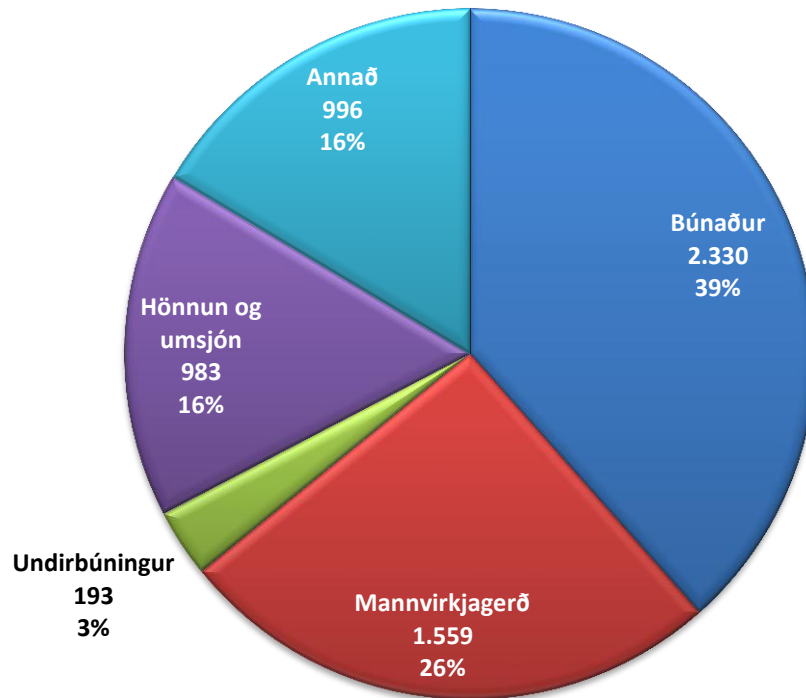
Fjárfestingar í flutningskerfinu



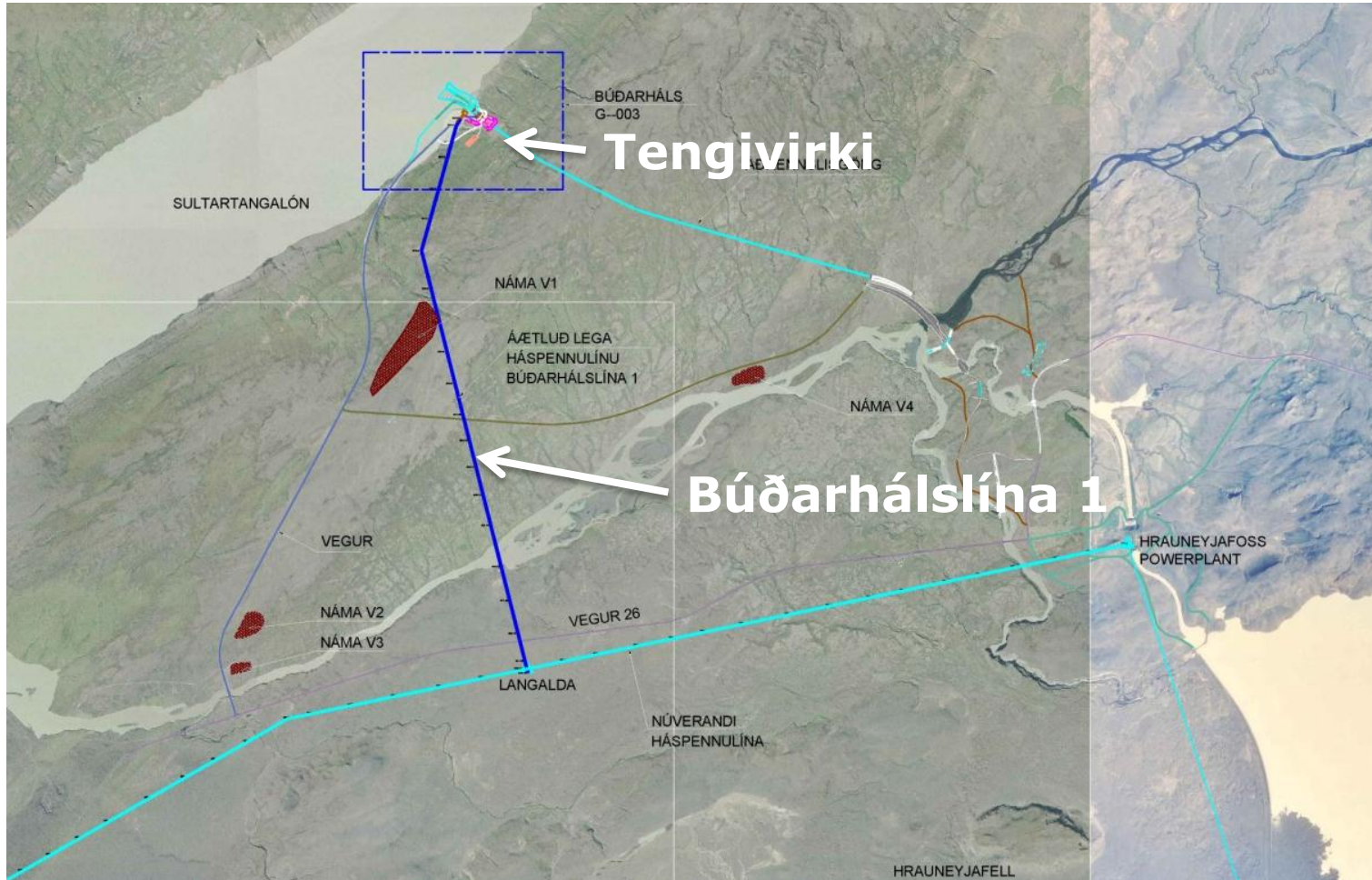
- Raunkostnaður á verðlagi hvers árs 2007-2011
- Áætlun 2012

Skipting fjárfestingarkostnaðar 2012

Áætlun



Yfirlit framkvæmda Landsnets við Búðarháls



Tenging Búðarhálsvirkjunar

Lykiltölur:

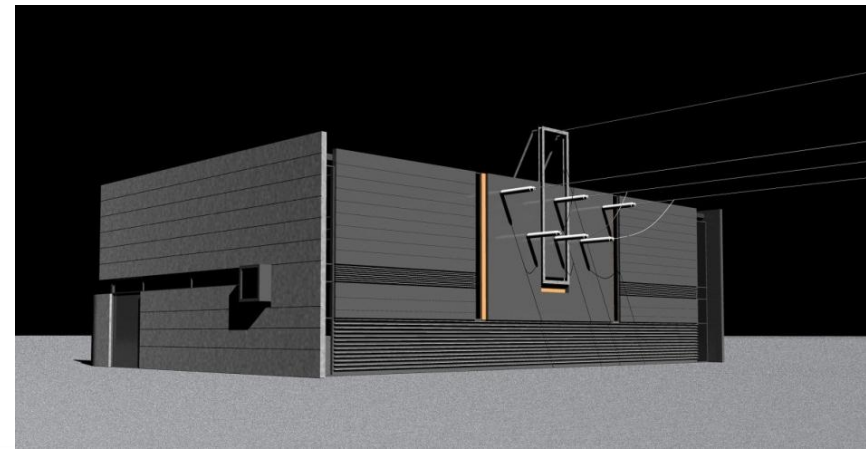
- 220 kV tengivirki við Búðarhálsvirkjun
- Búðarhálslína 1 (BH1), ný 6 km, 220 kV háspennulína frá Búðarhálsi að Langöldu
- T-tenging við Langöldu inn á Hrauneyjafosslínu 1

Núverandi staða:

- Útboð í gangi:
 - **BUD-20:** Tengivirki Búðarhálsi, byggingarvirki (opnun 1. mars)
 - **BH1-01:** Búðarhálslína 1, vegslóð, jarðvinna og undirstöður (opnun 5. mars)
 - **BUD-40:** Tengivirki Búðarhálsi, háspennubúnaður (opnun 27. mars)

Áætlun:

- 2012: Jarðvinna, undirstöður og slóðagerð. Bygging tengivirkis.
- 2013: Reising og strenging línu. Uppsetning háspennubúnaðar.



Launafsvirki á Klafastöðum

Lykiltölur:

- -100/+150 Mvar SVC-búnaður
- Byggingamannvirki, 2.150 m² stálgrindarhús fyrir rafbúnað með 12 m lofthæð ásamt 170 m² steypu stjórnrymi
- T-tengt til bráðabirgða inn á 220 kV línu við Grundartanga

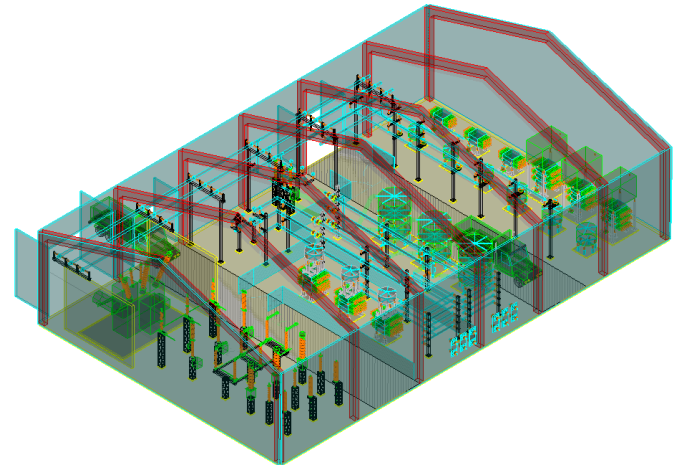


Núverandi staða:

- Samið hefur verið við ABB Svíþjóð um kaup og uppsetningu á rafbúnaði
- Útboðshönnun mannvirkja

Áætlun:

- Útboð: Jarðvinna; fylling, plön og aðkomuvegir (mars 2012)
- Útboð: Byggingavirki (apríl 2012)



Launafsvirki á Klafastöðum



Suðurnesjalína 2

Lykiltölur:

- Lengd 30 km
- Byggð fyrir 220 kV spennu

Núverandi staða:

- Samningar við landeigendur, skipulagsmál og útboðshönnun

Áætlun:

- 2012: Útboðshönnun, jarðvinna og undirstöður, skipulags- og landeigendamál
- 2013 – 2014: Framleiðsla efnis, reising og strenging



Endurnýjun tengivirkis á Hvolsvelli

Lykiltölur:

- Tengivirkishús stensteypt 260 m²
- 5 rofareitir fyrir 66 kV spennu

Núverandi staða:

- Verkhönnun í lúkningu

Áætlun:

- 2012: Verkhönnun, útboðshönnun, framleiðsla efnis, byggingaframkvæmdir
- 2013: Framleiðsla efnis, byggingaframkvæmdir, uppsetning búnaðar



Færsla tengivirkis á Ísafirði

Lykiltölur:

- 4 rofareitir fyrir 66 kV spennu
- 200 m² steinsteypt tengivirkishús
- Breyting á legu jarðstrengja

Núverandi staða:

- Val á staðsetningu, verkhönnun í samvinnu við Orkubú Vestfjarða

Áætlun:

- 2012: Verkhönnun, útboðshönnun
- 2013: Framleiðsla búnaðar, byggingaframkvæmdir og uppsetning búnaðar



Varaafstöð á Bolungarvík

Lykiltölur:

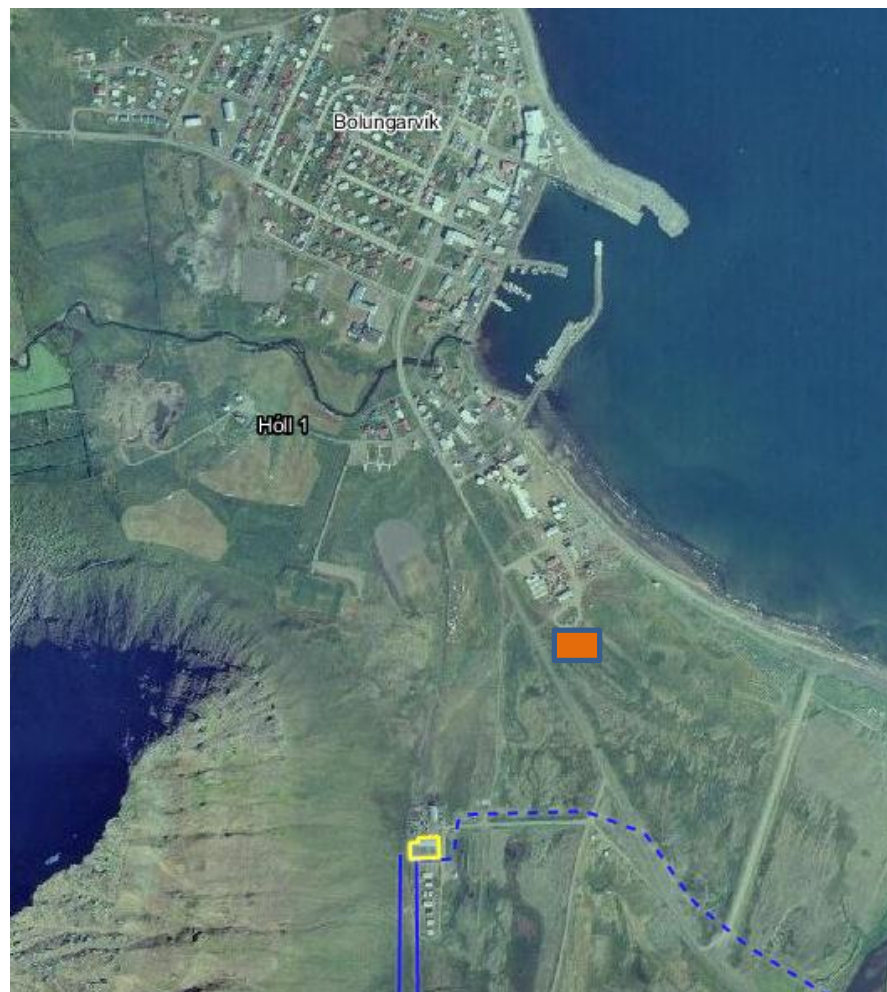
- 6 x 1,8 MW varaafstöð

Núvernadi staða:

- Verkhönnun

Áætlun:

- 2012: Verkhönnun og útboðshönnun
- 2013: Framleiðsla búnaðar, byggingaframkvæmdir og uppsetning búnaðar



Tenging Bjarnarflagsvirkjunar

Lykiltölur:

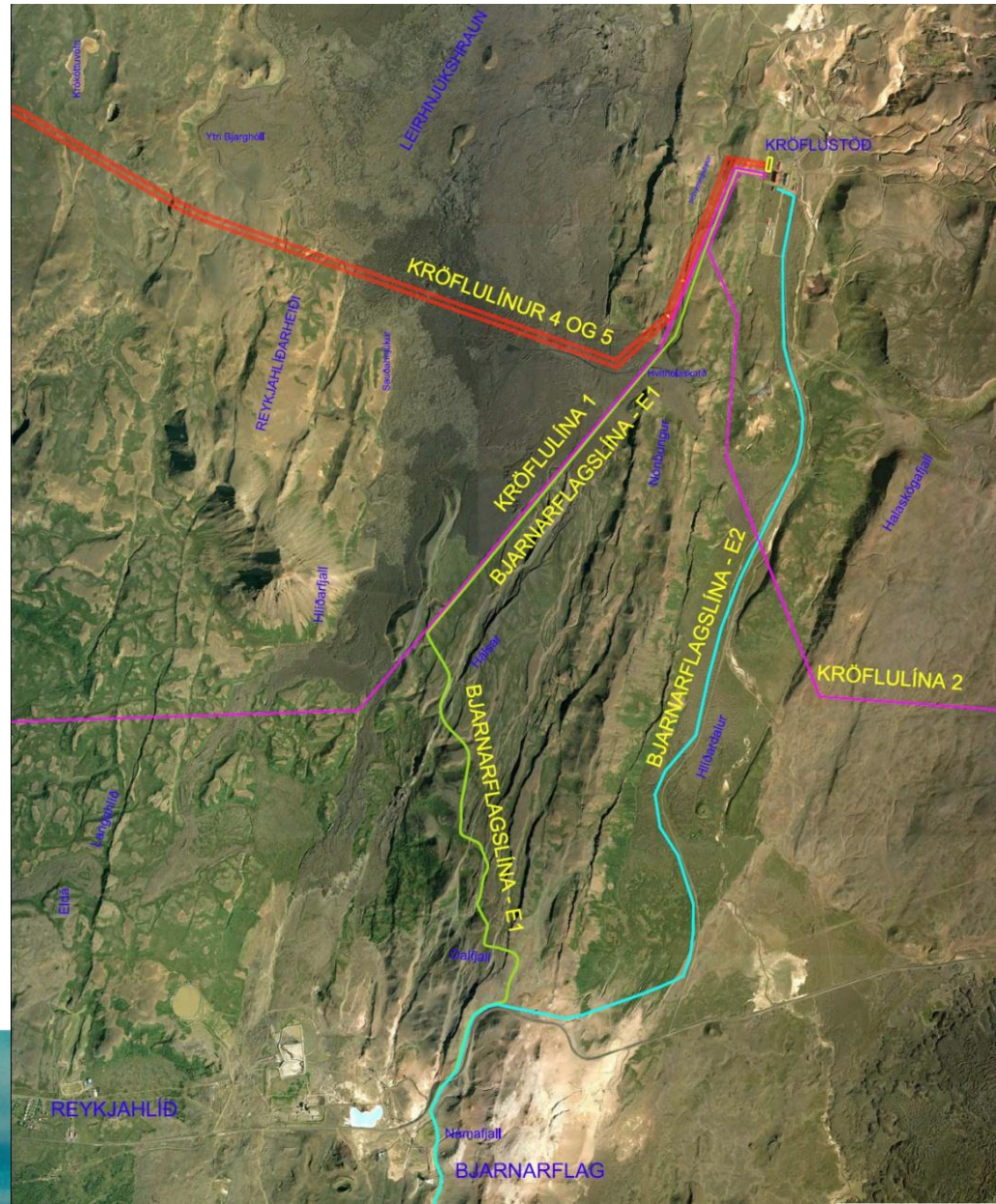
- 132 kV jarðstrengur: 10 km
- Tengivirki: nýtt tengivirki í Bjarnarflagi, stækkun á tengivirki í Kröflu

Núverandi staða:

- Verkhönnun er lokið
- MÁU: Álit Skipulagsstofnunar liggur fyrir

Áætlun:

- 2012: Útboðshönnun



Tenging Þeistareykja

Lykiltölur:

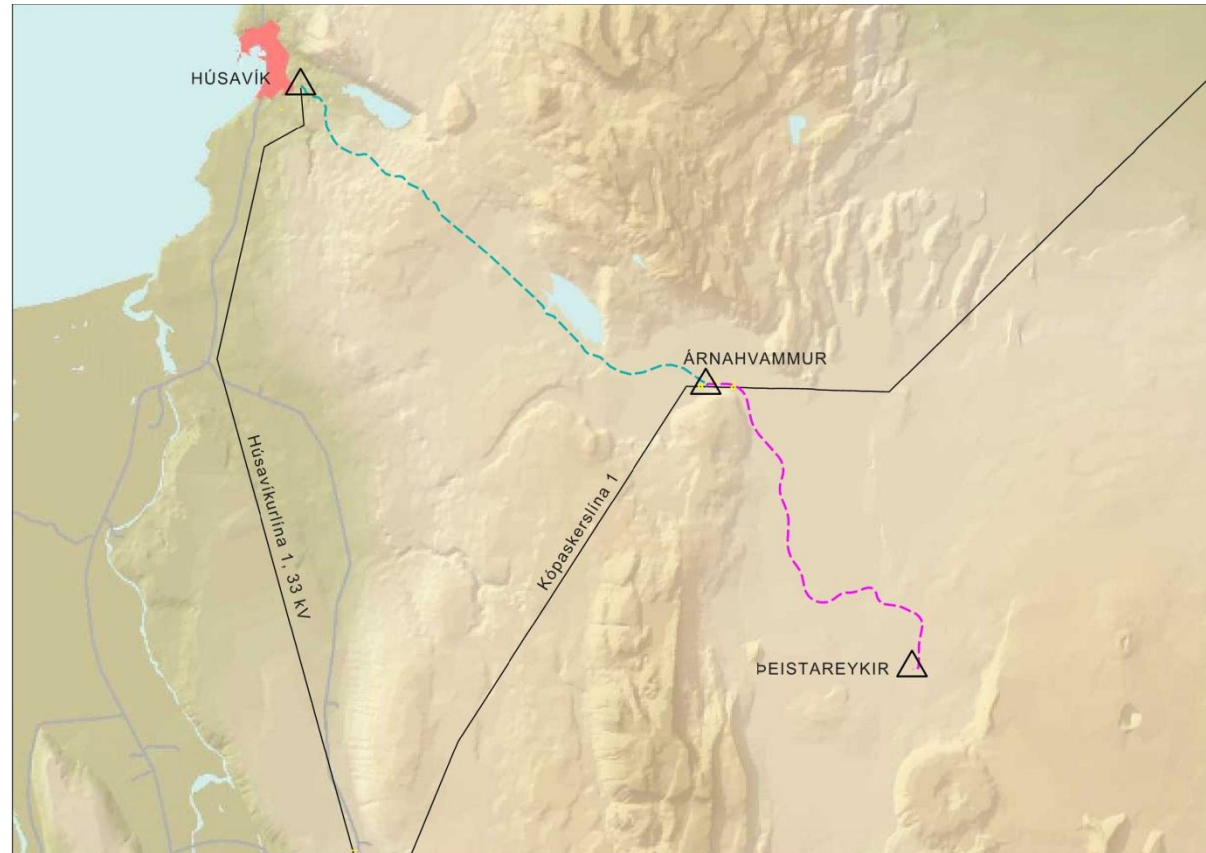
- 66 kV jarðstrengur: 13 km frá Þeistareykjum að Kópaskerslínu.
- T-tenging við Kópaskerslínu og tenging við spennni á Þeistreykjum.

Núverandi staða:

- Hönnun í gangi.
- Skipulagsmál: Unnið að breytingum á aðalskipulagi Norðurþings.

Áætlun:

- Lagning strengs og tenging sumar 2012



Blöndulína 3

Lykiltölur:

- 220 kV háspennulína: 110 km
- 132 kV jarðstrengur: 3 km
- Stækkun tengivirkja: 2

Núverandi staða:

- Frummatsskýrsla verður lögð fram til Skipulagsstofnunar á næstu vikum



Tenging kísilvers í Helguvík

Lykiltölur:

- 132 kV jarðstrengur 9 km
- Tengivirki í Helguvík
- Spennar 132/22 kV
- Álag 1. áfanga: 65 MW

Núverandi staða:

- Verkhönnun lokið
- Verk í biðstöðu



