



Tækifæri til samvinnuleiða á Íslandi

Sigurður Hannesson

framkvæmdastjóri Samtaka iðnaðarins

nóvember 2019

25
ára
1994
2019

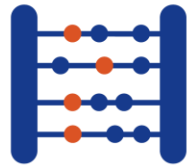


Samtök
iðnaðarins

Aukin samkeppnishæfni

Leiðir til að auka framleiðni í hagkerfinu

FRAMLEIÐNI



Menntun



Nýsköpun



Starfsumhverfi



Innviðir



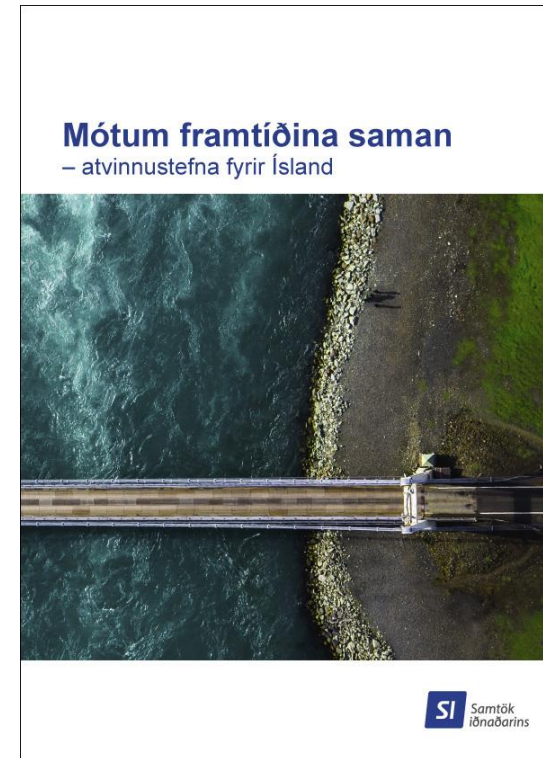
Orka og umhverfi



Ímyndarmál

Mikil þörf fyrir fjárfestingu í innviðum

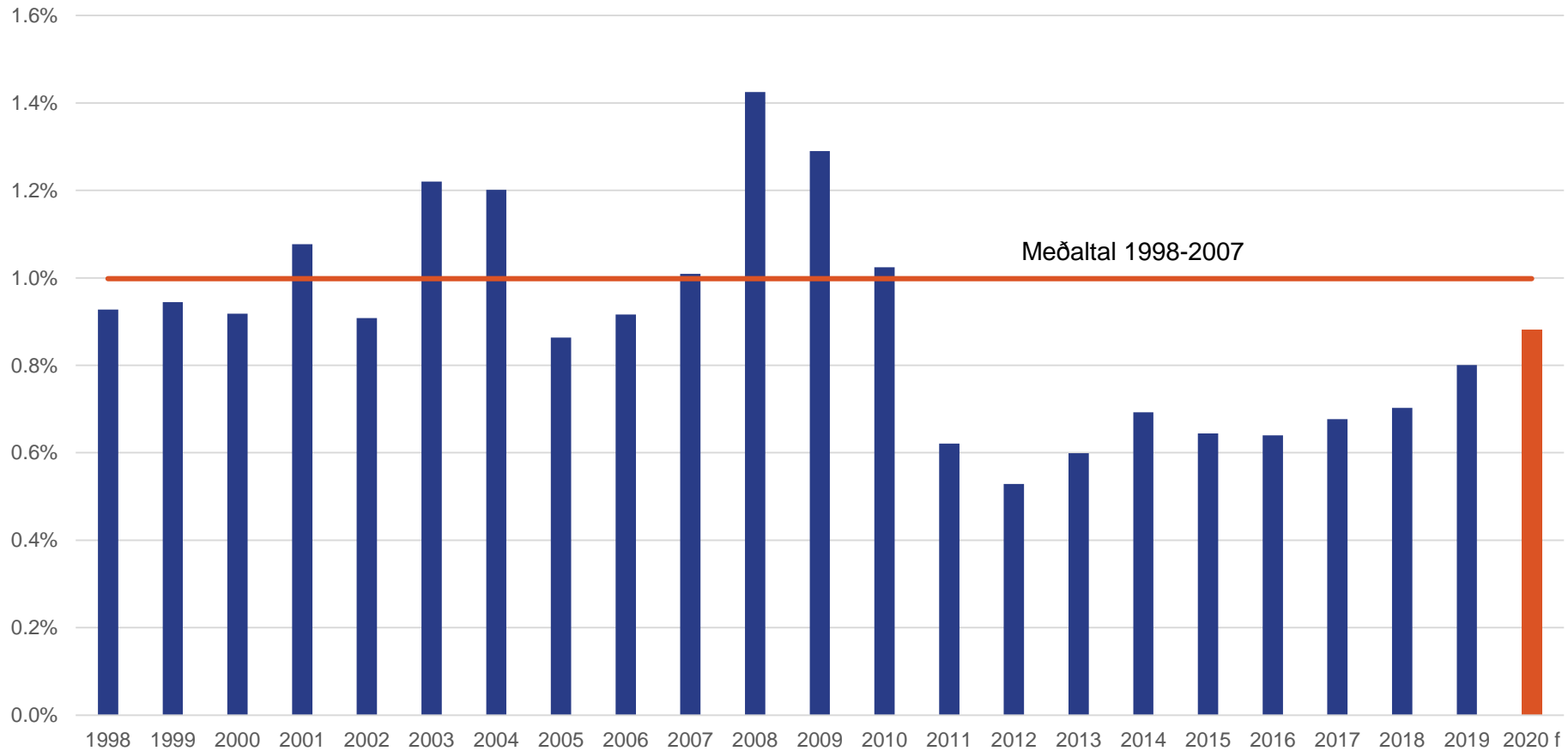
Greining á uppsafnaðri þörf og leiðir til úrbóta í skýrslum SI



Vegakerfið illa á sig komið

13.000 km af vegum – mikil uppsöfnuð viðhalds- og nýfjárfestingarþörf

Fjárfestingar ríkisins í vegasamgöngum, hlutfall af landsframleiðslu



Skref í rétta átt

Drög að samgönguáætlun til 5 og 15 ára skref í rétta átt

- SI fagnar þeirri framtíðarsýn sem birtist í drögum að samgönguáætlun
- Mikilvægt að tryggja fjármögnun til langs tíma
- Forgangsráða þarf eftir þjóðhagslegri arðsemi
- Auka ætti framlög til umferðarstýringar
- Mikilvægt að tryggja að ekki verði tvöföld skattheimta



Frumvarp um samvinnuleið í farvatninu

Ýmis verkefni samgönguáætlunar henta vel fyrir PPP


- Samgönguráðherra stefnir að því að leggja fram frumvarp um samvinnuleið við fjármögnun samgönguframkvæmda núna í nóvember
 - Henta vel í stórum og vel skilgreindum nýframkvæmdum.
 - Val um aðra leið meðan á framkvæmdum stendur.
 - Samvinna opinberra aðila og einkaaðila um fjármögnun, framkvæmdir og veghald á tilteknum köflum þjóðvega.
 - Gjaldtaka í tiltekinn tíma. Eignarhald innviða til ríkisins í lok samningstíma.
- Dæmi: Axarvegur, Hornafjarðarfljót, Brú yfir Ölfusá, tvöföldun Hvalfjarðarganga, Sundabraut og jarðgöng um Reynisfjall/láglendisvegur um Mýrdal.



Mikil uppsöfnuð viðhaldspörf fasteigna

Áætluð viðhaldspörf nemur 76-86 milljörðum króna

- Ríki á fasteignir sem metnar eru á 110 milljarða króna
 - Ástandseinkunn er 3 og framtíðarhorfur stöðugar
 - Uppsöfnuð viðhaldspörf er metin 55-65 milljarðar
- Sveitarfélög eiga fasteignir sem metnar eru á 330 milljarða króna
 - Ástandseinkunn er 3 og framtíðarhorfur stöðugar
 - Uppsöfnuð viðhaldspörf er metin 21 milljarður



mbl.is Þriðjudagur, 12. nóvember 2019

Innlent | mbl | 17.3.2019 | 20:40 | Uppfært 21:21

Skoða leka- og mygluvanda í fleiri skólum



Lokað vegna viðgerða

Sjónvarp Útvarp Dagskrá KrakkaRÚV RÚV núll Íþróttir Menning

Líkur á myglu í fjórum skólum í Reykjavík

© 17.03.2019 - 18:44 Innlent · Grunnskólar

PRÍÐJUDAGUR 12. NÓVEMBER 2019 **vísir**

FRÉTTIR VÍDSKIPTI SPORT LÍFID SKOÐUN FASTEIGNIR ATVINNA

INNLENT

Foreldrar höfðu lengi kvartað vegna myglu í Fossvogsskóla

MYGLA Í SKÓLUM Í ÍSAFJARÐARBÆ KOSTAR TUGI MILLJÓNA KRÓNA

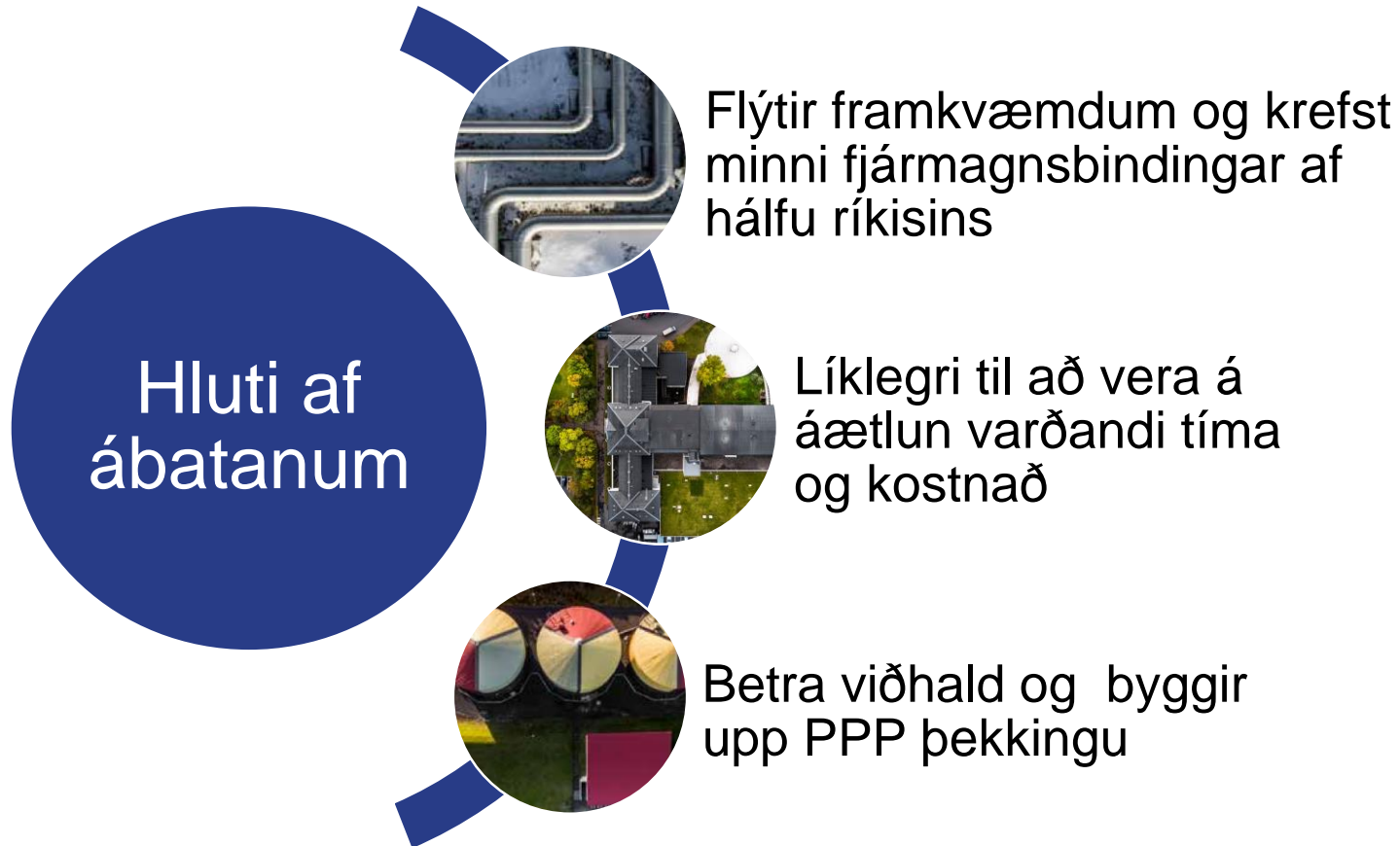
16/04/2019



Tækniþjónusta Vestfjarða hefur tekið saman áætlun um kostnað við nauðsynlegar framkvæmdir í Grunnskólanum á Ísafirði vegna

Kostnaður og ávinningur við PPP

Samvinnuleiðin hefur þó nokkra kosti sem leggja grunn að aukinn framleiðni



Kostnaður

Hver á að greiða og hver fær ávinninginn?

PPP kostnaður við fjármagn er mun hærri á Íslandi en í flestum öðrum löndum

Það eru tækifæri í samvinnuleið hér á landi

Við þurfum að hafa eftirfarandi í huga



PPP er góð leið fyrir hið opinbera til að fjárfesta í innviðum



Einungis arðvænleg verkefni geta orðið PPP verkefni



Munu réttu aðilarnir fá að njóta ávinningsins af veggjöldum?





25
ára
1994
2019



Samtök
iðnaðarins