



## ▶ ISAVIA

**Guðmundur Þórðarson**  
yfirverkefnastjóri stækkunarverkefnis  
flugstöðvar í Keflavík

# ÚTBOÐSPING SI

Guðmundur Þórðarson  
23. Janúar 2020



ISAVIA

## DAGSKRÁ:

- / Stjórnskipulag Isavia
- / Farþegaþróun
- / Framkvæmdaverkefni
- / Innleiðing á ISO 45001

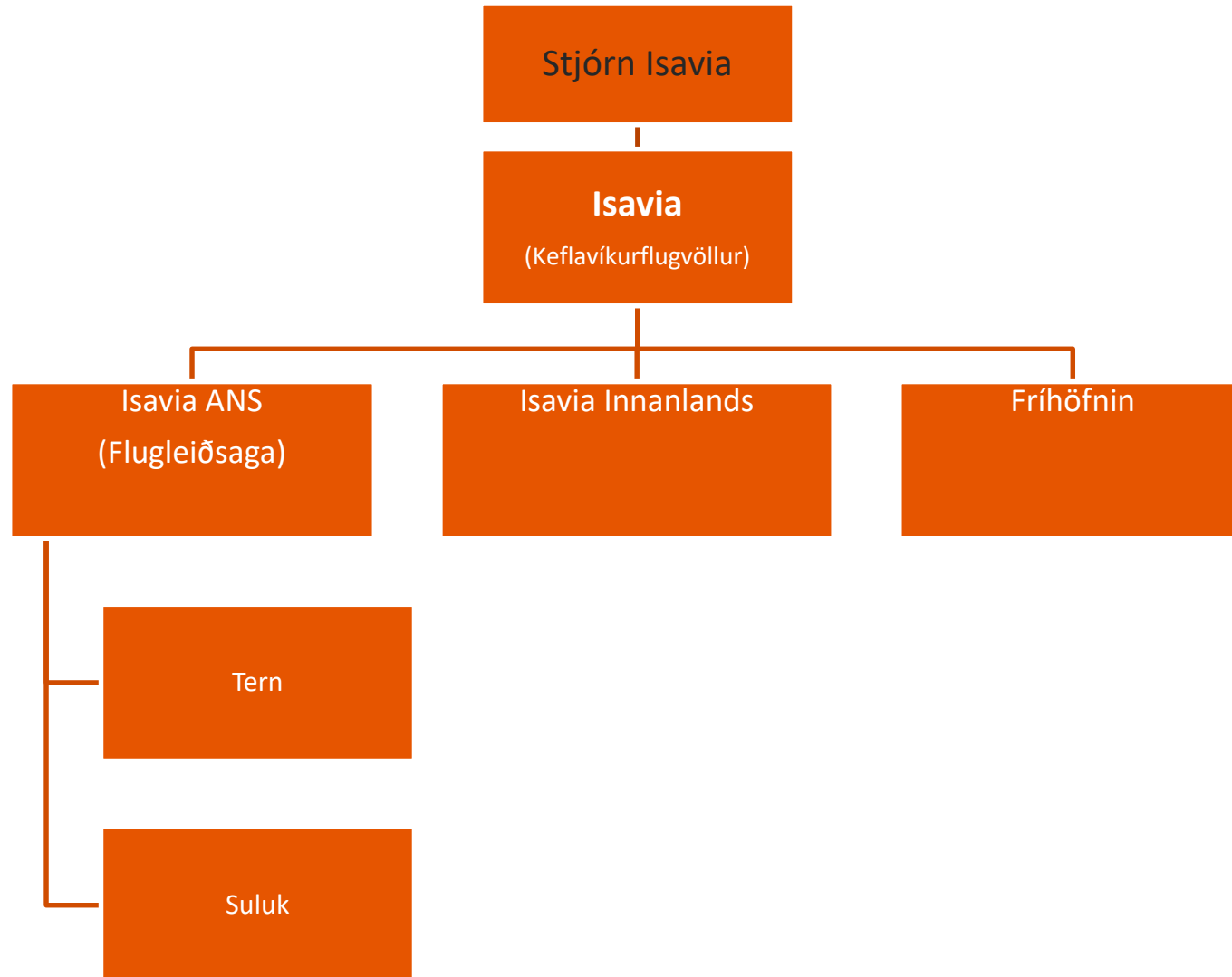


# STJÓRNSKIPULAG



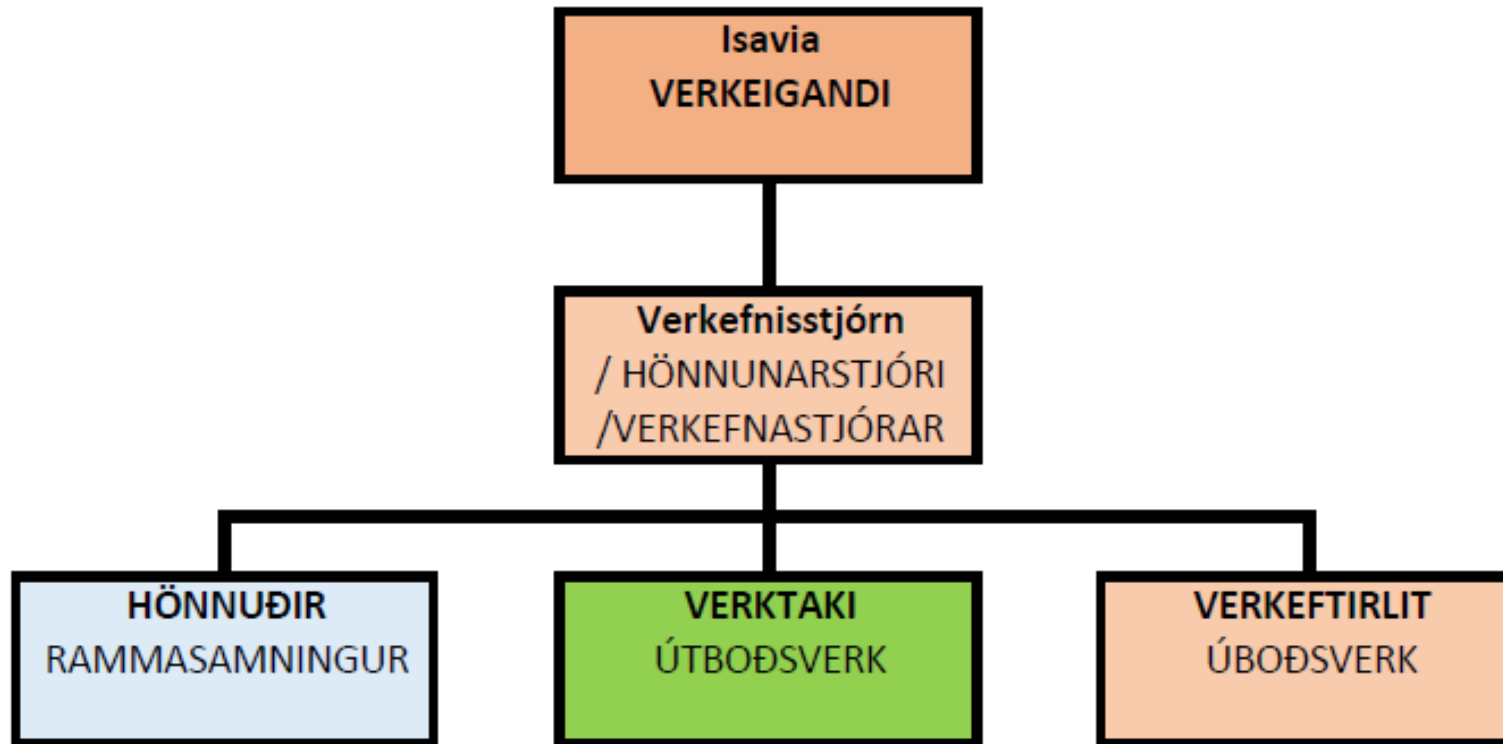
ISAVIA

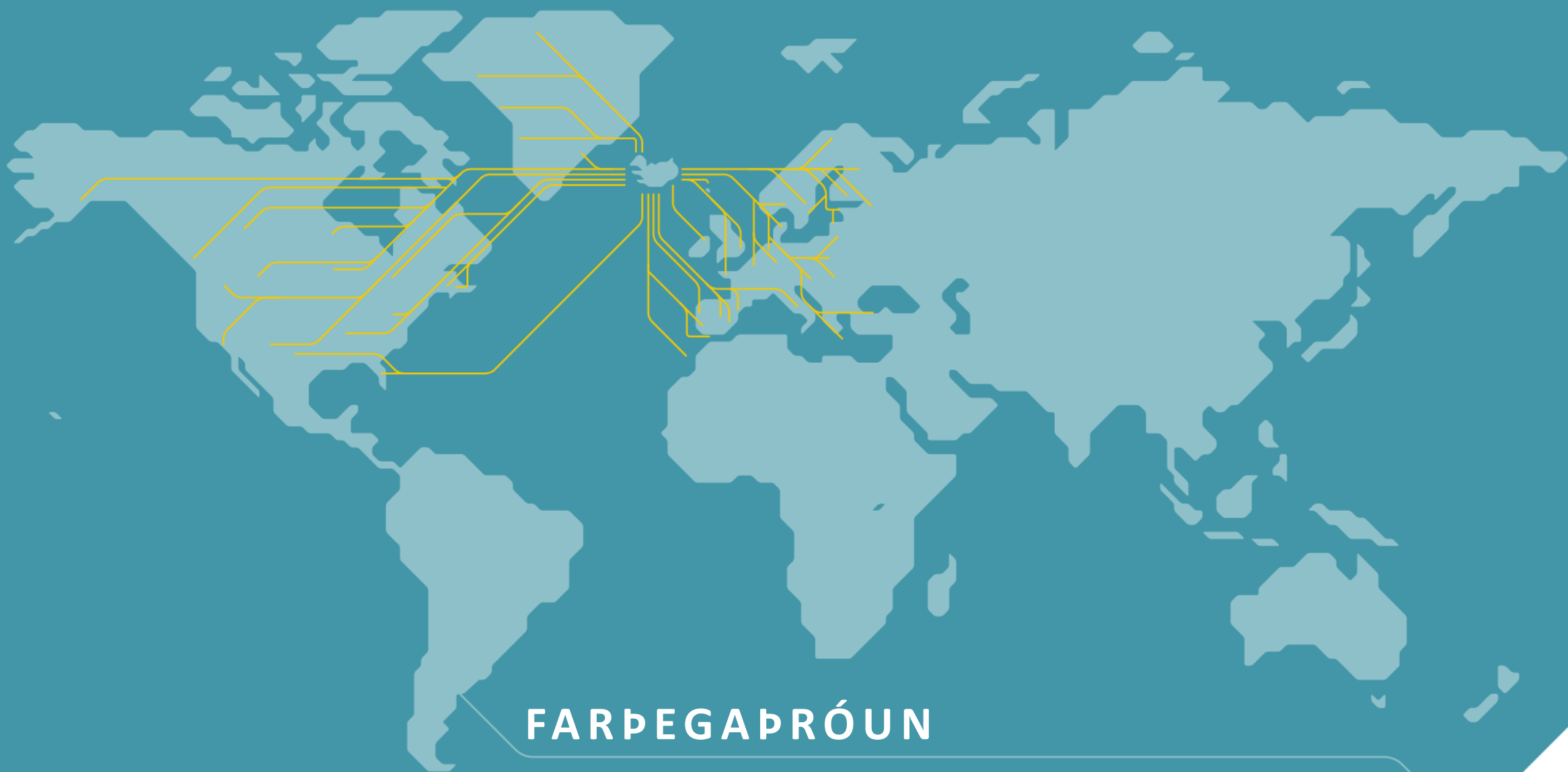
# SAMSTÆÐA ISAVIA



# ISAVIA-FRAMKVÆMDIR

## VERKEIGANDI ER ISAVIA KEFLAVÍK

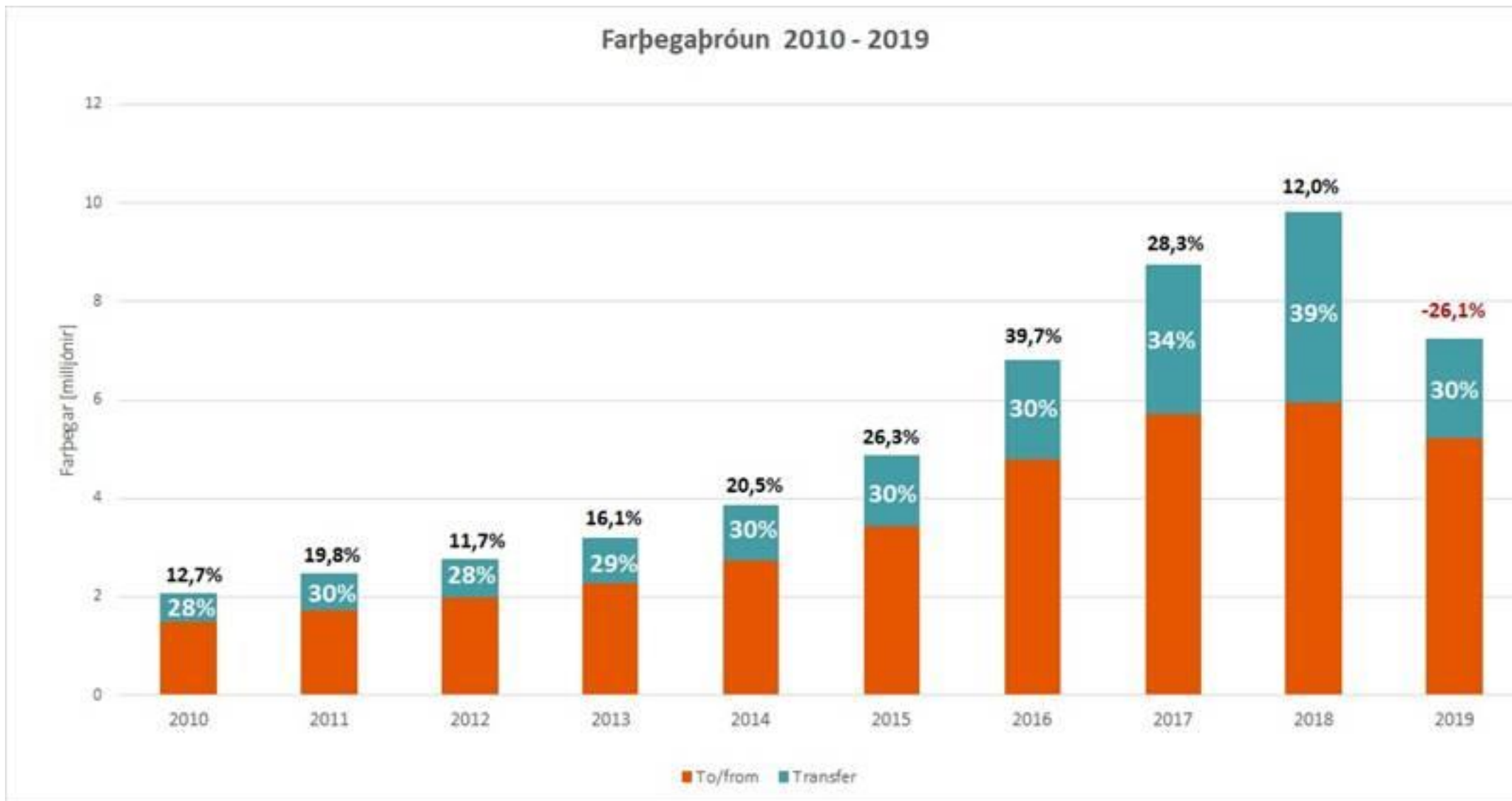




FARÞEGAFRÓUN



# FARÞEGARÞRÓUN KEFLAVÍKURFLUGVALLAR 2010-2018







# FRAMKVÆMDAVERKEFNI



ISAVIA

# VERKEFNIN FRAMUNDAN +127-147.000M<sup>2</sup>

Nýr Brottfarar-og  
komusalur:  
30-40.000m<sup>2</sup>



PMT-Verkefnisstjórn:  
Framkvæmd á eftir SLN18

Austurálma +16 hlið:  
60-70.000m<sup>2</sup> ->2029

SLN18-Framkvæmdaverkefni  
36.800m<sup>2</sup> ->2025  
Útboð mögulega í júlí 2020

Áætlaðir áfangar, SLN18, Austurálma og ný Norðurbygging



# FRAMKVÆMDAVERKEFNI



Suð-Austur hlið

**SLN18**

**Tengibygging milli  
Norður-og Suður  
flugstöðvar**

**36.800m<sup>2</sup>**

Er umfangsmesta og  
flóknasta einstaka  
verkefni flugstöðvar  
Keflavíkurflugvallar.

~ 50% stækkun.



## TILGANGUR SLN18 VERKEFNIS

- / Mæta auknum kröfum ESB um skráningu farþega á ytri landamærum Schengen, bæði inn og úr landi með skönnun og skráningu fingrafara, vegabréfa og andlitsmynda farþega utan Schengen. Gildir frá og með Q1-2022 fyrir alla flugvelli í Schengen. Stækkun landamæra nemur ~100-150% af núverandi landamærum.
- / Bæta farþegaþjónustu við biðsvæði hliða
- / Taka á móti fjölgun farþega og bæta farþegaflæði.
- / Auka tekjumöguleika með auknu verslunar-, veitinga- og þjónustusvæði sem þjóni fullbyggðri Austurálmum (~16 hlið)
- / Undirbúa tengibyggingu fyrir byggingu Austurálmum og fjölgun ~16 tengihliða.



~ 70 NÝ KIOSK



# SLN18 VERKEFNIÐ

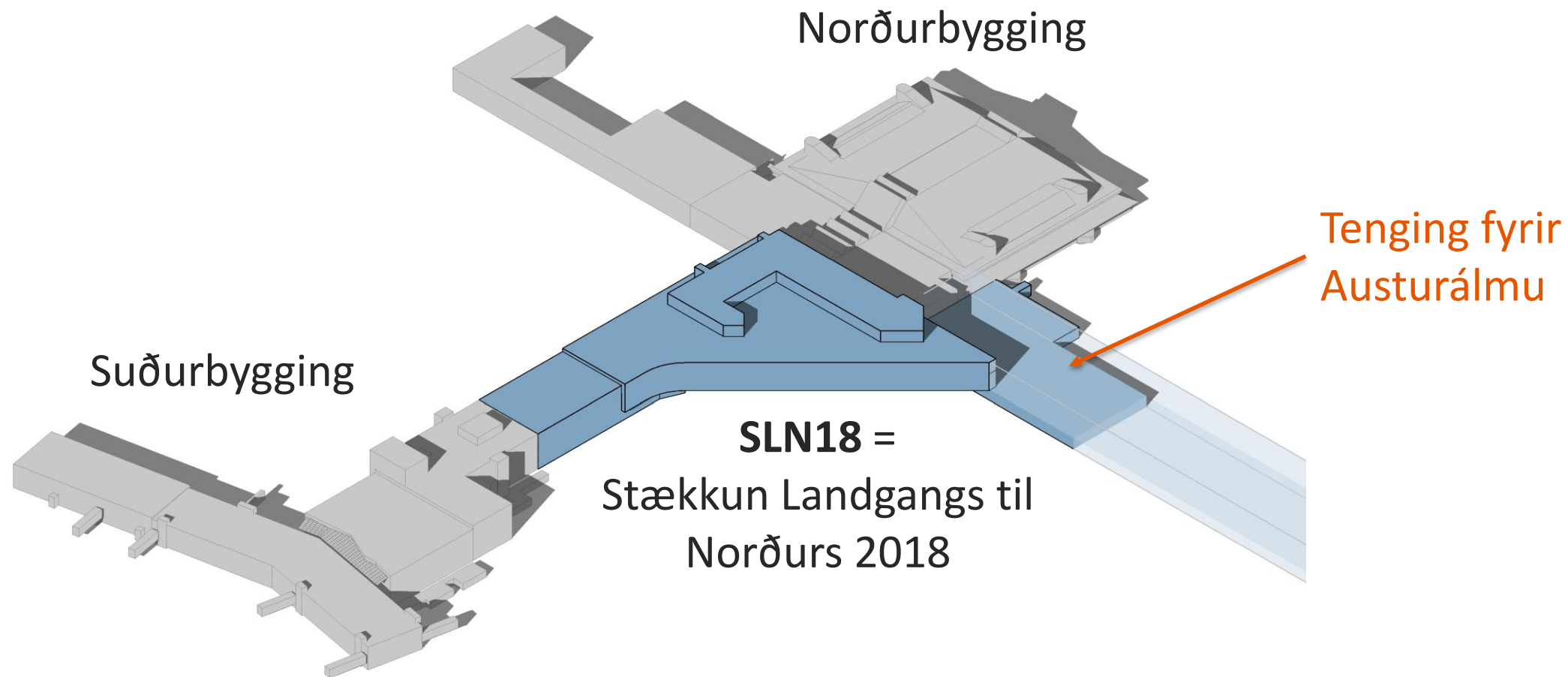
## Núverandi „Landgangur“ milli Suður-og Norðurbygginga



Byggt 2016-2017



# SLN18 VERKEFNIÐ



Áætluð tengibyggging milli Suður-, Norður-og Austurbyggingar 2025



## SLN18 VERKEFNIÐ- ÁFANGAR

Áfangaskiptingar:

Fyrst byggð tengibygging Vestan við Landgang á sama tíma til Austurs, Farangurskjallari og 1. hæð fyrir móttöku farangurs



Fyrsta framkvæmdaárið



## SLN18 VERKEFNIÐ- ÁFANGAR

Áfangaskiptingar, Fyrst byggð tengibygging Vestan við landgang og Farangurskjallari ásamt 1. hæð til Austurs fyrir móttöku farangurs

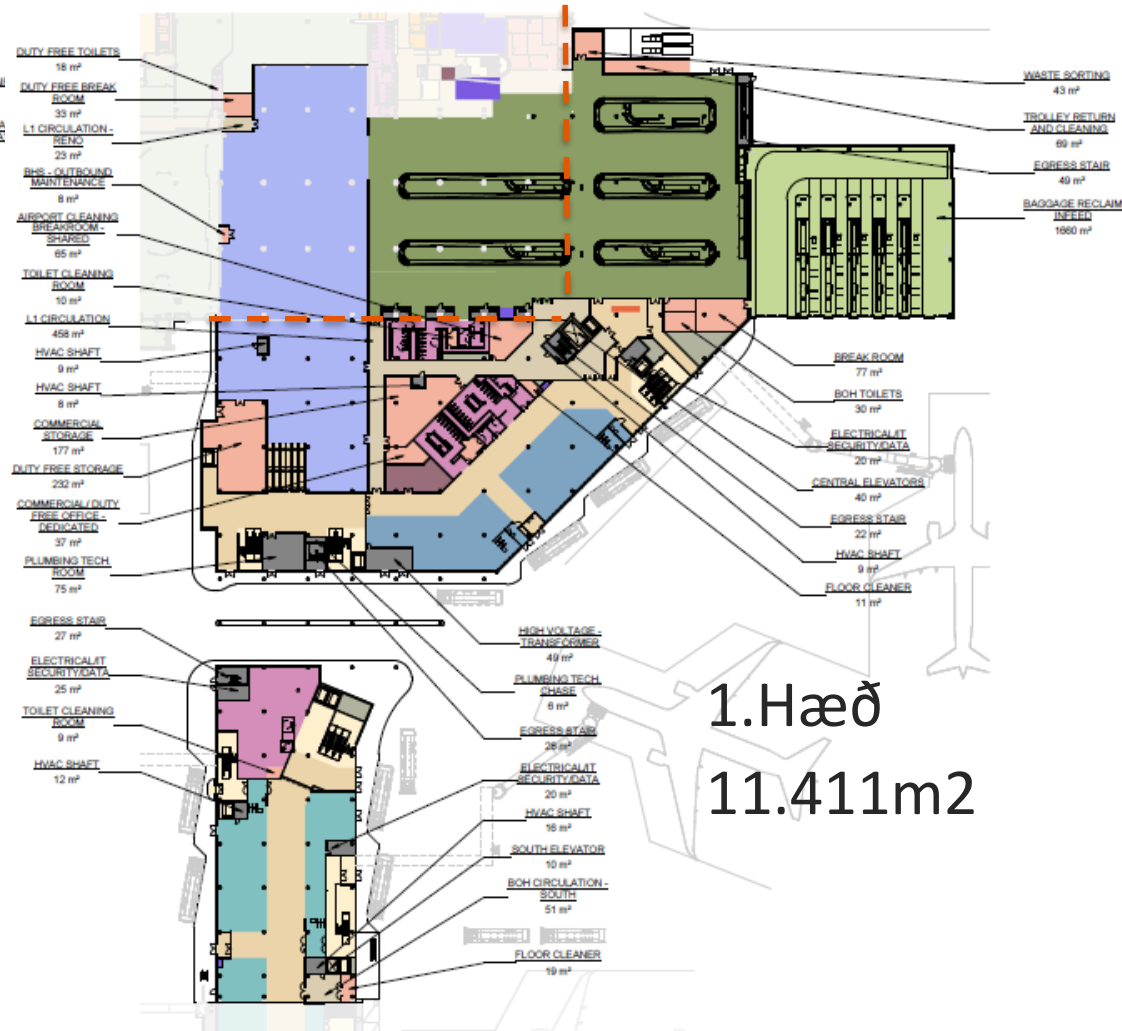
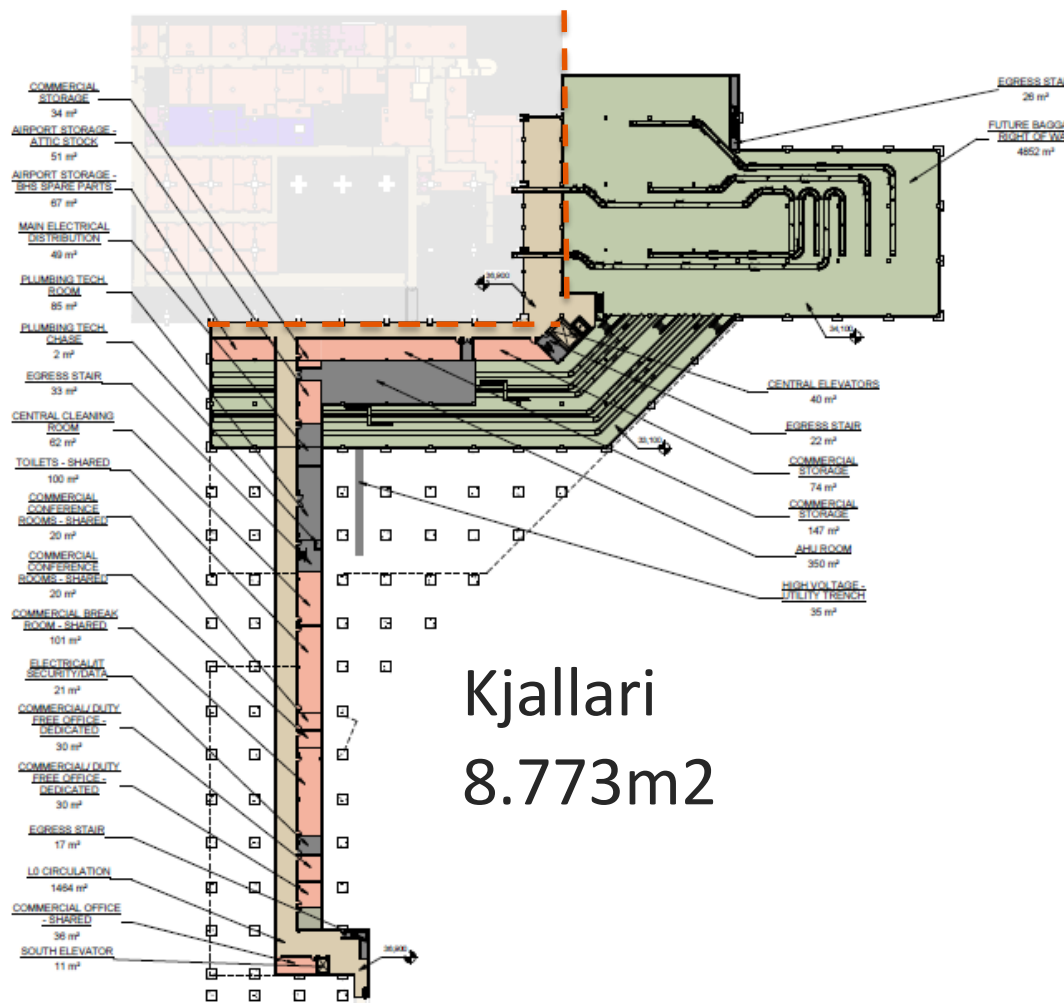


SLN18 Fullbyggt 2025

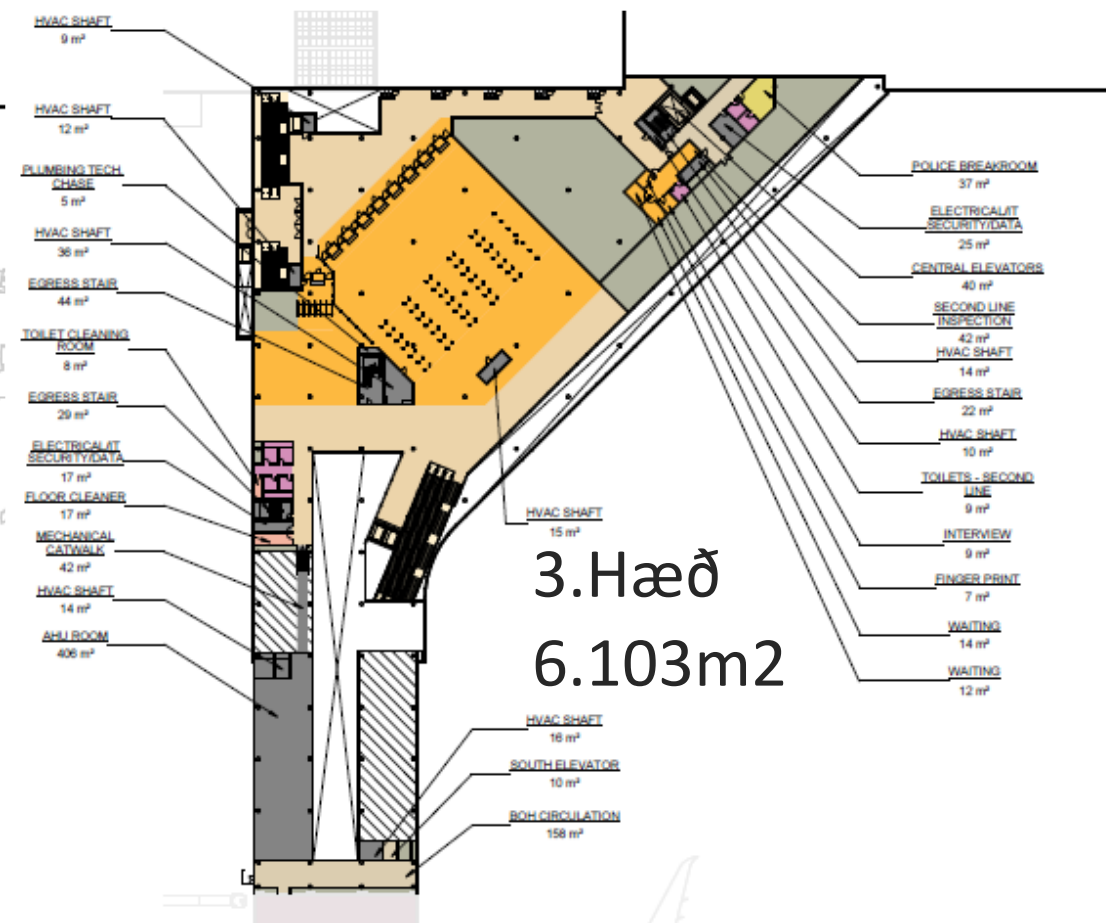
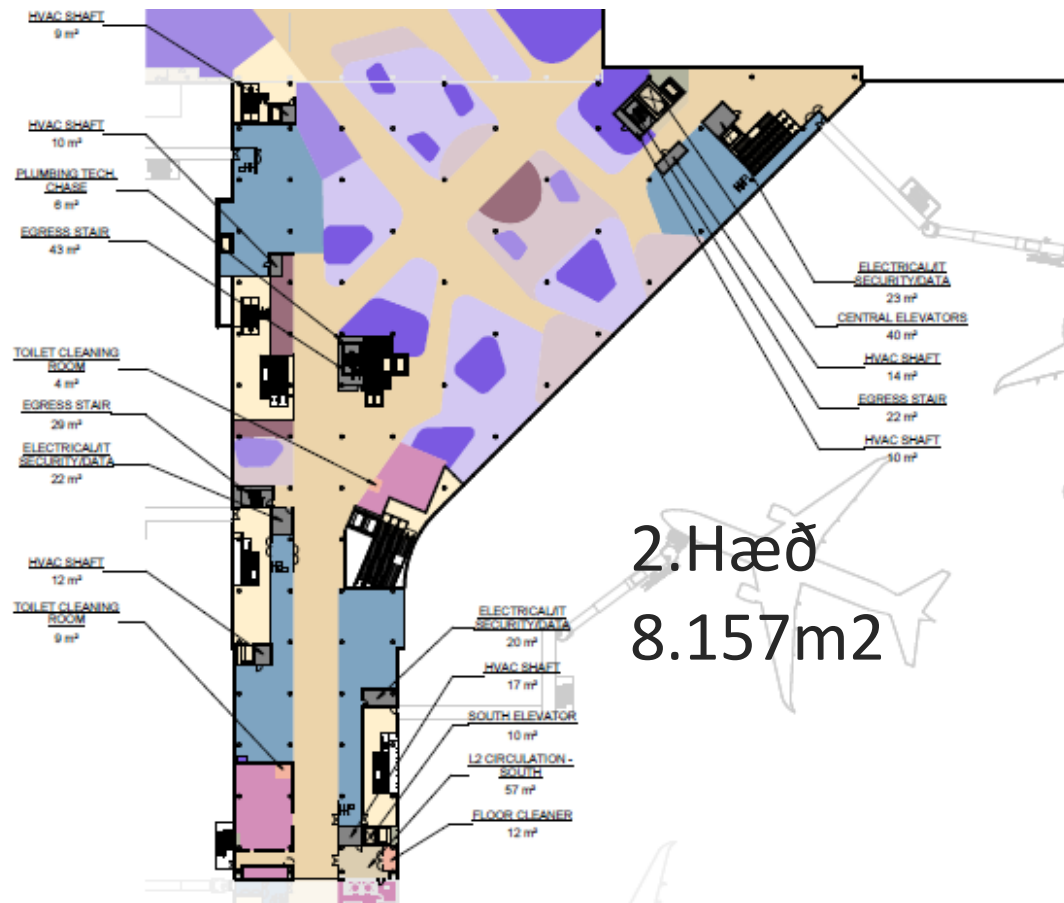




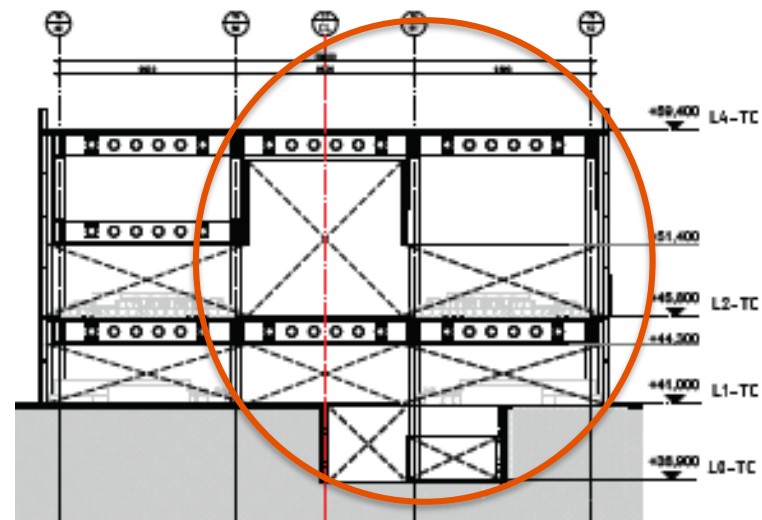
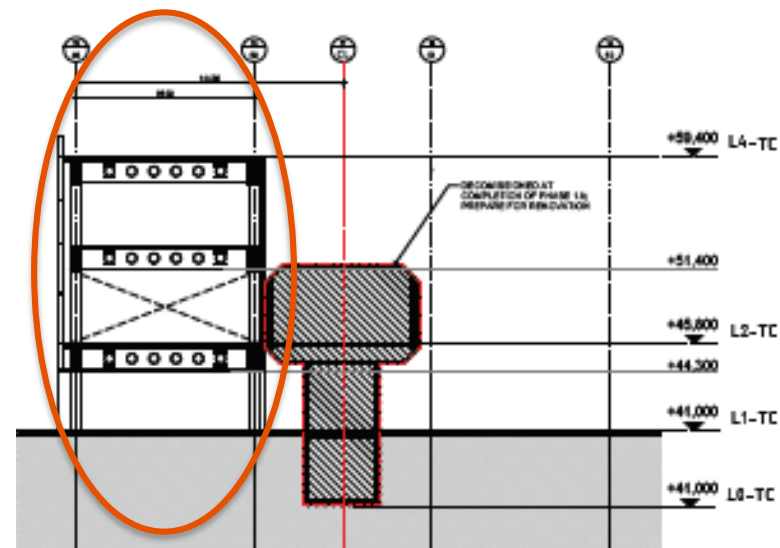
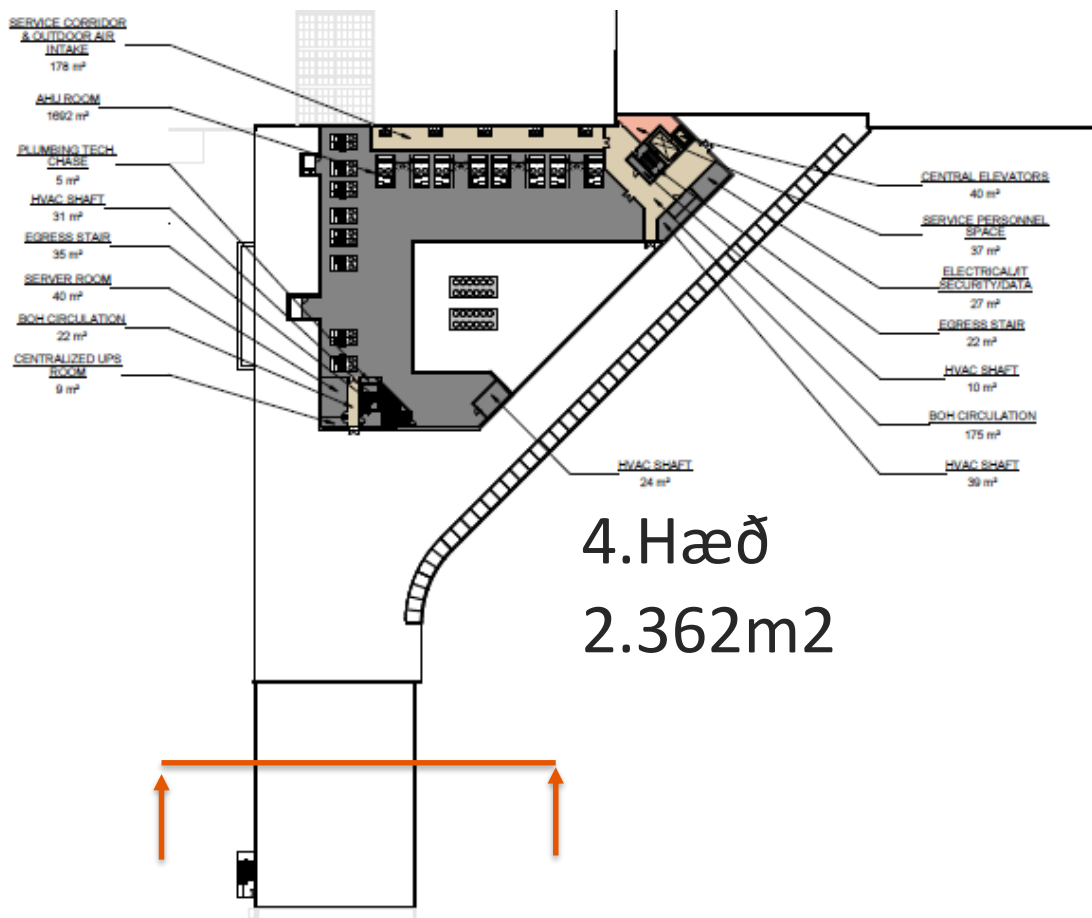
# SLN18 GRUNNMYNDIR



# SLN18 GRUNNMYNDIR

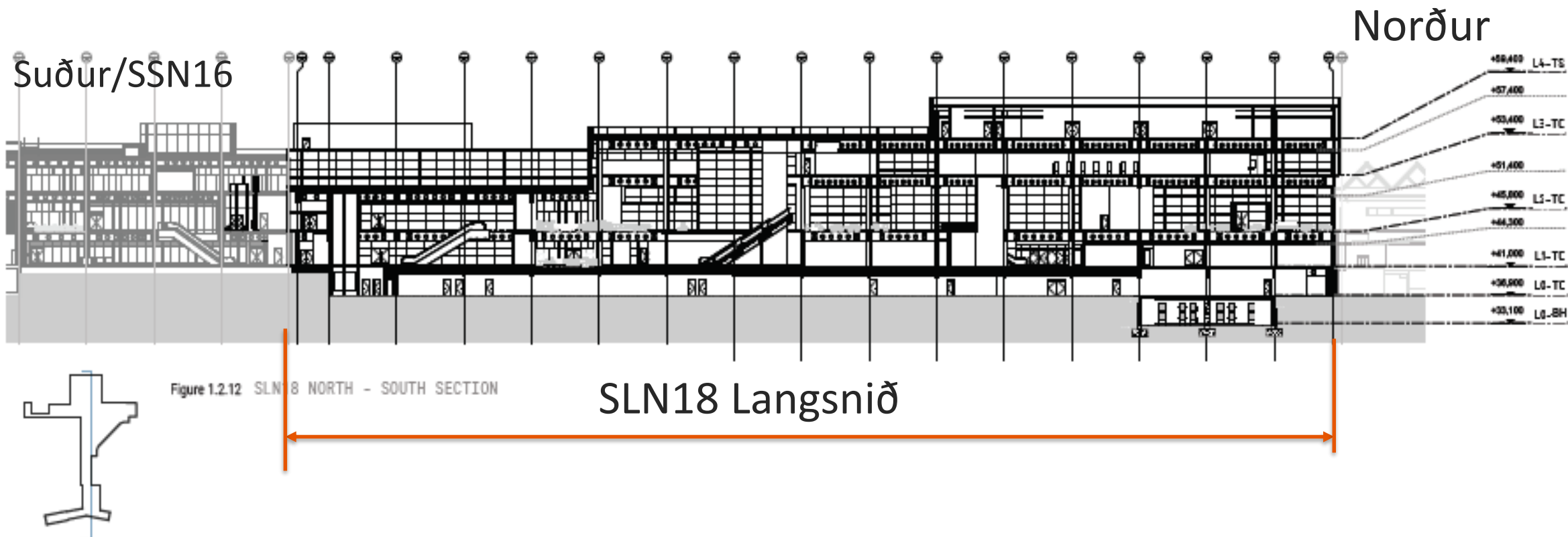


# SLN18 GRUNNMYND OG SNIÐ



# SLN18 LANGSNIÐ

/ Staðan núna/ Concept Arkitekta;



# SLN18 FARÞEGASVÆÐI



CORGAN



# SLN18 FARÞEGASVÆÐI



# SLN18 FARÞEGASVÆÐI



CORGAN

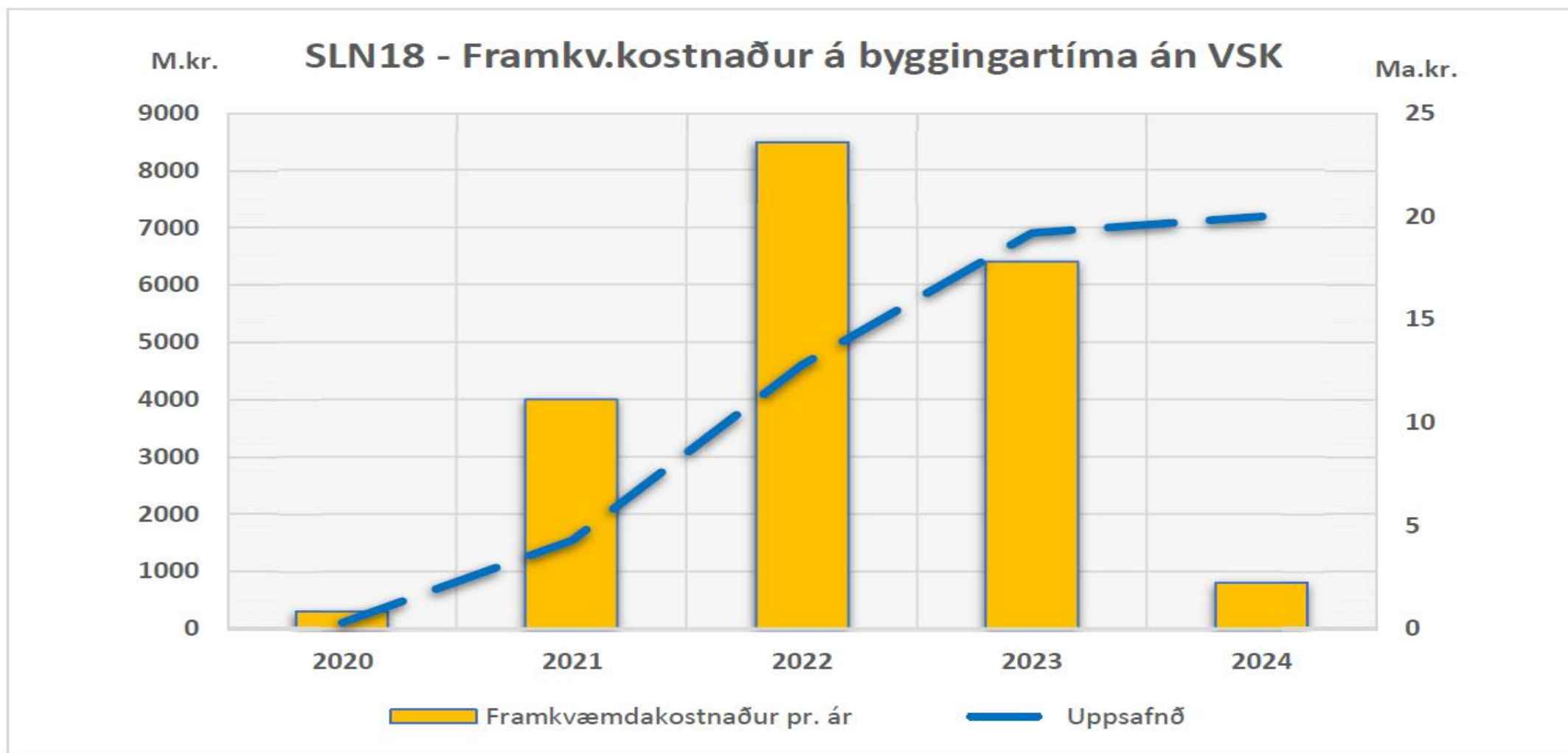






# MÖGULEG KOSTNAÐARDREIFING

## DREIFING PR.ÁR M.V. „FAST“ TRACK



A yellow snowplow with a blue and yellow brush is clearing snow on an airport tarmac. In the background, a large white airplane wing with a blue tail is visible. The sky is overcast and it appears to be snowing. The snowplow has the number '6' on its side and the 'ISAVIA' logo. The tarmac is wet and reflective.

# FLUGBRAUTAKERFI



ISAVIA

# FLUGBRAUTARVIÐHALDSVERKEFNI

- / Gert er ráð fyrir viðhaldsverkefnum fyrir 200-300 mill./ ár sem verði boðið út síðar á árinu, hugsanlega til 5 ára

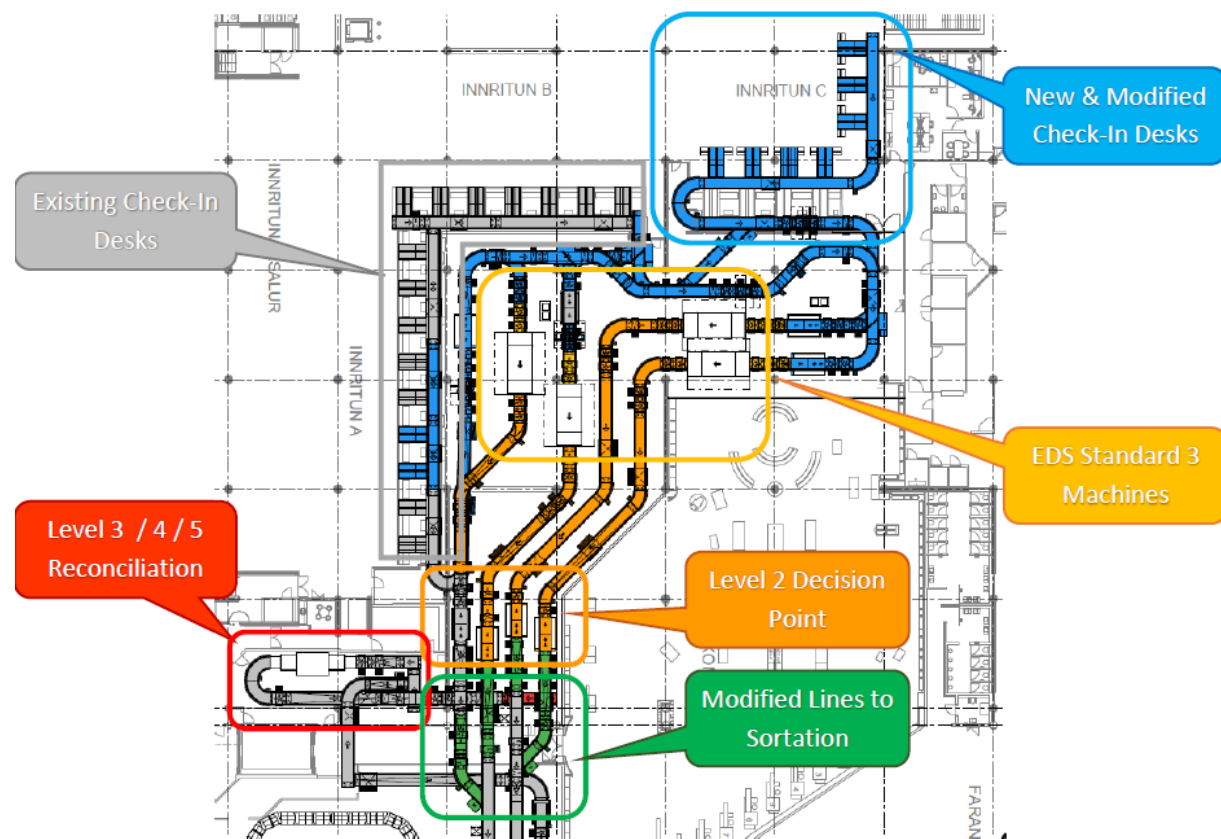


**FARANGURSKERFI**



# BROTTFÖR - UPPFÆRSLA GEGNUMLÝSINGAVÉLA

- / Nýjar gegnumlýsingarvélar fyrir brottfararfarangur keyptar 2019
  - Nýjar kröfur frá ECAC og TSA
  - Nýjar vélar stærri og flóknari
  - Verða teknar í notkun 2022
- / Þarf að stækka brottfararkerfi og breyta til að koma vélum fyrir.
- / Breytingar á farangurskerfi boðnar út, sem og fjölgun sjálfinnritunarstöðva.
- / Útboð fyrirhugað í apríl 2020
  - Uppsetning hefst í Október 2021
- / Áætlaður kostnaður 760.000.000kr





# INNLEIÐING Á ISO 45001



ISAVIA

# ISO 45001 FYRIR KJARNASVIÐ 1 KEF

- / Verkefnið hófst í desember 2018
- / Kveikjan var að bæta öryggi og öryggisvitund í framkvæmdum
  - Verkefnið var fljótlega útvíkkað fyrir alla starfsemi Kjarnasviðs 1 á Keflavíkurflugvelli
- / Unnið þvert á svið og deildir innan Isavia
- / Margir komið að vinnunni
  - **30** manns komu beint að áhættumati
  - Yfir **100** manns sem talað var við í gönguferðum um svæðið
  - Mun fleiri sem hafa komið að verkefnum sem tengjast innleiðingunni



# NIÐURSTAÐA ÚTTEKTAR

- / Lokaúttekt BSI lauk í desember 2019
  - Enginn frávik en nokkrar tillögur komu fram til úrbóta
- / Magnaður árangur á stuttum tíma í umgengni og aukinni öryggisvitund
  - **88%** af stærstu áhættuþáttum verið mildaðir
  - Yfir **80%** af starfsfólki hefur farið í gegnum þjálfun sem gefin var út í desember
- / Næstu skref
  - Halda áfram með að bæta skráningu og eftirfylgni
  - Klára þjálfun v/ framkvæmda fyrir verktaka, eftirlit o.fl.
  - Halda áfram að stuðla að bættri öryggisvitund allra sem vinna í flugstöðinni

Vottunin er ekki endapunktur heldur byrjunin á ferðalaginu





TAKK FYRIR !

