



Landsvirkjun

Landsvirkjun 2017

– verkefnastaða og framkvæmdir

Kynning á útboðsþingi SI 27.01.2017

Gunnar Guðni Tómasson

framkvæmdastjóri framkvæmdasviðs



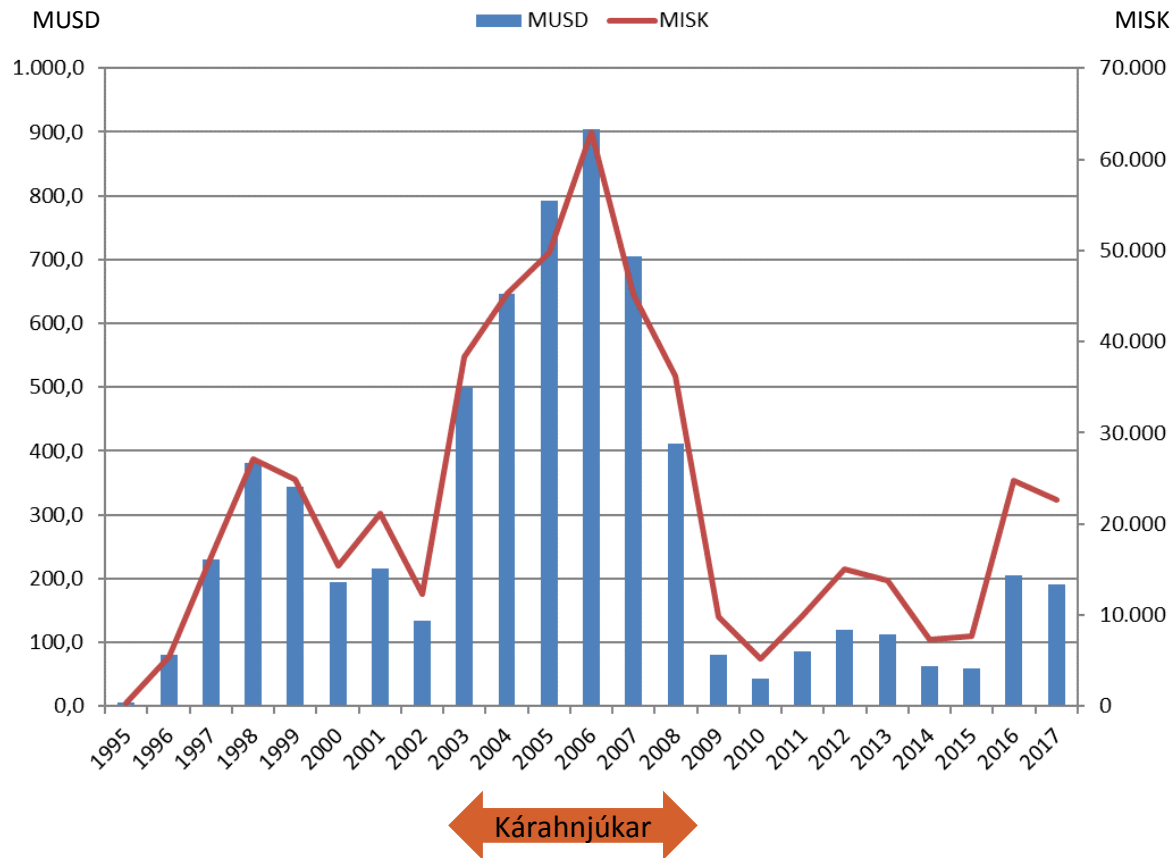
Landsvirkjun

Efni kynningar

- Fjárfestingar síðustu ára
- Virkjanakostir og staða þeirra
- Verkefni á framkvæmdastigi



Fjárfestingar á tímabilinu 1995-2017



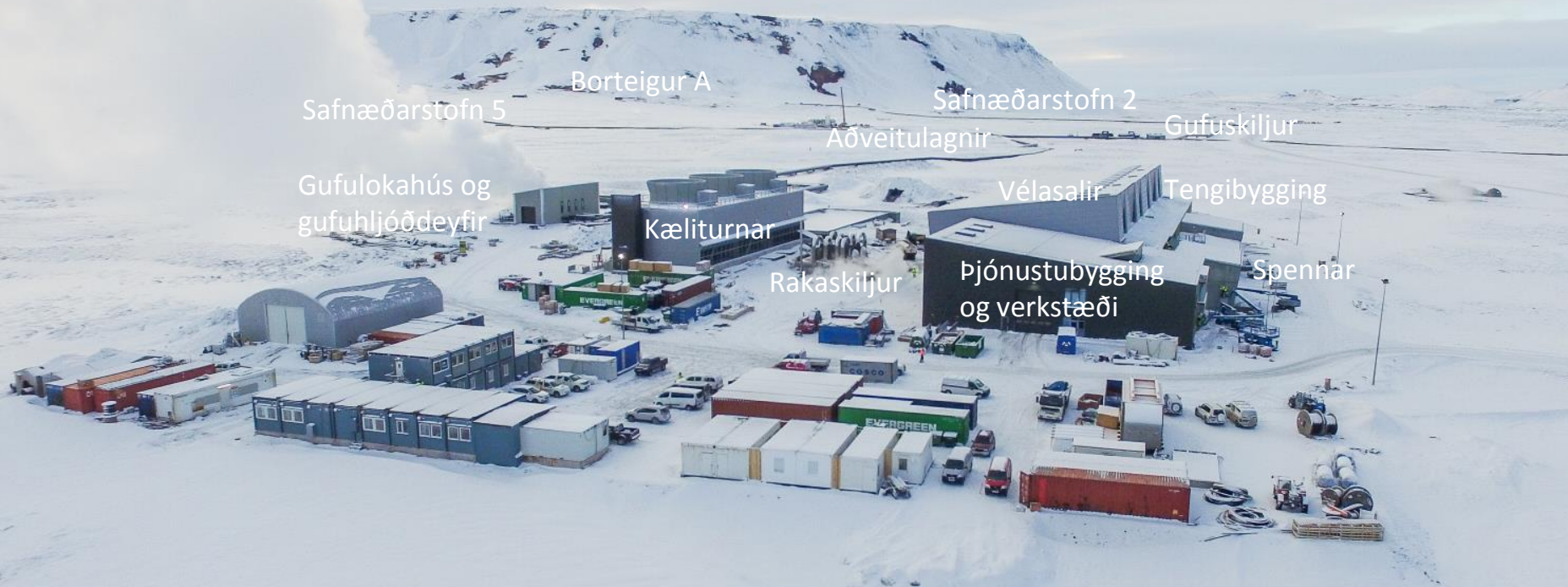
Virkjanakostir Landsvirkjunar

Orkunýtingarflokkur

(M.v. tillögu verkefnisstjórnar
3. áfanga Rammaáætlunar)

Orkunýtingar – flokkur	Afl (MW)	Orkugeta GWh/ár	Staða
Peistareykir	90	720	Framkvæmdir í gangi
Stækkun Búrfells	100	300	Framkvæmdir í gangi
Hvammsvirkjun	93	720	Útboðshönnun að mestu lokið MáU þarf að endurtaka að hluta
Bjarnarflag	45	370	Útboðshönnun lokið MáU þarf að endurtaka að miklu leyti
Holtavirkjun	57	450	Útboðshönnun (50%)
Urriðafoss- virkjun	140	1.030	Útboðshönnun (50%)
Krafla II	45 - 135	370 – 1.110	Verkhönnun
Virkjanir á veituleið Blöndustöðvar	31	195	Verkhönnun
Blanda, vindlundir	100	350	Frumhönnun
Skrokkölduvirkjun	45	345	Frumhönnun

Peistareykjavirkjun - 90 MW





Landsvirkjun

Þeistareykjavirkjun

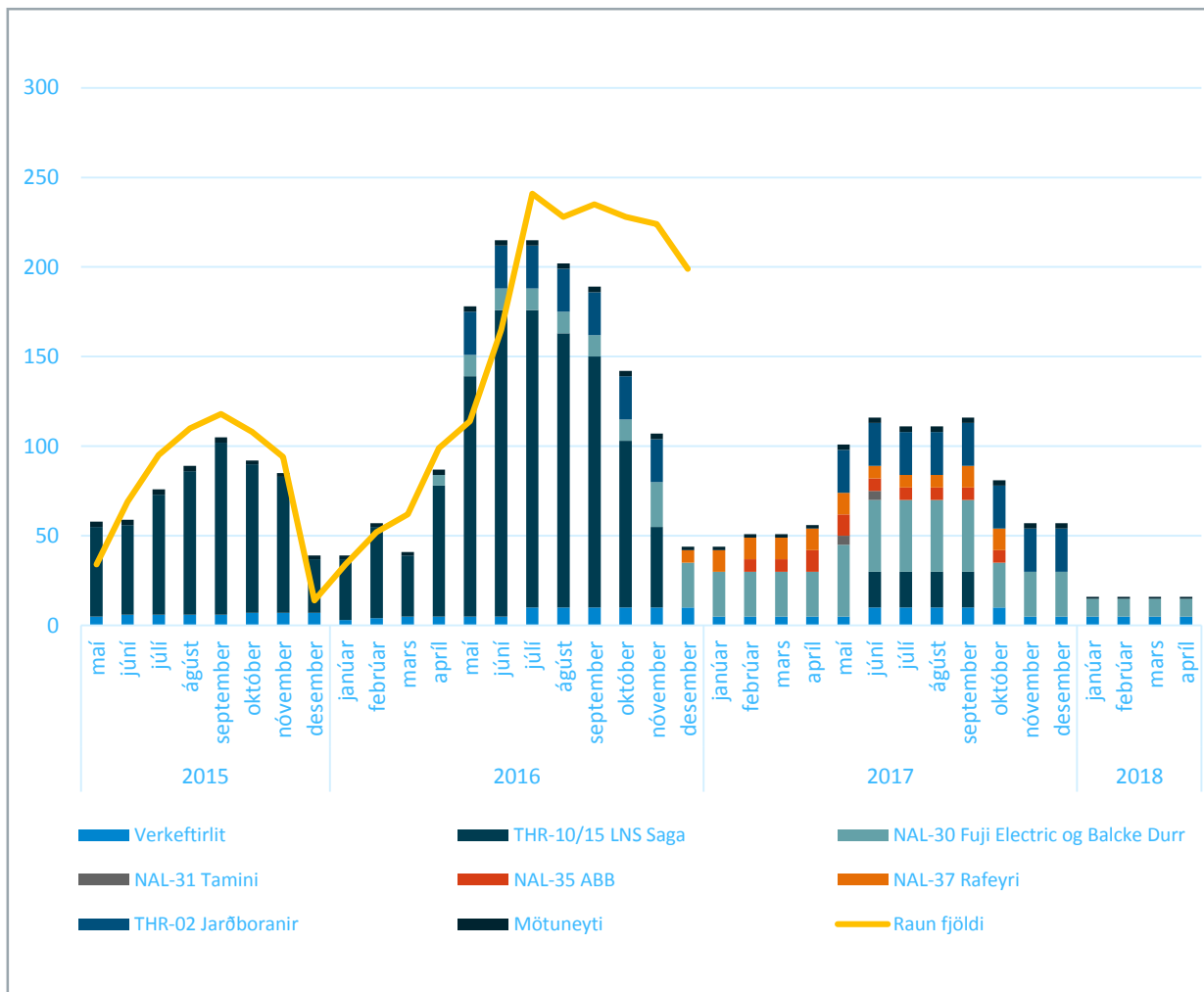
Helstu verksamningar

- NAL 60 Hönnun og ráðgjöf – Mannvit og Verkís
- NAL 65 Framkvæmdaeftirlit – Efla
- THR 02 Boranir - Jarðboranir
- THR 10-1 Skiljur - Vélsmiðjan Héðinn
- THR 10-2 Veitur - LNS Saga og LNS A/S
- THR 11 Efniskaup - Ýmsir erlendir birgjar
- THR 15-1 Byggingar - LNS Saga og LNS A/S
- NAL 30 Hverfill, rafali og kaldi endi - Fuji Electric og BD Balcke Dürr
- NAL 31 Aflspennar - Tamini
- NAL 35 Stjórnkerfi - ABB Danmörku
- NAL 37 Stöðvarveitur - Rafeyri



Þeistareykjavirkjun

Mannaflaspá



Stækkun Búrfellsvirkjunar - 100 MW



Byggingarframkvæmdir

- **Aðrennslisskurður:** 370 m langur, 20 m djúpur, 12 m breiður
- **Kapalgöng:** 4,5 m þvermál, 115 m löng
- **Fallgöng:** 6 m þvermál, 110 m löng
- **Stöðvarhús:** 64 m langt, 16 m breitt, 40 m hátt
- **Aðkomugöng:** Lengd 286 m, hæð 7,5 m
- **Aðkomugöng neðri beygju:** Lengd 190 m
- **Frárennslisgöng:** Lengd 450 m
- **Frárennslisskurður:** Lengd 2,2 km

Stækkun Búrfellsvirkjunar

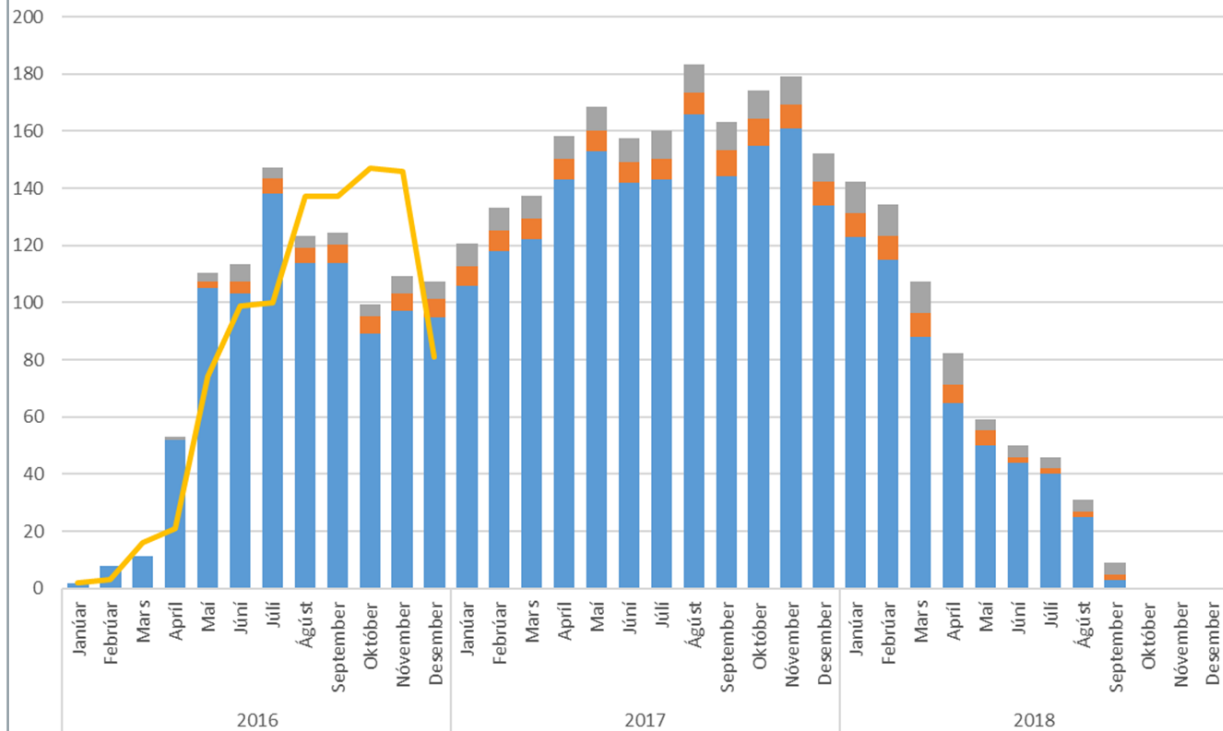
Helstu verksamningar

- BUR 60 Hönnun og ráðgjöf – Verkís
- BUR 65 Framkvæmdaeftirlit – Mannvit
- BUR 01 Byggingarvinna – ÍAV og Marti
- BUR 30 Vél- og rafbúnaður – Andritz Hydro
- BUR 31 Vélaspennir - Efacec
- BUR 32 Aflstrengur – LS Cable
- BUR 33 Lokur og þrýstivatnspípa – DSD Noell



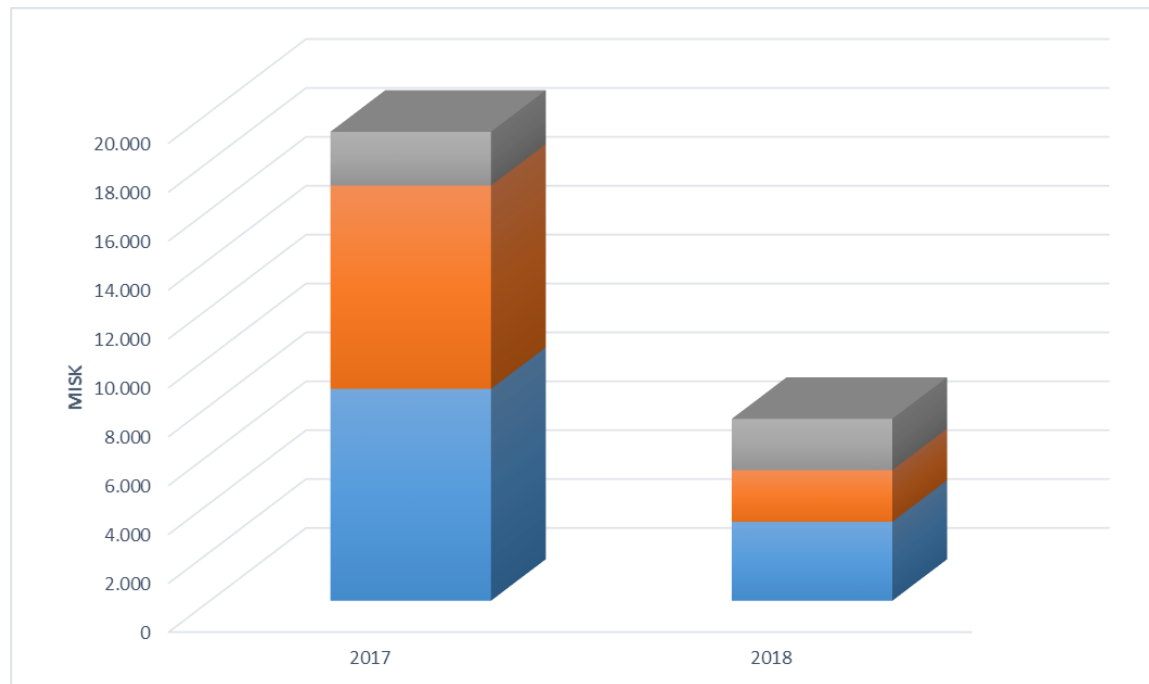
Stækkun Búrfellsvirkjunar - mannaflaspá

-  Verkeftirlit LV
-  Aðkeypt eftirlit
-  Verktakar
-  Raunfjöldi



Áætlaður kostnaður við framkvæmdir 2017-2018

- Stækkun Búrfells
- Þeistareykjavirkjun
- Viðhaldsverkefni





Landsvirkjun

Takk fyrir

Kynning á útboðsþingi SI 27.01.2017

Gunnar Guðni Tómasson
framkvæmdastjóri framkvæmdasviðs

