

Stórsýningin Verk og vit



2024 Íslenskur byggingariðnaður,
skipulagsmál og mannvirkjagerð

Laugardalshöll 18.–21. apríl



BLAÐSÍÐA 2

Stórsýningin Verk og vit verður nú haldin í sjötta sinn. Markmið sýningarinnar eru að auka tengslamyndun og styrkja viðskiptasambönd milli fagaðila og að auka vitund um starfsemi atvinnugreinanna sem að sýningunni koma.



BLAÐSÍÐA 4

BYKO hefur fyrst framleiðenda hlotið Svansvottun á gluggum sem framleiddir eru sérstaklega fyrir íslenskar aðstæður. Það er margt spennandi í gangi hjá fyrirtækinu, sem reisir nú nýjar höfuðstöðvar í Breiddinni.



BLAÐSÍÐA 6

Undanfarin ár hefur mikill vöxtur verið í eftirspurn eftir einingahúsum á íslenskum markaði. Terra Einingar er leiðandi fyrirtæki í einingalausnum fyrir margs konar húsnæði og sér um allt heildarferlið.



BLAÐSÍÐA 16

Kadeco, Þróunarfélag Keflavíkurflugvallar, leiðir verkefni um skipulag, þróun, hagnýtingu og markaðssetningu lands við Keflavíkurflugvöll. Verkefnið snýr að því að vistvænt atvinnusvæði rísi í Helguvík-Bergvík.



Elsa Giljan Kristjánsdóttir, sýningarstjóri Verk og vit, og Áslaug Pálsdóttir, eigandi AP almannatengsla sem er framkvæmdaaðili sýningarinnar.

Sýning sem skilar árangri

Stórsýningin Verk og vit verður haldin í sjötta sinn dagana 18.-21. apríl 2024 í Íþrótt- og sýningarhöllinni í Laugardal.

Markmið sýningarinnar eru annars vegar að auka tengslamyndun og styrkja viðskiptasambönd milli fagaðila og hins vegar að auka vitund um starfsemi atvinnugreinanna sem að sýningunni koma, meðal annars hvað varðar vitund um gæða- og menntamál.

„Við krefjandi markaðsaðstæður erum við mjög ánægð með þá góðu aðsókn fyrirtækja og stofnana sem sýnendur á Verk og vit. Það eru nokkrir mánuðir síðan rýmin voru uppseld,

enda hefur sýningin skilað árangri til margra í forni nýrra viðskiptavina og jafnvel aðildarfyrirtækja eða samstarfsaðila,“ segir Elsa Giljan Kristjánsdóttir, sýningarstjóri Verk og vit.

Sýningin ávallt vel sótt

„Sýningin er fullkominn staður fyrir sýnendur til að fá betri innsýn í það hvað viðskiptavinur er að óska eftir, þar getur starfsmaðurinn gefið sér tíma til að hefja þetta spjall og fræða viðskiptavininn um vöruna og þjónustuna ásamt því að þarfagreina væntingar gesta. Sýnendur, gestir og framkvæmdaraðilar hafa ávallt verið mjög ánægð með niðurstöður hvernar sýningar fyrir sig og það hefur sýnt sig að Verk og vit er mikilvægur og öflugur fundarstaður byggingar- og mannvirkja iðnaðarins sýningardagana. Meðal gesta og sýnenda höfum við ávallt fengið þau viðbrögð að upplifunin þeirra sé að um vandaða sýningu sé að ræða. Gestir upplifa mikla þjónustulund og fræðslu frá sýnendum. Við höfum ávallt bæði nýliða sem og reynslumeiri sýnendur á sýningunni þannig að hver sýning hefur sinn tón,“ segir Elsa Giljan.

Verk og vit hefur ávallt vakið mikla athygli og verið vel sótt að sögn Elsu Giljan. Gestafjöldi á síðustu sýningum hefur verið í kringum 25.000 og rúmlega 100 sýnendur hafa kynnt vörur sínar og þjónustu. Þá hafa verið haldnar ráðstefnur og aðrir viðburðir í tengslum við sýninguna þar sem fjallad er um byggingariðnað, skipulagsmál, mannvirkjagerð og menntamál frá ýmsum sjónarhornum. Hefur það jafnan aukid faglega umræðu og eftir nýliðun í þessum greinum.

Mál líðandi stundar skína í gegn

„Það eru sveifur á þessum markaði eins og öðrum þannig að mál líðandi stundar á markaðnum skína bersýnilega í gegn á hverri sýningu fyrir sig,“ segir Elsa Giljan. „Mannvirkja- og



byggingariðnaður skiptir miklu máli þegar kemur að hönnun loftslags- og umhverfsvænna bygginga og uppbyggingu annarra innviða landsins. Hafa því grænar lausnir, vottanir, endurnýting og umhverfsvænar lausnir verið sterkur boðskapur síðustu sýninga.

Margir sýnendur sýna einnig fram á að stefna þeirra er að huga vel að virðiskeðjunni, allt frá hráefnisframleiðslu og flutningi til fullunninna mannvirkja. Í samstarfi við sýnendur

okkar setjum við lausnir iðnaðarins í brennidepilinn á Verk og vit og tryggjum sýnileika þess að mannvirkjagerð og byggingariðnaðurinn er mjög mikilvægur fyrir Ísland. Ég finn fyrir því að mikill metnaður er í sýnendum sem endranær. Það stefnir því enn og aftur í stórglæsilega sýningu í apríl. Það verður því heiður að klippa á borðann 18. apríl og opna sýningu sem sýnendur hafa unnið að síðasta árið með miklum metnaði,“ segir Elsa Giljan enn fremur.



Undirbúningur er í fullum gangi fyrir stórsýninguna Verk og vit sem haldin verður í Íþrótt- og sýningarhöllinni í Laugardal.

Stórsýningin Verk og vit



2024 Íslenskur byggingariðnaður,
skipulagsmál og mannvirkjagerð

Laugardalshöll 18.–21. apríl



Stórsýningin Verk og vit verður haldin í sjötta sinn dagana **18.–21. apríl 2024** í Íþróttar- og sýningarhöllinni í Laugardal. Verk og vit er frábær vettvangur til að kynna sér allt það nýjasta í byggingariðnaði, mannvirkjagerð og skipulagsmálum ásamt því að kynna sér spennandi vörur og þjónustu.

Hlökkum til að sjá þig á Verk og vit 2024 - Sjón er sögu ríkari

OPNUNARTÍMI FAGADILAR ALMENNIR GESTIR

Fimmtud. 18. apríl	kl. 16-20	
Föstud. 19. apríl	kl. 11-19	
Laugard. 20. apríl	kl. 11-17	kl. 11-17
Sunnud. 21. apríl	kl. 12-17	kl. 12-17

Verð aðgöngumiða: kr. 4.500 kr. 2.500

Ellilífeyrisþegar, öryrkjar og nemar greiða kr. 1.500

Aðgöngumiði fagaðila gildir alla sýningardagana

Miðasala á verkogvit.is, tix.is og við innganginn

Sýning • ráðstefna • viðburðir

verkogvit.is

SAMSTARFSADILAR



Stjórnarráð Íslands
Mennta- og barnamálaráðuneytið



Stjórnarráð Íslands
Innvíðaráðuneytið



BYKO





Verið er að setja upp sýningarrými BYKO á Verk og vit.

BYKO hlýtur Svansvottun á gluggum

BYKO hefur fyrst framleiðenda hlotið Svansvottun á gluggum sem framleiddir eru sérstaklega fyrir íslenskar aðstæður. Það er margt spennandi í gangi í fyrirtækinu, en það reisir nú nýjar höfuðstöðvar í Breiddinni.

„Þetta samræmist vegferð okkar í sjálfbærnimálum og með þessu stóra skrefi erum við að senda skýr skilaboð um að BYKO er markvisst að vinna í því að draga úr kolefnisspori bygginga- iðnaðarins. Svanurinn er áreiðanlegt, norrænt umhverfismerki sem allir þekkja og er leiðandi á sínu sviði á heimsvísu. Svansvottunin felur í sér lífsferilsgreiningu og staðfestingu á gæðum vörunnar, meðal annars út frá líftímasjónarmiði og áhrifum hennar á umhverfi og heilbrigði fólks,“ segir Sigurður Pálsson, forstjóri BYKO.

Mikilvægi þess að hafa vandaða glugga í íslenskum byggingum er óumdeilt og þeir verða að standast strangar kröfur um ísetningu og slagregnspróf. Húsnæðis- og mannvirkjastofnun hefur enda uppi áform um að auka eftirlit með gluggum sem full þörf er á miðað við þann fjölda tjóna sem rekja má til þess að gluggar hafi ekki uppfyllt kröfur um gæði og ísetningu.

Frableitt glugga og hurðir í 32 ár

BYKO hefur frableitt glugga og hurðir í 32 ár og þessi viðbót er rökrétt framhald þeirrar stefnu fyrirtækisins að bjóða ávallt bestu mögulegu vöruna á markaðnum á hverjum tíma. Ferlið er búið að vera langt og strangt því uppfylla þurfti fjölmörg skilyrði um efni og aðferðir við framleiðsluna með mælingum á rannsóknarstofu, útreikningum, efnisgreiningum og fleira.

Svansvottuðu gluggarnir eru virkni-prófaðir, þeir hafa langan endingartíma og valda hverfandi loftslagsáhrifum, þökk sé litlu orkutapi. Þeim fylgja nákvæmar leiðbeiningar um meðferð, allt frá afhendingu til notkunar og flokkunar að líftíma þeirra liðnum.



Sigurður Pálsson, forstjóri BYKO.

Hluti íslensku ánægjuvöginna sjöunda árið í röð

Íslenska ánægjuvögin kynnti á dögnum niðurstöður mælinga á ánægju viðskiptavina fjörutíu íslenskra fyrirtækja í fimmtán atvinnugreinum á árinu 2023. Í flokki byggingavöruverslana hlaut BYKO hæstu einkunnina með marktækum mun sjöunda árið í röð og hefur því sigrað óslitið í þeim flokki frá upphafi mælinga.

„Íslenska ánægjuvögin er einn af okkar mikilvægustu mælikvörðum og horfir beint inn í framtíðarsýnina okkar sem snýr að því að „Skapa bestu heildarupplifun viðskiptavina“. Við vinnum markvisst að því alla daga að gera betur og það er óendanlega mikilvægt fyrir okkur í BYKO að uppskera svona áþreifanlega eins og til er sád. Mín staðfasta trú er að árangur snúist fyrst og fremst um fólk sem myndar öflugla líðsheild. Augljósasta leiðin að góðu fólk er að vera góður vinnustaður. Við viljum laða fram það allra besta hjá fólk, alla daga.

„Það er BYKO mikill heiður að taka við þessari viðurkenningu og við erum stolt af þeirri staðfestu sem endurspeglar í þessum margendurtekna árangri,“ segir Sigurður.

„Við erum þakklát starfsfólki okkar fyrir þeirra frábæru frammistöðu sem og viðskiptavinum okkar fyrir að skynja metnaðinn sem liggur að baki starfsminni og að verðlauna okkur með þessari kærkomnu einkunnargjöf. Við getum nú með stolti lýst því yfir að eiga ánægðustu viðskiptavinina á þeim markaði sem við keppum á en um leið er þetta okkur hvatning til að gera enn betur til að standa undir væntingum og tryggð viðskiptavina okkar,“ segir Sigurður.

Fjölmargar nýjungar lítið dagsins ljós

BYKO fagnaði 60 ára afmæli á árinu 2022 og að sögn Sigurðar hafa fjölmargar nýjungar lítið dagsins ljós á síðustu misserum; má þar nefna sjálfsafgreiðslukassa með reikningsviðskiptum, rafrænt

BYKO-kort, rafrænt beidnakerfi, stórbættu vefverslun, gagnadrifnar lausnir og rafræn mælaborð.

„Heildræn stefna BYKO, þar sem viðskiptavinurinn er miðja alls, gerir vörumerkið einstakt og aðgreinir okkur frá samkeppninni því við viljum bjóða bestu heildarupplifun viðskiptavinarins, bæði í framkvæmdum og við fegrun heimilisins. Mikil áhersla er lögð á gagnadrifna markaðssetningu sem byggir á kauphegðun og raunþörfum viðskiptavina. Slagorðið „Gerum þetta saman“ og vörumerkjaloforðið „Það er einfaldast að versla í BYKO“ eru eftir sem áður leiðarljós í öllu markaðsstarfi okkar. Við höfum gert þetta saman í 60 ár og við hlökkum til framtíðarinnar,“ segir Sigurður.

Nýjar höfuðstöðvar rísa

Það er margt spennandi í gangi hjá BYKO. Eitt af stærstu verkefnum er nýjar höfuðstöðvar fyrirtækisins sem eru nú í byggingu í Breiddinni.

Húsið verður fimm hæðir, byggt úr límtré og CLT timbureiningum frá BYKO og framkvæmdin er samkvæmt BREEAM-stöðlum um sjálfbærni og vistvæna hönnun. Nýbyggingin verður rúmlega 2 þúsund fermetrar að stærð. Fasteignafélagið Smáragarður sér um framkvæmdina en Tendra arkitektúr og verkfræðistofan VSB sjá um hönnun. Verklök eru febrúar 2024.

„BYKO hefur verið með höfuðstöðvar í óbreyttri mynd á Skemmuveginum frá 1988, en hins vegar athafnasvæði frá 1980, og þetta er þess vegna stór áfangi í sögu fyrirtækisins. Að byggja höfuðstöðvarnar samkvæmt BREEAM mun styrkja okkur enn frekar í þeirri vegferð sem við erum á þegar kemur að vistvottunarkerfum og vistvænum valkostum,“ segir Sigurður.

Hann segist jafnframt hlakka til að taka þátt í stórsýningunni Verk og vit í apríl.

„BYKO hefur verið með á Verk og vit frá upphafi og fyrirtækið er einn af samstarfsaðilum sýningarinnar sem er gríðarlega mikilvæg fyrir íslenskan byggingariðnað og allt honum tengt.“

Það sést hvaða verk eru meistaraverk ...



Meistaradeild SI verður á Verk og vit

í Laugardalshöllinni 18.–21. apríl

Meistaradeildin verður í bás A94 á stórsýningunni Verk og vit. Við val á verktaka er mikilvægt að horfa til þess hvort um sé að ræða löggiltan iðnmeistara á viðkomandi sviði.

Þú finnur þinn meistara á meistarinn.is og á sýningunni

Hlökkum til að sjá þig!





Hagaskóli í Reykjavík er einingahús og eitt af stóru verkefnum hjá Terra Einingum.



Fannar Örn Þorbjörnsson, framkvæmdastjóri Terra Eininga, fyrir framan leikskólann Urriðaból í Urriðaholti í Garðabæ sem er byggður úr einingahúsum.

Aukin eftirspurn eftir einingahúsalausnum á íslenskum markaði

Terra Einingar er leiðandi fyrirtæki í einingalausnum hvort sem um er að ræða húsnæði fyrir skóla, leikskóla, skrifstofur, gísteiningar eða geymslulausnir.

Fannar Örn Þorbjörnsson, framkvæmdastjóri Terra Eininga, segir einingalausnirnar henta vel fyrir ólíka starfsemi allt eftir þörfum hvers og eins.

„Lausnir okkar minnka byggingarkostnað, stytta framkvæmdatíma og auka sjálfbærni, sem felst m.a. í því að auðvelt og hagkvæmt er að endurnýta byggingarnar og færa til eftir þörfum. Forsmíðaðar húseiningar eru þekkt byggingarleið sem hefur reynst mjög vel erlendis sem og hérlandis og hefur Terra Einingar mikla reynslu á þeim markaði. Það er eftirspurn eftir fjöl-

breyttari einingahúsum á markaði þar sem byggingarefni, lögur og útlit skipta miklu máli sem liður í að uppfylla þarfir fjölbreyttari hóps viðskiptavina. Við leggjum áherslu á sveigjanlegar lausnir eftir þörfum hvers og eins viðskiptavinar. Við gerum grunnhugmynd að húsnæði í takt við þarfir og væntingar viðskiptavina okkar,“ segir Fannar og bætir við að Terra Einingar sjái um heildarferlið allt frá hugmynd að veruleika og er þar um að ræða ráðgjöf, hönnun, framleiðslu, uppsetningu og fullnaðarfrágang.

Aukin eftirspurn eftir einingahúsum
Undanfarin ár hefur mikill vöxtur verið í eftirspurn eftir einingahúsum á íslenskum markaði. Sveitarfélög hafa

í auknum mæli leitað leiða til að mæta aukinni húsnæðisþörf með uppsetningu einingahúsa.

„Drifkraftur okkar lausna sem sveitarfélög hafa leitað eftir er hagkvæmur byggingarmáti, byggingarhraðinn ásamt sveigjanleikanum að færa húsnæðið á aðra staðsetningu eftir breytilegum þörfum á milli hverfa. Að framleiða og skila af sér fullfrágengnu húsnæði tekur um 6 mánuði frá endanlegri ákvörðun þar til húsnæðið er afhent til notkunar. Húseiningalausnir okkar eru allt frá samsettum einföldum einingum sem henta vel sem vinnubúðir, tímabundin aðstaða og yfir í sérhönnuð húsnæði sem framleidd eru samkvæmt hönnunar-teikningum til að uppfylla þarfir fyrir hvert verkefni. Síðustu tvö ár höfum við framleitt, reist og afhent rétt um 10 þúsund fermetra af einingahúsum fyrir leikskóla, skóla, skrifstofur ásamt húsnæði fyrir gistihús, hótél og starfsmenn í ferðaþjónustu,“ segir Fannar.

Hann nefnir að húsnæðin standist allar íslenskar byggingar- og brunareglugerðir. „Hlýleiki er í fyrirrúmi og hefur ánægja notanda verið mikil. Það er meðal annars mælanlegt með því að þeir hafa ekki viljað fara úr tímabundnum húsnæðum okkar yfir í nýuppgerðar eldri byggingar.“

Mismunandi tegundir einingahúsa
Fannar bendir á að tvær grunntegundir einingahúsa séu framleiddar, annars vegar stálgrindareiningahús og hins vegar timbureiningahús. „Undanfarin ár hefur meginfókus okkar verið í stálgrindareiningahúsum. Timburhús eru að ryðja sér í auknum mæli til rúms á markaði og bjóðum við upp á

báða kostina í dag. Timburhúsin henta betur í íbúðarhúsnæði, frístundahús og skrifstofur svo dæmi séu tekin. Við erum í auknu mæli að þróa okkur yfir í timbureiningahús. Samstarf við einn stærsta timbureiningahúsa framleiðanda í Evrópu styrkir okkar stöðu á markaðnum. Það er mikil reynsla komin á þetta frá mörgum löndum í Evrópu sem nýtist á Íslandi ásamt þeirri reynslu sem við höfum byggt upp á uppsetningu, frágangi og rekstri einingahúsa,“ segir hann.

Hluti af framtíðarlausnum á íslenskum byggingarmarkaði

„Við hjá Terra Einingum lítum svo á að forsmíðuð einingahús séu hluti af framtíðarlausnum á íslenskum byggingarmarkaði. Húsnæði á viðráðanlegu verði er orðið að samfélagsvandamáli og leigan fer bara hækkandi. Rétt rúmlega helmingur fólks á aldrinum 18 til 24 ára býr í foreldrahúsum en hækkandi húsnæðisverð, framboðsskortur og dýr leigumarkaður hefur bitnað hvað verst á ungu fólki. Til að mæta vexti í íbúðarþörf þarf íbúðum að fjölga að meðaltali um ríflega 1.800 á hverju ári til ársins 2040. Það er þekkt í Evrópu að byggja íbúðarhúsnæði úr forsmíðuðum einingum sem mynda íbúðir. Það er gert til að lækka íbúðaverð með hagkvæmum byggingarmáta. Framtíðin er í sveigjanlegum einingahúsum.“

„Við erum afar spennit fyrir Verk og vit sýningunni sem verður án vafa jafn glæsileg og fyrri sýningar. Ávinningurinn hefur verið mikill fyrir okkur. Þetta er tækifæri til að hitta viðskiptavinum og kynna þeim fyrirtækið og helstu vörur og nýjungar sem við höfum upp á að bjóða,“ segir Fannar að lokum.



Skrifstofuhúsnæði við Landspítalinn á Hringbraut er einingahús.

VIÐ BYGGJUM UPP SAMFÉLÖG



VERKÍS TEKUR ÞÁTT Í VERK OG VIT 2024

Verkís hefur tekið þátt í Verk og vit frá upphafi þar sem sýningin er frábær vettvangur fyrir okkur til að miðla áralangri þekkingu og kynna spennandi nýjungar.

Við erum þakklát fyrir tækifærin sem felast í sýningunni og hlökkum til að sjá alla þátttakendur í Laugardalshöll í apríl. Verkís verður á bás C5.





Jóhanna Klara Stefánsdóttir, sviðsstjóri mannvirkjasviðs SI.

Finna þarf lausnir með fyrirtækjum sem sérhæfa sig í íbúðauppbýggingu

Mannvirkjajafnaðurinn hér á landi er frekar ung atvinnugrein í samanburði við sama iðnað annarra landa. Íslensku mannvirkjafyrirtækin hafa þó þroskast hratt og hafa náð að verða sérhæfðari eftir því sem verkefni verðar fjölbreyttari. Jóhanna Klara Stefánsdóttir, sviðsstjóri mannvirkjasviðs SI, segir að tilgangur sérhæfingar mannvirkjafyrirtækjanna sé að auka umsvif sín og sérfræðipækkingu með ráðningu á réttum mannauði og

Afleiðingar af því að íbúðamarkaðurinn byggist ekki upp í takti við þarfir samfélagsins eru okkur flestum kunnar og endurspeglast í háum húsnæðiskostnaði, aukinni verðbólgu, háum vöxtum og óstöðugleika í íslensku efnahagslífi.

tækjakosti. Hlúa þurfi að atvinnugreininni og varast að steypa mannvirkjafyrirtækin öll í sama mót.

Jóhanna Klara segir að það megi skipta sérsviðum mannvirkjajafnaðarinnar upp eftir þjóðhagsreikningum Hagstofunnar. „Þar er fjárfesting í efnislegum þáttum skipt í þrennt, þ.e. íbúðarhús-

næði, mannvirki atvinnuveganna og opinbera innviði. Þannig er byggingaríðnaðinum einnig skipt upp, þ.e. íbúðauppbýgging, atvinnuvegauppbýgging og innviðauppbýgging. Við þetta má síðan bæta viðhaldsverkefnum sem eru í raun fjórða stöðin og er viðhald opinberra innviða þar umfangsmikið.“

Kalla eftir stöðugleika og fyrirsjáanleika

Á síðasta ári var fjárfesting í íbúðarhúsnæði minnst eða 146 ma.kr., 156 ma.kr. var varið í opinbera innviði og 184 ma.kr. fóru í mannvirki atvinnuveganna. „Þessi skipting kemur eflaust mörgum á óvart í ljósi umræðunnar undanfarið misseri um alvarlega stöðu á íbúðamarkaði. Afleiðingar af því að íbúðamarkaðurinn byggist ekki upp í takti við þarfir samfélagsins eru okkur flestum kunnar og endurspeglast í háum húsnæðiskostnaði, aukinni verðbólgu, háum vöxtum og óstöðugleika í íslensku efnahagslífi,“ segir Jóhanna Klara.

Hún segir að með hliðsjón af sérhæfingu fyrirtækja í mannvirkjajafnaði liggja fyrir að þau hoppi ekki á milli sérsviða í greininni og þörfinni fyrir íbúðauppbýggingu verði ekki mátt nema að litlu leyti með fyrirtækjum innan annarra greina mannvirkjajafnaðar. „Til að stuðla að hraðari og betri íbúðauppbýggingu þarf því að hafa þarfir þeirra

fyrirtækja sem sérhæfa sig í slíkri uppbýggingu sérstaklega til hliðsjónar. Þessi fyrirtæki kalla öll eftir stöðugleika og fyrirsjáanleika og að komið sé til móts við þau þegar ytri aðstæður gera þeim ekki kleift að sinna starfi sínu.“

Áætlanir úr skorðum með alvarlegum afleiðingum

Jóhanna Klara segir að fyrirtæki sem sérhæfa sig í íbúðauppbýggingu hafi lengi glímt við stefnuleysi stjórnvalda sem hafi þó undanfarið og með tilkomu innviðaráðuneytisins unnið hörðum höndum að því að taka í taumana á málaflöknum, t.a.m. með rammasamningi ríkis og sveitarfélaga og nýrri húsnæðis-stefnu stjórnvalda.

„Mikilvægt er að vel takist til við stefnumörkun málaflöksins enda uppbýgging íbúðarhúsnæðis ein af grundvallarforsendum þess að hér byggist upp samkeppnishæft atvinnulíf og gott samfélag. Ófyrirséðar og fyrirvaralausar breytingar á starfsumhverfi þessara fyrirtækja hafa einnig sett allar áætlanir þeirra úr skorðum með alvarlegum afleiðingum. Má þar m.a. nefna að kostnaður við íbúðauppbýggingu hækkaði mikið á síðasta ári eða um rúmar 7 milljónir króna á íbúð og telur þar helst hækkingun fjármagnskostnaðar og byggingarkostnaðar og ekki síst fyrirvaralausar skattahækkningar í formi breytinga á

endurgreiðsluhlutfalli af vinnu manna á verkstað sem fór úr 60% í 35%.“

Nauðsynlegt að gera raunhæfar áætlanir um íbúðauppbýggingu

Í greiningu sem Samtök iðnaðarins birtu fyrir skömmu kemur fram að verulegur samdráttur verði í byggingu nýrra íbúða. Jóhanna Klara segir að greiningin byggji á könnun sem lögð var fyrir stjórnendur verktakafyrirtækja sem byggja íbúðir í eigin reikning og því mikið mark á henni takandi. „Samkvæmt niðurstöðum könnunarinnar reikna stjórnendurnir með því að byrjað verði á byggingu 699 íbúða hjá þeirra fyrirtækjum á næstu tólf mánuðum samanbúið við 986 á síðustu tólf mánuðum. Samdrátturinn er því 29%. Þetta bætist þá við þegar svartar horfur sem birtust í talningu Húsnæðis- og mannvirkjastofnunar, sem framkvæmd var í september síðastliðnum, sem sýndi að þá þegar væri 68% samdráttur í fjölda íbúða í byggingu frá talningunni í mars á síðasta ári.“

Jóhanna Klara segir að til að koma í veg fyrir að þessi samdráttur raungerist þurfi stjórnvöld, sveitarfélög og atvinnulífið að koma saman. „Það er nauðsynleg að gerðar verði raunhæfar áætlanir um íbúðauppbýggingu og finna þarf lausnir með fyrirtækjunum til að liðka fyrir uppbýggingaráformum.“

BERGLIND

Fellur vel að

umhverfinu

Berglind er vistvænni steypa með allt að 45% minna kolefnisspor en sambærileg steypa.

Byggjum vistvænni framtíð með Berglindi frá BM Vallá.

Vinna að lausnum fram tíðarinnar

Við Landbúnaðarháskóla Íslands á Hvanneyri í Borgarfirði og á Keldnaholti í Reykjavík eru kenndar greinar á sviði sjálfbærrar nýtingar auðlinda, matvælaframleiðslu, umhverfis og skipulags. Meðal þeirra greina er landslagsarkitektúr og skipulagsfræði. „Líkt og annars staðar á Norðurlöndunum eiga greinar sem vinna með landnotkun og landnýtingu heima undir landbúnaðarskólum. Tengingin við náttúru- og umhverfisvísindi ásamt þekkingu á landi og notkun þess er ein meginástæða þess að landslagsarkitektúr er oftast kenndur við landbúnaðarháskóla og er það einnig þannig hérlandis,“ segir Rósa Björk Jónsdóttir, markaðs- og kynningarstjóri Landbúnaðarháskóla Íslands.

Landbúnaðarháskólinn er nú með á Verk og vit-sýningunni í fyrsta sinn og segir Rósa Björk það gott tækifæri til að kynna möguleika á námi í skipulagsfræði og landslagsarkitektúr. „Það vita ekki margir að námið er í boði hjá okkur, en byrjað var að kenna landslagsarkitektúr hér fyrst fyrir 20 árum á BS-stigi auk þess sem nú er kennd skipulagsfræði á meistarastigi við skólann.“

Vistvæn nálgun og sjálfbærni

Nám í landslagsarkitektúr er þriggja ára BS nám sem er fjölbreytt og víðfeðmt og sameinar það hönnun og þekkingu á náttúru- og umhverfisfræðum. Lögð er áhersla á vistvæna nálgun og sjálfbærni með tilliti til sérstöðu Íslands. Rósa segir að með sérhæfðri þekkingu sinni vinni landslagsarkitekt að því að bæta lýðheilsu og heilbrigði umhverfisins í samfélagi okkar. „Þá veitir námið nemendum tækifæri til frekara náms í landslagsarki-



Nemendur í skipulagsfræði kynna hér afrakstur verkefna sinna Uppbygging án vaxtar í kúrsinum Hagnýtt og heildstætt skipulag þar sem viðfangsefnið var ný fram tíðarsýn fyrir Borgarnes.



Hópur nemenda í landslagsarkitektúr er hér í kúrsinum að skynja og skissa umhverfið.



Nemendur í landslagsarkitektúr kynna verkefni um hönnun Skeifunnar fyrir samnemendum og kennurum.

tektúr, skipulagsfræðum eða öðrum skyldum greinum. Þeir nemendur sem fara í meistaranám í landslagsarkitektúr eiga möguleika að því framhaldsnámi loknu að fá réttindi sem landslagsarkitektar, sem er lögverndað starfsheiti á Íslandi.“

Umhverfið mótast manninn

„Í heimi þar sem fólk fjölga sífellt hraðar þurfum við að huga vel að því hvernig við nýtum auðlindir okkar og umhverfi,“ segir Rósa. „Umhverfi þarf að vera þannig að fólk líði vel við leik og störf. Góð íbúðasvæði með samspili bygginga og opinna svæða auka á vellíðan og heilbrigði fólksins. Þá er gott skipulag landnotkunar í þéttbýli og dreifbýli mikilvægt fyrir þá sem búa á viðkomandi stað, enda hafi hönnuðir og skipulagsfræðingar haft samspil náttúru, íbúa og mótun umhverfis að leiðarljósi. Um leið þurfa þeir að leggja áherslu á sjálfbærni, vistvæna nálgun auk sérstöðu náttúru og samfélags. Það er því mikilvægt að fólk mennti sig í faginu og þá á Íslandi líka til að fá sérfræðikunnáttu á íslenskum aðstæðum, má þar nefna stjórnsýslu, tengsl veðráttu og byggðs umhverfis, gróðurs og náttúru.“

Áhrif landslagsarkitekts á það sem honum er næst geta verið umtalsverð. Rósa segir að þar megi ekki kasta til höndum. „Landslagsarkitektar fram tíðarinnar munu koma að hönnun og áætlanagerð sem snertir á fagurfræði, náttúrulegum lausnum og verkefnum sem tengjast umhverfi mannsins og nýjum áskorunum tengdum loftslagsmálum og sjálfbærni. Atvinnuhorfur í fram tíðinni eru mjög góðar og það er eftirspurn eftir sérþekkingu landslagsarkitekta.“

Samstarf sem vikkar sjón- deildarhringinn

Erlent samstarf er einnig mikilvægur hluti af starfi Landbúnaðarháskól-

ans. Nú á vorönn 2024 hafa nemendur í landslagsarkitektúr verið að vinna að verkefni í Borgarnesi og notið góðs af því samstarfi. Ana Horhat, landslagsarkitekt frá Rúmeníu sem unnið hefur til fjölda verðlauna í sínu heimalandi og er með doktorsgráðu í landslagsarkitektúr frá Ítalíu hélt tvö erindi í námskeiðinu og í framhaldinu kom hún að vinnu í stúdíó tímum með nemendum og öðrum kennurum við námsbrautina. Landbúnaðarháskólinn og námsbrautin í landslagsarkitektúr hafa lagt sig fram um að draga að náminu og verkefnum nemenda bæði innlenda og erlenda einstaklinga sem koma bæði úr kennslu og eru starfandi í faginu. Við það fá allir nýja sýn og áherslur við úrvinnslu námsverkefna og vikka sjóndeildarhring sinn. „Við höfum mjög góða reynslu af samstarfi, en að þessu sinni er það Erasmus plús verkefnið sem styrkir þetta samstarfs. Flestir sem koma til okkar vilja koma aftur og við erum oft að sama fólk með reglulega til okkar. Það er almennt mikil ánægja með það hjá nemendum og það er fljótt að berast á milli nemenda við skólann að þessi námskeið eru að gefa meiri innsýn

í fagið og það sem er að gerast erlendis og á Íslandi,“ segir Rósa.

Unnið með raunveruleg verkefni

Í Landbúnaðarháskólanum er einnig kennd skipulagsfræði á meistarastigi. Skipulagsfræði er þverfaglegt tveggja ára M.Sc-nám sem byggir á þekkingu úr náttúruvísindum, félagsvísindum og arkitektúr með staðbundnar íslenskar aðstæður að leiðarljósi. Í náminu er áhersla á sjálfbæra þróun og sköpun lífvænlegs umhverfis. „Í skipulagsfræðinni er skoðað m.a. hvernig við skipuleggjum þéttbýli, dreifbýli og náttúrusvæði fram tíðarinnar,“ segir Rósa.

„Nemendurnir vinna með raunveruleg verkefni oft á tíðum og með svæði sem eru í deiglu og koma með sína sýn á lausnir við áskorunum fram tíðarinnar. Þau sem skipulagsfræðingar fram tíðarinnar eru nú til dæmis að vinna að því hvernig bæta megi samtali við íbúa um mótun búsetu umhverfis og hvernig megi samhæfa ólík sjónarmið til að móta skipulagskosti fyrir fram tíðar Þorlákshöfn sem góðan stað til að búa á. Afrakstur þess verkefnisins með skipulagskostum fyrir Þorlákshöfn verða kynntar íbúum og skipulagsyfirvöldum í apríl. Hópurinn stóð nýverið fyrir íbúafundi í bænum þar sem gögnum var safnað frá íbúum sem unnið verður með áfram. Nemendurnir eru að taka saman staðbundnar forsendur fyrir góðum skipulagskostum og tengja við samtíma þekkingu um sjálfbærni, vinna með skipulagsferlið og hvernig lýðræði sé virkjað til þess að skapa gott búsetu umhverfi fyrir fólk.“

Rósa segir að eftirspurn eftir skipulagsfræðingum fari vaxandi um land allt enda gegni skipulagsfræðingar lykilhlutverki í að leiða saman þekkingu um sjálfbæra þróun þéttbýlis, dreifbýlis, náttúrusvæða og samfélög fram tíðarinnar. Og hún bætir við að atvinnumöguleikar að námi loknu séu því mjög góðir.

” Landslagsarkitektar fram tíðarinnar munu koma að hönnun og áætlanagerð sem snertir á fagurfræði, náttúrulegum lausnum og verkefnum sem tengjast umhverfi mannsins og nýjum áskorunum tengdum loftslagsmálum og sjálfbærni.

HRAÐUR BYGGINGARTÍMI HAGKVÆMT EFNI FLJÓT AFGREIÐSLA

Hefur þú kynnt þér steinullareiningar?

Skoðaðu nánar á [Limtrevirnet.is](https://limtrevirnet.is)



- Steinullareiningar henta í milliveggi, þök eða heilar byggingar.
- Einfalt byggingarferli með stöðluðum lausnum.
- Hægt að fá hönnun og teikningar til samþykktar hjá byggingafulltrúa.
- Íslensk framleiðsla sem tryggir fljótari afgreiðslu.

Sérverkefnadeild í sóknarhug

Á Verk og vit-sýningunni í ár verður ræstingafyrirtækið Sólar með í fyrsta skipti. Óhætt er að segja að eftirvænting ríki hjá fyrirtækinu með þátttökuna. Sólar var stofnað af Einari Ólafssyni í janúar árið 2002 og er í dag eitt af stærstu ræstingafyrirtækjum landsins, með um 500 starfsmenn sem starfa við almenn þrif og sérverkefni. Fyrirtækið er leiðandi í umhverfisvernd og var fyrst ræstingafyrirtækja hér á landi til að fá Svansvottun. Í 10 ár í röð hefur Sólar verið í hópi framúrskarandi fyrirtækja Creditinfo og er á meðal þeirra fyrirtækja sem uppfylla skilyrði Viðskiptablaðsins og Keldunnar um fyrirmyndarfyrirtæki í rekstri.

Sólar hefur um árabíl sérhæft sig í alhliða ræstingum fyrir fyrirtæki, hótél, stofnanir og húsfélög og á undanförunum hefur það fært starfsemi sína út fyrir höfuðborgarsvæðið og er með öflugum starfsemi m.a. á Reykjanesi, Borgarnesi, Akureyri, Ísafirði, Selfossi og nágrenni og í Vestmannaeyjum. Til að tryggja hámarksgæði og árangur hefur mikið verið lagt í að starfsfólk fái góða þjálfun og öflugt gæðaeftirlit.

Ný deild sem byggir á áratuga reynslu Sérverkefnadeild Sólar var stofnuð árið 2019 þegar Sólar keypti fyrirtækið Táhreint af Ólafi Eggertssyni, en hann hafði gefið sér afar gott orð á þessum markaði allt frá árinu 2003. Sérverkefni fyrirtækisins á ýmiss konar þrifum byggja því á áratuga reynslu.

„Á sínum tíma þegar Táhreint sam-einaðist Sólar má segja að það hafi verið hárrétti tímamunkturinn fyrir Sólar til að þróa starfsemi félagsins í þessa átt,“ segir Ólafur Eggertsson, deildarstjóri hjá Sólar. „Með þessum samruna hefur verið hægt að styrkja og stækka deildina



Gylfi Sævarsson og Ólafur Eggertsson við körfubíl Sólar.

sem og fjárfesta enn frekar í nauðsynlegum tækjabúnaði og þjálfun á starfsfólki. Grunnþjálfun á starfsfólki er algjört lykilatriði í þjónustu sérverkefna. Viðhald gólfa, bónum, djúphreinsun á náttúrusteini, teppum, flisum og húsgögnum eru sérverkefni sem Sólar hefur sinnt jafnt og þétt allt árið um kring.“

Sem dæmi um sérhæfða þjónustu hjá Sólar má nefna háþrýstþvott þar sem öflugur tækjakostur svo sem körfubíll og kústatækni hefur nýst viðskiptavinum

vel. „Glugga- og klæðningarþvottur er nátengdur þessum verkþáttum og sundlaugarþrif hafa verið stór þáttur af starfsemi, en sum af þessum verkefnum hafa að stærstum hluta verið unnin á vorin og sumrin,“ segir Ólafur.

Þrif fyrir stærstu fasteigna- og leigufélög landsins

Sérverkefnadeild Sólar hefur sinnt fjölmörgum framkvæmdaþrifum fyrir verkta, þar sem um er að ræða þrif á

framkvæmdatíma nýbygginga eða vegna viðhalds bygginga. Einnig hefur deildin séð um þrif fyrir afhendingu eigna og íbúða fyrir mörg af stærstu fasteigna- og leigufélögum landsins.

„Á undanförunum misserum höfum við verið að færa okkur yfir í verksmiðju- og lagerþrif þar sem hátt er til lofts og erfitt að komast að. Rykhreinsun ofan af lögnum, ljósum og loftræstistokkum frá gólfi þar sem ekki er hægt að koma lyftum að krefst sérhæfðra lausna. Mygluhreinsun hefur aukist mikið fyrir bæjarfélög, stofnanir og framkvæmdaraðila þar sem Sólar er með sérhæfð efni og aðferðir auk vel þjálfaðs starfsfólks,“ segir Gylfi Sævarsson, sviðsstjóri sérverkefna.

„Við höfum alltaf lagt mikla áherslu á góð samskipti við viðskiptavinum og að halda þeim upplýstum um stöðu verka, skjótan viðbragðstíma á öllum þjónustubeiðnum og fyrirsögnunum. Samkeppni er mikil á þessum markaði og því lykilatriði að hátt þjónustustig sé í algjörum forgangi.“



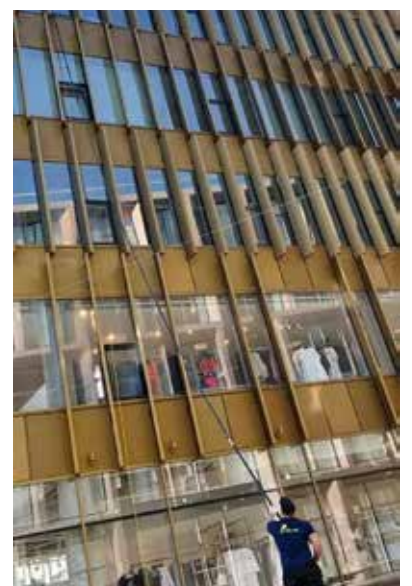
Atvinnulóðir á Esjumelum

Reykjavíkurborg auglýsir nú byggingarrétt til sölu á föstu verði á fjórum lóðum fyrir atvinnuhúsnæði á Esjumelum

Um er að ræða Bronsslétta 1, 3 og 5 og Norðurgráfarveg 3.

Lóðirnar fyrir atvinnuhúsnæði eru á föstu verði og geta farið í sölufarli strax og áhugasamir aðilar hafa samband.

Nánari upplýsingar má finna á reykjavik.is/athafnalif



Starfsmaður Sólar við gluggaþvott.



GÓLFEFNABÚÐIN

GÓLFEFNI

VEGGFÓÐUR & TEPPI

Í MIKLU ÚRVALI
FYRIR HEIMILI OG FYRIRTÆKI

Ármúla 36 | 416-2300 | golfefnabudin.is



Bílskúr í Glerárhverfi á Akureyri.

Á mikið erindi í byggingariðnaði á Íslandi

Polynorth hóf árið 2023 framleiðslu á EPS-frauðplastkubbum til húsbýgginga. Fyrirtækið, sem staðsett er á Akureyri, byggir á áratuga langri reynslu af plastframleiðslu. Hjörleifur Árnason og Hrafn Stefánsson keyptu verksmiðjuna í apríl 2021. Hjörleifur er viðskiptafræðingur og matreiðslumaður að mennt og hefur verið í fyrirtækjarekstri undanfarin ár, meðal annars í veitingageiranum. Hrafn er vélfræðingur og hefur reynslu af plastframleiðslu bæði hér heima og erlendis. Polynorth er eina verksmiðjan sinnar tegundar á landinu í dag og framleiðir fjórar gerðir frauðplastkubba, þ.e. sökkulkubba og sökkulkubbahorn og samsvarandi veggkubba og horn. Steypuveggþykkt í sökkulkubbum er 215 mm og 140 mm í veggkubbum. Steypur eru plastfestingar í kubbana fyrir bæði standandi og liggjandi járn. Á innra byrði kubbanna er frauðplastið 50 mm að þykkt og 70 mm á ytra byrði. Þegar búið er að steypa veggj upp með þessu lagi er því jafnframt búið að full einangra veggina.

Tækifæri í að framleiða kubbana hér heima

„Þessi byggingaraðferð er þekkt hér á landi en kubbarn hafa eingöngu boðist innfluttir á undanförunum árum með tilheyrandi flutningskostnaði. Við teljum mikil tækifæri í að framleiða þessa kubba hér heima og að þetta sé byggingarmáti sem eigi mikið erindi í byggingariðnaði á Íslandi,“ segir Hjörleifur Árnason, annar eigandi Polynorth. Hjörleifur segir að áhuginn sé mjög greinilega fyrir hendi á byggingamarkaðnum og góð reynsla sé af byggingu slíkra húsa. „Nú þegar er mikið fjöldi plastkubba húsá héraðs og það sést ekki á húsunum. Það er kubbað upp og svo er annaðhvort múrað að utan eða klætt, þannig að í raun sést ekki að



Hús í Vaðlaheiði sem nú er að rísa.



Hjörleifur Árnason með sérskorið plast.

það er úr húskubbum. Og það er alveg ótrúlegur fjöldi manna sem koma hér inn, sjá kubbana hjá okkur og segja frá því að þeir hafi verið að byggja svona hús fyrir 10-15 árum.“

Mun minni kyndingarkostnaður

Af því að húskubba hús eru einangruð bæði að utan og innan dregur það verulega úr kyndingarkostnaði og segir Hjörleifur að það sé himinn og haf milli kostnaðar við upphitun plastkubba hús og hús sem byggð eru úr öðrum efni. „Þau eru bæði fljótlegri í byggingu og ódýrari í kyndingu. Til lengri tíma litið er mikið sparnaður í að byggja úr plastkubbum.“

Auk frauðplastkubba til húsbýgginga framleiðir Polynorth margar plötustærðir af EPS-einangrunarplasti til að einangra sökkla, einangrun til nota utan húss, innanhúss, einangrun í gólfplötur og þök.

Aldrei spurning um að vera með á Verk og vit

Spurður um núverandi verkefni segir Hjörleifur að um þessar mundir sé að rísa stórt frauðplastkubba hús í Vaðlaheiði, bílskúr í Lyngholti og þá sé verið að endurnýja vegg í gömlu húsi í Hrísey. Einnig var verið að senda sökkulkubba undir stórt raðhús sem á að rísa á Dalvík. „Svo er töluvert um sérskurð fyrir verktaka sem nota plastið í úrtök fyrir hurðir og glugga, og þá erum við með alls konar sérskurði og standard lager af plötum.“

„Polynorth hefur aldrei verið með á Verk og vit áður en eftir að hafa spurt verktaka á Akureyri hvað þeim myndist um sýninguna var þetta aldrei spurning. Hér norðan heida eru allir á einu máli um að ef maður ætlar bara á eina sýningu á ári verður það að vera Verk og vit,“ segir Hjörleifur að lokum.

Salir/Íþróttahús



Við bjóðum upp á margskonar tæknilausnir fyrir íþróttahús, sali og hvers kyns samkomustaði. LED skjáir, hljóðkerfi, lýsing og myndvarpar eru fáein dæmi um okkar sérsvið.

Einnig höfum við mikla reynslu af hönnun og uppsetningu stjórnkerfa sem hægt er að aðlaga að notkun hvers rýmis.

Fundarrými



Atendi býr yfir áratuga reynslu í hönnun tæknilausna fyrir fundarrými. Helst ber að nefna skjálausnir, hátalara og hljóðnema, en einnig margskonar fjarfundabúnað fyrir minni og stærri fundahöld.

LED borðar



Hvort sem það eru hefðbundnir LED borðar, Neon LED borðar, spennar, driverar, stjórnbúnaður eða eitthvað þar á milli - þá er það til hjá okkur. LED lýsingarlausnir Atendi hafa reynst gífurlega vel á mörgum sviðum.

Við bjóðum upp á mikið úrval búnaðar með ólíka eiginleika, allt eftir þörfum hvers og eins.

Byggja upp með vistvænum áherslum

Kadeco, Þróunarfélag Keflavíkurflugvallar, leiðir samstarf íslenska ríkisins, Isavia, Reykjanesbæjar og Suðurnesjabæjar um skipulag, þróun, hagnýtingu og markaðssetningu lands við Keflavíkurflugvöll. Verkefnið snýr að því að vistvænt atvinnusvæði risi í Helguvík-Bergvík.

Á vormánuðum 2023 kynnti Kadeco nýja þróunaráætlun fyrir nærsvæði Keflavíkurflugvallar sem gengur undir nafninu K64. Nafnið var valið sem regnhlífarhugtak yfir þann fjölda verkefna sem hrint verður í framkvæmd á næstu árum og áratugum og vísar til staðsetningar Suðurnesja á 64. breiddargráðu.

„Þróunaráætluninni er ætlað að vera drifkraftur atvinnustarfsemi á svæðinu og styrkja Reykjanesið sem aðlaðandi stað fyrir fólk til að búa á, starfa og heimsækja. Keflavíkurflugvöllur er þar mikilvægur en staðsetningin á milli Evrópu og Ameríku, nálægðin við höfuðborgarsvæðið, sveitarfélögin við flugvöllinn sjálfan og Helguvíkurhöfn eru ótvíræðir kostir, ekki einungis fyrir samfélagið á Suðurnesjum heldur einnig fyrir samfélagið á Íslandi. Græn orka, sveigjanleiki og aðlögunar- og samstarfshæfni samfélagsins eru sömuleiðis mikilvægir þættir í því að

skapa einstök tækifæri,“ segir Bergný Jóna Sævarsdóttir, sjálfbærnistjóri Kadeco og verkefnisstjóri. Félagið er með aðsetur á Ásbrú í húsnæði sem áður tilheyrði Varnarliðinu.

„Stærstu verkefnið í K64 sem þegar hafa verið skilgreind og hafist handa við eru uppbygging íbúasvæðis á Ásbrú í Reykjanesbæ og uppbygging á vistvænu athafnasvæði við Helguvíkurhöfn. Samkvæmt rammaskipulagi er gert ráð fyrir að íbúar Ásbrúar verði um 15.000 árið 2050 og því er unnið að því að deiliskipuleggja íbúða- og iðnaðarsvæði með það að markmiði að framkvæmdir hefjist sem fyrst. Ásbrú er ört stækkandi íbúahverfi í Reykjanesbæ sem hefur alla burði til þess að verða þétt og aðlaðandi með góðu aðgengi að fjölbreyttri þjónustu eins og áætlanir K64 gera ráð fyrir,“ segir Bergný.

Nýta tækifærin Helguvíkurhöfn og Keflavíkurflugvöll

Svæðið við Helguvíkurhöfn og svæðið sem í daglegu tali er nefnt Helguvík-Bergvík tilheyrja sveitarfélögunum Suðurnesjabæ og Reykjanesbæ, ásamt Reykjaneshöfn og íslenska ríkinu. Bergný segir að þróunaráætlunin leggji áherslu á að svæðið byggist upp með vistvænum áherslum og nýti tækifærin



Bergný Jóna Sævarsdóttir, sjálfbærnistjóri Kadeco og verkefnisstjóri.

við tvær hafnir, Helguvíkurhöfn og Keflavíkurflugvöll.

„Nú þegar eru verkefni farin af stað meðal annars með uppbyggingu „Græns iðngarðs“ sem nú risi í yfirgefnum kerskálum álversins sem þar átti að rísa. Landeigendur og sveitarfélögin hafa tekið höndum saman og er nú hafin samvinna um að skipuleggja svæðið með það að markmiði að þar risi öflugt athafnasvæði þar sem starfsemi nýtur samvistar hver

af annarri í grænu hringrásarumhverfi. Aðrar áherslur sem horft er til eru m.a. að svæðið skapi verðmæt störf, byggji enn frekar upp atvinnulíf á svæðinu og styðji við nærliggjandi sveitarfélög. Við hjá Kadeco, ásamt samstarfsaðilum okkar Isavia, Reykjanesbæ og Suðurnesjabæ, hlökkum til þess að taka þátt í Verk og vit í fyrsta skipti og eiga samtöl um þau fjölmörgu tækifæri sem í boði eru á Suðurnesjum,“ segir Bergný enn fremur.

Hanna byltingarkenndan glugga

Glerverksmiðjan Samverk á Hellu, Trésmiðjan Börkur Akureyri, Gluggasmiðjan Selfossi og Sveinatunga sameinuðust árið 2022 undir nafninu Kambar. Sameinað félag er einn stærsti framleiðandi á gluggum, hurðum og gleri á Íslandi með framleiðslu á þremur stöðum á landinu.

„Innan þessara fyrirtækja er mikil þekking á íslenskum byggingamarkaði sem hefur byggst upp í áratugi. Allar vörur okkar eru sérstaklega þróaðar fyrir íslenskar aðstæður og afgreiðslutími er mun skemmri vegna nálægðar við markaðinn. Kolefnissporið er lægra, svo að hægt er að tryggja minna kolefnisspor í byggingariðnaðinum með innlendra framleiðslu með grænni orku,“ segir Ottó Ingi Ingimarsson, rekstrarstjóri hjá Kömbum.

Kambar hafa hannað byltingarkenndan glugga sem ber heitið P1800. Glugginn var hannaður til að þola 1800 Pa slagregnspróf. Glugginn hefur verið vottaður með prófunum hjá Rosenheim í Þýskalandi sem eitt virtasta prófunarfyrirtæki heims. Glugginn stóðst hins vegar 1950 Pa í vottunarferlinu og er fyrsti timburglugginn í heiminum, sem við vitum til að hafa skorad svona hátt.

Byggingarreglugerð á Íslandi gerir kröfur um a.m.k. 1100 Pa slagregnsþol. Ottó segir að P1800 glugginn þoli öll veður sem geta komið upp á Íslandi.

„Glugginn er hannaður á Íslandi og verksmiðjuframléiddur fyrir íslenskar aðstæður. Hann er afhentur glerjaður og



Tölvuteikning af nýrri verksmiðju Kambar sem verður að reisa í Þorlákshöfn. Áætlað er að verksmiðjan hefji starfsemi í sumar.

tilbúinn til ísetningar. Glugginn sem var prófaður er af stærðinni 140cm x 200cm með stóru opnanlegu fagi,“ segir Ottó.

Reisa verksmiðju í Þorlákshöfn

Kambar eru að reisa nýja verksmiðju sem mun framleiða glugga og hurðir í Þorlákshöfn sem verður búin bestu framleiðslutækjum á markaðnum sem eiga að tryggja mestu gæðin og mikil afköst. Áætlað er að verksmiðjan hefji

starfsemi í sumar. Staðsetning verksmiðjunnar í Þorlákshöfn var sérstaklega valin til að kolefnissporið yrði sem minnst. Stutt er í vöruflutningahöfn fyrir aðföng verksmiðjunnar og viðurinn sem er notaður er sérvalinn úr nytjaskógum í Skandinavíu þar sem bæði fást gæði og lægst kolefnisspor við ræktun, vinnslu og flutning. Mikil sjálfvirkni verður í verksmiðjunni þar sem gluggarnir verða afhentir fullbúnir og

glerjaðir fyrir byggingariðnaðinn. Allur úrgangur verður í lágmarki, plastnotkun hætt alls staðar þar sem því er komið við og verksmiðjan nálægt stærstum hluta markaðarins. Mun minna kolefnisspor verður fyrir byggingariðnaðinn við að Kambar flytji hráefnið til landsins og framleiði hér á landi með íslensku rafmagni, en að flytja inn tilbúna og plássfreka vöru sem í flestum tilfellum væri framleidd með óhreinni orku.

Snjallar lausnir

Lausnina finnur þú hjá okkur

Við bjóðum fjölbreyttar gámalausnir fyrir atvinnulífið
- bæði til leigu og sölu.



- Búslóðagámar
- Húseiningar
- Geymslugámar
- Salernishús
- Hitastýrðir gámar
- Einangraðir gámar
- Tankgámar og fleiri snjallar lausnir



Hafðu samband og fáðu allar frekari upplýsingar

Hafðu samband á stolpigamar.is
eða í síma 568 0100

stolpigamar.is

 **Stólpi Gámar**

KLETTAGARÐAR 3-5 | 104 REYKJAVÍK | HUSEININGAR@STOLPIGAMAR.IS

Úrvalið eykst af rafbílum fyrir atvinnurekstur

Toyota mun kynna úrval atvinnubíla á Verk og vit. Hlynur Ólafsson, sölustjóri Toyota Professional hjá Toyota Kaupþúni, segir mikla breidd í atvinnubílalínu Toyota og að fram undan sé enn frekari stækkun á línunni.

Proace-atvinnubílarirnir hafa slegið í gegn að sögn Hlyns en þeir koma í ýmsum útfærslum. „Nú er hægt að fá litla Proace City-bílinn í tveimur lengdum. Hann kemur sem bensín-, dísil- og 100% rafbíll. Þarna er sami lipurleikinn í minni og nettari sendibíl sem er ótrúlega drjúgur og getur margt. Máltækið góða margur er knár þótt hann sé smár á sannarlega við um þennan bíl,“ segir Hlynur. Proace City fæst í tveimur lengdum, 4,4 metrar og 4,7 metrar, með 1,8 metra eða 2,2 m löngu farmrými. Hann getur borið allt að 1 tonn og dregið 1,5 tonn og hægt er að koma fyrir tveimur euro-brettum í farmrými.

„Svo er Proace og Proace City einnig fánlegur í Verso-útfærslu, sem er allt að níu sæta fólksflutningabíll. Hann er



Hlynur Ólafsson, sölustjóri Toyota Professional hjá Toyota Kaupþúni, og starfsfélagi hans Guðmundur Rúnar Ingvarsson.

búinn öflugum rafmótor og hægt er að velja um tvær rafhlöður sem skila framúrskarandi hröðun, drægi og auðvitað er

enginn útblástur. Þetta er mjög góður og skemmilegur bíll sem hentar vel í fólksflutninga,“ segir Hlynur.

Traustir vinnufélagar

Með tilkomu Proace, Proace Verso, Proace City og Proace City Verso, hefur framboð atvinnubíla hjá Toyota aldrei verið meira. „Proace og Proace City eru liprir og þægilegir sendibílar sem slegið hafa í gegn hér á landi. Þeir eru traustur vinnufélagar sem vinna öll verk, þökk sé fjölbreyttu úrvali samsetninga. Boðið er upp á margar útfærslur, þrjár lengdir, val á milli fimm og sex dyra og tvenns konar afturdyra. Toyota-þjónusta með sjö ára ábyrgð og þriggja ára þjónustupakka fylgir öllum nýjum bílum,“ segir Hlynur.

Á næsta ári munum við sjá fleiri bíla koma inn og þá verður stækkun á línunni. „Það er að aukast talsvert sala á rafbílum í atvinnurekstri. Kröfurnar eru að aukast að fyrirtæki og stofnanir séu á umhverfisvænum bílum og þar eru rafbílarirnir fremstir í flokki. Ég finn fyrir því að þegar eru útbod þá er verið að falast í auknum mæli eftir rafbílum,“ segir Hlynur.

Leiðandi í sölu og leigu á gámum

Stólpi Gámar er leiðandi fyrirtæki í sölu og leigu á gámum, bæði fyrir atvinnulífið og almennig. Með kaupum á fyrirtækinu Alkul ehf. hefur Stólpi Gámar samstæðan nú eft starfsemi sína alhliða.

„Við bjóðum upp á flestar gerðir og stærðir gáma, s.s. þurr-gáma, hita-stýrða gáma, einangraða gáma, fleti og tankgáma. Þá erum við einnig með geymslugáma fyrir fyrirtæki og einstaklinga. Ef viðskiptavinir okkar þurfa að geyma búslóð eða lager tímabundið eða til lengri tíma eða mæta þenslutímabili á auðveldan hátt, þá erum við með rétta geymslugáminn fyrir þá. Geymslugáma má flytja heim að dyrum eða geyma á lokuðu svæði Stólpa Gáma í Hafnarfirði,“ segir Hlynur Jónsson, framkvæmdastjóri húseininga- og tækjaleigusviðs hjá Stólpa Gámum. Hann er spenntur fyrir Verk og vit í apríl.

„Stólpi Gámar hafa tekið þátt í sýningunni Verk og vit undanfarin ár og erum við alfarið sammála um að það er einn besti vettvangurinn til að sýna okkar vörur og hitta bæði núverandi viðskiptavinir og tilvonandi,“ segir Hlynur.

Smíðjan vel tækjum búin

Stólpi Smíðja hefur sérhæft sig í viðgerðum og sérsníðni gáma fyrir skipafélögin síðan 1988, ásamt ýmiss konar viðgerðum á yfirbyggingum vöruflytningabíla og vagna fyrir alla aðila. Hlynur segir að Stólpi Smíðja hafi yfir að ráða mjög öflugum og reynslumiklum mannskap. „Öll aðstaða á verkstæðinu er til fyrirmyndar og smíðjan vel tækjum búin fyrir þau verkfni sem við sinnum,“ segir Hlynur.

Stólpi Gámar samstæðan gekk fyrir



Stólpi Gámar býður nú gæða skrifstofu- og gistieiningar í nýrri húseiningalínu línu frá Containex í Austurríki.

skömmu frá kaupum á fyrirtækinu Alkul ehf. Við kaupin hefur Stólpi Gámar eft starfsemi sína og getur fyrirtækið nú boðið áralanga sérhæfða þekkingu á öllu er viðkemur frystikerfum, með alhliða viðgerðum á kæli- og frystitækjum ásamt leka- og bilanagreiningu, sem og áfyllingu allra gerða A/C kerfa.

Stólpi Gámar hefur til leigu og sölu vandaðar húseiningar frá Containex í Austurríki sem henta undir margvíslega starfsemi og eru möguleikarnir í samsetningu nánast óendanlegir. Má þar nefna skóla- og leikskólaflokk fyrir sveitarfélög, aðstöðu á framkvæmdasvæðum fyrir starfsmenn og stjórnendur, fullkomna salernis- og sturtuadstöðu fyrir tjaldsvæði ásamt afgreiðslu- og söluskrifstofur fyrir verslanir, kaffihús og ferðaþjónustuna.

Húseiningar frá Austurríki

Stólpi Gámar er samstarfsaðili Containex hér á landi, sem er einn helsti framleiðandi húseininga í heiminum með yfir 40 ára reynslu og höfuðstöðvar í Austurríki. „Einingarnar eru mjög vandaðar, allur frágangur til fyrirmyndar og mikil reynsla er komin af notkun þeirra hér á landi. Grunn-einingin er 20 fet eða 14,7 fm að stærð. Hún er vel einangruð í hól og gólf og kemur tilbúin með einni hurð, tveimur gluggum, tveimur LED-loftljósum, 2 kW rafmagnsöfn og innstungum,“ segir Hlynur.

Hann segir að auðvelt sé að sníða nýjar húseiningar eftir þörfum og fá kaffistofur eða gistieiningar með salerni og eða sturtu, tengja þær saman og mynda

þannig stór opin rými eða mörg lokuð. Velja má staðsetningar á dyrum og gluggum eða bæta við, allt eftir hentugleika og óskum hvers og eins.

„Við bjóðum einnig til leigu og sölu mjög góða starfsmannavagna frá Eurowagon fyrir þá sem þurfa að leysa tímabundna viðveru. Vagnana er hægt að fá óinnréttaða eða með fyrsta flokks kaffi-, salernis- og eldhúsaðstöðu. Eurowagon hefur framleitt og hannað léttar og fulleinangraðar kerrulausnir, fyrst og fremst til notkunar á sviði viðburða og byggingariðnaðar. Fyrirtækið er í danskri eigu og bera vagnarnir með sér skandinavíska hönnun. Þeir eru framleiddir í nútíma framleiðsluadstöðu þeirra miðsvæðis í Tékklandi,“ segir Hlynur enn fremur.



EININGAVERKSMIÐJAN

VIÐ VERÐUM Á SVÆÐINU

Einingaverksmiðjan skapar hagkvæmar lausnir fyrir breiðan hóp viðskiptavina. Vöruþróun og nýsköpun hefur aukist mikið á síðustu árum, kíktu við og tökum samtalið.

Öflugt samstarf

Einingaverksmiðjan og A-consult hafa átt frábært samstarf við framleiðslu á forsteyptum landeldistönkum. Samstarfið byggist á áralangri reynslu A-consult á tönkum fyrir ýmsan iðnað og reynslu Einingaverksmiðjunar á forsteyptum einingum.



Koparhella 5, 221 Hafnarfjörður • s: 414 8700 • ev@ev.is • ev.is



STERKIR Í STÁLGRINDARHÚSUM

Einn staður - Allar lausnir!

Við sjúumst í bás A3 í Höllinni!

Um 250 hús um land allt!



Jarðvinna | Steypuvinna | Stálgrindarhús | Innivinna | Fullnaðarfrágangur



📍 Gunnbjarnarholti, 804 Selfossi
☎ 480 5600

📍 Kaupvangi 10, 700 Egilsstöðum
☎ 480 5610

🌐 www.landstolpi.is
✉ landstolpi@landstolpi.is

**HVER SEM
HUGMYNDIN
ER ÞÁ GERUM
VIÐ ÞETTA SAMAN**

BYKO

GERUM ÞETTA SAMAN