



# Samtök iðnaðarins

- Viðhorf félagsmanna til Evrópumála

## Framkvæmdarlýsing - félagsmannakönnun

Unnið fyrir	Samtök iðnaðarins
Markmið	Að kanna viðhorf félagsmanna SI til Evrópumála og þróun þar á
Framkvæmdatími	12. janúar – 7. febrúar 2012
Aðferð	Net- og símakönnun. Slóð að könnun var send með tölvupósti á þá aðila í úrtaki sem voru með skráð netfang. Hringt var í þá sem ekki voru með netföng, sem og í þá sem ekki svöruðu á neti innan ákveðins tíma og þeim boðið að svara í síma
Úrtak	593 úr félagaskrá Samtaka iðnaðarins

### Stærð úrtaks og svörun

Úrtak	593
Svara ekki	219
Fjöldi svarenda	374
Svarhlutfall	<b>63,1%</b>

## Framkvæmdarlýsing - almenningskönnun

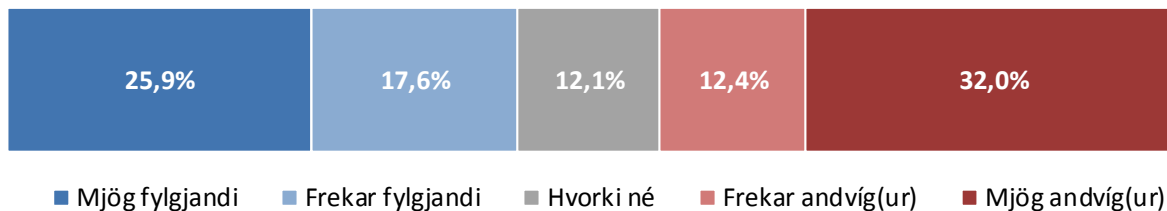
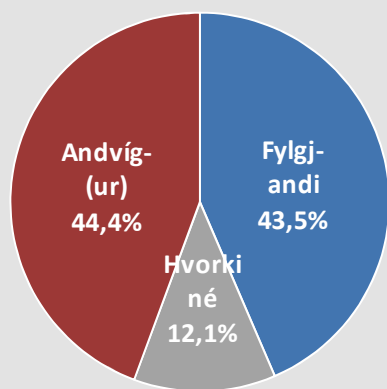
Unnið fyrir	Samtök iðnaðarins
Markmið	Að kanna viðhorf almennings til aðildar Íslands að ESB og þróun þar á
Framkvæmdatími	12. – 20. janúar 2012
Aðferð	Netkönnun
Úrtak	1350 manns á öllu landinu, 18 ára og eldri, handahófsvaldir úr Viðhorfahópi Capacent Gallup

### Stærð úrtaks og svörun

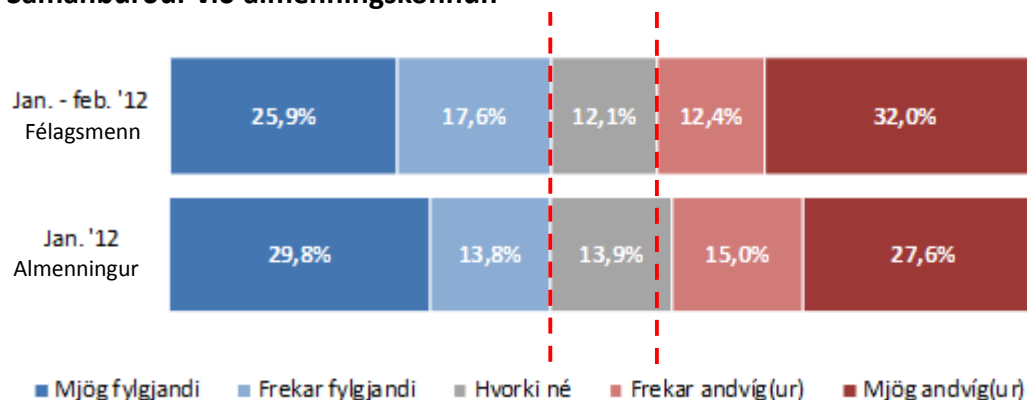
Úrtak	1350
Svara ekki	485
Fjöldi svarenda	867
Svarhlutfall	<b>64,2%</b>

# Sp. 1. Hversu fylgjandi eða andvíg(ur) ertu því að íslensk stjórnvöld dragi umsókn um aðild að Evrópusambandinu til baka?

	Fjöldi	%	+/-
Mjög fylgjandi (5)	94	25,9	4,5
Frekar fylgjandi (4)	64	17,6	3,9
Hvorki né (3)	44	12,1	3,4
Frekar andvíg(ur) (2)	45	12,4	3,4
Mjög andvíg(ur) (1)	116	32,0	4,8
Fylgjandi	158	43,5	5,1
Hvorki né	44	12,1	3,4
Andvíg(ur)	161	44,4	5,1
Fjöldi svara	363	100,0	
Tóku afstöðu	363	97,1	
Tóku ekki afstöðu	11	2,9	
Fjöldi svarenda	374	100,0	
<b>Meðaltal (1-5)</b>		2,9	
Vikmörk ±		0,2	

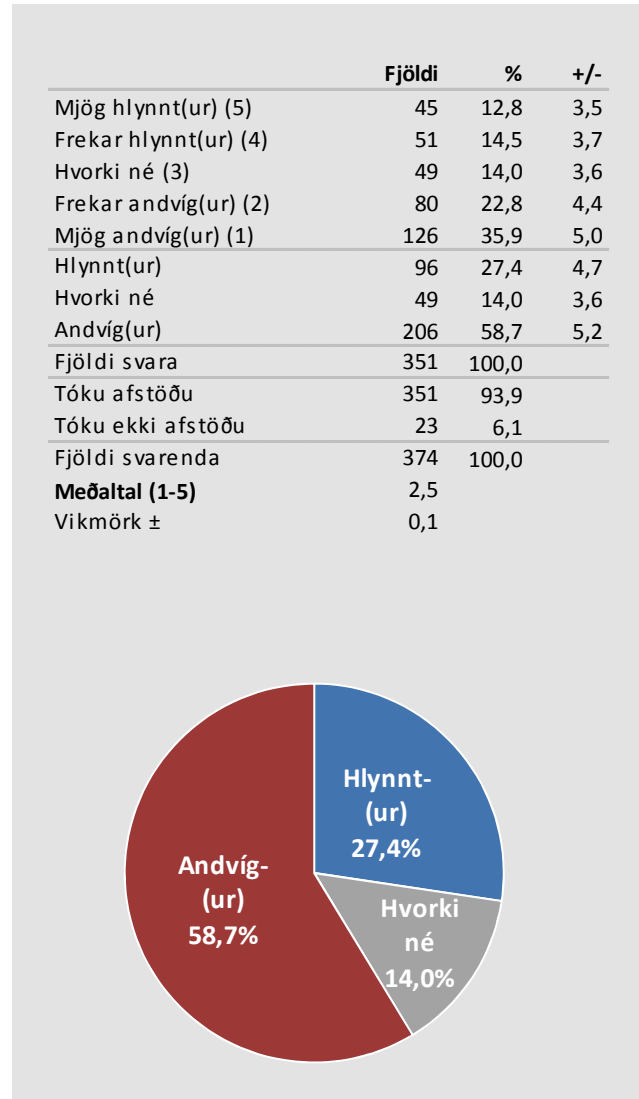


## Samanburður við almenningskönnun

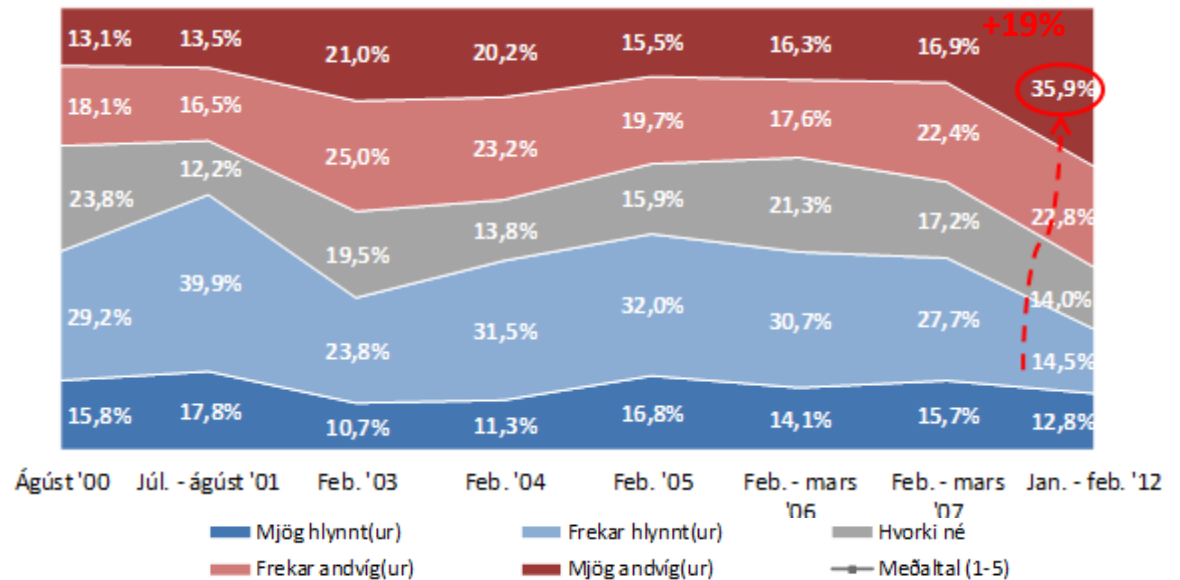


Um helmingur svarenda var spurður spurningar 1 með þessu orðalagi „Hversu fylgjandi eða andvíg(ur) ertu því að íslensk stjórnvöld dragi umsókn um aðild að Evrópusambandinu til baka?“ og um helmingur var spurður með þessu orðalagi „Hversu fylgjandi eða andvíg(ur) ertu því að íslensk stjórnvöld ljúki viðræðum um aðild að Evrópusambandinu?“. Munur var á niðurstöðum eftir því hvort orðalagið var notað en hann var innan vikmarka og því var þeim skeytt saman hér.

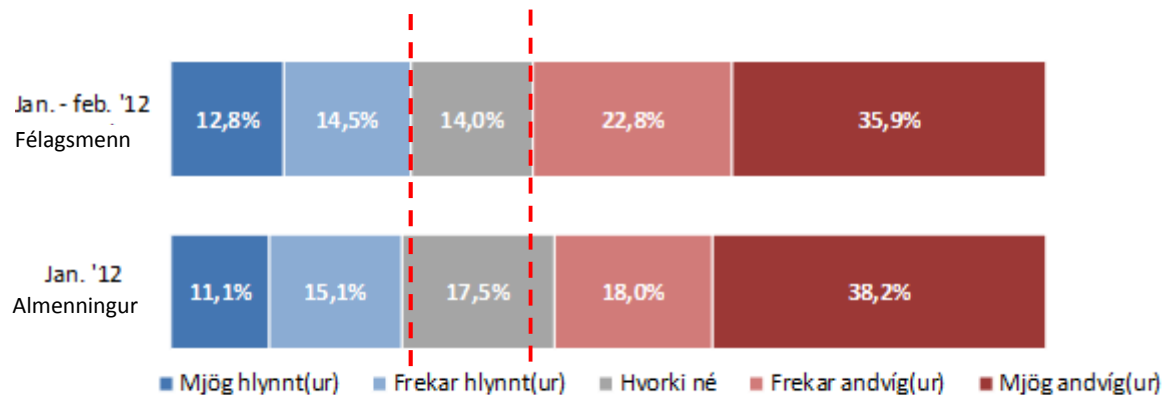
## Sp.2. Ertu hlynnt(ur) eða andvíg(ur) aðild Íslands að Evrópusambandinu?



### Þróun

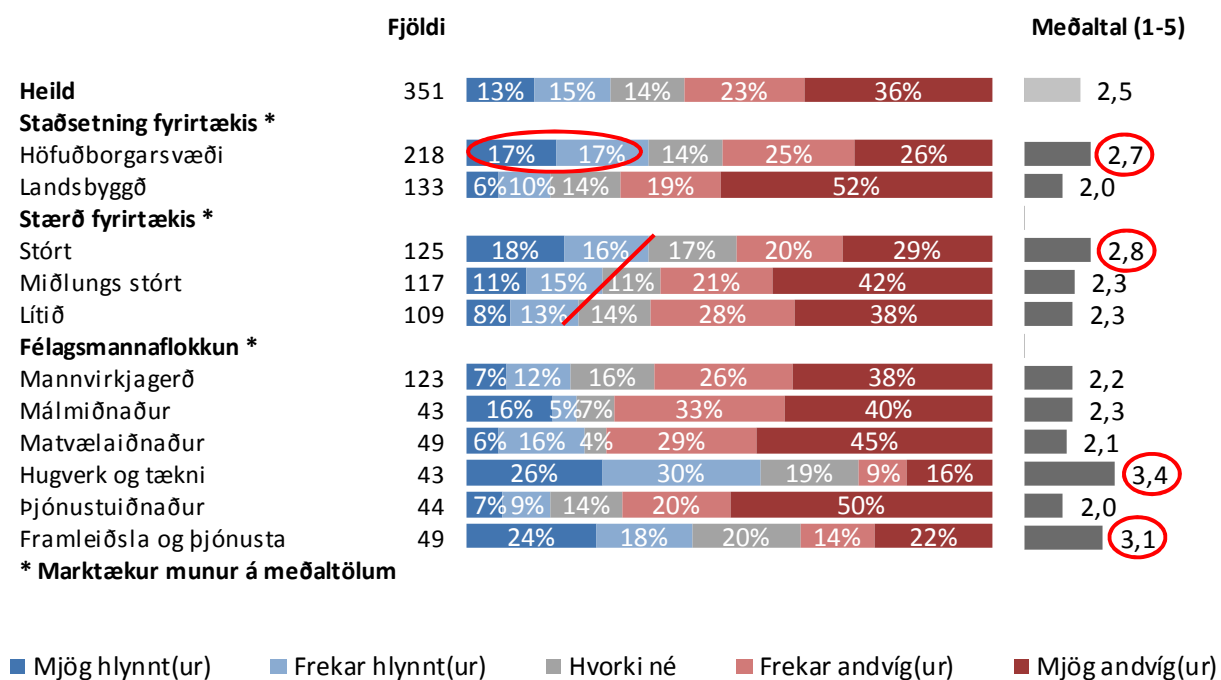


### Samanburður við almenningskönnun



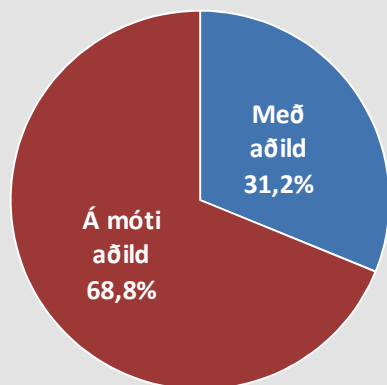
## Sp. 2. Ertu hlynnt(ur) eða andvíg(ur) aðild Íslands að Evrópusambandinu?

### Greiningar

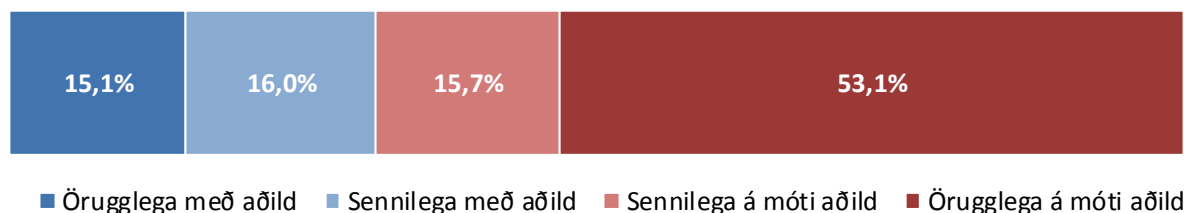


### Sp. 3. Ef aðild Íslands að Evrópusambandinu (ESB) yrði borin undir þjóðaratkvæði í dag, hvernig telur þú líklegast að þú myndir greiða atkvæði?

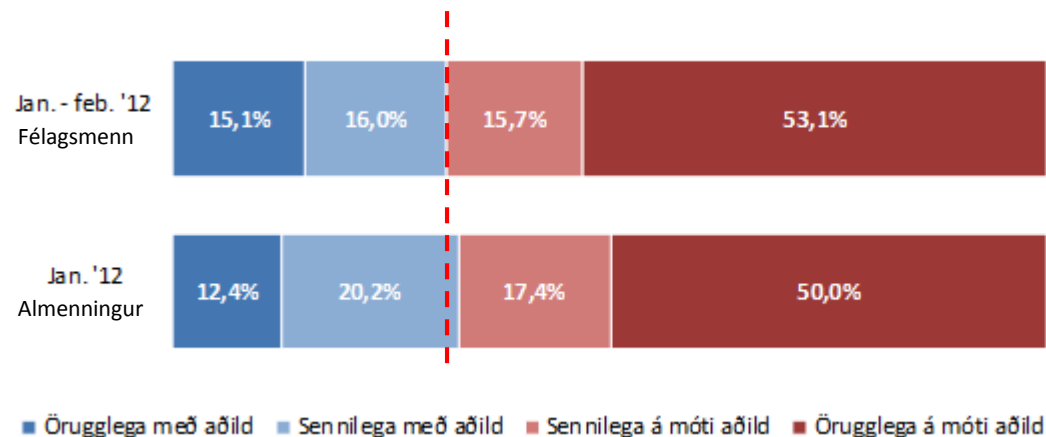
	Fjöldi	%	+/-
Örugglega með aðild (4)	49	15,1	3,9
Sennilega með aðild (3)	52	16,0	4,0
Sennilega á móti aðild (2)	51	15,7	4,0
Örugglega á móti aðild (1)	172	53,1	5,4
Með aðild	101	31,2	5,0
Á móti aðild	223	68,8	5,0
Fjöldi svara	324	100,0	
Tóku afstöðu	324	86,6	
Myndi ekki kjósa/skila auðu	2	0,5	
Tóku ekki afstöðu	48	12,8	
Fjöldi svarenda	374	100,0	
<b>Meðaltal (1-4)</b>		1,9	
Vikmörk ±		0,1	



#### Þróun

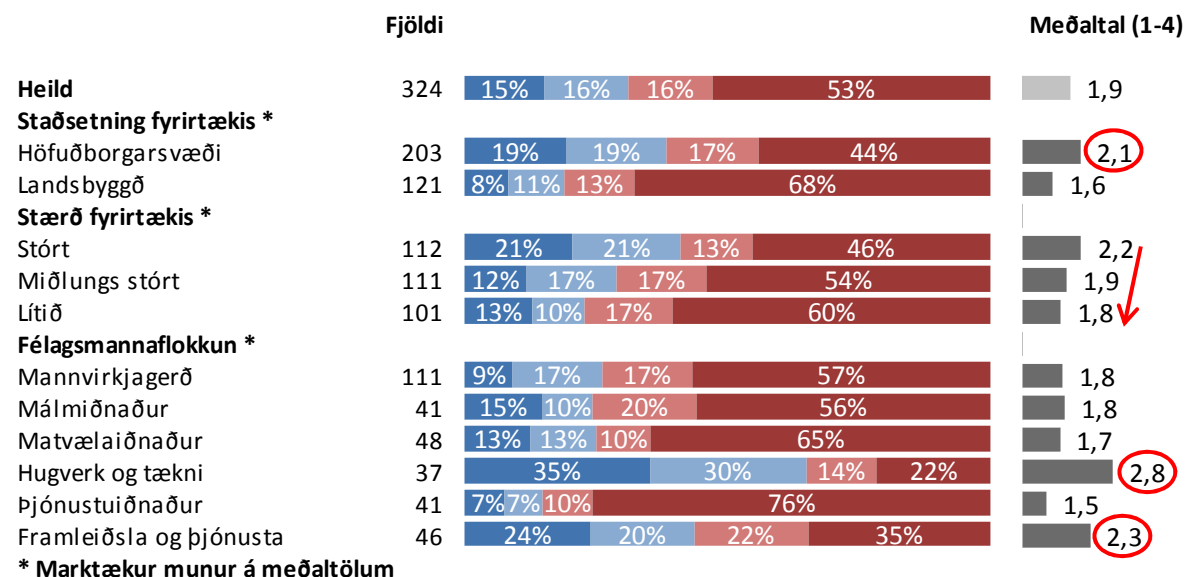


#### Samanburður við almenningskönnun



### Sp. 3. Ef aðild Íslands að Evrópusambandinu (ESB) yrði borin undir þjóðaratkvæði í dag, hvernig telur þú líklegast að þú myndir greiða atkvæði?

#### Greiningar



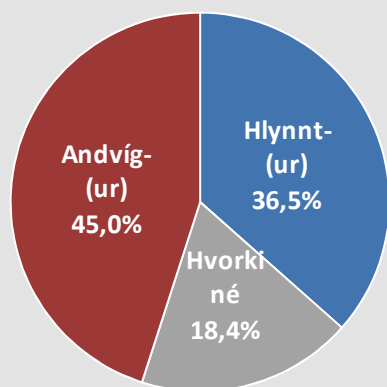
\* Marktækur munur á meðaltölum

■ Öruglega með aðild   
 ■ Sennilega með aðild   
 ■ Sennilega á móti aðild   
 ■ Öruglega á móti aðild

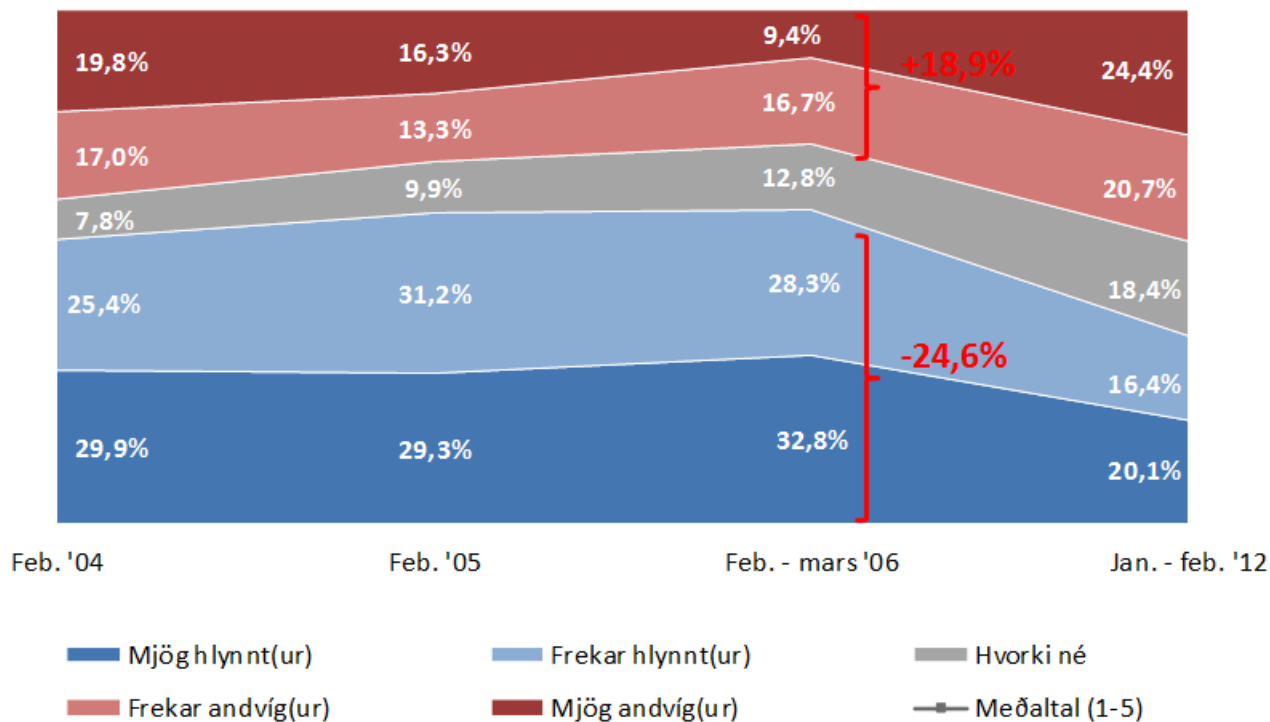


## Sp. 4. Ertu hlynnt(ur) eða andvíg(ur) því að taka upp Evru sem gjaldmiðil á Íslandi í stað íslensku krónunnar?

	Fjöldi	%	+/-
Mjög hlynnt(ur) (5)	71	20,1	4,2
Frekar hlynnt(ur) (4)	58	16,4	3,9
Hvorki né (3)	65	18,4	4,0
Frekar andvíg(ur) (2)	73	20,7	4,2
Mjög andvíg(ur) (1)	86	24,4	4,5
Hlynnt(ur)	129	36,5	5,0
Hvorki né	65	18,4	4,0
Andvíg(ur)	159	45,0	5,2
Fjöldi svara	353	100,0	
Tóku afstöðu	353	94,4	
Tóku ekki afstöðu	21	5,6	
Fjöldi svarenda	374	100,0	
<b>Meðaltal (1-5)</b>	2,9		
Vikmörk ±	0,2		

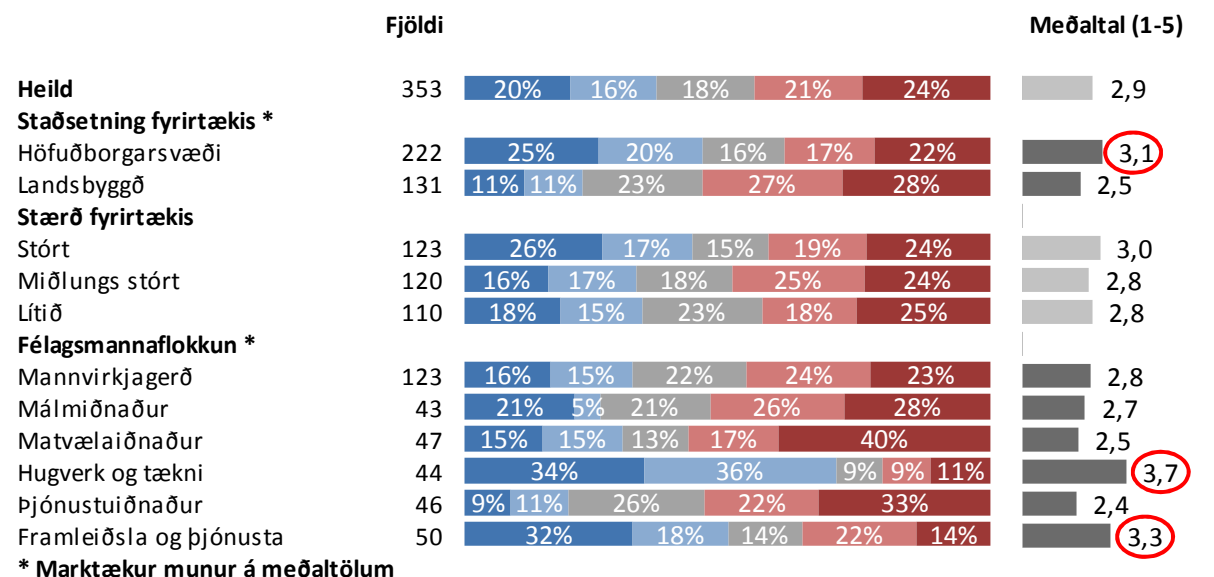


### Próun



## Sp. 4. Ertu hlynnt(ur) eða andvíg(ur) því að taka upp Evru sem gjaldmiðil á Íslandi í stað íslensku krónunnar?

### Greiningar

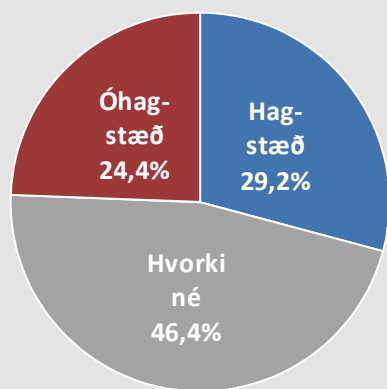


\* Marktækur munur á meðaltölum

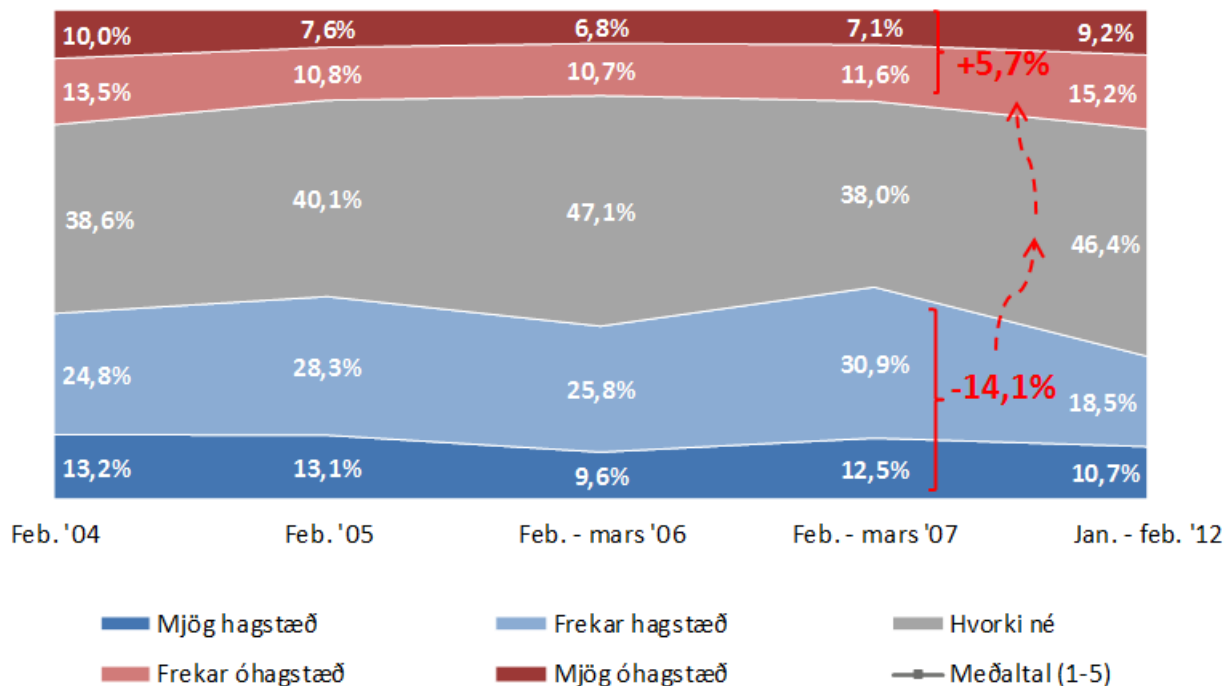
■ Mjög hlynnt(ur) ■ Frekar hlynnt(ur) ■ Hvorki né ■ Frekar andvíg(ur) ■ Mjög andvíg(ur)

## Sp. 5. Telur þú að aðild að Evrópusambandinu yrði hagstæð eða óhagstæð fyrir fyrirtækið þitt?

	Fjöldi	%	+/-
Mjög hagstæð (5)	36	10,7	3,3
Frekar hagstæð (4)	62	18,5	4,1
Hvorki né (3)	156	46,4	5,3
Frekar óhagstæð (2)	51	15,2	3,8
Mjög óhagstæð (1)	31	9,2	3,1
Hagstæð	98	29,2	4,9
Hvorki né	156	46,4	5,3
Óhagstæð	82	24,4	4,6
Fjöldi svara	336	100,0	
Tóku afstöðu	336	89,8	
Tóku ekki afstöðu	38	10,2	
Fjöldi svarenda	374	100,0	
<b>Meðaltal (1-5)</b>		3,1	
Vikmörk ±		0,1	



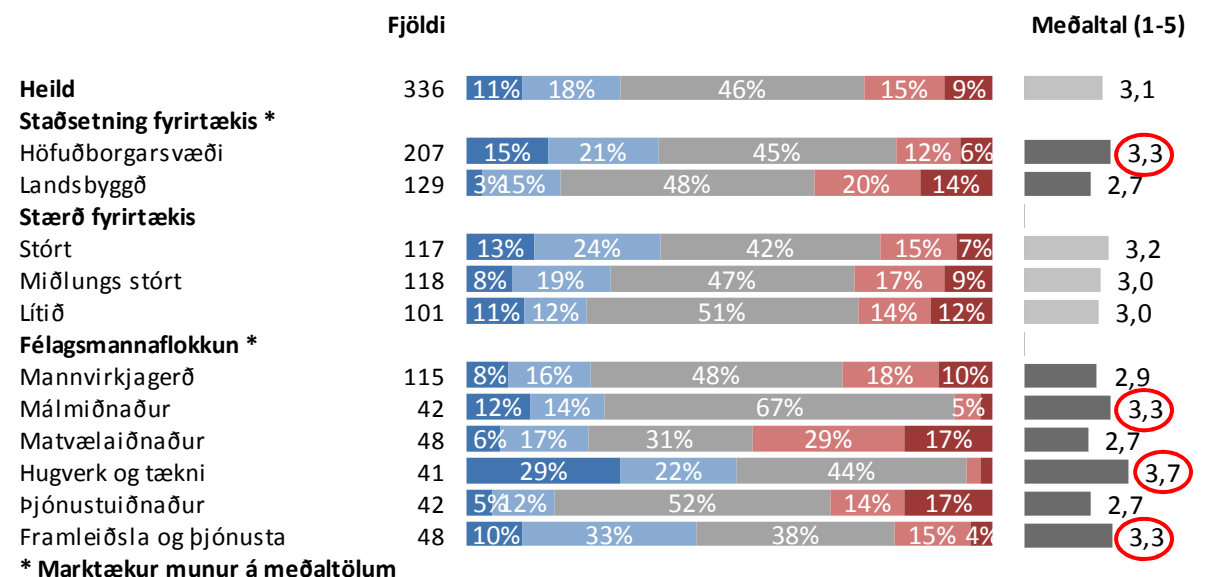
### Þróun



Athugið að áður var könnunin framkvæmd í síma en nú er hún framkvæmd í síma og á neti.

## Sp. 5. Telur þú að aðild að Evrópusambandinu yrði hagstæð eða óhagstæð fyrir fyrirtækið þitt?

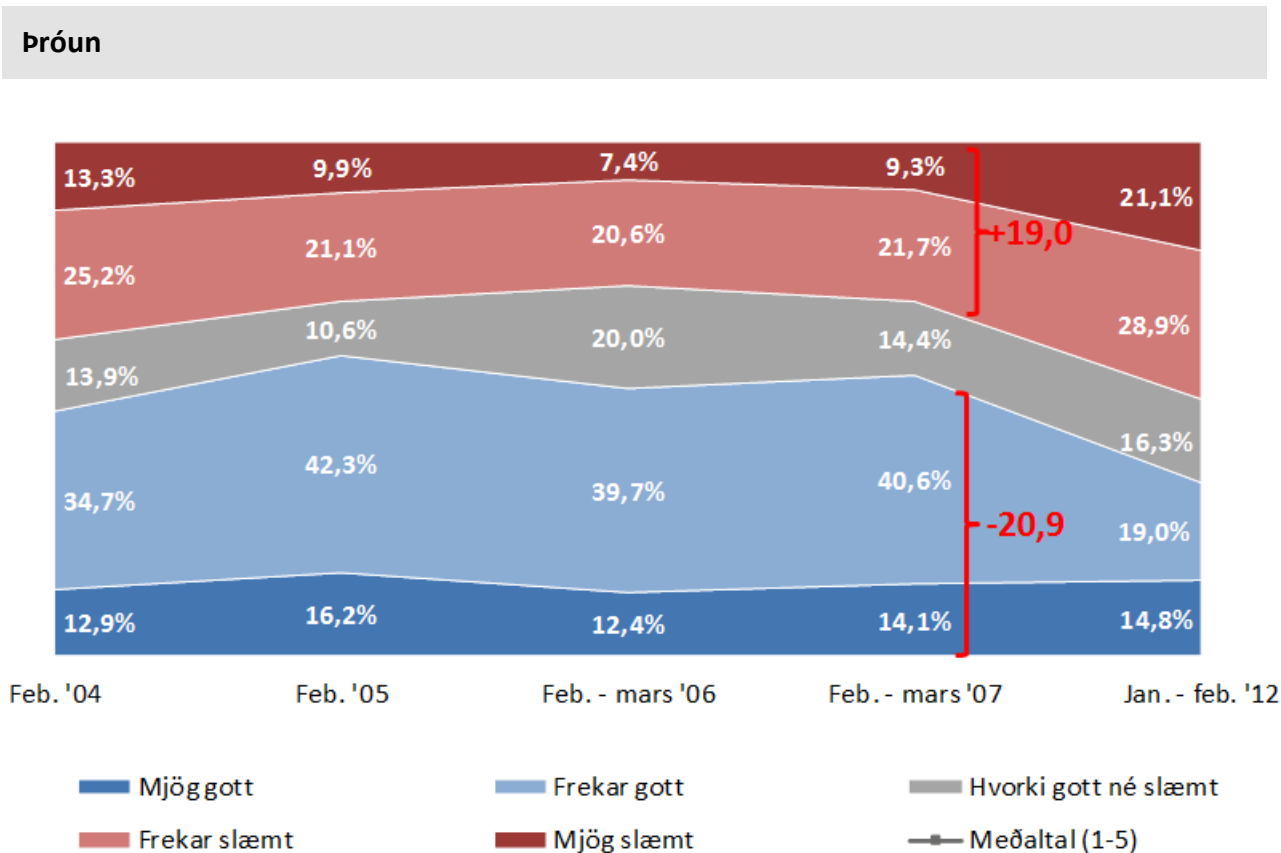
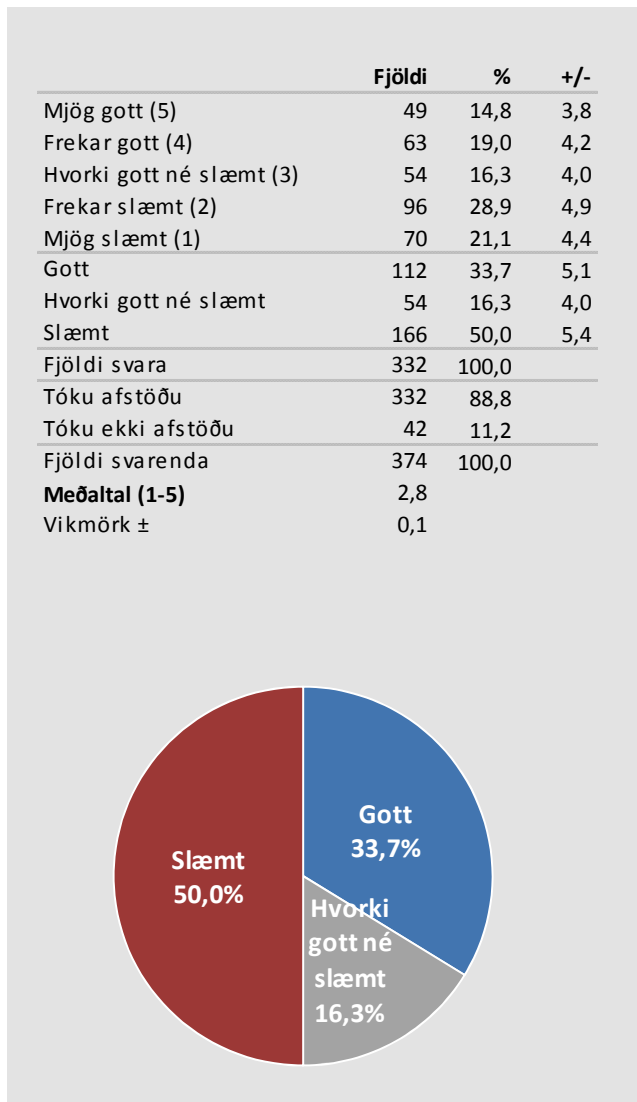
### Greiningar



\* Marktækur munur á meðaltölum

■ Mjög hagstæð ■ Frekar hagstæð ■ Hvorki né ■ Frekar óhagstæð ■ Mjög óhagstæð

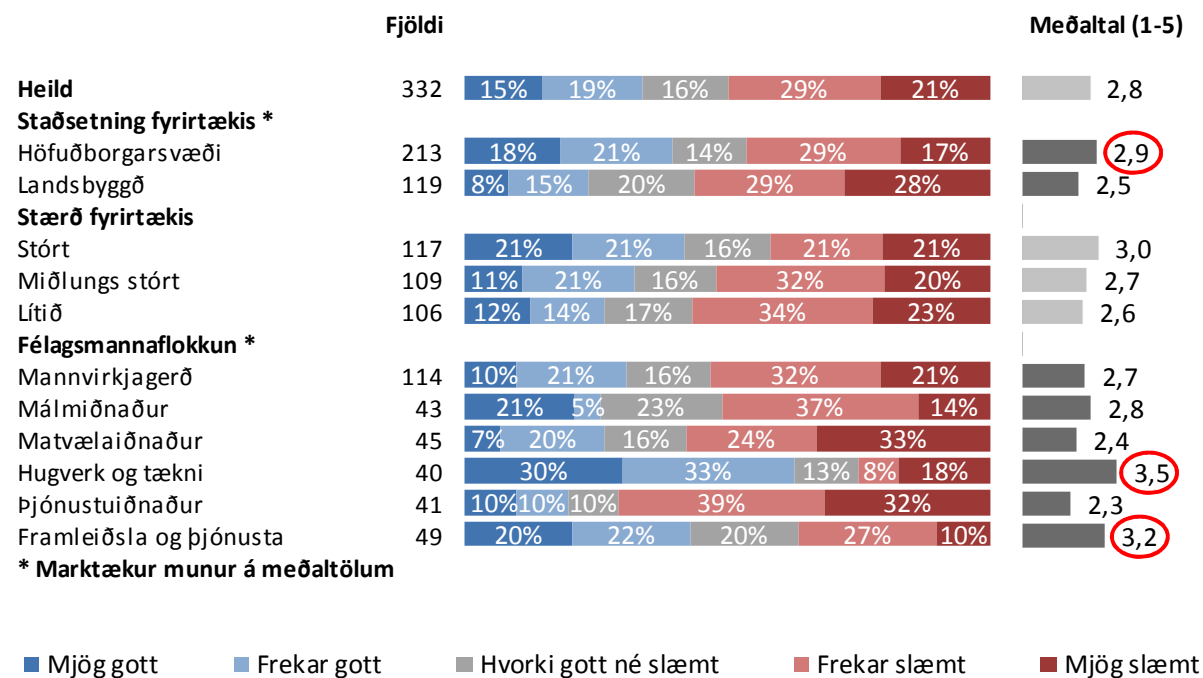
## Sp. 6. Telur þú að það sé gott eða slæmt fyrir efnahag Íslands í heild að ganga í Evrópusambandið?



Athugið að áður var könnunin framkvæmd í síma en nú er hún framkvæmd í síma og á neti.

## Sp. 6. Telur þú að það sé gott eða slæmt fyrir efnahag Íslands í heild að ganga í Evrópusambandið?

### Greiningar





## Helstu niðurstöður

- Mjög skiptar skoðanir eru um hvort draga eigi umsókn um aðild að Evrópusambandinu tilbaka (u.þ.b. jafn margir fylgjandi og andvígir, ca 44%)
- Mun fleiri eru hlynntir því að ljúka aðildarviðræðum (44%) en eru hlynntir aðild að Evrópusambandinu (27%)
- Tæplega 59% félagsmanna eru andvígir Evrópusambandsaðild og hefur þeim fjölgað um rúm 19 prósentustig frá árinu 2007
- Tæp 69% félagsmanna myndu kjósa á móti ef Evrópusambandsaðild væri borin undir þjóðaratkvæði í dag
- Viðhorf félagsmanna til upptöku Evru hefur ekki áður mælst jafn neikvætt og nú; um 36% hlynnt og 45% andvíg. Andvígum hefur fjölgað um tæp 19 prósentustig frá árinu 2006



- Þegar spurt er um hag aðildarfyrirtækja SI að ESB aðild taka flestir hlutlausu afstöðu (um 46%). Um 29% telja ESB aðild hagstæða fyrirtækinu og um 24% óhagstæða. Þeim sem telja hana hagstæða hefur fækkað verulega frá árinu 2007 (um 14 prósentustig)
- Enn meiri breytingar hafa orðið á viðhorfum til þess hvort efnahag landsins sé betur eða verr borgið með ESB aðild. Helmingur telur nú aðild slæma fyrir efnahag Íslands og hefur fjölgað í þeim hópi um 19 prósentustig frá 2007
- Greiningar eftir bakgrunnsbreytum: Fyrirtæki á höfuðborgarsvæðinu, stór fyrirtæki, fyrirtæki sem flokkast undir hugverk og tækni & framleiðslu og þjónustu eru hlynntari ESB og upptöku Evru en önnur fyrirtæki

capacent