



Útboðsþing 2014

Fjárfestingar borgarinnar
auka lífsgæði,
skapa störf
og stuðla að sjálfbærri þróun

Dagur B. Eggertsson

Kröftug uppbygging í Reykjavík



Fjárfestingaráttak í kreppu

Reykjavíkurborg hefur lagt áherslu á halda háu fjárfestinga- og framkvæmdastigi í kjölfar nýrrar stefnumörkunar árið 2010. Kjarni nýrrar stefnu var sá að skynsamlegt væri að fjárfesta og framkvæma í kreppu. Markmiðið var að auka atvinnu, nýta slaka í byggingariðnaði til að fá góð verð og ráðast í verkefni sem bættu lífsgæði borgarbúa til lengri tíma. Sérstök áhersla hefur verið lögð á að flýta skólabyggingum í Norðlingaholti, Grafarholti og Úlfarsárdal, ráðast í endurbætur á sundlaugum um alla borg og leggja nýja hjólastíga til að auðvelda grænar samgöngur.

Fjárfestingar þjóni og skapi störf

Við forgangsroðun verkefna er horft til ábendinga íbúða, forgangsroðunar hvers fagsviðs borgarinnar fyrir sig svo og á afleiddan rekstrarkostnað hvers fjárfestingar til lengri tíma. Lögð er áhersla á að forgangsraða þannig að fjárfestingin leiði af sér sem minnstan rekstrarkostnað og skapi sem flest störf á framkvæmdatíma. Þá hefur verið lögð mikil áhersla á að fjárfestingar sem ráðist er í þjóni sem flestum og stuðli að auknum lífsgæðum og sjálfbærari þróun borgarinnar.

Skólum og sundlaugum betur viðhaldið

Þar sem sparað hefur verið á öllum sviðum í borgarrekstrinum eftir hrun hafa viðhaldsmál ekki farið varhluta af því. Í staðinn hefur verið ráðist í meiriháttar endurbætur sem hluta af fjárfestingaráætlun. Endurbætur sundlaugarmannvirkja voru settar í fyrsta forgang, enda ekki vanþörf á. Árið 2014 tekur við áhersla á endurnýjun og viðhald skólamannvirkja. Á árinu 2014 er ráðgert að verja 800 milljónum króna til þess verkefnis.

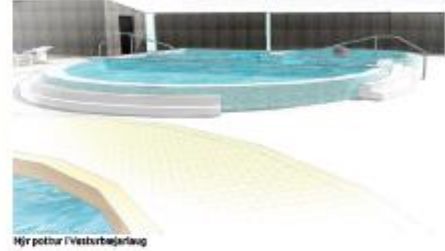
Stórverkefni í Úlfarsárdal

Langstærsta einstaka fjárfestingin á fimm ára áætlun er uppbygging í Úlfarsárdal: bygging grunn- og leikskóla, íþróttamannvirkja og almenningsundlaugar ásamt húsnæðis fyrir menningartengda starfsemi í hverfinu sem m.a. hýsi almenningsbókasafn. Við undirbúning málsins hefur verið lögð áhersla á það að reyna nýjar leiðir, skapa möguleika til heildstæðs skóla- og frístundastarfs, þverfaglegrar samvinnu og að ná fram sem mestri samnýtingu byggðra fermetra með samtengingu húsa. Það hvernig starfið raðast yfir daginn frá morgni til kvölds skapar mikla möguleika varðandi nýtingu mannvirkjanna og hagkvæmni í rekstri.

Fjárfest í lífsgæðum



Árleg ver Reykjavíkurborg um 7 – 8 milljörðum til fjárfestinga. Þetta birtist íbúum borgarinnar með margvíslegum hætti. Samráð við íbúa um forgangsroðun og útfærslur hefur verið stórukið og áherslur í framkvæmdum taka mið af breyttum viðhorfum. Forgangsraðað er í þágu atvinnutækifæra, bæði með því að leggja áherslu á vinnuafslrekar framkvæmdir sem og að afleiðd störf skapist að loknum framkvæmdum ásamt tekjumoðuleikum.



Sjúðottur í Laugardalslág

Hvítottur í Vesturbæjarlag

Aukin krafa er uppi um fleiri valkosti í samgöngum bæði hjólréiðar og forgang almenningsgangna. Kall tímans er um aðskilda stíga gangandi og hjólandi vegfarenda. Reykjavíkurborg hefur lagt áherslu á lagningu nýrra stíga og endurbætur á þeim sem fyrir eru. Í samvinnu við vegagerðina eru áætlanir um bætt stofnstígakerfi fyrir hjólréiðar.



Endurgerð Hverfisgötu



Klettaskóli - stækkun



Verkefni í betri hverfum eru valin í beinni íbúakosningu

Endurbætur, meiriháttar viðhald og átaksverkefni Lýðræðislega valin verkefni íbúa – skemmtilegri borg

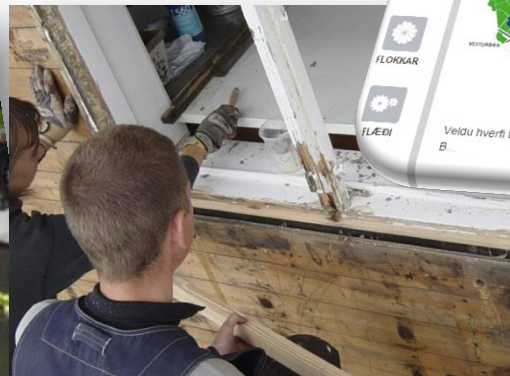


Undir merkjum „Betri hverfa“ hafa íbúar í Reykjavík komið með tillögur að verkefnum sem kosið er um í rafrænni kosningu. Margar góðar hugmyndir hafa komið þar fram og fengið brautargengi.

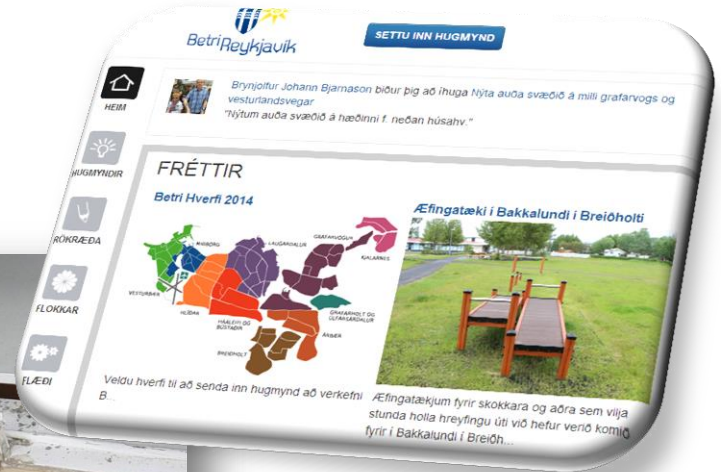
Átaksverkefnið „Torg í biðstöðu“, sem hefur verið hluti af verkefninu „Leikvellir, torg og opin svæði“, hefur einnig virkjað þátttöku margra hugmyndasmiða og vakið athygli og áhuga íbúa. Þessi verkefni eru snar þáttur í að skapa skemmtilegri borg.



Sköpunargleði borin á torg.



Reykjavíkurborg hefur gert átak í viðhaldi fasteigna og tengt það atvinnuátaki.



Þátttaka á vefnum Betri Reykjavík og í verkefninu Betri hverfi hefur vaxið ár frá ári.

Leikvellir, torg og opin svæði - átaksverkefni
Meiriháttar viðhaldsverk fasteigna, endurgerð og lagfæringar
„Hverfapottar“ - verkefni skv. íbúakosningu
Staðarnet Reykjavíkur - uppbygging

Samtals endurbætur, meiriháttar viðhald og átaksverkefni

	2014	2015	2016	2017	2018
Leikvellir, torg og opin svæði - átaksverkefni	100.000	200.000	200.000	200.000	200.000
Meiriháttar viðhaldsverk fasteigna, endurgerð og lagfæringar	800.000				
„Hverfapottar“ - verkefni skv. íbúakosningu	150.000	150.000	150.000	150.000	150.000
Staðarnet Reykjavíkur - uppbygging	25.000	25.000	25.000		
Samtals endurbætur, meiriháttar viðhald og átaksverkefni	1.075.000	375.000	375.000	350.000	350.000

Fjárhagsáætlun Reykjavíkurborgar (tölur eru í þúsundum króna)

Nýir skólar og miklar endurbætur á skólalóðum



Unnið er að lokafrágangi nýrra skóla og glæsilegra skólalóða í Norðlingaholti og Grafarholti. Á næstu árum verður byggður nýr skóli í Úlfarsárdal auk þess sem ráðist verður í viðbyggingar við Klettaskóla í Öskjuhlíð og Vesturbæjarskóla.

Miklar endurbætur eru fyrirhugaðar á skólalóðum 10 grunnskóla. Lóðir Árbæjarskóla, Breiðagerðisskóla, Breiðholtsskóla, Fossvogsskóla og Ölduselsskóla eru næstar í röðinni á árinu 2014. Þar með hefur verið ráðist í endurbætur á öllum skólalóðum í Breiðholti. Battavellir verða gerðir við Kelduskóla og Melaskóla.



Uppbygging við Klettaskóla og í Úlfarsárdal er í undirbúningi.

	2014	2015	2016	2017	2018
Norðlingaskóli, Árvað 5 - frágangur og búnaður grun- og leikskóla	100.000	50.000			
Sæmundarskóli - tilfærsla á lausum stofum og frágangur lóðar	60.000				
Leik- og grunnskóli, Úlfarsbraut - hönnunarsamkeppni og hönnun	100.000	500.000	600.000	600.000	600.000
Klettaskóli, Suðurhlíð 9 - hönnun og byggingarútboð	150.000	475.000	400.000	300.000	300.000
Ölduselsskóli - nýtt anddyri	60.000				
Vogaskóli - frístundarými	130.000	20.000			
Öryggis- og aðgengismál (Safnliður)	30.000	30.000	30.000	30.000	30.000
Skólalóðir og boltagerði við 10 skóla	300.000	90.000	80.000	50.000	50.000
Austurbæjarskóli - félagsmiðstöð í spennistöð	45.000				
Foldaskóli - innréttingar á sérkennslurými	10.000				
Átta nýjar færarlegar kennslustofur útboð og flutningur	136.000				
Vesturbæjarskóli - hönnun og útboð viðbyggingar	50.000	200.000	250.000		
Safnfrístund í Laugardal - flutningur og frágangur á stofum	30.000				
Endurnýjun áhalda og tækja í skólum (Safnliður)	30.000	40.000	50.000	50.000	50.000
Hólmasel - breytingar og endurgerð innanhúss	45.000				
Framlög til framhaldsskóla - MS, viðbygging	250.000	100.000			
Samtals grunnskólar	1.526.000	1.505.000	1.410.000	1.030.000	1.030.000

Fjárhagsáætlun Reykjavíkurborgar (tölur eru í þúsundum króna)

Nýjar leikskóladeildir, leikskólalóðir og öryggismál



Auk þeirra leikskóla sem byggðir verða upp í tengslum við nýja skóla í Úlfarsárdal og Norðlingaholti er gert ráð fyrir nýjum leikskóla í Vesturbugt, nýju hverfi við gömlu höfnina, sem og viðbótarhúsnæði við Steinhlið í Vogahverfi.

Lóðir tveggja leikskóla verða endurgerðar 2014 og aðrar fylgja í kjölfarið.



Leikskólalóðir hafa tekið stakkaskiptum á liðnum árum

	2014	2015	2016	2017	2018
Endurgerð leikskólalóða við Stakkaborg og Hólaborg	60.000	50.000	50.000	50.000	50.000
Viðgerðir og lagfæringar í leikskólum v/öryggismála (Safnliður)	30.000	30.000	30.000	30.000	30.000
Steinhlið - ljúka við innréttingar í færanlegu húsi á lóð skólans	44.000				
Vesturbugt - nýr leikskóli	50.000	200.000			
Samtals leikskólar	184.000	280.000	80.000	80.000	80.000
Samtals Skóla- og frístundasvið	1.710.000	1.785.000	1.490.000	1.110.000	1.110.000

Fjárhagsáætlun Reykjavíkurborgar (tölur eru í þúsundum króna)

Nýtt gistiskýli leysir úr brýnni þörf



Á árinu 2014 verður bætt úr brýnni þörf útigangsmanna fyrir næturskjól þegar þjónusta Gistiskýlisins verður flutt frá Þingholtstræti 25 að Lindargötu 48.

Framkvæmdir við nýja félagsmiðstöð í Spöng ganga vel en þar verður meðal annars dagdeild eldri borgara opnuð árið 2014.



Nýtt gistiskýli við Lindargötu.



Félagsmiðstöðin í Spöng.

Spöngin 43 - ný þjónustumiðstöð 250.000
 Verkefni vegna skammtíma- og dagvistunar fyrir fatlað fólk 150.000
 Lindargata 48, gistiskýli - innréttingar og endurbætur 90.000

Samtals Velferðarsvið

	2014	2015	2016	2017	2018
Spöngin 43 - ný þjónustumiðstöð	250.000	50.000			
Verkefni vegna skammtíma- og dagvistunar fyrir fatlað fólk	150.000				
Lindargata 48, gistiskýli - innréttingar og endurbætur	90.000				
Samtals Velferðarsvið	490.000	50.000	0	0	0

Fjárhagsáætlun Reykjavíkurborgar (tölur eru í þúsundum króna)

Mikill kraftur í uppbyggingu



Mörg íbúðarsvæði eru á undirbúningsstigi og verður vaxandi kraftur í uppbyggingu þeirra á næstu árum. Sérstakt átak er ráðgert í byggingu leiguhúsnæðis og lítilla og meðalstórra íbúða. Meðal þeirra svæða sem verða í byggingu 2014 eru hafnarsvæðin, Hlíðarendi, stúdentaíbúðir í Vatnsmýri, reitir við Laugaveg og á Hlemm-svæðinu auk hverfa í Úlfarsárdal og Norðlingaholti þar sem unnið verður að ræktun og frágangi.



Vesturbugt við Slippinn hefur vakið athygli.



	2014	2015	2016	2017	2018
Gönguleiðir - framkvæmdir í eldri hverfum (Safnliður)	30.000				
Norðlingaholt - gróðursetning, gönguleiðir, lýsing o.fl.	10.000	10.000			
Reynisvatnsás - gönguleiðir, yfirborðsfrágangur	20.000	20.000	20.000	20.000	20.000
Úlfarsárdalur - gönguleiðir, yfirborðsfrágangur, snjóbræðsla	50.000	50.000	50.000	50.000	50.000
Þétting byggðar (Safnliður)	30.000	50.000	50.000	50.000	50.000
Sléttuvegur - gönguleiðir, yfirborðsfrágangur	10.000	15.000	15.000		
NLSH - undirbúningur	10.000	50.000	50.000	50.000	50.000
Stúdenta- og Vísindagarðar HÍ - Alvogenlóð - undirbúningur framkvæmda	20.000	50.000	20.000	20.000	20.000
Almannadalur, hesthúshverfi - frágangur skv. skipulagi		10.000			
Hallar - gönguleiðir, yfirborðsfrágangur		10.000			
Hlíðarendi - gatnaframkvæmdir		10.000	25.000		
Hádegismóar - frágangur gönguleiða og ræktun	10.000	10.000			
Mýrargata-Slippiasvæði - framkvæmdir skv. nýju deiliskipulagi	50.000	100.000			
Lambhagavegur - gatna- og stígagerð	150.000				
Elliðavogur, blönduð byggð - ýmsar framkvæmdir v. uppbyggingar		10.000	50.000	100.000	100.000
Vatnsmýri, blönduð byggð - ýmsar framkvæmdir vegna uppbyggingar		20.000	20.000	100.000	100.000
Ártúnshöfði, blönduð byggð - ýmsar framkvæmdir vegna uppbyggingar		10.000	50.000	100.000	100.000
Lambasel - gangstéttir og stígar	10.000				
Hólberg - stígar skv. breyttu deiliskipulagi	5.000				
Samtals nýbyggingarhverfi	405.000	425.000	350.000	490.000	490.000

Fjárhagsáætlun Reykjavíkurborgar (tölur eru í þúsundum króna)

Stórhugur í gerð göngu- og hjólastíga



Hjólreiðamenningin hefur tekið miklum breytingum og Reykjavíkurborg hefur mætt nýrri þörf af krafti, bæði á stofnstígum í samstarfi við Vegagerðina, sem og á minni stígum. Átak verður gert í að bæta aðstöðu með hjólastöndum og hjólaskýlum.



Reiðhjólin eiga vinsældum að fagna .

	2014	2015	2016	2017	2018
Göngu- og hjólastígar í eldri hverfum - endurnýjun (Safnliður)	100.000	100.000	100.000	100.000	100.000
Gönguleiðir - aukið öryggi og aðgengi fyrir skólabörn og aldraða	70.000	50.000	50.000	50.000	
Göngu- og hjólastígar - endurbætur og nýir stígar	350.000	350.000	350.000	350.000	350.000
Ýmsar framkvæmdir (Safnliður)	30.000				
Breiðholtsbraut v. Norðlingaholt - göngubrú, í samstarfi við Vegagerðina	105.000				
Gangbrautarljós	20.000	20.000	20.000	20.000	20.000
Aðstaða fyrir hjólreiðafólk - hjólastandar, hjólaskýli, hjólavísar	5.000	50.000	50.000	50.000	50.000
Strætóskýli - upphitun	20.000	20.000			
Snorrabraut - endurgerð		200.000			
Hofsvallagata - endurgerð götu og hjólastíga	150.000				
Gönguleiðir og ræktun - ýmsar framkvæmdir í eldri hverfum	30.000	30.000	30.000	30.000	30.000
Strætóskýli - endurnýjun	20.000	20.000	20.000	20.000	20.000
Ruslastampar - endurnýjun	5.000				
Brautarholtsstígur, Kjalarnesi - stígur meðfram götu	35.000				
Víkurvegur við Árleyni - gönguleiðir og aðgerðir til að auka umferðaröryggi	10.000				
Umferðaskiltun - merking göngu- og hjólastíga		20.000	20.000	20.000	20.000
Hleðslustaðir fyrir rafbíla		20.000			
Samtals umhverfis- og aðgengismál	950.000	880.000	640.000	640.000	590.000

Fjárhagsáætlun Reykjavíkurborgar (tölur eru í þúsundum króna)

Almenningssamgöngur settar í forgang



Nokkrar fjölfarnar stofnbrautir liggja um Reykjavík og er gott samstarf við Vegagerðina um ýmsar úrbætur í tengslum við þær.

Áhersla er lögð á forgangsreinar Strætó og úrbætur við biðstöðvar.



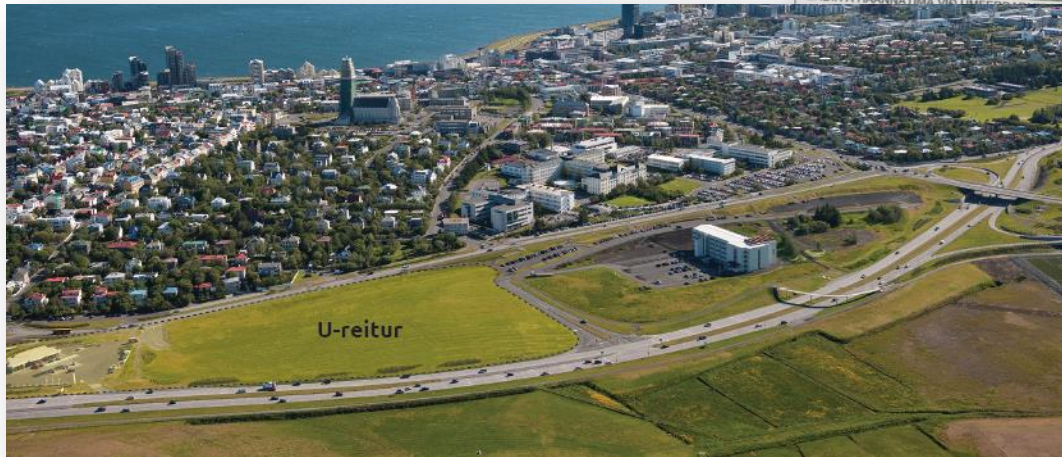
	2014	2015	2016	2017	2018
Ýmsar framkvæmdir með Vegagerðinni	50.000	100.000	100.000	100.000	100.000
Miðlæg umferðarstýring - umferðaljós	30.000	30.000	30.000	30.000	30.000
Strætó - forgangangsreinar og biðstöðvar	50.000	50.000	50.000	50.000	50.000
Heiðmerkurvegur- undirbúningur vegna breytinga		50.000			
Geirsgata-Lækjargata - hönnun og framkvæmdir v. skipulags á Hörpureit	20.000				
Fellsvegur - tenging hverfa í Grafarholti og Úlfarsárdal	5.000	20.000	100.000		
Reynisvatnsvegur - lagning malarslitlags	15.000				
Laugalækur - malbiksslitlag við verslanir	15.000				
Samtals þjóðvegir, hluti Reykjavíkur og aðrar umferðargötur	185.000	250.000	280.000	180.000	180.000

Fjárhagsáætlun Reykjavíkurborgar (tölur eru í þúsundum króna)

Ný samgöngumiðstöð og kaup á eignum



Ný samgöngumiðstöð með fjölbreyttum möguleikum fyrir almenningsgöngur, hjólaeigur og snjallbíla mun rísa í Vatnsmýrinni á næstu árum. Reykjavíkurborg hefur leyst til sín landsvæðið og keypt húsnæði núverandi BSÍ. Ráðgert er að efna til samkeppni um skipulag samgöngumiðstöðvar og nánasta nágrennis árið 2014.



Allar leiðir munu liggja um U-reit, þar sem nú stendur BSÍ.

Samgöngumiðstöð í Vatnsmýri - undirbúningur og samkeppni
 Ný byggingasvæði - þróun og uppbygging
 Önnur kaup á eignum

	2014	2015	340000	2017	2018
Samgöngumiðstöð í Vatnsmýri - undirbúningur og samkeppni	50.000				
Ný byggingasvæði - þróun og uppbygging	65.000				
Önnur kaup á eignum	97.500				
Samtals lóðir , lönd og skipulagseignir	212.500	0	0	0	0

Fjárhagsáætlun Reykjavíkurborgar (tölur eru í þúsundum króna)

Löngu tímabær endurgerð á Hverfisgötu



Endurgerð á Hverfisgötu sem hófst sumarið 2013 verður flýtt þannig að verkinu ljúki á tveimur árum í stað þriggja. Þá hefst undirbúningur að endurgerð fleiri eldri gatna og sumarið 2015 verður lokið við endurgerð Frakkastígs. Göngutenging miðborgarinnar og Hörpu fær andlitslyftingu með endurgerð Pósthússtrætis.



Langt er um liðið síðan síðast var unnið að gatnagerð á Hverfisgötu.



Hverfisgatan verður vistleg að loknum breytingum



Sumarið 2013 fengu áhugamenn um lagnir einstakt tækifæri sem ekki gefst næstu áratugi.

Hverfisgata, endurgerð
 Laugavegur - lagfæringar
 Frakkastígur - endurgerð, áfangi 2
 Þingholt - „torgin þrjú“ endurgerð
 Pósthússtræti - endurgerð

Samtals miðborgin

	2014	2015	2016	2017	2018
Hverfisgata, endurgerð	400.000	200.000			
Laugavegur - lagfæringar	30.000				
Frakkastígur - endurgerð, áfangi 2		250.000			
Þingholt - „torgin þrjú“ endurgerð	20.000				
Pósthússtræti - endurgerð	100.000				
Samtals miðborgin	550.000	450.000	0	0	0

Fjárhagsáætlun Reykjavíkurborgar (tölur eru í þúsundum króna)



Árlega er bætt úr umferðaröryggismálum í hverfum borgarinnar í samræmi við sértaka umferðaröryggisáætlun.

Hraðahindranir og merkingar hafa víða verið settar upp með góðum árangri.

Sérstaklega er hugað að gönguleiðum skólabarna og stöðum sem álitnir eru vástaðir.

Þá verður hraðamyndavélum fjölgað í samstarfi við Vegagerðina og lögreglu.



	2014	2015	2016	2017	2018
Umferðaröryggi - hraðahindranir og merking vástaða	50.000	50.000	50.000	50.000	50.000
Hraðamyndavélar í samstarfi við Vegagerðina og lögreglu		10.000	10.000	10.000	10.000
Samtals umferðaröryggismál	50.000	60.000	60.000	60.000	60.000

Fjárhagsáætlun Reykjavíkurborgar (tölur eru í þúsundum króna)

Nýjar sundlaugar og bætt skíðaaðstaða í hverfum



Við Sundhöllina verður byggð ný útisundlaug á grundvelli hönnunarsamkeppni og í Úlfarsárdal verður byggð sundlaug og nýtt íþróttahús hverfisins. Bæði verkefni hefjast 2014. Jafnframt verða framkvæmdir við íþróttasvæðið í dalnum.

Umfangsmiklum endurbótum í sundlaugum borgarinnar lýkur 2014. Þjónusta á tjaldsvæðinu í Laugardal verður einnig bætt með stærri þjónustumiðstöð.

Þá verður ráðist í skemmtilega uppbyggingu fyrir káta krakka í Fjölskyldu- og húsdýragarðinum.



Verðlaunatilgaga í hönnunarsamkeppni um Sundhöllina.



Bætt aðstaða í Bláfjöllum og skíðalyftur í hverfum.

	2014	2015	2016	2017	2018
Úlfarsárdalur - íþróttasvæði (Fram) og bílastæði	40.000				
Sundhöll Reykjavíkur - útisundlaug	150.000	500.000	250.000		
Sundlaugar - átak í endurbættum í Laugardal og Vesturbæjarlaug	70.000				
Fjölskyldu- og húsdýragarðurinn - afgreiðsla og starfsmannaaðstaða	200.000	25.000			
Gufunesbær - uppbygging á útivistarsvæði	20.000	20.000	20.000	20.000	20.000
Tjaldsvæðið í Laugardal - stækkun á þjónustumiðstöð	70.000				
Laugardalshöll - endurbætur á hitakerfi o.fl.	60.000	10.000			
Laugardalsvöllur - endurnýjun á kastsvæði og hlaupabraut	70.000	30.000			
Úlfarsárdalur - hönnun íþróttahúss og sundlaugar	100.000	600.000	600.000	600.000	600.000
Endurnýjun áhalda og tækja (Safniður)	20.000	20.000	10.000	10.000	10.000
Skíðalyftur í hverfum - bæta aðstöðu, m.a. við Jafnasel	10.000	5.000	0		
Árbæjarlaug - strandblakvöllur	15.000				
Bláfjöll - bætt aðstaða	45.000	45.000	45.000		
Samtals íþrótt- og tómstundasvið	870.000	1.255.000	925.000	630.000	630.000

Fjárhagsáætlun Reykjavíkurborgar (tölur eru í þúsundum króna)

Áhersla á almenninggarða og skemmtileg opin svæði



Áhersla er lögð á almenninggarða og opin svæði 2014 undir liðum sem heita ýmsar framkvæmdir. Hljóðvarnir verða einnig bættar á næstu fimm árum.



Upplýsandi: 27.882 ljósastaurar eru í Reykjavík.

	2014	2015	2016	2017	2018
Götulýsing - endurbætur og endurnýjun	100.000	100.000	100.000	50.000	50.000
Umferðaljós - ný umferðaljós	0	20.000	20.000	20.000	
Yfirlög - ný malbiksslitlög	150.000	150.000	150.000	150.000	150.000
Malbik - endurgerð slitlaga	150.000	150.000	150.000	150.000	150.000
Bryggjuhverfi - innsiglingarljós og dýpkun	20.000				
Sorpílát - ný sorpílát	20.000	20.000			
Grenndarstöðvar - endurbætur	20.000	10.000			
Ýmsar framkvæmdir (Safnliður)	0	20.000	20.000	20.000	
Hljóðvarnir skv. aðgerðaráætlun	5.000	50.000	50.000	50.000	50.000
Grasagarður - lagning stíga og innréttingar á safndeildum	5.000				
Klambratún - endurbætur og endurskipulagning	15.000				
Gufunes - skipulagning og framkvæmdir v. útivistarsvæði	20.000				
Hljómskálagarður - lagfæringar og endurnýjun á gróðri	10.000				
Tjörnin - endurbætur á tjarnarkanti	10.000				
Vatnsmýri - endurgerð friðlands, áfangi 2	10.000				
Önnur svæði - endurgerð opinna leiksvæða skv. úttekt	45.000				
Tækjakaup - endurnýjun tækjabúnaðar USK	15.000	100.000			
Undirbúningur vegna verkefna næsta árs	30.000	50.000	50.000	50.000	50.000
Samtals ýmsar framkvæmdir	625.000	670.000	540.000	490.000	450.000

Fjárhagsáætlun Reykjavíkurborgar (tölur eru í þúsundum króna)

Flugbúnaður í Borgarleikhúsi og stærra Grófarhús



Endurbætur á sviðsbúnaði Borgarleikhúss, stækkun Grófarhúss – húss orðins - , nýtt afgreiðsluhús fyrir Viðeyjarferju og endurnýjun í Gerðubergi eru meðal stórra verkefna í menningar- og ferðamálum.



Aukið flugöryggi í Borgarleikhúsinu.

Ný geymslubygging í Árbæjarsafni.



Grófarhús verður stækkað í tengslum við nýtt skipulag.

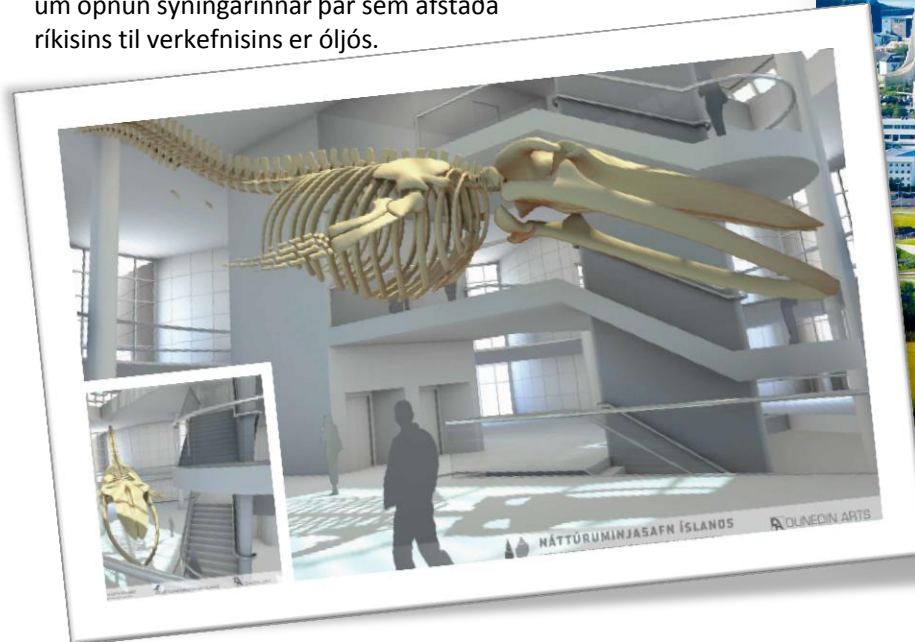
	2014	2015	2016	2017	2018
Borgarleikhús - endurbætur á sviðsbúnaði og í forsal	80.000	50.000	50.000	50.000	50.000
Viðey - nýtt afgreiðsluhús fyrir ferju á Skarfabakka	40.000				
Kjarvalsstaðir - endurnýjun lofta í sýningarsölum	10.000				
Hafnarhús - endurbætur á tæknibúnaði og hljóðvist í sýningarsölum	10.000	10.000			
Gerðuberg, menningarmiðstöð - endurbætur og breytingar innanhúss	70.000				
Ásmundarsafn - lagfæringar og endurbætur	10.000	10.000	10.000		
Árbæjarsafn - ný geymslubygging	90.000	125.000			
Landnámssýning, Aðalstræti 16 - endurnýjun margmiðlunarbúnaðar	10.000				
Grófarhús - stækkun - nýtt skipulag fyrir Tryggvagötu 13	50.000	340.000	300.000		
Sjóminjasafn Grandagarði 8 - eldvarnarmál	27.500				
Samtals Menningar- og ferðamálasvið	397.500	535.000	360.000	50.000	50.000

Fjárhagsáætlun Reykjavíkurborgar (tölur eru í þúsundum króna)

Perlan mun hýsa náttúruminjar



Perlan er spennandi framtíðarstaður fyrir náttúruminjasýningu. Borgin festi kaup á henni af Orkuveitu Reykjavíkur og hefur framleigt hana til Náttúruminjasafns Íslands. Óvissa er um opnun sýningarinnar þar sem afstaða ríkisins til verkefnisins er óljós.



Varmahlíð 1 (Perlan) - undirbúningur fyrir náttúruminjasýningu
 Hverfastöðvar USK - breytingar vegna sameiningar stöðva

	2014	2015	2016	2017	2018
Varmahlíð 1 (Perlan) - undirbúningur fyrir náttúruminjasýningu	35.000				
Hverfastöðvar USK - breytingar vegna sameiningar stöðva	110.000				
Samtals Ýmsar fasteignir	145.000	0	0	0	0

Fjárhagsáætlun Reykjavíkurborgar (tölur eru í þúsundum króna)

Endurnýjun tölvubúnaðar og visthæfir sorpbílar



Ráðist verður í átak í endurnýjun tölvubúnaðar í skólum og öðrum starfsstöðvum Reykjavíkurborgar. Slíkt átak er tímabært. Heildarfjárfesting næstu fimm ára nemur 1,7 milljarði.

Þá er verið að endurnýja bílaflota borgarinnar og þar er áhersla lögð á vistvænar lausnir. Á næsta ári verða m.a. keyptir fjórir nýir sorpbílar. Þeir eru visthæfir með tvískiptum geymsluhólfum.



Hugbúnaður
 Endurnýjun tölvubúnaðar
 Sorpbílar - kaup á fjórum nýjum bílum

	2014	2015	2016	2017	2018
Hugbúnaður	150.000	150.000	150.000	150.000	150.000
Endurnýjun tölvubúnaðar	350.000	470.000	500.000	200.000	200.000
Sorpbílar - kaup á fjórum nýjum bílum	200.000				
Samtals áhöld, tæki og hugbúnaður	700.000	620.000	650.000	350.000	350.000

Fjárhagsáætlun Reykjavíkurborgar (tölur eru í þúsundum króna)



	2014	2015	2016	2017	2018
Menningar- og ferðamálasvið	397.500	535.000	360.000	50.000	50.000
Skóla- og frístundasvið	1.710.000	1.785.000	1.490.000	1.110.000	1.110.000
Íþróttá- og tómsundasvið	870.000	1.255.000	925.000	630.000	630.000
Velferðarsvið	490.000	50.000	0	0	0
Ýmsar fasteignir	145.000	0	0	0	0
Fasteignir og stofnbúnaður	3.612.500	3.625.000	2.775.000	1.790.000	1.790.000
Samtals áhöld, tæki og hugbúnaður	700.000	620.000	650.000	350.000	350.000
Samtals lóðir , lönd og skipulagseignir	212.500	0	0	0	0
Samtals endurbætur, meiriháttar viðhald og átaksverkefni	1.075.000	375.000	375.000	350.000	350.000
Aðrar fjárfestingar	1.987.500	995.000	1.025.000	700.000	700.000
Samtals	5.600.000	4.620.000	3.800.000	2.490.000	2.490.000
Þjódvegir, hluti Reykjavíkur og aðrar umferðargötur	185.000	250.000	280.000	180.000	180.000
Nýbyggingahverfi	405.000	425.000	350.000	490.000	490.000
Miðborgin	550.000	450.000	0	0	0
Umhverfis- og aðgengismál	950.000	880.000	640.000	640.000	590.000
Umferðaröryggismál	50.000	60.000	60.000	60.000	60.000
Umhverfissvið - Ýmsar framkvæmdir	625.000	670.000	540.000	490.000	450.000
Gatna- og umhverfisframkvæmdir	2.765.000	2.735.000	1.870.000	1.860.000	1.770.000
Eignasjóður fjárfestingar samtals:	8.365.000	7.355.000	5.670.000	4.350.000	4.260.000

Fjárhagsáætlun Reykjavíkurborgar (tölur eru í þúsundum króna)

Viðhald fasteigna 2014



Almennt viðhald

	Njarðargata: Hverfi 1, 2, 3	Miklatún: Hverfi 4, 5	Jafnasel: Hverfi 6, 7	Stórhöfði: Hverfi 8, 9, 10	Heildarsumma
01 - Borgarskrifstofur	25.530	3.658	3.543		32.731
03 - Menningarmál	14.588	34.702	5.025		54.315
04 - Fræðslumál	83.789	106.988	59.674	84.718	335.169
05 - Íþróttamál	14.606	41.882	31.660	20.912	109.060
05 - Tómsundamál	3.788	7.374	8.670	4.376	24.208
06 - Gæsluvellir	1.800	380	1.680	2.058	5.918
06 - Leikskólar	51.046	41.213	50.352	39.440	182.051
07 - Velferðarsvið	26.573	8.535	12.599		47.707
08 - Ýmsar fasteignir	17.116	44.795	970	5.533	68.414
10 - Hverfastöðvar	1.300		450	3.880	5.630
11 - Samgöngumál	1.774		2.781		4.555
13 - Skipulagseignir	7.090	715	250	270	8.325
17 - Umhverfissvið	1.000	5.217	700		6.917
Heildarsumma	250.000	295.459	178.354	161.187	885.000

Viðhaldsáætlun Reykjavíkurborgar (tölur eru í þúsundum króna)

Átaksverkefni viðhalds



Átaksverkefni í viðhaldi fasteigna

	Heildarsumma
01 - Borgarskrifstofur	20.000
03 - Menningarmál	68.000
04 - Fræðslumál	516.500
05 - Íþróttamál og tómstundamál	25.000
06 - Leikskólar og gæsluvellir	43.000
07 - Velferðarsvið	48.000
08 - Ýmsar fasteignir	79.500

Samtals

800.000

Viðhaldsáætlun Reykjavíkurborgar (tölur eru í þúsundum króna)

Kranarnir rísa á ný

Byggingariðnaðurinn er að fara aftur af stað

Kraftmikil uppbygging í ferðapjónustu

Mikil fjárfesting í íbúðarhúsnæði

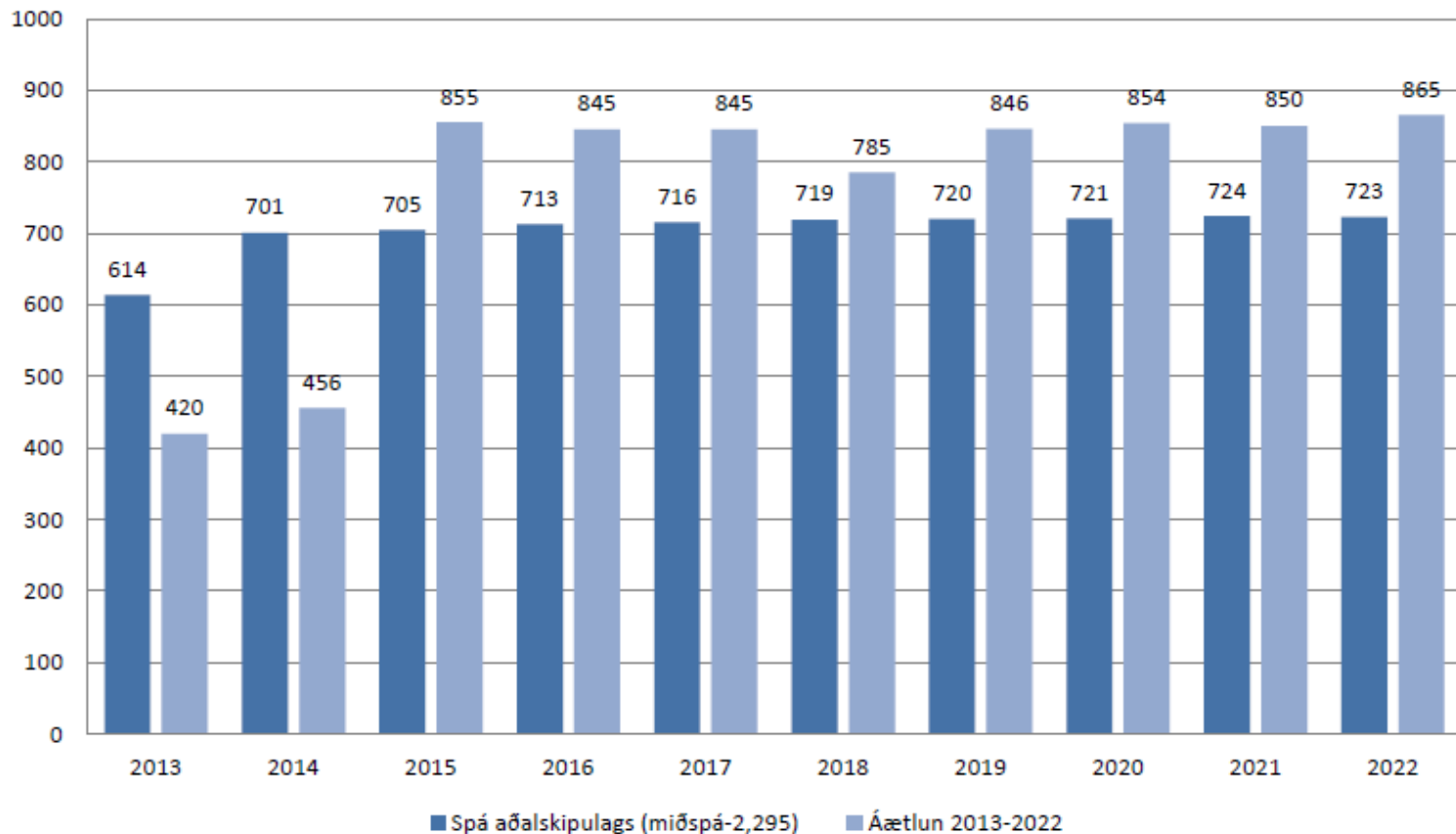


Íbúðabyggingar að fara af stað



Áætlun um fullgerðar íbúðir í Reykjavík 2013-2022

Áætlunin horfir einkum til skipulagslegra þátta og stöðu byggingarstigs á einstökum svæðum





Reykjavíkurbúðin

Uppbygging hagkvæmra og áhugaverðra fjölbýlishúsa þar sem félagsleg blöndun er tryggð.

Stefnt er að byggingu **400 – 800 íbúða í 15 – 30 húsum á næstu þremur til fimm árum.**

Reykjavíkurborg hefur efnt til samstarfs Félagsbústaða, Félagsstofnunar stúdenta, Búseta, byggingarfélags fatlaðra og aldraðra, auk annarra farsælla uppbyggingaraðila á húsnæðismarkaði um þetta verkefni.

Reykjavíkurbúð 21. aldarinnar

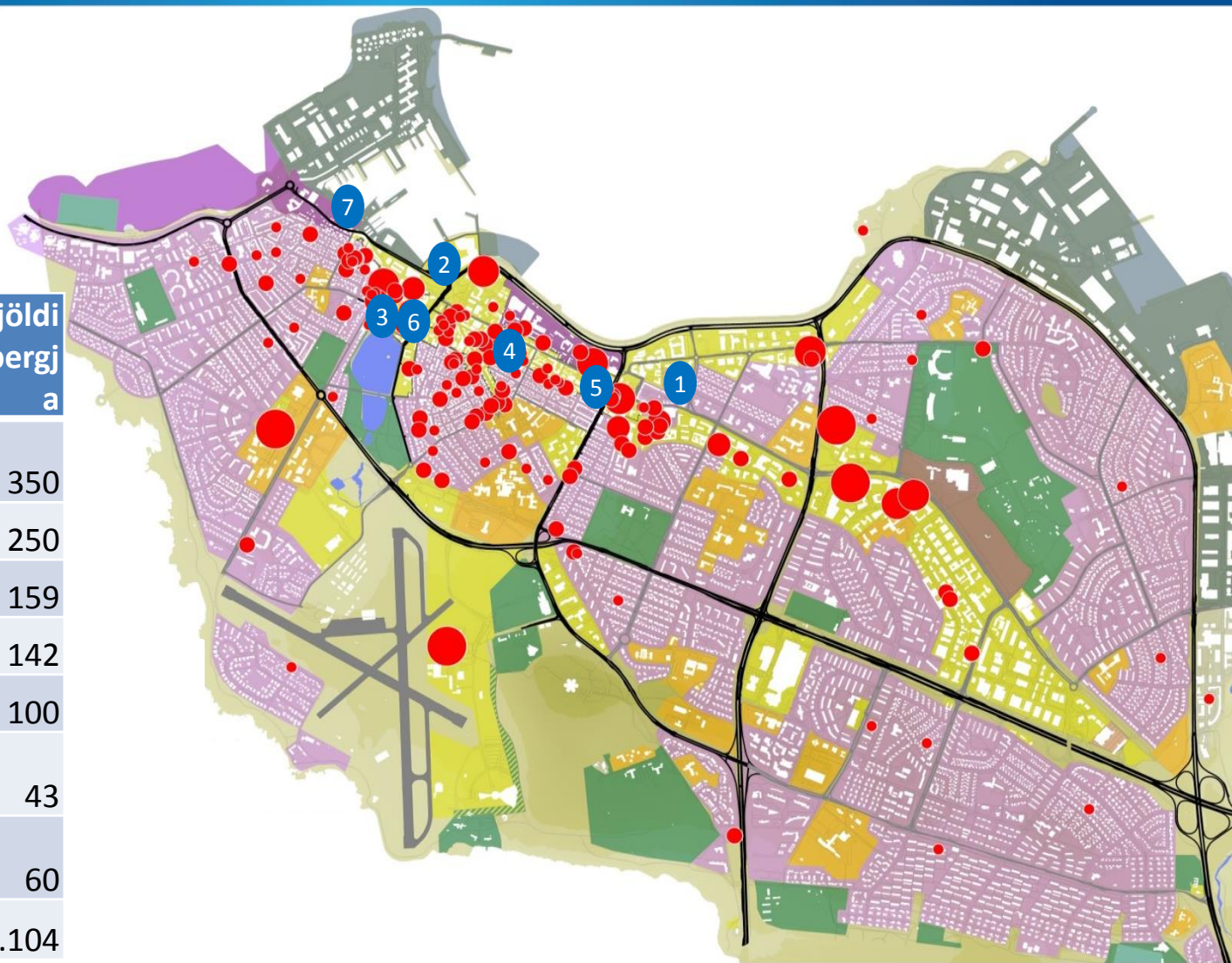
Samstarf við Hönnunarmiðstöð og Samtök iðnaðarins

Hugmyndavettvangur sem mögulega leiði til hugmyndasamkeppni.

Opna á fyrir þróun í skipulagi íbúðahverfa, íbúðarhúsa og innra fyrirkomulagi þeirra.

Mæta á þörf fyrir vistvænni, samfélagsmeðvitaðri og framsæknari búsetukostum í þéttbýli.

Hótel og gististaðir í Reykjavík



Verkefni í gangi	Fjöldi herbergja
1. Höfðatorg – Íslandshótel	350
2. Harpa	250
3. Landsímahúsið	159
4. Icelandair Cultura	142
5. Hverfisgata 103	100
6. Hótel Borg – stækkun	43
7. Icelandair Marina - stækkun	60
Alls:	1.104

Uppbyggingarreitir



Uppbygging í Reykjavík

■ Uppbyggingar- og þróunarreitir



Keilugrandi 1

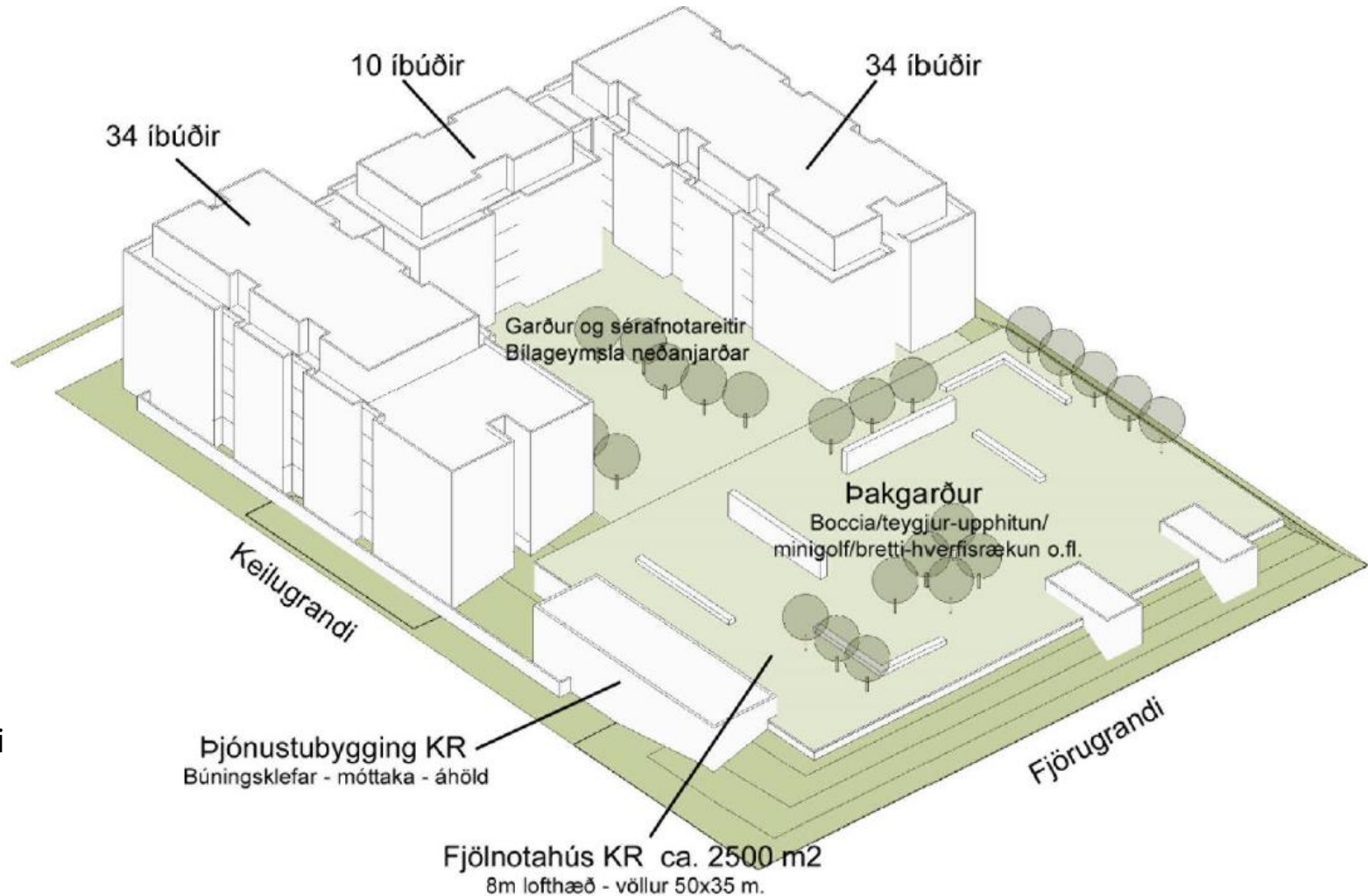


Samstarfsverkefni
Búseta og KR

78 íbúðir

Skipulag í vinnslu

Keilugrandi 1



Samstarfsverkefni
Búseta og KR

78 íbúðir

Skipulag í vinnslu



142 íbúðir

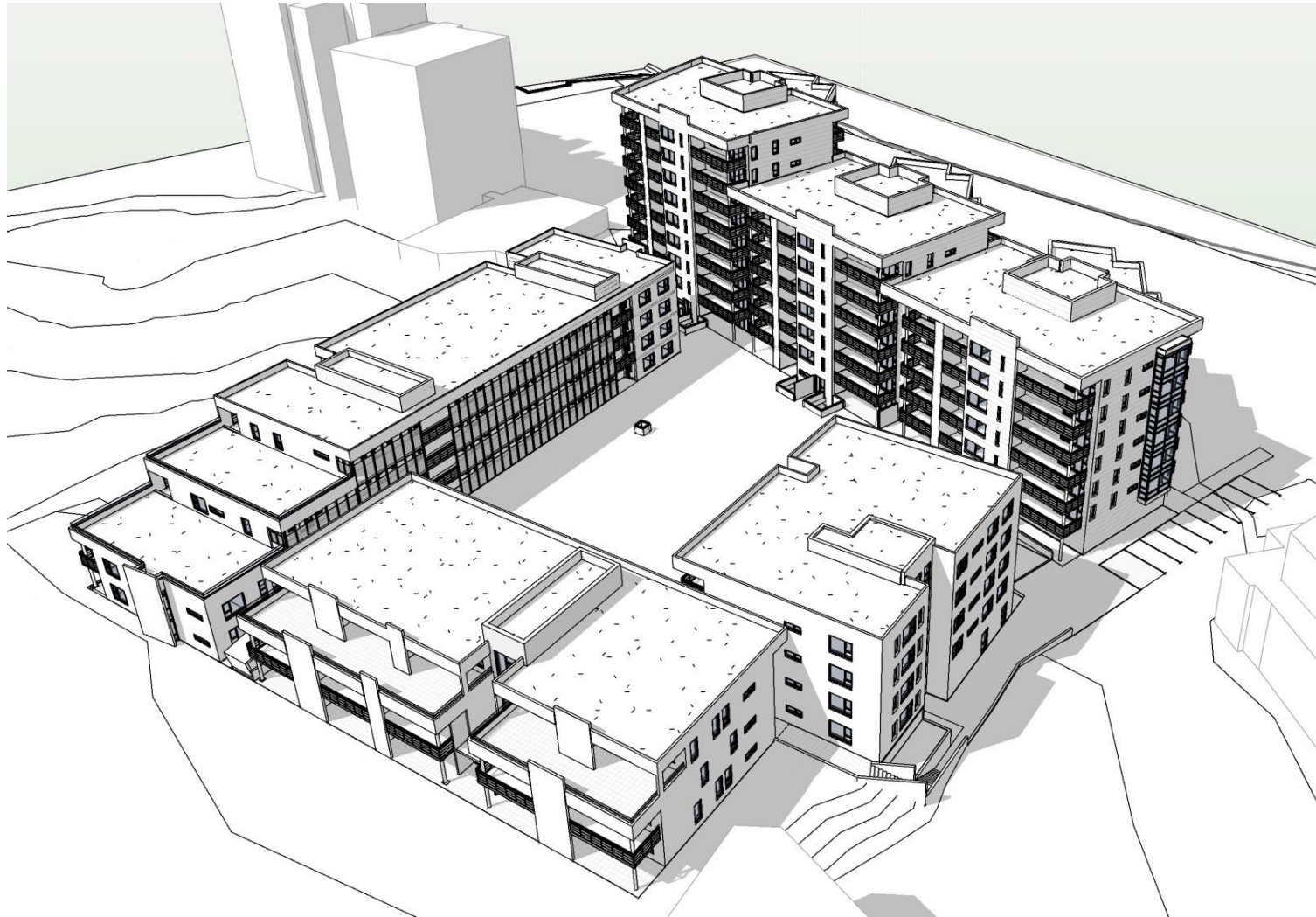
Byggingarmagn um
20.000 m²

Bílastæðakjallari
16.000 m²

Sex íbúðakjarnar

Framkvæmdir
hafnar





142 íbúðir

Byggingarmagn um
20.000 m²

Bílastæðakjallari
16.000 m²

Sex íbúðakjarnar

Framkvæmdir
hafnar



1. Nýtt hverfi
2. Mýrargata 26
3. Alliance húsið
4. Héðinshúsið
5. Raðhús
6. Rússneska rétrúnaðar-kirkjan
7. Marína stækkun



Nýtt hverfi

128 íbúðir

Atvinnuhúsnæði á
fyrstu hæð: 1.570m²

Úthlutun í apríl

Framkvæmdir
hefst áramótin
2014-2015





68 íbúðir

Byggingarmagn
12.490 m²

7 hæðir

Framkvæmdir í
gangi

Mýrargata 12



Viðbygging við
Hótel Marina

Um 60 herbergi

Áformað 2014



Viðbygging við
Hótel Marina

Um 60 herbergi

Áformað 2014

Austurhöfn - Hörpureitur



Stærsti þróunarreitur
í miðborginni

63.000 fermetrar af
nýbyggingum

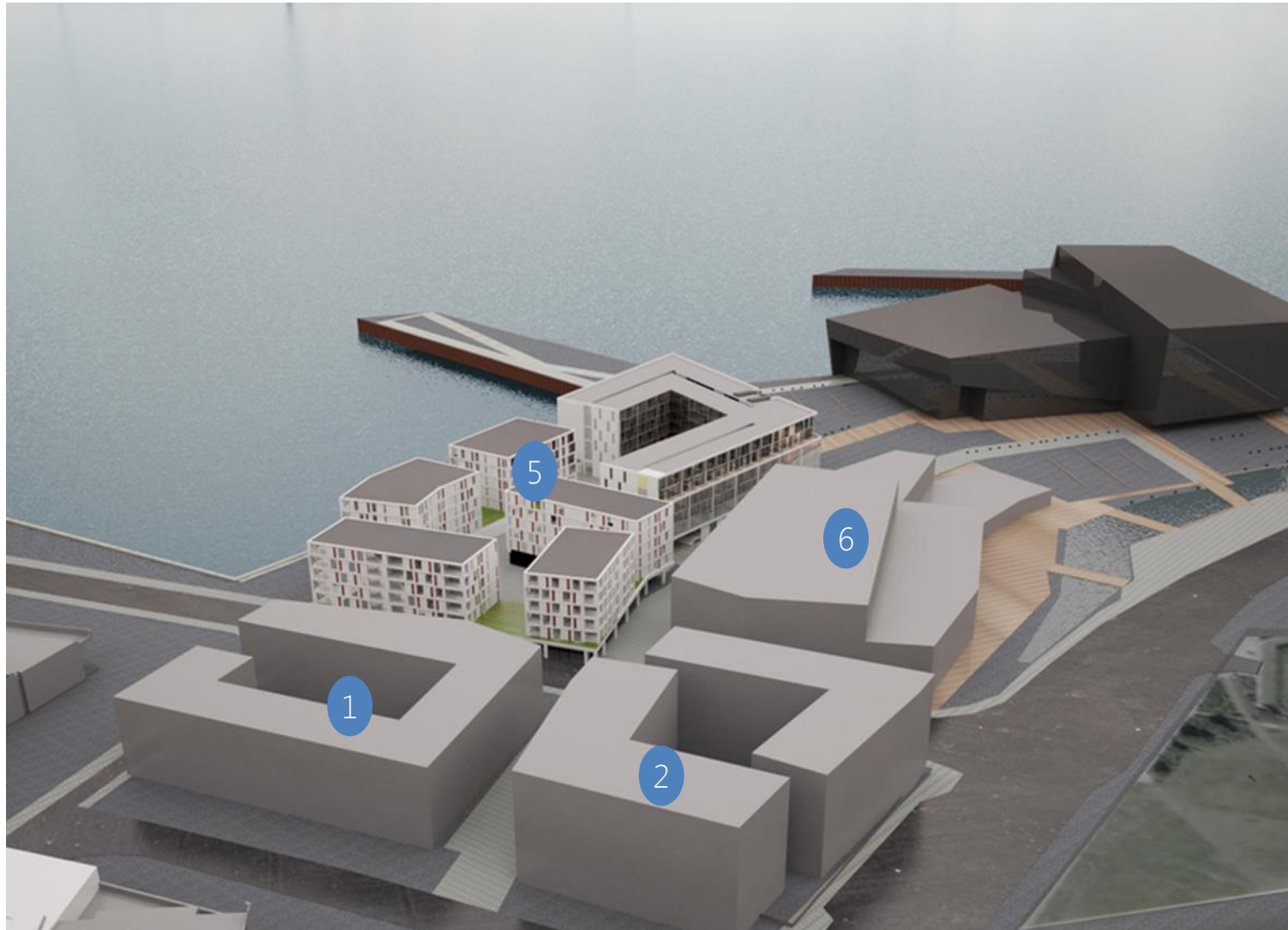
Búið að selja reiti:
1, 2 og 5

Reitur 6 í söluferli

Íbúðir, hótél,
skrifstofur, verslun og
þjónusta



Austurhöfn - Hörpureitur



Reitur 1

68 íbúðir, verslun og þjónusta

Reitur 2

Verslun og þjónusta

Reitur 5

Hótel og 70-110 íbúðir hámark

Reitur 6

Verslun og þjónusta

Austurhöfn - Hörpureitur



Tryggvagata 13



Sex hæðir – efsta hæð
inndregin

Byggingarmagn 4.880
m²

1.465 m² stækkun
Borgarbókasafns

Þróunarverkefni

Skipulag í auglýsingu

Tryggvagata 13



Sex hæðir – efsta hæð
inndregin

Byggingarmagn 4.880
m²

1.465 m² stækkun
Borgarbókasafns

Þróunarverkefni

Skipulag í auglýsingu

Hafnarstræti 17 - 19



Viðbygging við
Hafnarstræti 17

1.326 m²

Viðbygging við
Hafnarstræti 19

817 m²

Deiliskipulag í vinnslu

Hafnarstræti 17 - 19



Viðbygging við
Hafnarstræti 17

1.326 m²

Viðbygging við
Hafnarstræti 19

817 m²

Deiliskipulag í vinnslu



Hótel

Byggingarmagn:

4.900 m²

Í þróun

Deiliskipulag
samþykkt

Framkvæmdatími
óákveðin



Skuggahverfi 3 áfangi



76 íbúðir

Byggingarmagn um
12000 m²

Verklok fyrri áfanga
áætluð haust 2015

Verklok seinna áfanga
áætluð haust 2016

Hljómalindarreitur



Hótel Icelandair Cultura

Byggingarm. 11.000 m²

15 íbúðir – 1.500 m²

Hótel 6.500 m²

Skrifstofur og verslun

3.000 m²

Deiliskipulag samþykkt

Framkvæmdir komnar

af stað

Hljómalindarreitur



Hótel Icelandair Cultura

Byggingarm. 11.000 m²

15 íbúðir – 1.500 m²

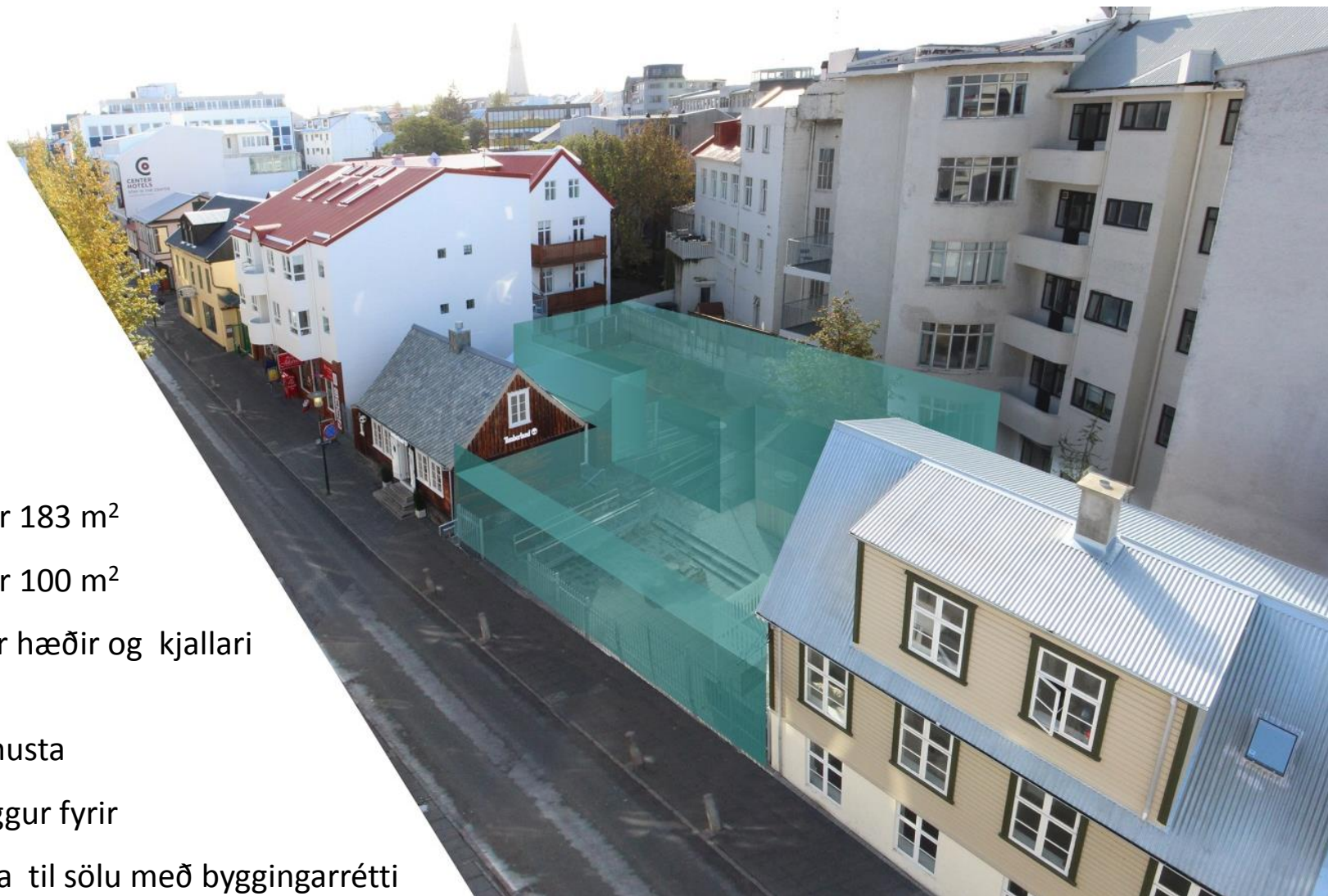
Hótel 6.500 m²

Skrifstofur og verslun
3.000 m²

Deiliskipulag samþykkt

Framkvæmdir komnar
af stað

Laugavegur 4-6



Laugavegur 4 er 183 m²

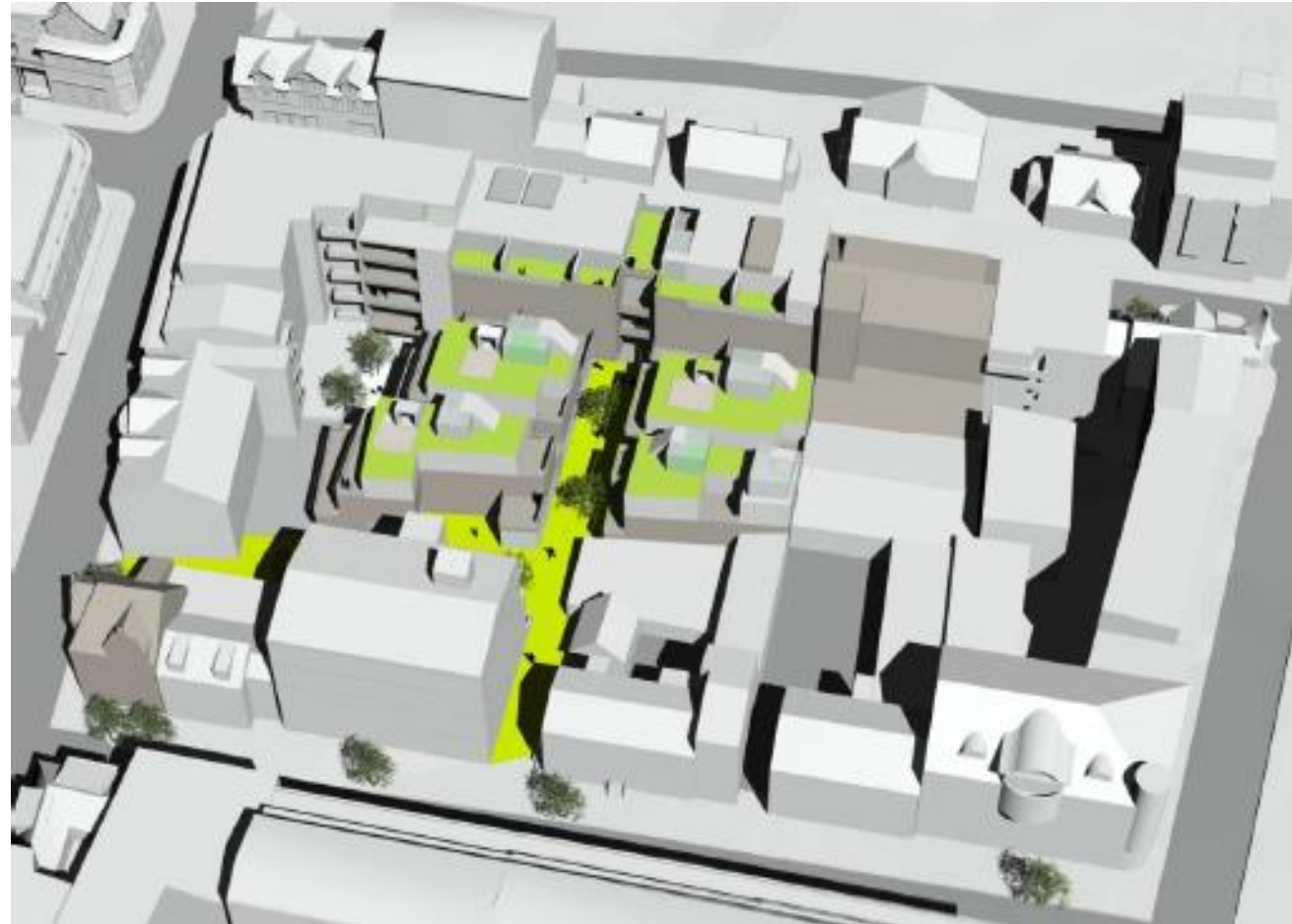
Laugavegur 6 er 100 m²

Nýbygging tvær hæðir og kjallari
um 950 m²

Verslun og þjónusta

Deiliskipulag liggur fyrir

Auglýst fljótlega til sölu með byggingarrétti



Byggingarmagn 11.000 m²

50 - 90 íbúðir: 3.500 m²

Atvinnuhúsnæði 3.170 m²

Tónleikasalur fyrir 100 – 800
manns

Deiliskipulag samþykkt

Áætlaður verktími 3 ár

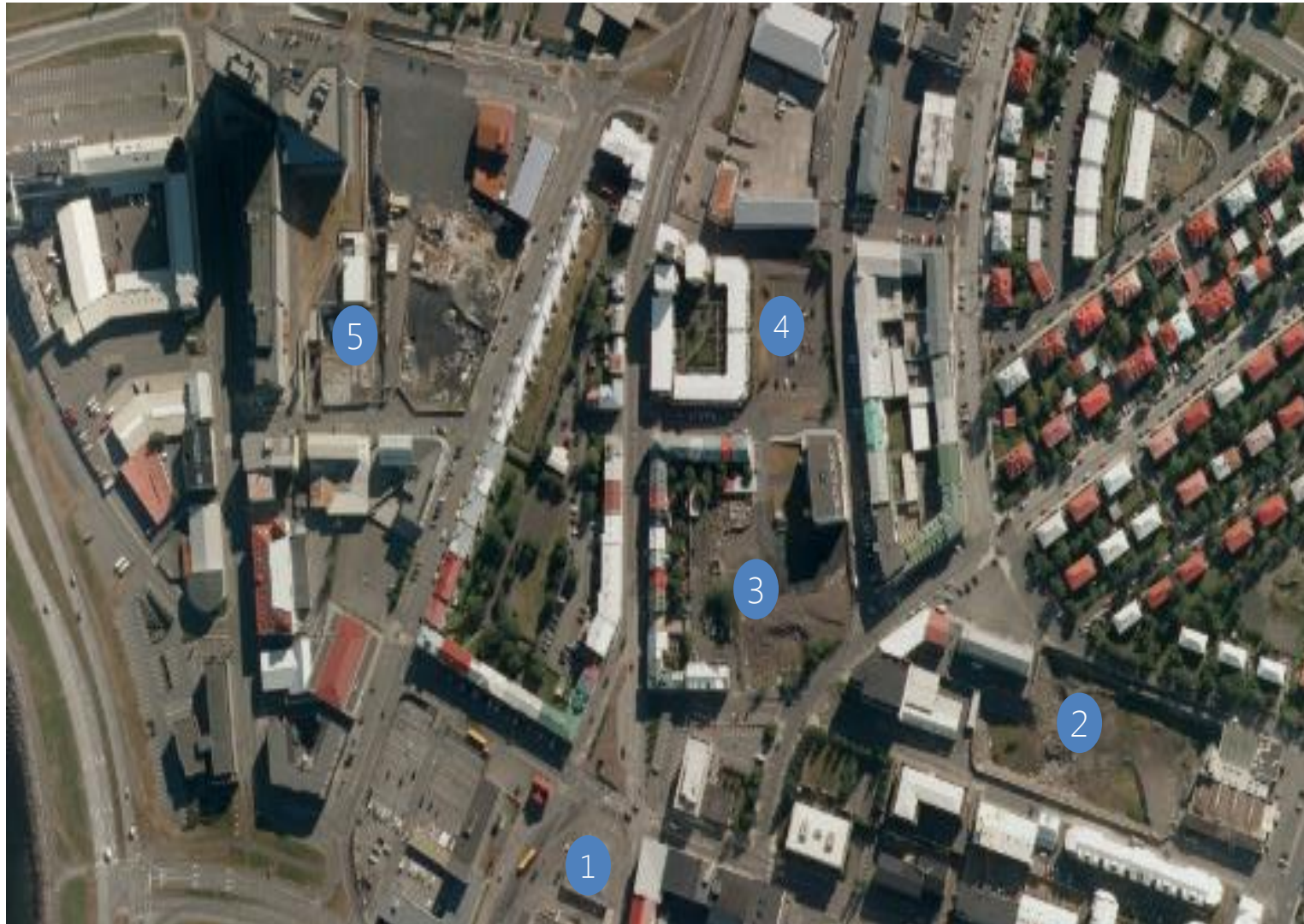
Frakkastígsreitur



Íbúðir, atvinna og
þjónusta.

Skipulag samþykkt

Framkvæmdir,
óráðið



1. Hlemmur
2. Einholt/Þverholt
3. Hampiðjan
4. Brautarholt
5. Hótel Höfðatorg

Einholt - Þverholt



Búseti byggir
230 íbúðir
Skipulag tilbúið
Framkvæmdir
hafnar

Hampiðjureitur



140 íbúðir

12.000 fm.

Skipulag samþykkt

Framkvæmdir
hafnar

Fyrsti áfangi
tilbúinn til
afhendingar í lok
árs 2014





FS byggir
100 stúdenta-
íbúðir

Skipulag í
auglýsingu

Framkvæmdir
2014

Hótel Höfðatorg



17.000 m²

16 hæðir

350 herbergi

Bílageymsla 10.000
m²

Verk hafið

Vísindagarðar HÍ



10 lóðir – 60.000 m²

Byggingarmagn um
74.000 m²

Deiliskipulag
samþykkt

Samstarf um
uppbyggingu
þekkingarsvæðis í
Vatnsmýri

Hátæknisetur Alvogen



12.000 m²

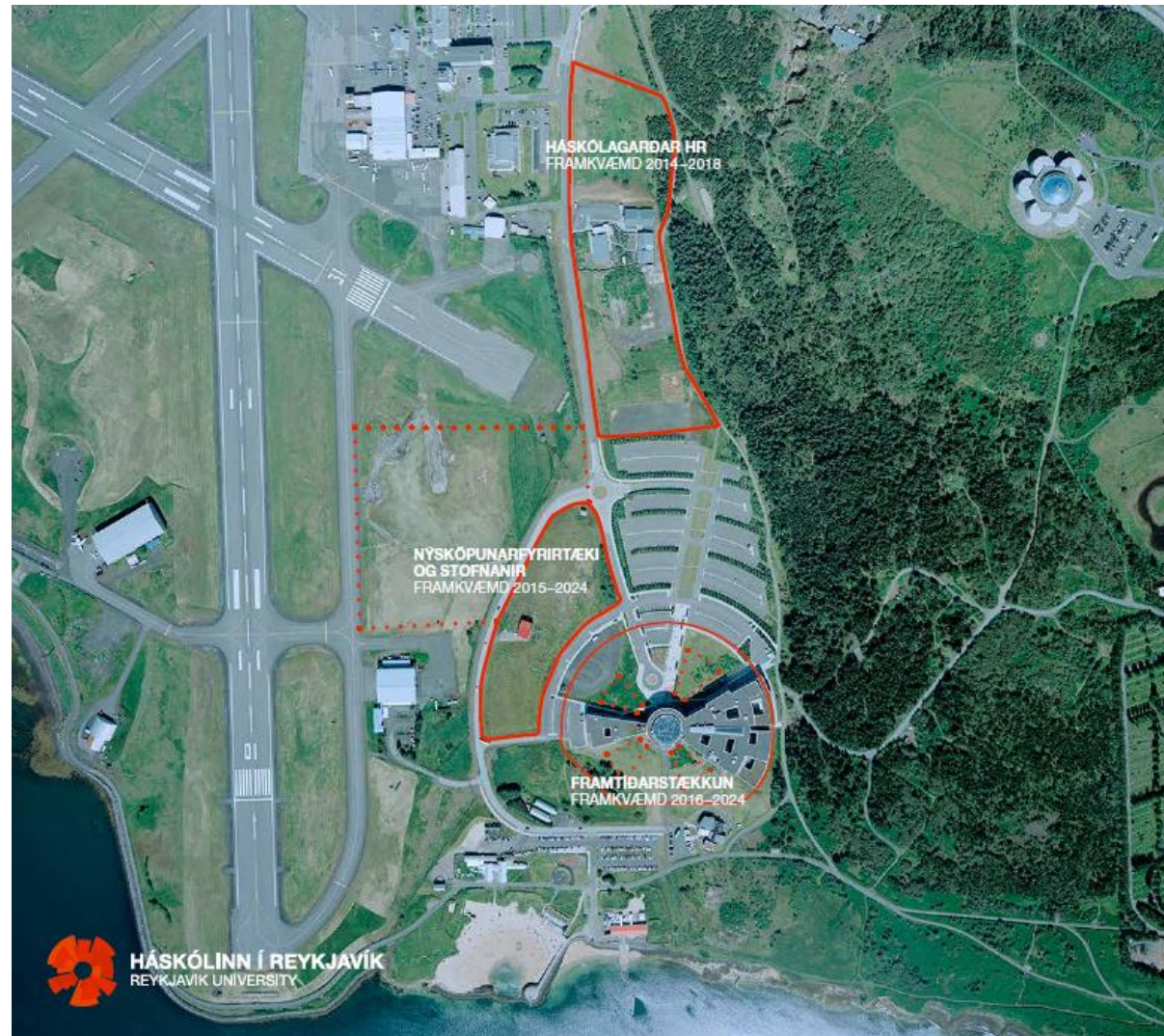
200 manna vinnustaður

Höfuðstöðvar,
þróunarsetur og
framleiðsla á
samheitalíftæknilyfjum

Deiliskipulag samþykkt

Framkvæmdir hafnar





Háskólasvæði HR er um 200.000 m²

Núverandi húsnæði HR er 30.000 m²
en má að hámarki verða 45.000 m²

30.000 m² lóð ætluð fyrir 300 – 400
íbúðir stúdenta ásamt leikskóla

20.000 m² lóð ætluð fyrir
nýsköpunarfyrirtæki og stofnanir

Framkvæmdir 2015-2018



175 íbúðir

Byggingarmagn um
20.000 m²

Framkvæmdir fyrri
áfanga, 89 íbúðir eru
hafnar

Verklok fyrri áfanga
áætluð 2015

Framkvæmdatími seinni
áfanga er 2014 - 2015



KANON ARKITEKTAR

175 íbúðir

Byggingarmagn um
20.000 m²

Framkvæmdir fyrri
áfanga, 89 íbúðir eru
hafnar

Verklok fyrri áfanga
áætluð 2015

Framkvæmdatími seinni
áfanga er 2014 - 2015

Úlfarsárdalur



700 íbúðir í
núverandi
skipulagi

Reykjavíkurborg
seldi lóðir undir
88 íbúðaeiningar
sumarið 2013

Lausar lóðir fyrir
166

íbúðaeiningar í
Úlfarsárdal og
Reynisvatnsási

Ný fjölbýli við Skyggnisbraut



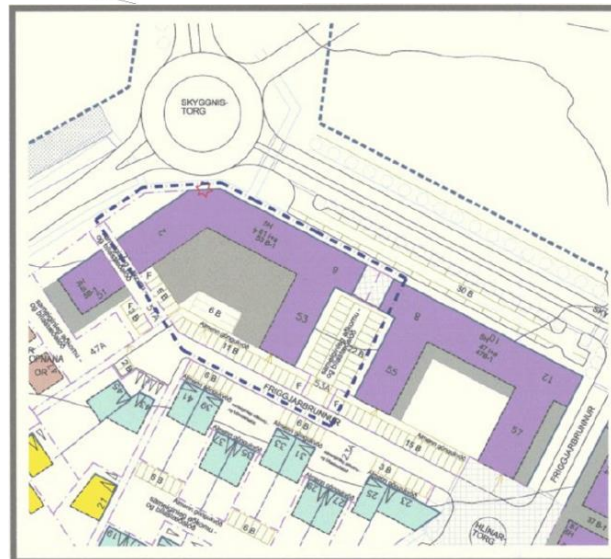
112 íbúðir

Byggingarmagn um
16500 m²

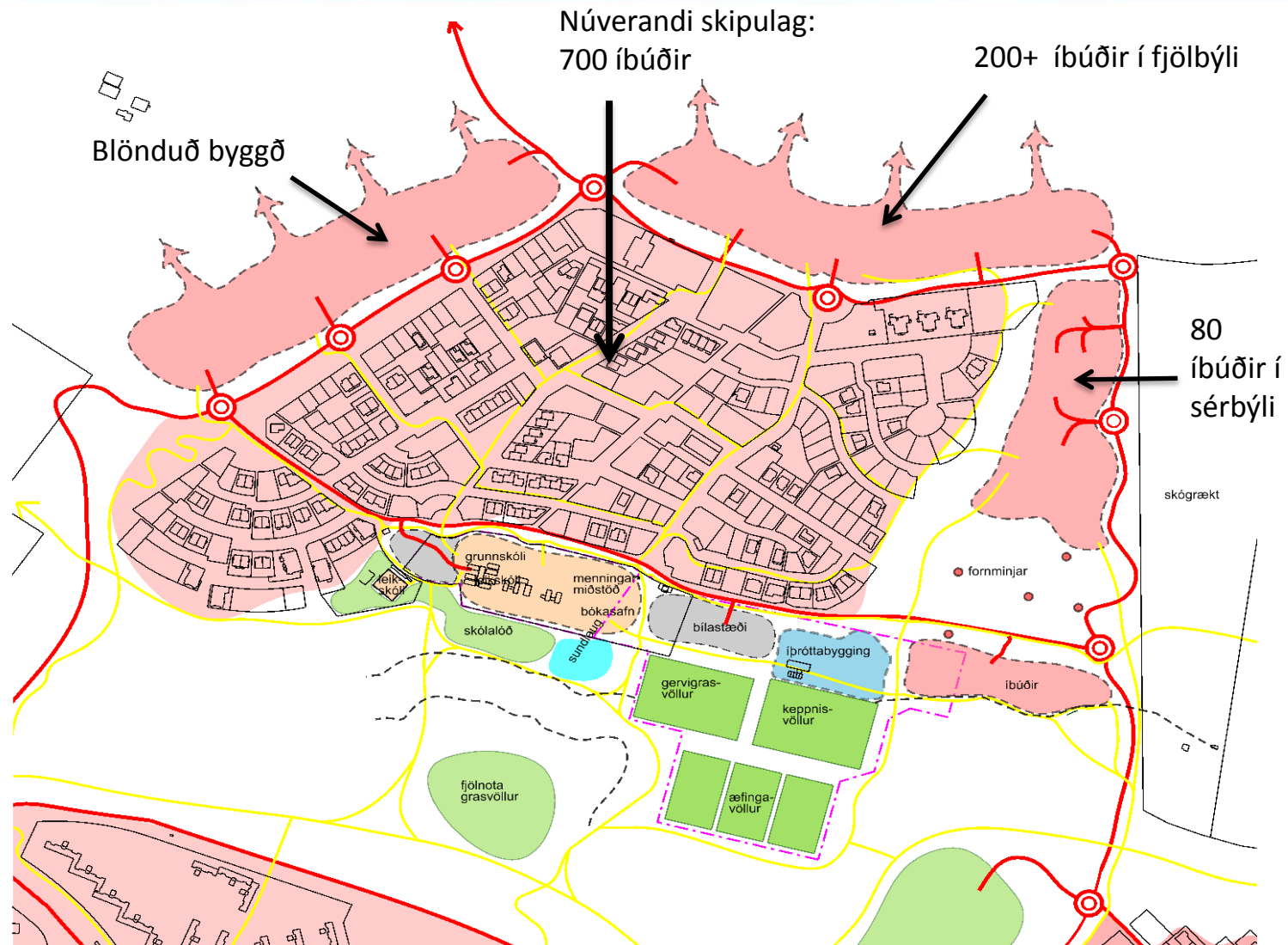
Framkvæmdir fyrri
áfanga, 51 íbúðir eru
hafnar

Verklok fyrri áfanga
áætluð desember 2014

Framkvæmdatími seinni
áfanga er 2014-2016

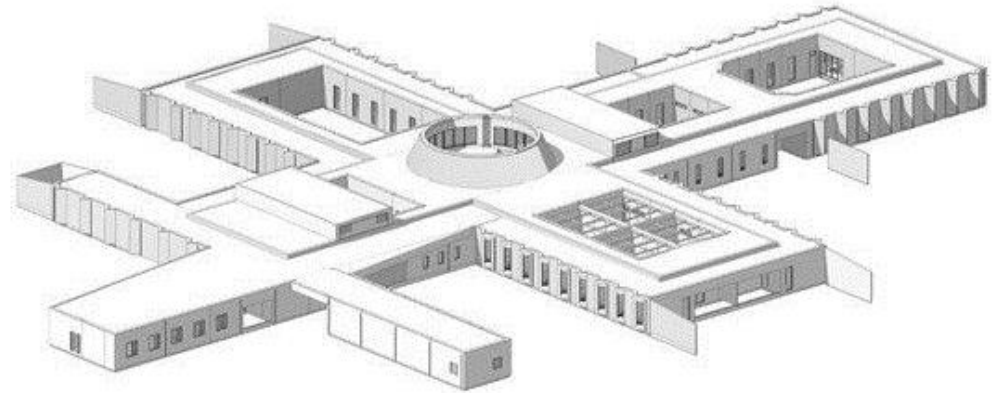


Úlfarsárdalur - stækkun



Hugsanlegir
stækkunar-
möguleikar
Úlfarsárdals

Fangelsi á Hólmsheiði



Heildarlóð: 37.410 m²

Hámarkshæð
bygginga er 8m

Deiliskipulag
samþykkt

Framkvæmdir hafnar



Uppbygging í Reykjavík

■ Uppbyggingar- og þróunarreitir



Nýr landspítali



Byggingarmagn

87.000 m²

Byggingaraðili
ríkissjóður

Framkvæmdatími
óákveðin

Sjúkrahótel í þróun



BORGARTÚN 41 og KIRKJUSANDUR 2 DEILISKIPULAG í vinnslu

Lóðastærð: 56.500 m²

Starfsemi: Atvinnustarfsemi og íbúðir

Áætlað byggingarmagn: 60.000 - 70.000 m²



Byggingarmagn um
60.000 m²

Í þróun

Deiliskipulagstillaga í
vinnslu

Framkvæmdatími
óákveðin



Stærð svæðis
230.000 m²

Blönduð byggð um
800 íbúðir

Land í eigu ríkis og
borgar

Skipulagsvinna ekki
hafin

Beðið eftir
flugvallarnefnd



Blönduð byggð íbúðir og
atvinnustarfsemi

600 íbúðir

Lóðir í eigu Valsmanna
ehf. og borgarinnar

Undirbúningsvinna í
gangi

Beðið eftir
flugvallarnefnd



Blönduð byggð íbúðir og
atvinnustarfsemi

600 íbúðir

Lóðir í eigu Valsmanna
ehf. og borgarinnar

Undirbúningsvinna í
gangi

Beðið eftir
flugvallarnefnd



400 íbúðir
Framkvæmdatími
2016 - 2020



Einn stærsti
þéttingarreitur
borgarinnar

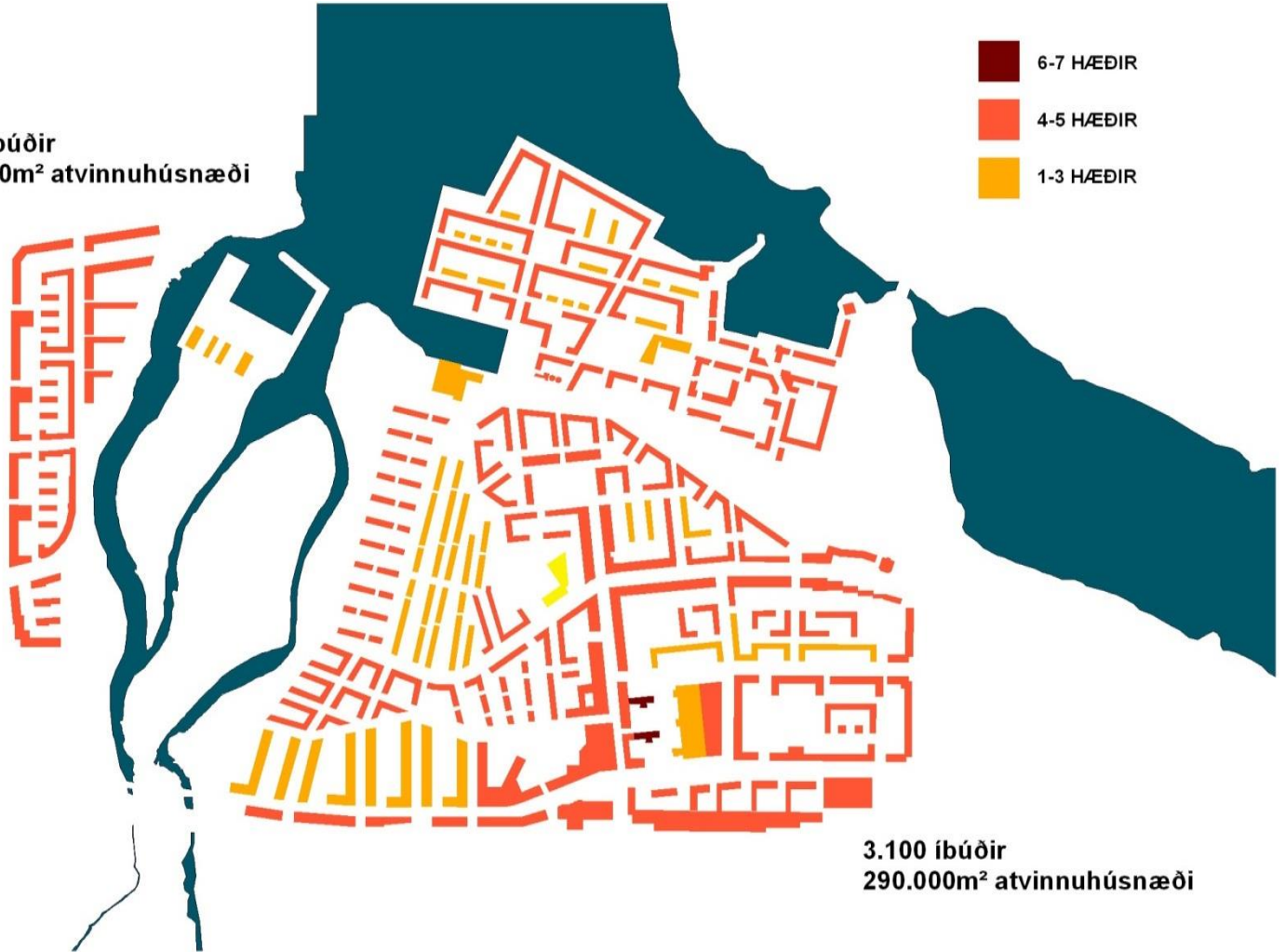
3.500 íbúðir

340.000 m²
atvinnuhúsnæði

Skipulagsvinna ekki
hafin



400 íbúðir
50.000m² atvinnuhúsnæði



3.100 íbúðir
290.000m² atvinnuhúsnæði

Einn stærsti
þéttingarreitur
borgarinnar

3.500 íbúðir

340.000 m²
atvinnuhúsnæði

Skipulagsvinna ekki
hafin

