



# Hlutverk menntunar við myndun klasa og þekkingarkjarna

Dr. Runólfur Smári Steinþórsson,  
prófessor

Viðskiptafræðideild Háskóla Íslands  
Rannsóknarmiðstöð stefnu og samkeppnishæfni



HÁSKÓLI ÍSLANDS  
VIÐSKIPTAFRÆÐIDEILD



## Yfirlit yfir fyrirlesturinn:

- Árangursrík fyrirtæki eru lykill að hagsæld...
- Hvað getur gert fyrirtæki árangursríkari...
- Virkir klasar ýta undir árangur fyrirtækja...
- Klasar – samsafn og jákvætt samhengi...
- Hvað er klasi og hverjar eru víddirnar...
- Þróun klasa – hlutverk menntunar...
- Þróun klasa – tilurð þekkingarkjarna...
- Menntastofnanir lyklar að öflugum þekkingarkjarna...





## Stutt um fyrirlesarann:

- Cand.oecon H.Í.(´86), Cand.merc (´90), Ph.D. (´95) frá CBS
- Prófessor í stjórnun og stefnumótun við viðskiptafræðideild Háskóla Íslands
- Forsvarsmaður Rannsóknarmiðstöðvar stefnu og samkeppnishæfni, innan Viðskiptafræðistofnunar Háskóla Íslands
- Helstu kennslugreinar og rannsóknarsvið:
  - **Stefnumótun fyrirtækja, Samkeppnishæfni, Skipulagsheildir og stjórnun, Stjórnarhættir og Þjónustustjórnun**
- Netfang: rsmari@hi.is, sími: 8971914



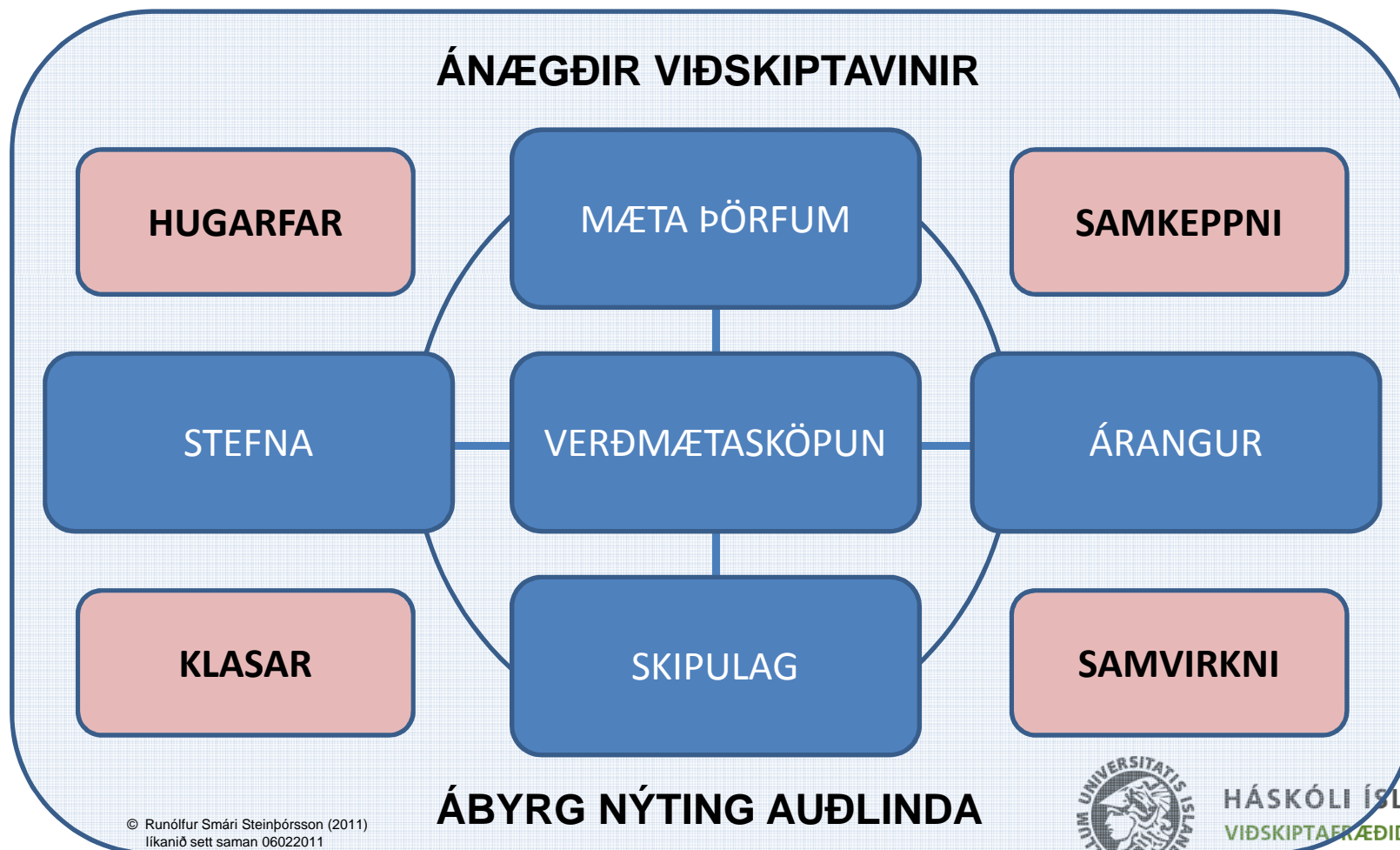


# ÁRANGURSRÍK FYRIRTÆKI ERU LYKILL AÐ HAGSÆLD Í ÍSLENSKU SAMFÉLAGI



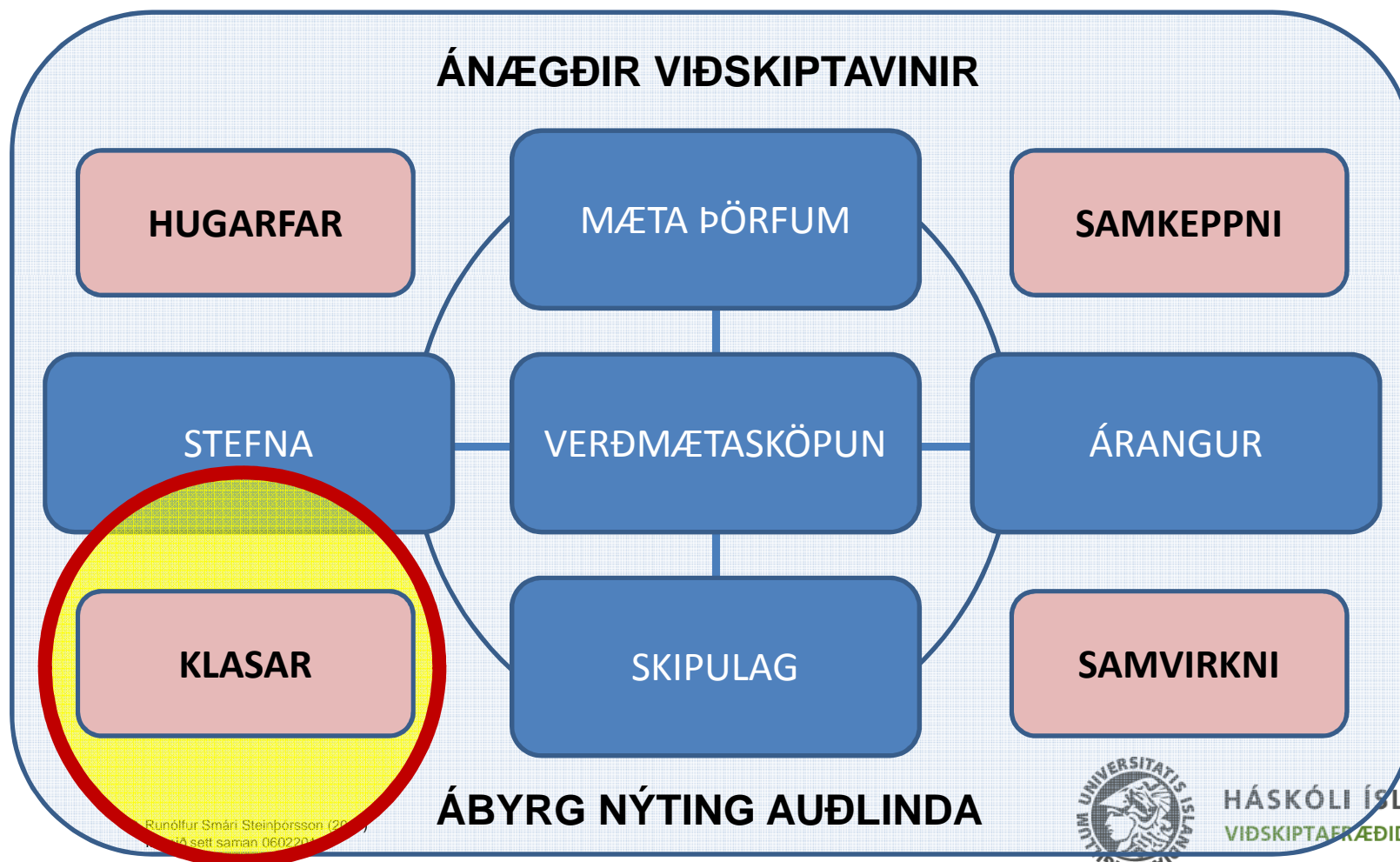


# Hvað getur gert FYRIRTÆKI árangursríkara?





# Hvað getur gert FYRIRTÆKI árangursríkara?





# Virkir **KLASAR** stuðla að árangri

- **Klasar ýta undir framleiðni og hagsæld...**

- Bæta aðgengi að framleiðsluþáttum
- Auðvelda samskipti og viðskipti...
- Ýta undir miðlun þekkingar...
- Auðvelda samanburð og aðgreiningu á milli aðila...

- **Klasar ýta undir nýhugsun og nýsköpun...**

- Meiri nánd og virkni opnar hugann fyrir tækifærum...
- Samstarf og samstilling ýtir undir sköpun þekkingar...
- Samspilið gerir tilraunastarf auðveldara...
- Möguleikar á sérhæfingu og stofnun nýrra fyrirtækja...



**KLASAR\*** ERU SAMSAFN AF  
FYRIRTÆKJUM OG STOFNUNUM  
SEM TENGJAST Á MARGAN HÁTT  
Á TILTEKNU STARFSVIÐI  
Á TILTEKNU SVÆÐI

\* Tekið er mið af skilgreiningu Michaels Porters (2008)







## Klassi er...

- **KLASI** er þannig sérstakt og jákvætt samhengi fyrir **FYRIRTÆKI** og **ALLT ATHAFNALÍF** tengt tilteknu sviði og á tilteknum stað...

# Samsafn af hverju er klasi...\*



\* Stuðst við mynd frá Örjan Sölvell (2009), en skýringar á íslensku settar saman af RSS.

Erindi á Menntadegi iðnaðarins 9. febrúar 2011

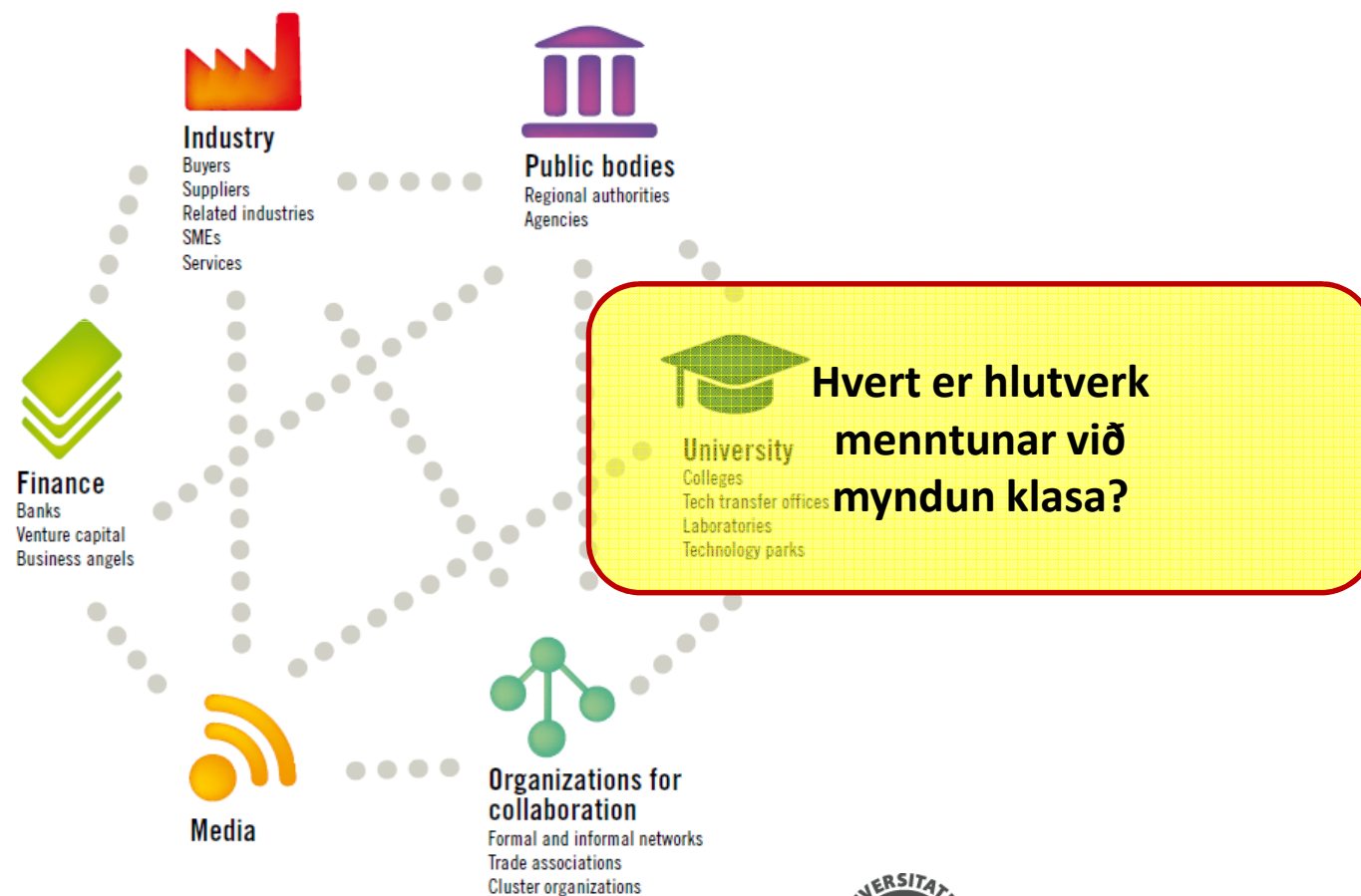


HÁSKÓLI ÍSLANDS  
VIÐSKIPTAFRÆÐIDEILD

Runólfur Smári Steinþórsson, prófessor



# Samsafn af hverju er klasi...\*



\* Mynd frá Örjan Sölvell (2009)





# Virkir KLASAR stuðla að árangri

- Klasar ýta undir framleiðni og hagsæld...

- Bæta aðgengi að framleiðslupáttum
- Auðvelda samskipti og viðskipti...
- **Ýta undir miðlun þekkingar...**
- Auðvelda samanburð og aðgreiningu á milli aðila...

Klasar eru samsafn og samhengi þar sem menntun gegnir þýðingarmiklu hlutverki!



- Klasar ýta undir nýhugsun og nýsköpun...

- Meiri nánd og virkni opnar hugann fyrir tækifærum...
- **Samstarf og samstilling ýtir undir sköpun þekkingar...**
- **Samspilið gerir tilraunastarf auðveldara...**
- Möguleikar á sérhæfingu og stofnun nýrra fyrirtækja...



HÁSKÓLI ÍSLANDS  
VIÐSKIPTAFRÆÐIDEILD



# Víddir sem varpa ljósi á klasa, þ.m.t. stöðu þeirra og þróun...\*

1. Samsöfnunin – stærðin á klasanum...
2. Virkni, gæði, dýpt og styrkur tengslanna sem eru til staðar bæði inn á við milli aðila í klasanum og út á við (þ.m.t. alþjóðlega)...
3. **Staða klasans í mótunar- og þroskaferlinum...**
4. Umfang áætlana og stefnumiðaðs starfs í þróun og eflingu klasans...

\* Heimild: Örjan Sölvell (2009)

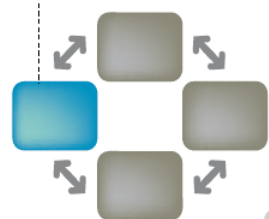




# Klasi fer að taka á sig mynd á tilteknum stað...\*

Kveikjan að myndun klasa eru oft sérstakar aðstæður sem fela í sér frjóan jarðveg fyrir samvirkni...

Natural factor advantage  
History and culture  
Unique skill



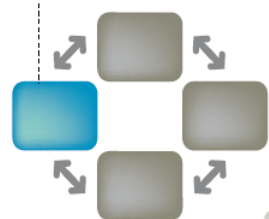
\* Stuðst við mynd frá Örjan Sölvell (2009), en skýringar á íslensku settar saman af RSS.



# Klasi fer að taka á sig mynd á tilteknum stað...\*

Kveikjan að myndun klasa eru oft sérstakar aðstæður sem fela í sér frjóan jarðveg fyrir samvirkni...

Natural factor advantage  
History and culture  
Unique skill



Menntastofnanir leggja grunninn að þeim frjósama jarðvegi sem kann að vera til staðar – ekki síst þekkingu og grundvöll að færni!



\* Stuðst við mynd frá Örjan Sölvell (2009), en skýringar á íslensku settar saman af RSS.



# Klasi fer að taka á sig mynd á tilteknum stað...\*



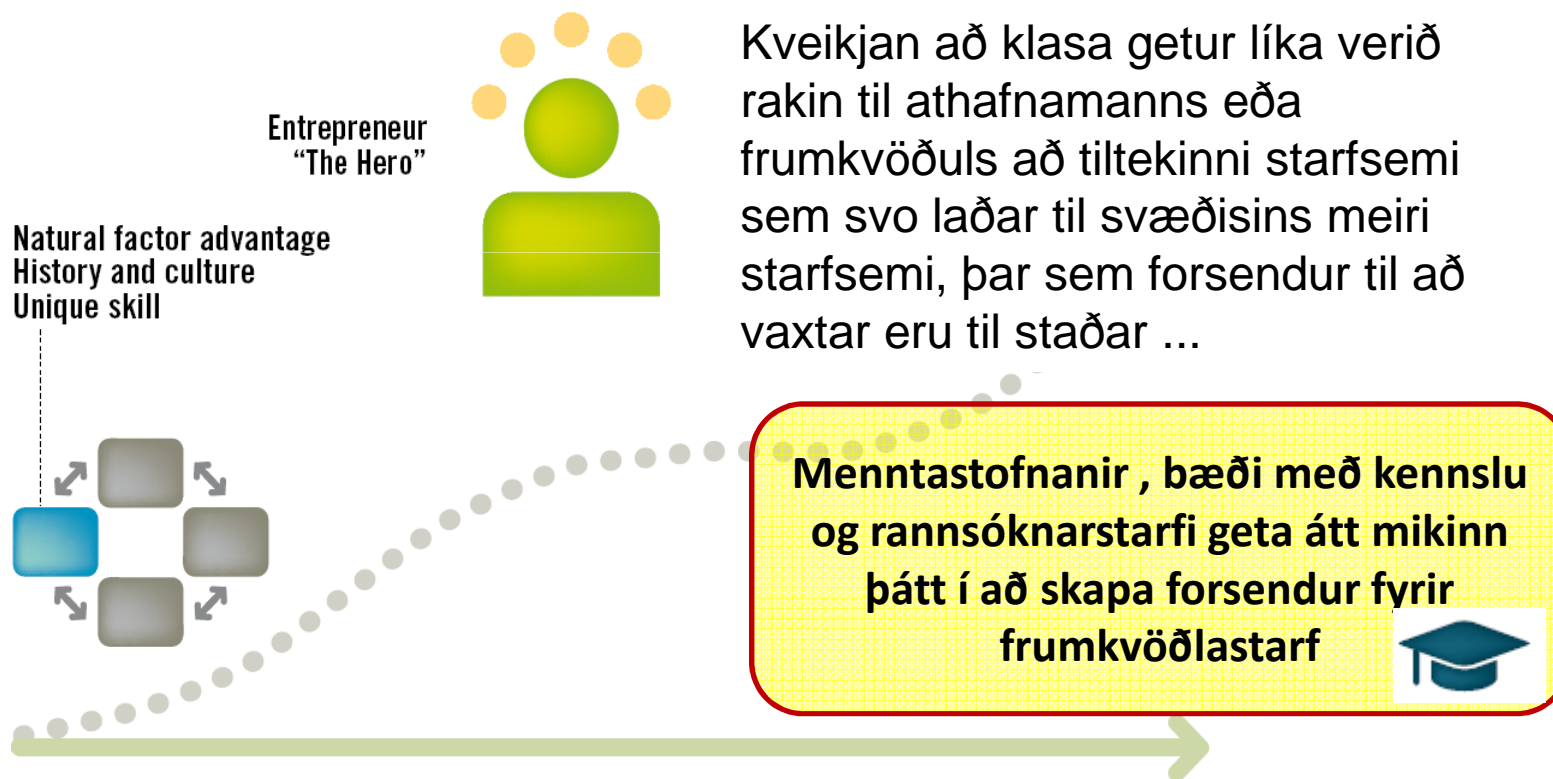
\* Stuðst við mynd frá Örjan Sölvell (2009), en skýringar á íslensku settar saman af RSS.







# Klasi fer að taka á sig mynd á tilteknum stað...\*

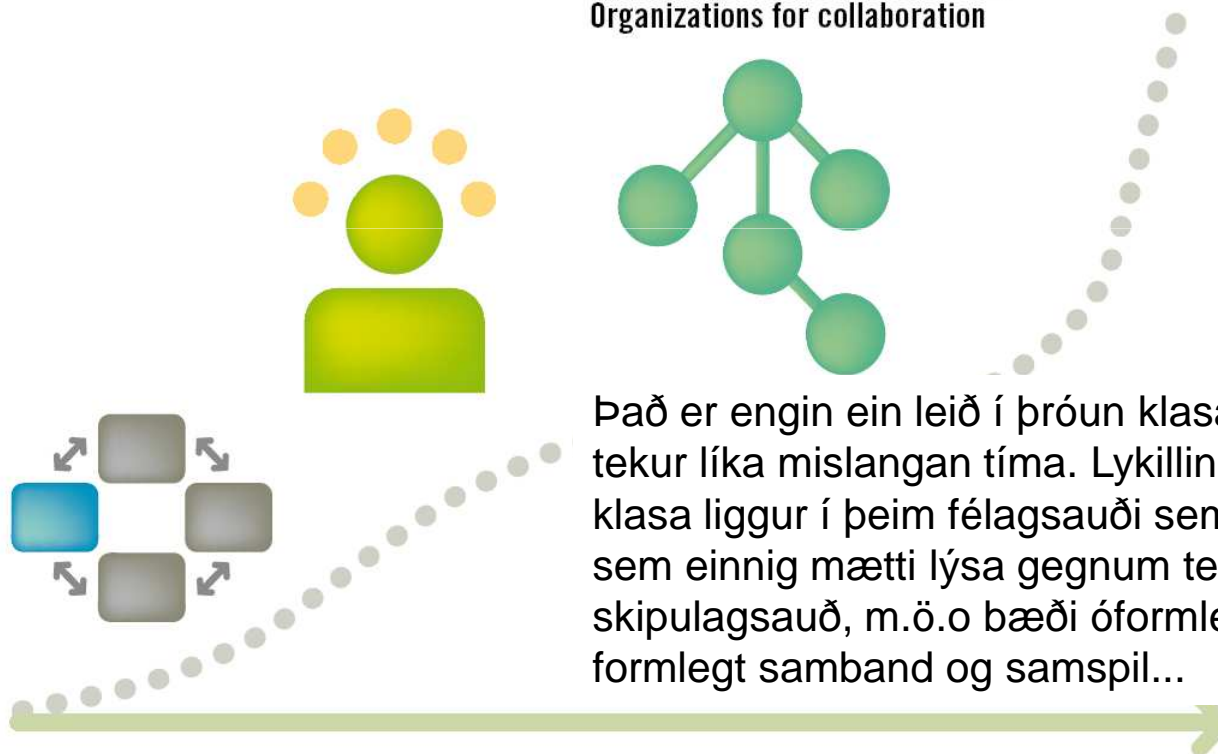


\* Stuðst við mynd frá Örjan Sölvell (2009), en skýringar á íslensku settar saman af RSS.



# Klasinn þróast...\*

Social capital  
Formal and informal networks  
Personal and corporate networks  
Organizations for collaboration



Það er engin ein leið í þróun klasa. Þróunin tekur líka mislangan tíma. Lykillinn að virkni klasa liggur í þeim félagsauði sem verður til, sem einnig mætti lýsa gegnum tengslaauð og skipulagsauð, m.ö.o bæði óformlegt og formlegt samband og samspil...

\* Stuðst við mynd frá Örjan Sölvell (2009), en skýringar á íslensku settar saman af RSS.

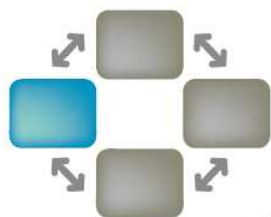
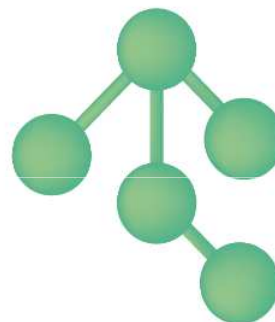


## Klasinn þróast...\*

Innan menntastofnana er rækt lögð við MANNAUÐINN í samfélaginu sem hlýtur að vera forsenda fyrir öflugum félagsauði



Social capital  
Formal and informal networks  
Personal and corporate networks  
Organizations for collaboration



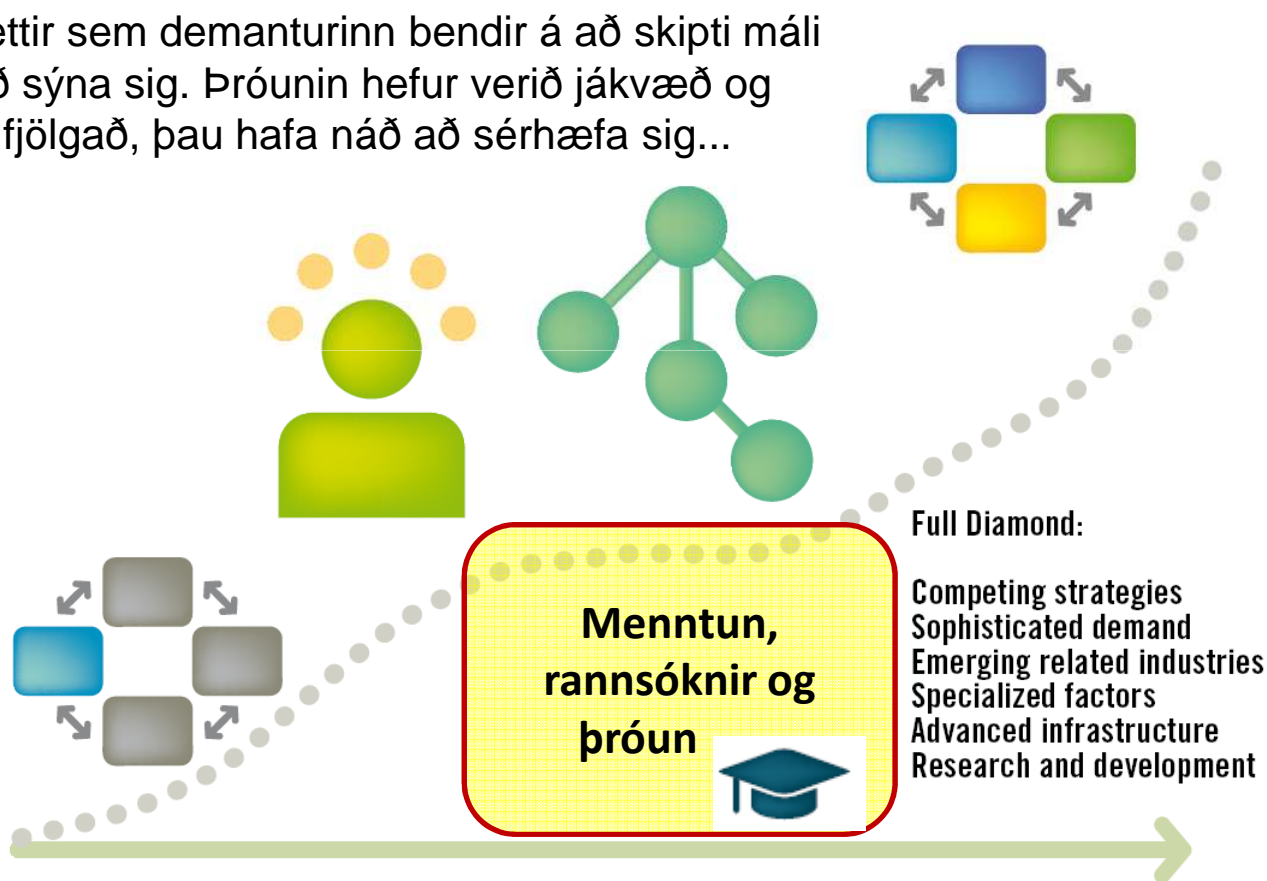
Það er engin ein leið í þróun klasa. Þróunin tekur líka mislangan tíma. Lykillinn að virkni klasa liggur í þeim félagsauði sem verður til, sem einnig mætti lýsa gegnum tengslaauð og skipulagsauð, m.ö.o bæði óformlegt og formlegt samband og samspil...

\* Stuðst við mynd frá Örjan Sölvell (2009), en skýringar á íslensku settar saman af RSS.



# Klasinn verður enn virkari...\*

Allir þeir þættir sem demanturinn bendir á að skipti máli eru farnir að sýna sig. Þróunin hefur verið jákvæð og fyrirtækjum fjölgað, þau hafa náð að sérhæfa sig...



\* Stuðst við mynd frá Örjan Sölvell (2009), en skýringar á íslensku settar saman af RSS.



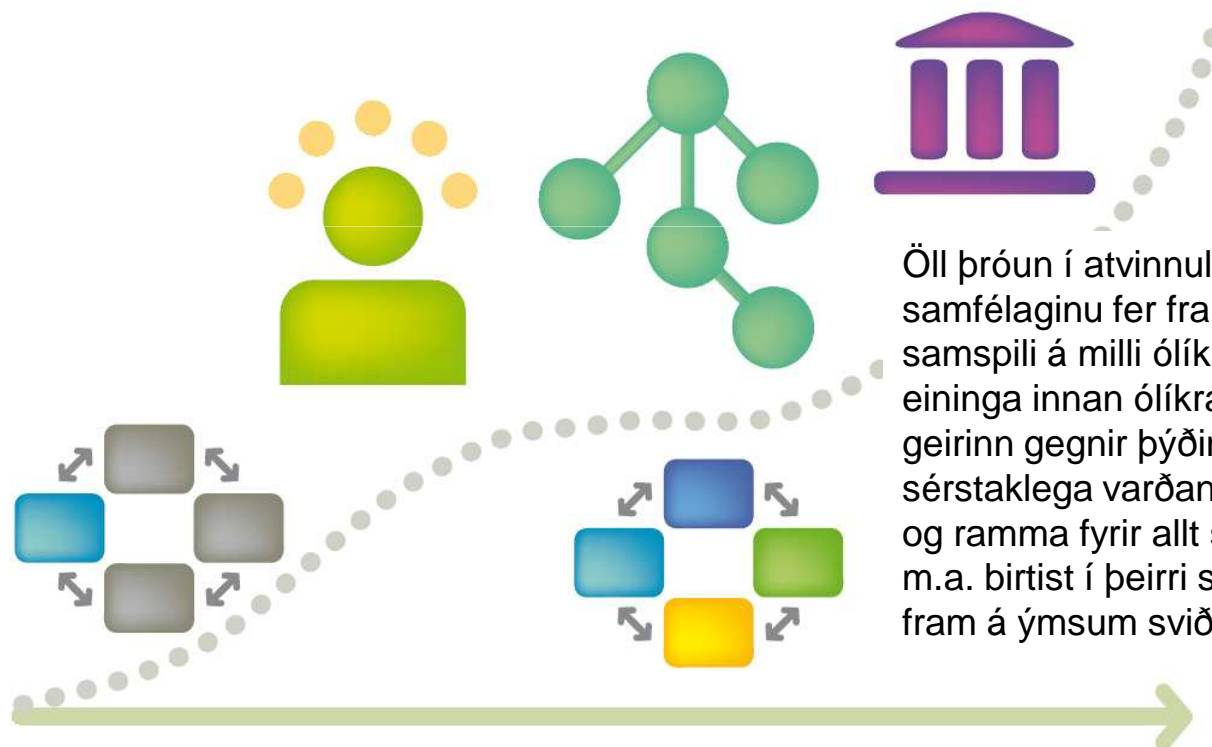
# Stefnumörkun hjá hinu opinbera...



National/regional policy and programs:

Science/innovation policy  
Regional policy  
Industry/SME/entrepreneurship policy  
Cluster policy and programs

Stefnumörkun á  
sviði mennta og  
vísinda...



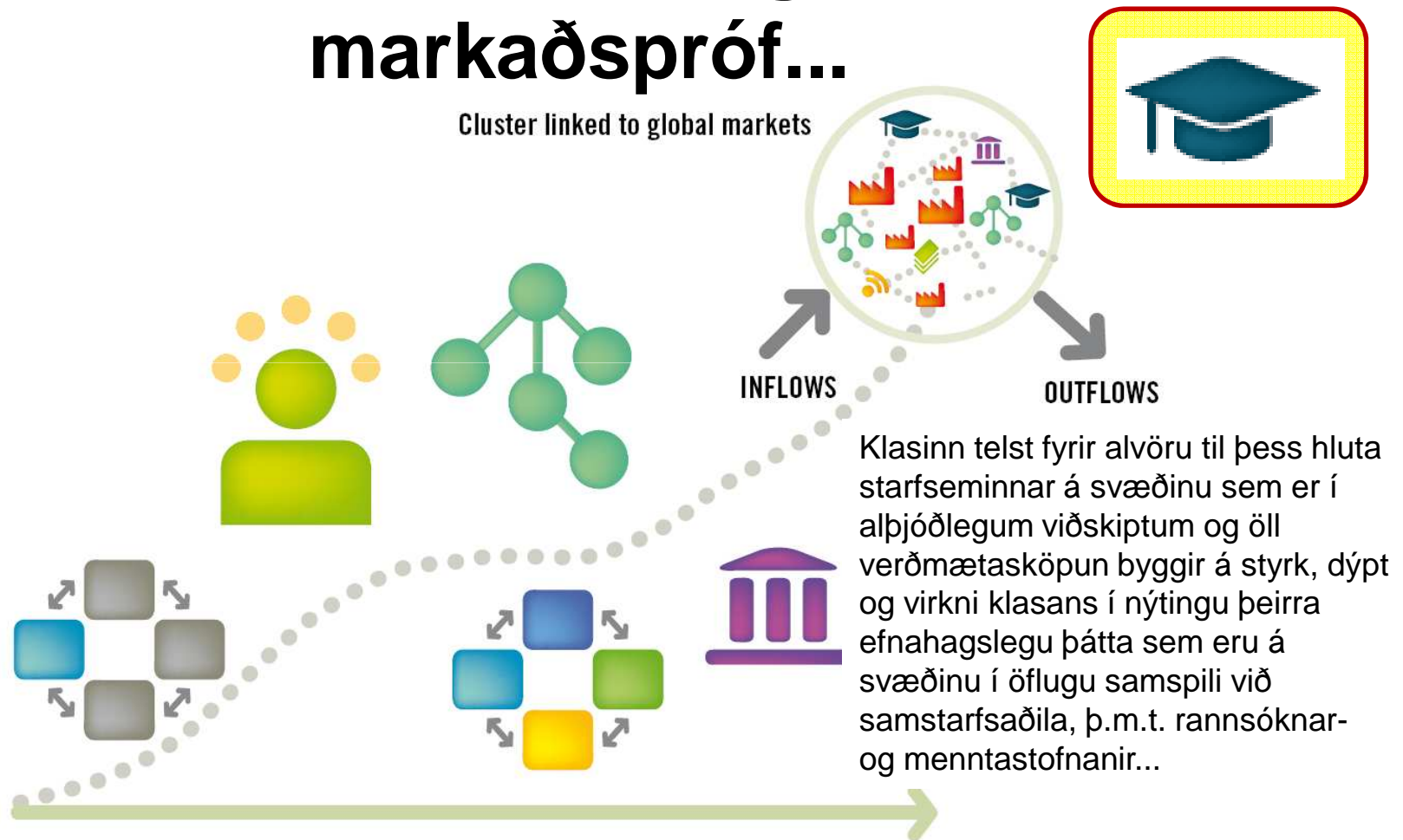
Öll þróun í atvinnulífinu og samfélaginu fer fram í samhengi og samspili á milli ólíkra skipulags-eininga innan ólíkra geira. Opinberi geirinn gegnir þýðingarmiklu hlutverki sérstaklega varðandi grunnforsendur og ramma fyrir allt starf klasans sem m.a. birtist í þeirri stefnu sem lögð er fram á ýmsum sviðum...

\* Stuðst við bók Örjan Sölvell (2009), en skýringar á íslensku settar saman af RSS.



# Klasi sem er vel virkur og hefur staðist markaðspróf...

Cluster linked to global markets



Klasinn telst fyrir alvöru til þess hluta starfseminnar á svæðinu sem er í alþjóðlegum viðskiptum og öll verðmætasköpun byggir á styrk, dýpt og virkni klasans í nýtingu þeirra efnahagslegu þátta sem eru á svæðinu í öflugum samspili við samstarfsaðila, þ.m.t. rannsóknar- og menntastofnanir...

\* Stuðst við mynd frá Örjan Sölvell (2009), en skýringar á íslensku settar saman af RSS.

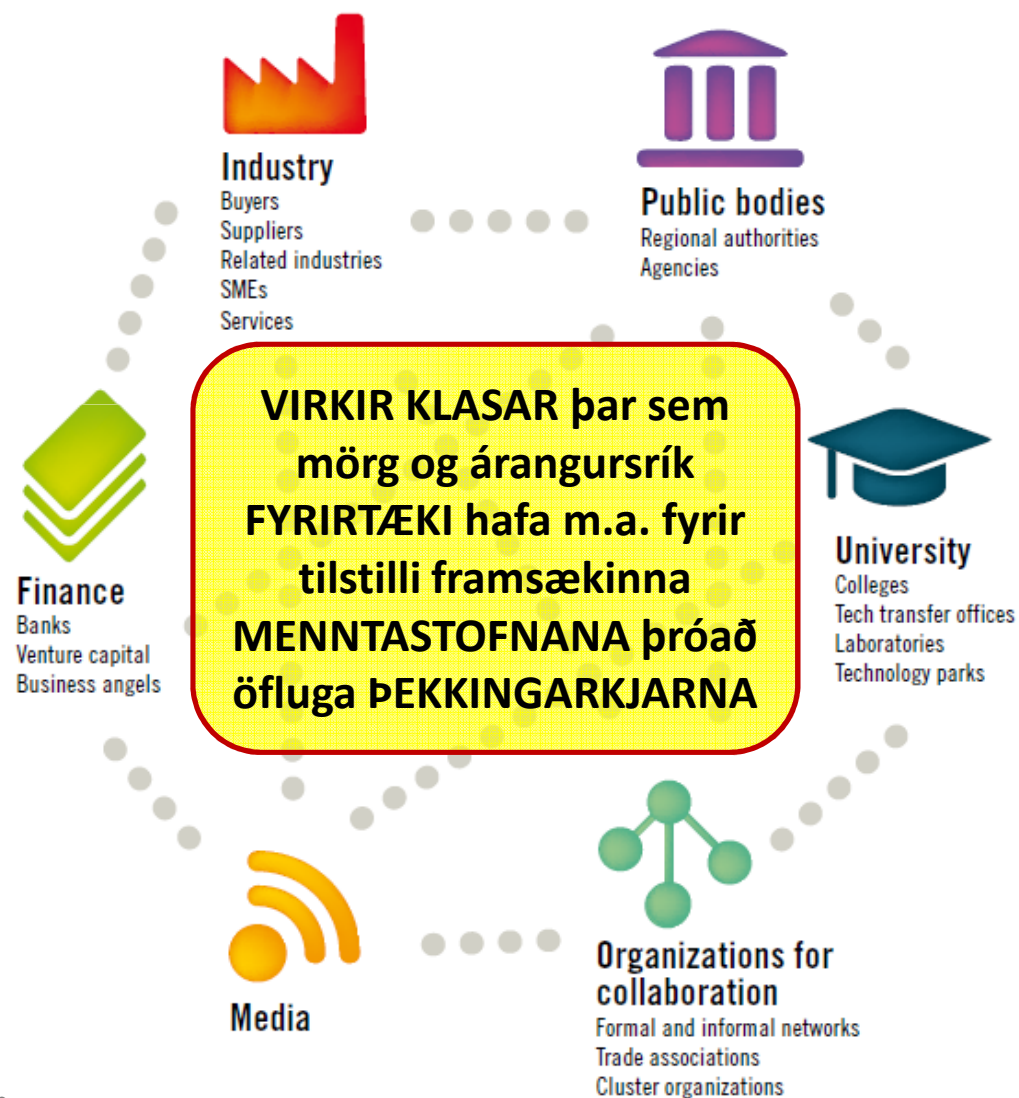


# HLUTVERK MENNTUNAR VIÐ MYNDUN KLASA OG ÞEKINGARKJARNA





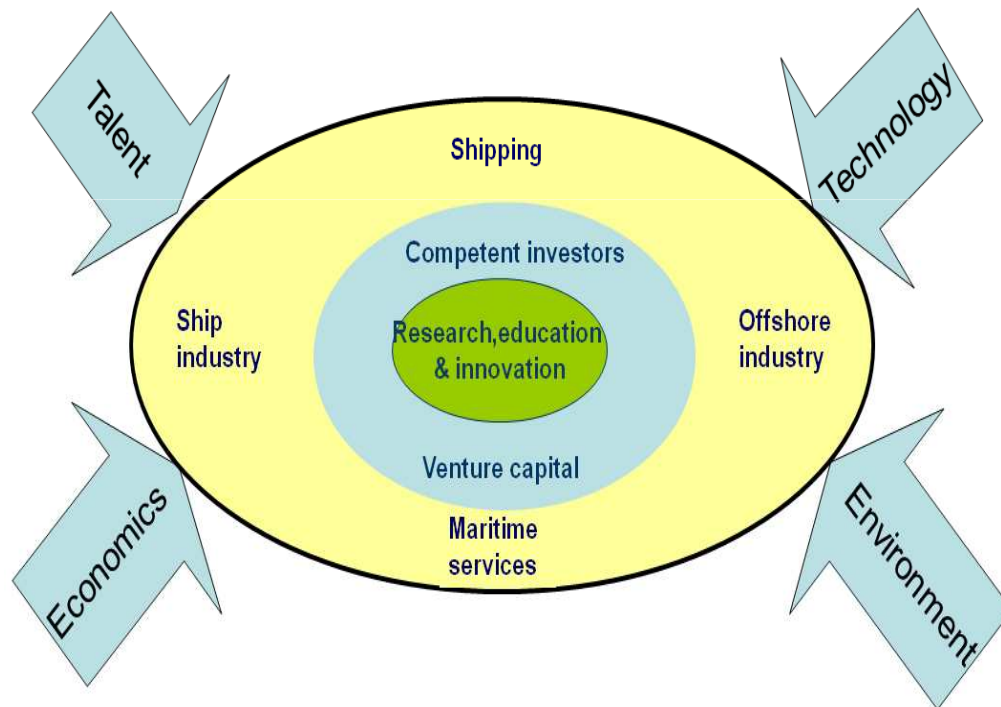
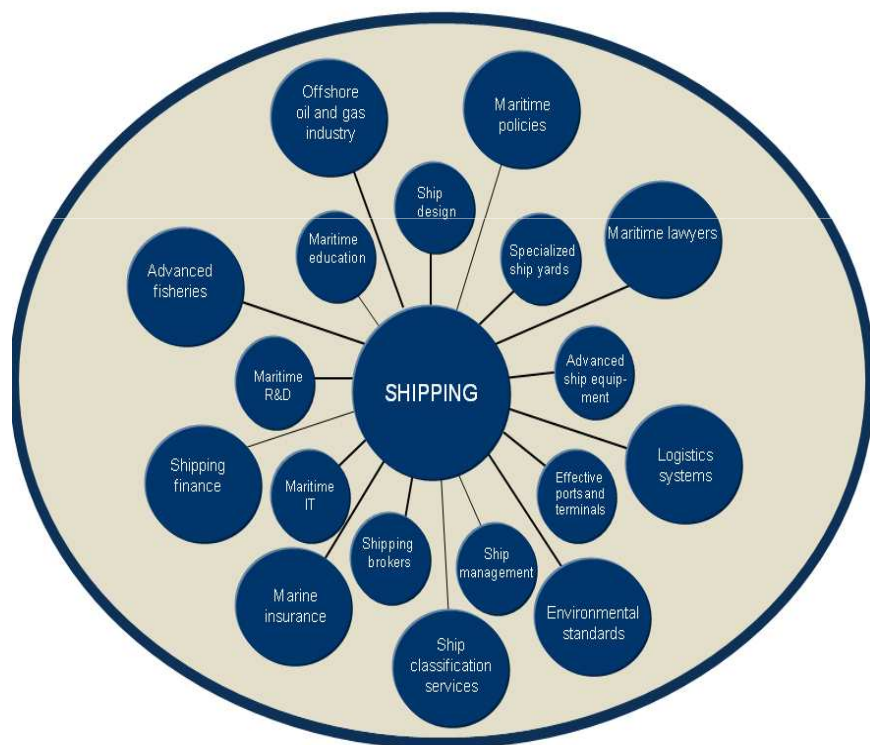
# Þekkingarkjarnar







# Öflugur klasi skapar aðstæður fyrir þróun þekkingarkjarna...



\* Stuðst við myndir frá Torger Reve (2010)

Erindi á Menntadegi iðnaðarins 9. febrúar 2011

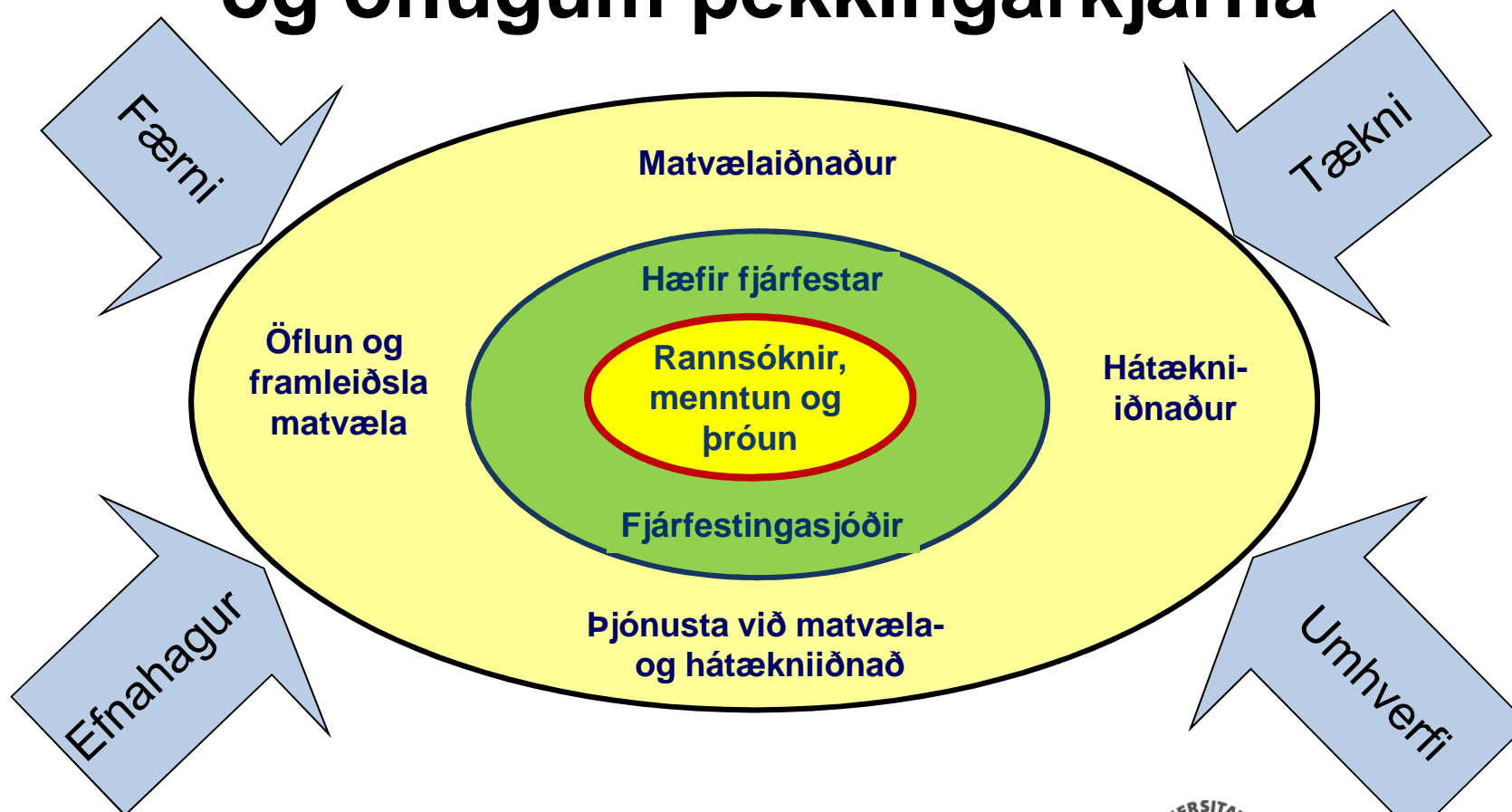


HÁSKÓLI ÍSLANDS  
VIÐSKIPTAFRÆÐIDEILD

Runólfur Smári Steinþórsson, prófessor



# Menntastofnanir eru lyklar að virkum og öflugum þekkingarkjarna



\* Byggt á mynd frá Torger Reve (2010)

Erindi á Menntadegi iðnaðarins 9. febrúar 2011



HÁSKÓLI ÍSLANDS  
VIÐSKIPTAFRÆÐIDEILD

Runólfur Smári Steinþórsson, prófessor



# Takk fyrir

Dr. Runólfur Smári Steinþórsson, prófessor  
Viðskiptafræðideild Háskóla Íslands  
Rannsóknarmiðstöð stefnu og samkeppnishæfni



HÁSKÓLI ÍSLANDS  
VIÐSKIPTAFRÆÐIDEILD