



Starfsmenntun – hvert skal stefna?

National dialogue on structural sustainability in education and training – Natlogue

Elín Thorarensen, M.Ed., MPM.



Education and Culture DG

Lifelong Learning Programme





Tilurð verkefnis

- Sótt um styrk frá Ævinámsáætlun ESB 2010
- Aukin þörf á samtölum og samræðu um hvernig auka megi þátttöku fólks í námi og gera nám árangursríkara (minnka brotthvarf)
- Styrk ætlað að tryggja "sterka stofnanalega skuldbindingu, samræmingu, samráð og tengslamyndun milli allra hagsmunaaðila"

Markmið verkefnis

- Að efla samráð hagsmunaaðila í starfsnámi og framhaldsfræðslu í ljósi breytinga á lögum
- Huga að framtíðarsýn og stefnumótun í starfsmenntun





Aðgerðir

- Fundir með öllum starfsgreinaráðum og hagsmunaaðilum
 - 12 fundir haustið 2011
- Landshluta fundir
 - 6 fundir vorið 2012
- Ráðstefna – vor 2012
- Vefsíða verkefnis á heimasíðu ráðuneytis
- Tenging við önnur verkefni
- Lokaskýrsla





Markmið funda

- Ræða framtíðarsýn starfsmenntunar með tilliti til uppbyggingar hennar
- Ræða hvernig gera má starfsmenntun sýnilegri og eftirsóknarverðari fyrir nemendur óháð aldri, kyni, **búsetu og uppruna**
- Efla samskipti og samráð hagsmunaaðila í ljósi breytinga á lögum
- Ræða framboð og eflingu starfsm. e. landshlutum
- Ræða þarfir landshlutans fyrir starfsmenntun

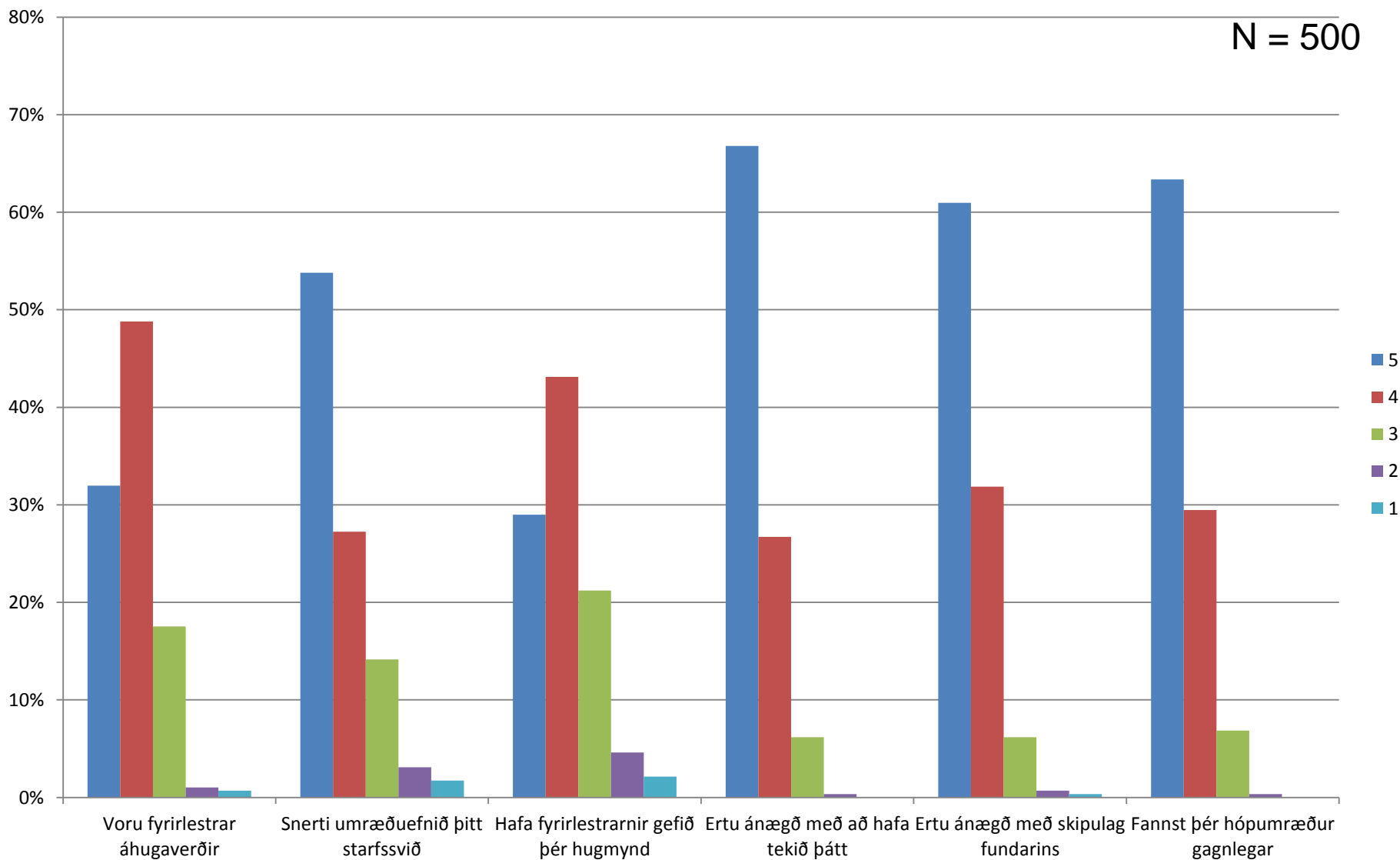
Skipulag landshlutfunda

- Skrá væntingar um fundinn á miða í upphafi
- Raðað skipulega á borð
- Fyrirlestur frá ráðuneyti
- Innlegg frá 2-3 nemendum
- Hópumræður
- Kynning á hópumræðum
- Fyrirlestur um menntun í þágu atvinnulífs á svæðinu
- Opnar umræður





Mat á haustfundum





Staða verkefnis

- Haldnir hafa verið 11 fundir með starfsgreinaráðum. Um 500 þátttakendur
- Starfsgreinaráð fá gögn af fundum til að vinna úr og kynna fyrir Starfsgreinanefnd í mars
- Haldnir hafa verið 4 landshlutafundir og tveir verða haldnir á næstu vikum





Punktar frá fundum

- Efla verklegt nám og námskynningar í grunnskólum. Beina kynningum meira til foreldra. Atvinnulífið komi markvisst að kynningum og gerð kynningarefnis.
- Skapa varanlegan samstarfsvettvang: Skóli – atvinnulíf – nemendur
- Auka virðingu fyrir starfsnámi



Punktar frá fundum

- Auka aðkomu nemenda í samstarfi og ákvarðanatöku
- Auka val og sveigjanleika í starfsnámi
- Efla markvisst eftirlit með vinnustaðanámi
- Efla notkun námsferilsbóka
- Efla raunfærnimat





Education and Culture DG

Lifelong Learning Programme

MENNTA- OG MENNINGARMÁLARÁÐUNEYTIÐ



Punktar frá landshluta fundum

- Menntunarframboð tekur ekki fyllilega mið af þörfum byggðarlagsins
- Vilja að nemendur geti klárað sitt nám í heimabyggð, ekki bara fyrstu 2 árin
- Vilja að sveinspróf séu tekin í heimabyggð
- Starfsnám of strákamiðað
- Vilja meira vald heim
- Tækifærin eru víða





Education and Culture DG

Lifelong Learning Programme

MENNTA- OG MENNINGARMÁLARÁÐUNEYTIÐ



Ráðstefna

- Verður haldin mánudaginn 23. apríl
- Um stefnumótun í starfsmenntun, samantekt á verkefningu og hvert það leiðir okkur
- Í samstarfi við Starfsgreinanevnd og fleiri hagsmunaaðila
- Tenging við önnur verkefni





Ávinningur

- Fundirnir hafa ýtt við fólki
- Samstarf og tengsl hafa komist á
- Landshluta fundir - hugmyndir hafa vaknað
- Sýnir fólki fram á þörf fyrir reglulegar umræður
- Fólk hefur væntingar um að starfsnám muni breytast

