

Samtök iðnaðarins
- Aðild að ESB -
Viðhorfsrannsókn meðal félagsmanna
Febrúar 2003

GALLUP

IMG

Skýrsla þessi og innihald hennar er eingöngu til innanhússnota hjá því fyrirtæki, stofnun eða einstaklingi sem hana keypti. Öll opinber birting eða dreifing er óheimil án skriflegs leyfis IMG Gallup.

Allur réttur áskilinn: © IMG Gallup

**IMG Gallup er aðili
að Gallup International**

Framkvæmd	4
Helstu niðurstöður	5
ÍTARLEGAR NIÐURSTÖÐUR	
SP. 1 Ertu fylgjandi eða andvíg(ur) aðild Íslands að Evrópusambandinu (ESB)?	6
SP. 2 Ertu hlynnt(ur) eða andvíg(ur) því að taka upp aðildarviðræður við ESB?	7
Sp. 3 Telur þú að það sé gott eða slæmt fyrir efnahag Íslands í heild að ganga í ESB?	8
SP. 4 En telur þú að aðild að ESB yrði hagstæð eða óhagstæð fyrir þitt fyrirtæki?	9
SP. 5 Ertu hlynnt(ur) eða andvíg(ur) því að taka upp Evru sem gjaldmiðil á Íslandi í stað Krónunnar?	10
SP. 6 Myndir þú segja að á síðustu 12 mánuðum hefðir þú eða fyrirtæki þitt haft mikil eða lítil samskipti við Samtök iðnaðarins?	11
SP. 7 Hversu gott eða slæmt finnst þér almennt viðmót starfsfólks Samtaka iðnaðarins ?	12
SP. 8 Finnst þér starfsmenn Samtaka iðnaðarins leggja sig vel eða illa fram um að sinna erindi þínu þegar þú hefur samband?	13
SP. 9 Finnst þér starfsfólk Samtaka iðnaðarins sýna mikið eða lítið frumkvæði í að kynna þér eða fyrirtæki þínu nýjungar, möguleika eða lausnir í þjónustu?	14
SP.10 Ertu sátt(ur) eða ósátt(ur) við málflutning Samtaka iðnaðarins í Evrópumálum?	15
SP.11 Ertu sátt(ur) eða ósátt(ur) við málflutning Samtaka iðnaðarins?	16
SP.12 Telur þú að hvatning Samtaka iðnaðarins um að kaupa íslenskar vörur og þjónustu skili miklum eða litlum árangri?	17
SP.13 Á heildina litlið ertu ánægð(ur) eða óánægð(ur) með þjónustu Samtaka iðnaðarins?	18
Hvernig á að túlka niðurstöðurnar?	19

Lýsing á rannsókn

Unnið fyrir	Samtök iðnaðarins (SI)
Markmið	Að kanna viðhorf félagsmanna til ESB og þjónustu SI og athuga breytingar á því viðhorfi
Framkvæmdatími	11. febrúar - 25. febrúar 2003
Aðferð	Símakönnun
Úrtak	Lagskipt tilviljunarúrtak úr félagaskrá Samtaka iðnaðarins
Verknúmer	11339

Stærð úrtaks og svörun

Upphaflegt úrtak	500
Gjaldprotá/hætt starfsemi	10
Endanlegt úrtak	490
Neita að svara	82
Næst ekki í	28
Fjöldi svarenda	380
Svarhlutfall	77,6%

Greiningarbreytur

Fyrirtækjaflokkar	Fimm flokkar, skipt eftir starfsmannafjölda og veltu
Starfsvettvangur	Fyrirtækjamarkaður, neytendamarkaður og bæði
Fjöldi á skrifstofu	Þrjú flokkar
Starfsgrein	Þrjú flokkar
Stærð fyrirtækis	Þrjú flokkar, miðað við félagsgjöld borguð til SI

Við greiningu á niðurstöðum var búið til flokkun fyrirtækjanna með því að flokka saman veltu þeirra og fjölda starfsmanna á eftirfarandi hátt:

	<u>Fjöldi starfsmanna</u>	<u>Velta fyrirtækja</u>
Ft. A.	Færri en 10 starfsm.	Undir 100 milljónum
Ft. B.	10 til 49 starfsm.	Undir 100 milljónum
Ft. C.	Færri en 10 starfsm.	100 milljónir eða meira
Ft. D.	10 til 49 starfsm.	100 milljónir eða meira
Ft. E.	50 starfsm. eða fleiri	100 milljónir eða meira

Reykjavík, 3. mars 2003

Bestu þakkir fyrir gott samstarf,

Þóra Ásgeirsdóttir

Sigríður Herdís Bjarkadóttir

Matthías Þorvaldsson

Aðild að ESB

Tæplega 35% svarenda eru hlynt aðild Íslands að Evrópusambandinu. Tæplega 20% eru hvorki hlynt né andvíg, en slétt 46% eru andvíg aðild Íslands. Hlutfall þeirra sem eru hlyntir aðild Íslands að Evrópusambandinu hefur lækkað um rúm 22 prósentustig frá síðustu könnun sem gerð var í júlí og ágúst 2001. Tæplega 69% eru þó hlynt því að taka upp aðildarviðræður við ESB.

Áhrif inngöngu í ESB á efnahag Íslands

Tæplega 46% telja að það yrði gott fyrir efnahag Íslands ef gengið væri í ESB. Tæplega 20% telja að áhrifin yrðu hvorki góð né slæm, en 35% telja að innganga í ESB hefði slæm áhrif á efnahag Íslands.

Telur þú að aðild að ESB yrði hagstæð eða óhagstæð fyrir þitt fyrirtæki?

Rúmlega 43% svarenda telja að aðild að ESB yrði hagstæð fyrir fyrirtæki þeirra. Á hinn bóginn telja tæp 22% að aðild yrði óhagstæð fyrir fyrirtækið. Talsmenn fyrirtækja sem eru í þjónustugeiranum og starfa á fyrirtækjamarkaði telja að innganga myndi hafa betri áhrif á fyrirtæki þeirra, en talsmenn viðmiðunarfyrirtækjanna.

Evrán sem gjaldmiðill í stað Krónunnar

Tæplega 60% svarenda eru hlynt því að taka upp Evru sem gjaldmiðil á Íslandi í stað Krónunnar. Tæplega 9% eru hvorki hlynt því né andvíg, en ríflega 32% eru andvíg.

Starfsmenn Samtaka iðnaðarins

Svarendur eru almennt mjög jákvæðir í garð Samtaka iðnaðarins, um 95% telja viðmót starfsfólk Samtaka iðnaðarins vera gott og 89% telja það leggja sig vel fram við að sinna erindum þeirra. Tæplega helmingur telur starfsfólk SI sýna mikið frumkvæði í að kynna nýjungar og möguleika en rúmlega 34% telja að frumkvæði í þessum efnum sé lítið. Á heildina lítið er tæpt 81% svarenda ánægð með þjónustu SI en einungis tæp 6% sem eru óánægð.

Málflutningur Samtaka iðnarins

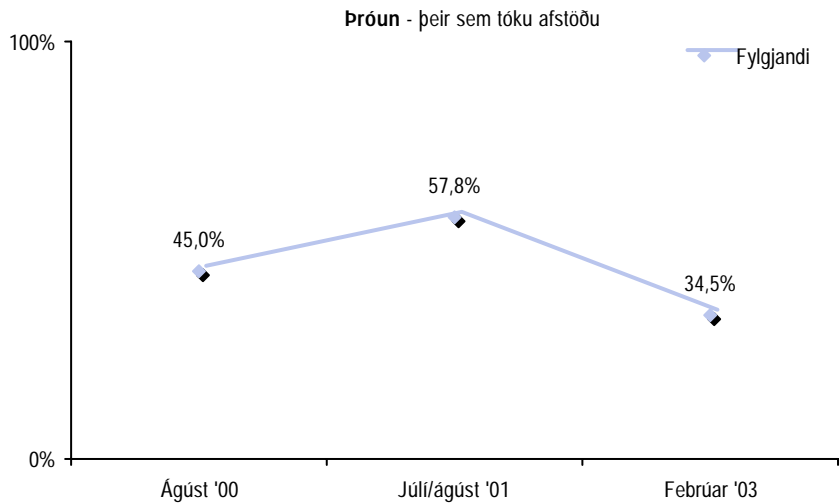
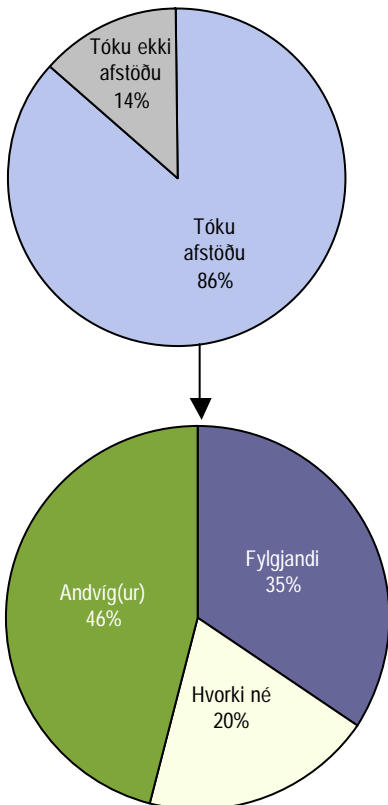
Rúmlega 85% svarenda eru sátt við málflutning Samtaka iðnaðarins en öllu færri eða yfir 58% sem eru sátt við málflutning SI í Evrópumálum.

Ertu fylgjandi eða andvíg(ur)
aðild Íslands að
Evrópusambandinu (ESB)?

Svör	Fjöldi	Hlutfall %	Vik- mörk +/-
Mjög fylgjandi (5)	35	10,7	3,3
Frekar fylgjandi (4)	78	23,8	4,6
Hvorki né (3)	64	19,5	4,3
Frekar andvíg(ur) (2)	82	25,0	4,7
Mjög andvíg(ur) (1)	69	21,0	4,4
Fylgjandi		34,5	5,1
Hvorki né		19,5	4,3
Andvíg(ur)		46,0	5,4
Fjöldi svara	328	100,0	
Tóku afstöðu	328	86,3	
Tóku ekki afstöðu	52	13,7	
Fjöldi svarenda	380	100,0	
Meðaltal	2,8		
Staðalfrávik	1,3		

Meðaltal

Er reiknað með því að leggja allar tölur saman og deilt er upp í þá summu með fjölda talnanna. Í töflunni hér fyrir ofan reiknast meðaltal skv. eftirfarandi formúlu: $[(Mjög\ hlynn(ur)\ (fj.\ x\ 5) + frekar\ hlynn(ur)\ (fj.\ x\ 4) + meðallagi\ (fj.\ x\ 3) + frekar\ andvíg(ur)\ (fj.\ x\ 2) + mjög\ andvíg(ur)\ (fj.\ x\ 1)] / Heildarfjöldi\ svara.$ Meðaltalið tekur gildi á kvarðanum 1 til 5.



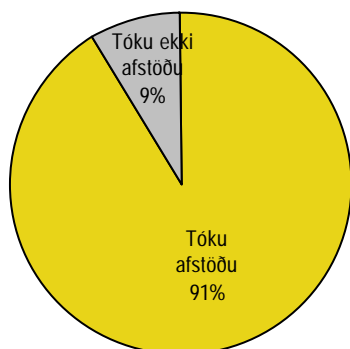
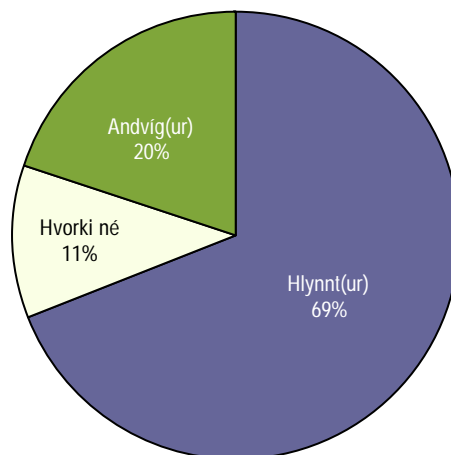
Greiningar

	Meðal- tal	Staðal- frávik	Fjöldi	
Fyrirtækjaflokkar				
FT. A = (Stm.<10; V.<100 m.)	2,9	1,2	114	2,9
FT. B = (Stm.=10-49; V.<100 m.)	2,7	1,2	34	2,7
FT. C = (Stm.<10; V.>99 m.)	2,8	1,3	16	2,8
FT. D = (Stm.=10-49; V.>99 m.)	2,7	1,4	114	2,7
FT. E = (Stm.>49; V.>99 m.)	2,8	1,4	48	2,8
Starfsvettvangur*				
Neytendamarkaði	3,1	1,3	61	3,1
Fyrirtækjamarkaði	2,9	1,4	103	2,9
Bæði	2,6	1,2	163	2,6
Fjöldi á skrifstofu				
Einn eða enginn	2,8	1,3	161	2,8
2 til 5	2,8	1,3	110	2,8
6 eða fleiri	2,9	1,4	55	2,9
Starfsgrein*				
Þjónustufyrirtæki	3,2	1,3	80	3,2
Iðnaðarfyrirtæki	2,7	1,3	220	2,7
Annað	2,2	1,1	27	2,2
Stærð				
Stór fyrirtæki	2,9	1,4	78	2,9
Miðlungs stór ft.	2,6	1,3	134	2,6
Lítil fyrirtæki	2,9	1,3	116	2,9

* Marktækt

Vilt þú taka upp aðildarviðræður við ESB?

Svör	Fjöldi	Hlutfall %	Vik- mörk +/-
Mjög hlynnt(ur) (5)	34	21,1	6,3
Frekar hlynnt(ur) (4)	77	47,8	7,7
Hvorki né (3)	18	11,2	4,9
Frekar andvíg(ur) (2)	20	12,4	5,1
Mjög andvíg(ur) (1)	12	7,5	4,1
Hlynnt(ur)		68,9	7,1
Hvorki né		11,2	4,9
Andvíg(ur)		19,9	6,2
Fjöldi svara	161	100,0	
Tóku afstöðu	161	91,5	
Tóku ekki afstöðu	15	8,5	
Fjöldi aðspurðra	176	100,0	
Spurðir	176	46,3	
Ekki spurðir	204	53,7	
Fjöldi svarenda	380	100,0	
Meðaltal	3,6		
Staðalfrávik	1,2		



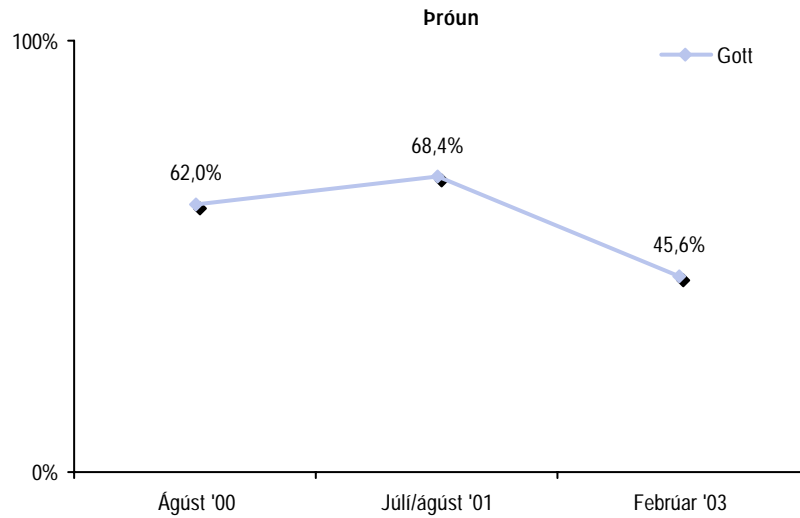
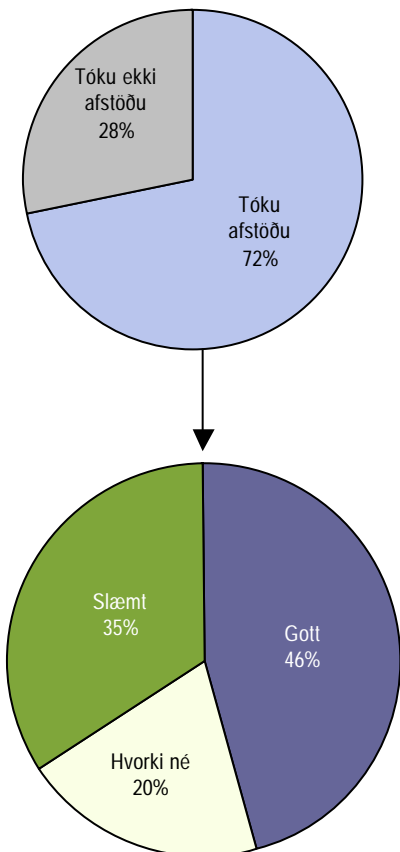
Greiningar

	Meðal- tal	Staðal- frávik	Fjöldi	
Fyrirtækjaflokkar				
FT. A = (Stm.<10; V.<100 m.)	3,6	1,1	59	3,6
FT. B = (Stm.=10-49; V.<100 m.)	4,1	0,5	18	4,1
FT. C = (Stm.<10; V.>99 m.)	3,6	1,0	9	3,6
FT. D = (Stm.=10-49; V.>99 m.)	3,4	1,3	52	3,4
FT. E = (Stm.>49; V.>99 m.)	3,9	1,4	22	3,9
Starfsvettvangur				
Neytendamarkaði	3,6	1,1	28	3,6
Fyrirtækjamarkaði	3,7	1,2	50	3,7
Bæði	3,5	1,2	82	3,5
Fjöldi á skrifstofu *				
Einn eða enginn	3,7	1,0	87	3,7
2 til 5	3,3	1,2	44	3,3
6 eða fleiri	3,8	1,3	29	3,8
Starfsgrein				
Þjónustufyrirtæki	3,7	1,0	46	3,7
Iðnaðarfyrirtæki	3,7	1,2	104	3,7
Annað	2,9	1,4	10	2,9
Stærð				
Stór fyrirtæki	3,7	1,3	38	3,7
Miðlungs stór ft.	3,4	1,2	61	3,4
Lítill fyrirtæki	3,8	1,0	62	3,8
Ertu hlynnt(ur) eða andvíg(ur) aðild Íslands að Evrópusambandinu? *				
Mjög hlynnt(ur)	4,8	0,4	16	4,8
Frekar hlynnt(ur)	4,3	0,5	36	4,3
Hvorki hlynnt(ur) né andvíg(ur)	3,8	0,7	35	3,8
Frekar andvíg(ur)	2,9	1,0	33	2,9
Mjög andvíg(ur)	2,4	1,5	25	2,4

* Marktækt

Er gott eða slæmt fyrir efnahag Íslands að ganga í ESB?

Svör	Fjöldi	Hlutfall %	Vik-mörk +/-
Mjög gott (5)	36	13,2	4,0
Frekar gott (4)	88	32,4	5,6
Hvorki né (3)	54	19,9	4,7
Frekar slæmt (2)	59	21,7	4,9
Mjög slæmt (1)	35	12,9	4,0
Gott		45,6	5,9
Hvorki né		19,9	4,7
Slæmt		34,6	5,7
Fjöldi svara	272	100,0	
Tóku afstöðu	272	71,6	
Tóku ekki afstöðu	108	28,4	
Fjöldi svarenda	380	100,0	
Meðaltal		3,1	
Staðalfrávik		1,3	



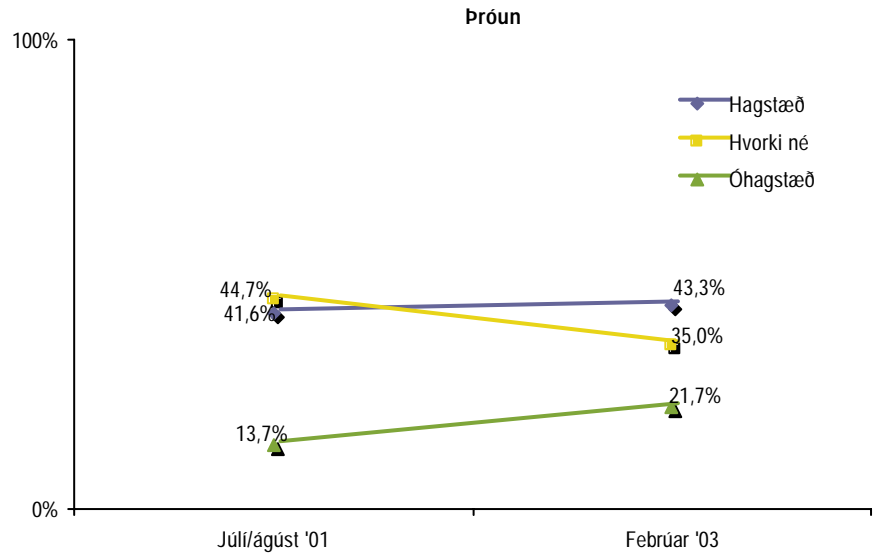
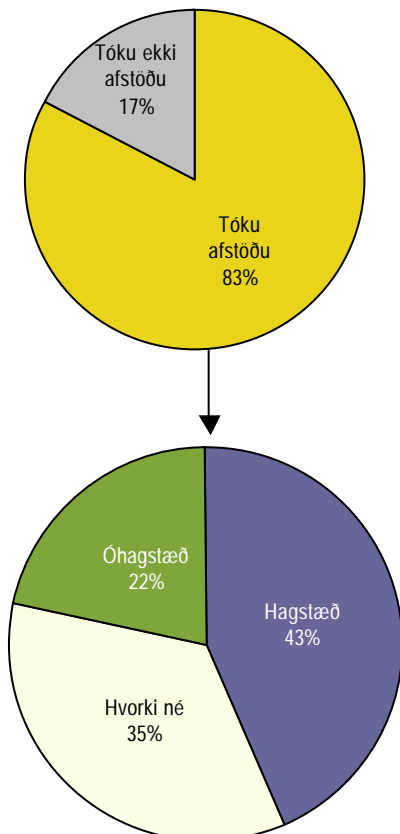
Greiningar

	Meðal-	Staðal-	Fjöldi	
	tal	frávik		
Fyrirtækjaflokkar				
FT. A = (Stm.<10; V.<100 m.)	3,1	1,2	92	3,1
FT. B = (Stm.=10-49; V.<100 m.)	3,2	1,3	25	3,2
FT. C = (Stm.<10; V.>99 m.)	3,2	1,0	13	3,2
FT. D = (Stm.=10-49; V.>99 m.)	3,1	1,3	98	3,1
FT. E = (Stm.>49; V.>99 m.)	3,3	1,3	43	3,3
Starfsvettvangur *				
Neytendamarkaði	3,3	1,1	53	3,3
Fyrirtækjamarkaði	3,3	1,3	88	3,3
Bæði	2,9	1,3	130	2,9
Fjöldi á skrifstofu				
Einn eða enginn	3,0	1,2	128	3,0
2 til 5	3,2	1,3	93	3,2
6 eða fleiri	3,2	1,3	49	3,2
Starfsgrein *				
Þjónustufyrirtæki	3,5	1,1	72	3,5
Iðnaðarfyrirtæki	3,0	1,3	177	3,0
Annað	2,7	1,3	22	2,7
Stærð				
Stór fyrirtæki	3,3	1,2	71	3,3
Miðlungs stór ft.	3,0	1,3	108	3,0
Lítil fyrirtæki	3,1	1,2	93	3,1
Ertu hlynt(ur) eða andvíg(ur) aðild Íslands að Evrópusambandinu? *				
Mjög hlynt(ur)	4,7	0,5	35	4,7
Frekar hlynt(ur)	4,0	0,4	71	4,0
Hvorki hlynt(ur) né andvíg(ur)	3,3	0,7	41	3,3
Frekar andvíg(ur)	2,3	0,7	58	2,3
Mjög andvíg(ur)	1,7	0,9	56	1,7

* Marktækt

Telur þú að aðild að ESB yrði
hagstæð eða óhagstæð fyrir
þitt fyrirtæki?

Svör	Fjöldi	Hlutfall %	Vik- mörk +/-
Mjög hagstæð (5)	35	11,1	3,5
Frekar hagstæð (4)	101	32,2	5,2
Hvorki né (3)	110	35,0	5,3
Frekar óhagstæð (2)	44	14,0	3,8
Mjög óhagstæð (1)	24	7,6	2,9
Hagstæð		43,3	5,5
Hvorki né		35,0	5,3
Óhagstæð		21,7	4,6
Fjöldi svara	314	100,0	
Tóku afstöðu	314	82,6	
Tóku ekki afstöðu	66	17,4	
Fjöldi svarenda	380	100,0	
Meðaltal		3,3	
Staðalfrávik		1,1	



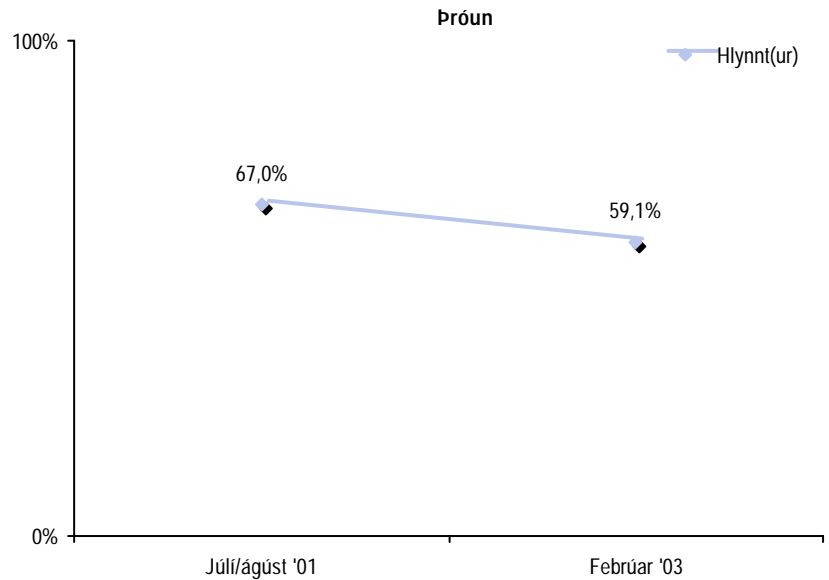
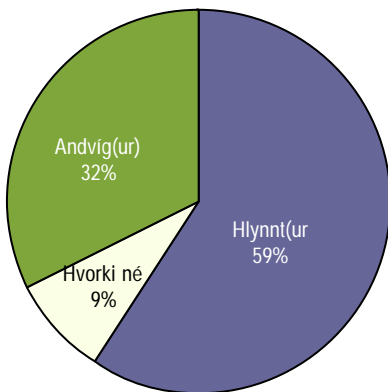
Greiningar

	Meðal- tal	Staðal- frávik	Fjöldi	
Fyrirtækjaflokkar				
FT. A = (Stm.<10; V.<100 m.)	3,3	0,9	110	3,3
FT. B = (Stm.=10-49; V.<100 m.)	3,1	1,1	27	3,1
FT. C = (Stm.<10; V.>99 m.)	3,4	1,2	14	3,4
FT. D = (Stm.=10-49; V.>99 m.)	3,2	1,2	109	3,2
FT. E = (Stm.>49; V.>99 m.)	3,4	1,2	52	3,4
Starfsvettvangur *				
Neytendamarkaði	3,2	1,1	58	3,2
Fyrirtækjamarkaði	3,5	1,1	95	3,5
Bæði	3,1	1,0	160	3,1
Fjöldi á skrifstofu				
Einn eða enginn	3,2	0,9	153	3,2
2 til 5	3,3	1,2	102	3,3
6 eða fleiri	3,3	1,2	57	3,3
Starfsgrein *				
Þjónustufyrirtæki	3,5	0,9	80	3,5
Iðnaðarfyrirtæki	3,3	1,1	204	3,3
Annað	2,4	1,2	29	2,4
Stærð				
Stór fyrirtæki	3,5	1,1	80	3,5
Miðlungs stór ft.	3,2	1,1	124	3,2
Litil fyrirtæki	3,2	1,0	110	3,2
Ertu hlynt(ur) eða andvíg(ur) aðild Íslands að Evrópusambandinu? *				
Mjög hlynt(ur)	4,3	0,8	35	4,3
Frekar hlynt(ur)	3,9	0,7	69	3,9
Hvorki hlynt(ur) né andvíg(ur)	3,4	0,9	53	3,4
Frekar andvíg(ur)	2,7	0,9	68	2,7
Mjög andvíg(ur)	2,4	1,0	62	2,4

* Marktækt

Á að taka upp Evru sem gjaldmiðil?

Svör	Fjöldi	Hlutfall %	Vik-mörk +/-
Mjög hlynnt(ur) (5)	93	26,4	4,6
Frekar hlynnt(ur) (4)	115	32,7	4,9
Hvorki né (3)	30	8,5	2,9
Frekar andvíg(ur) (2)	52	14,8	3,7
Mjög andvíg(ur) (1)	62	17,6	4,0
Hlynnt(ur)		59,1	5,1
Hvorki né		8,5	2,9
Andvíg(ur)		32,4	4,9
Fjöldi svara	352	100,0	
Tóku afstöðu	352	92,6	
Tóku ekki afstöðu	28	7,4	
Fjöldi svarenda	380	100,0	
Meðaltal	3,4		
Staðalfrávik	1,5		



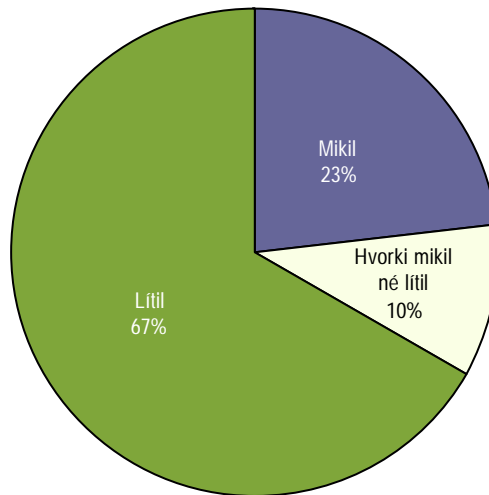
Greiningar

	Meðal-tal	Staðal-frávik	Fjöldi	
Fyrirtækjaflokkar				
FT. A = (Stm.<10; V.<100 m.)	3,2	1,5	135	3,2
FT. B = (Stm.=10-49; V.<100 m.)	3,1	1,5	37	3,1
FT. C = (Stm.<10; V.>99 m.)	3,5	1,3	17	3,5
FT. D = (Stm.=10-49; V.>99 m.)	3,6	1,4	114	3,6
FT. E = (Stm.>49; V.>99 m.)	3,5	1,5	47	3,5
Starfsvettvangur				
Neytendamarkaði	3,2	1,5	68	3,2
Fyrirtækjamarkaði	3,5	1,4	106	3,5
Bæði	3,3	1,5	177	3,3
Fjöldi á skrifstofu				
Einn eða enginn	3,2	1,5	186	3,2
2 til 5	3,5	1,4	112	3,5
6 eða fleiri	3,6	1,4	52	3,6
Starfsgrein				
Þjónustufyrirtæki	3,4	1,5	90	3,4
Iðnaðarfyrirtæki	3,4	1,5	232	3,4
Annað	3,1	1,4	29	3,1
Stærð *				
Stór fyrirtæki	3,6	1,4	76	3,6
Miðlungs stór ft.	3,5	1,4	142	3,5
Lítill fyrirtæki	3,1	1,5	134	3,1
Ertu hlynnt(ur) eða andvíg(ur) aðild Íslands að Evrópusambandinu? *				
Mjög hlynnt(ur)	4,5	1,0	35	4,5
Frekar hlynnt(ur)	4,2	0,9	74	4,2
Hvorki hlynnt(ur) né andvíg(ur)	3,3	1,3	61	3,3
Frekar andvíg(ur)	2,7	1,3	76	2,7
Mjög andvíg(ur)	2,4	1,5	64	2,4

* Marktækt

Hversu mikil samskipti hefur
fyrirtækið haft við Samtök
iðnaðarins síðustu 12 mánuði?

Svör	Fjöldi	Hlutfall %	Vik- mörk +/-
Mjög mikil (5)	23	6,1	2,4
Frekar mikil (4)	65	17,2	3,8
Hvorki mikil né lítil (3)	38	10,0	3,0
Frekar lítil (2)	133	35,1	4,8
Mjög lítil (1)	120	31,7	4,7
Mikil		23,2	4,3
Hvorki mikil né lítil		10,0	3,0
Lítil		66,8	4,7
Fjöldi svara	379	100,0	
Tóku afstöðu	379	99,7	
Tóku ekki afstöðu	1	0,3	
Fjöldi svarenda	380	100,0	
Meðaltal	2,3		
Staðalfrávik	1,2		



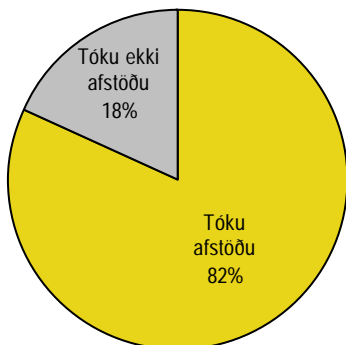
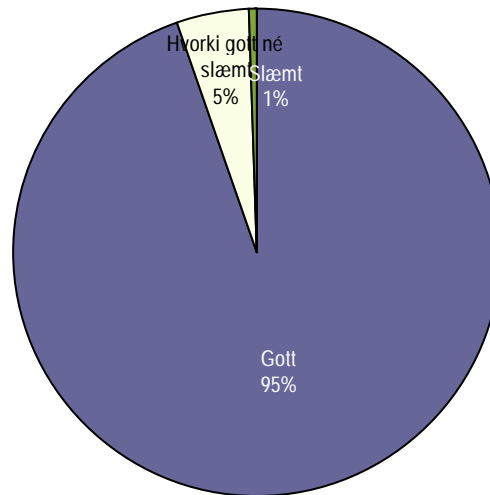
Greiningar

	Meðal- tal	Staðal- frávik	Fjöldi	
Fyrirtækjaflokkar *				
FT. A = (Stm.<10; V.<100 m.)	2,0	1,1	142	2,0
FT. B = (Stm.=10-49; V.<100 m.)	2,3	1,1	39	2,3
FT. C = (Stm.<10; V.>99 m.)	1,8	1,0	18	1,8
FT. D = (Stm.=10-49; V.>99 m.)	2,6	1,3	125	2,6
FT. E = (Stm.>49; V.>99 m.)	2,9	1,4	53	2,9
Starfsvettvangur *				
Neytendamarkaði	2,2	1,2	76	2,2
Fyrirtækjamarkaði	2,7	1,3	112	2,7
Bæði	2,2	1,2	189	2,2
Fjöldi á skrifstofu *				
Einn eða enginn	2,1	1,2	198	2,1
2 til 5	2,5	1,2	119	2,5
6 eða fleiri	2,8	1,4	59	2,8
Starfsgrein				
Þjónustufyrirtæki	2,5	1,3	92	2,5
Iðnaðarfyrirtæki	2,2	1,2	252	2,2
Annað	2,4	1,1	33	2,4
Stærð *				
Stór fyrirtæki	2,8	1,3	84	2,8
Miðlungs stór ft.	2,4	1,3	155	2,4
Lítil fyrirtæki	1,9	1,0	140	1,9

* Marktækt

Hversu gott eða slæmt finnst þér almennt viðmót starfsfólks Samtaka iðnaðarins ?

Svör	Fjöldi	Hlutfall %	Vik-mörk +/-
Mjög gott (5)	177	57,1	5,5
Frekar gott (4)	117	37,7	5,4
Hvorki gott né slæmt (3)	14	4,5	2,3
Frekar slæmt (2)	2	0,6	0,9
Mög slæmt (1)	0	0,0	0,0
Gott		94,8	2,5
Hvorki gott né slæmt		4,5	2,3
Slæmt		0,6	0,9
Fjöldi svara	310	100,0	
Tóku afstöðu	310	81,6	
Tóku ekki afstöðu	70	18,4	
Fjöldi svarenda	380	100,0	
Meðaltal	4,5		
Staðalfrávik	0,6		



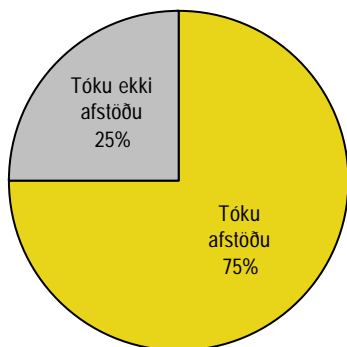
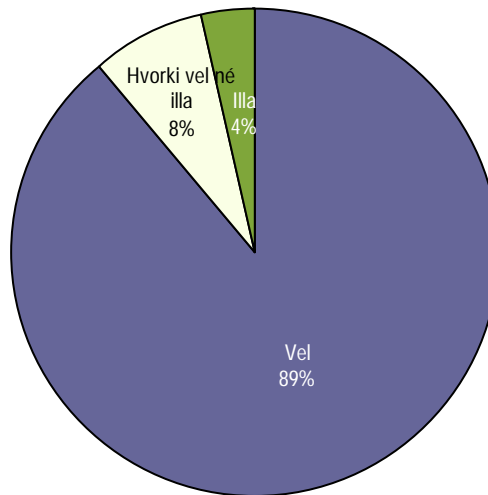
Greiningar

	Meðal-tal	Staðal-frávik	Fjöldi	
Fyrirtækjaflokkar				
FT. A = (Stm.<10; V.<100 m.)	4,5	0,6	110	4,5
FT. B = (Stm.=10-49; V.<100 m.)	4,6	0,5	32	4,6
FT. C = (Stm.<10; V.>99 m.)	4,4	0,7	12	4,4
FT. D = (Stm.=10-49; V.>99 m.)	4,6	0,6	106	4,6
FT. E = (Stm.>49; V.>99 m.)	4,4	0,6	48	4,4
Starfsvettvangur				
Neytendamarkaði	4,5	0,7	61	4,5
Fyrirtækjamarkaði	4,5	0,6	100	4,5
Bæði	4,5	0,6	149	4,5
Fjöldi á skrifstofu				
Einn eða enginn	4,6	0,6	150	4,6
2 til 5	4,5	0,6	106	4,5
6 eða fleiri	4,4	0,6	53	4,4
Starfsgrein				
Þjónustufyrirtæki	4,4	0,6	81	4,4
Iðnaðarfyrirtæki	4,5	0,6	197	4,5
Annað	4,5	0,7	32	4,5
Stærð				
Stór fyrirtæki	4,5	0,6	77	4,5
Miðlungs stór ft.	4,5	0,6	129	4,5
Lítil fyrirtæki	4,5	0,7	104	4,5

* Marktækt

Hversu vel finnst þér starfsmenn Samtaka iðnaðarins sinna erindi þínu þegar þú hefur samband?

Svör	Fjöldi	Hlutfall %	Vik-mörk +/-
Mjög vel (5)	132	46,3	5,8
Frekar vel (4)	121	42,5	5,7
Hvorki vel né illa (3)	22	7,7	3,1
Frekar illa (2)	6	2,1	1,7
Mjög illa (1)	4	1,4	1,4
Vel		88,8	3,7
Hvorki vel né illa		7,7	3,1
Illla		3,5	2,1
Fjöldi svara	285	100,0	
Tóku afstöðu	285	75,0	
Tóku ekki afstöðu	95	25,0	
Fjöldi svarenda	380	100,0	
Meðaltal	4,3		
Staðalfrávik	0,8		



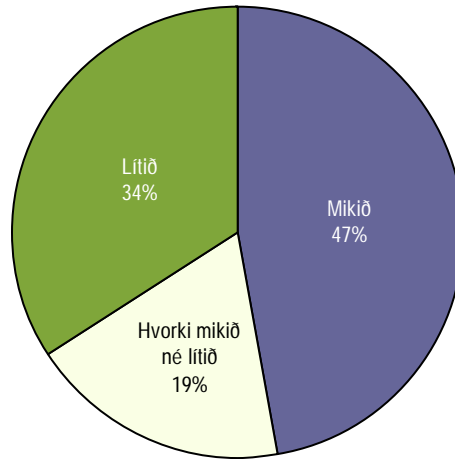
Greiningar

	Meðal- tal	Staðal- frávik	Fjöldi	
Fyrirtækjaflokkar				
FT. A = (Stm.<10; V.<100 m.)	4,4	0,7	91	4,4
FT. B = (Stm.=10-49; V.<100 m.)	4,3	0,8	29	4,3
FT. C = (Stm.<10; V.>99 m.)	4,3	0,6	11	4,3
FT. D = (Stm.=10-49; V.>99 m.)	4,2	0,9	108	4,2
FT. E = (Stm.>49; V.>99 m.)	4,2	0,7	45	4,2
Starfsvetvangur				
Neytendamarkaði	4,4	0,7	53	4,4
Fyrirtækjamarkaði	4,3	0,8	94	4,3
Bæði	4,3	0,9	137	4,3
Fjöldi á skrifstofu				
Einn eða enginn	4,4	0,7	132	4,4
2 til 5	4,2	0,9	101	4,2
6 eða fleiri	4,2	0,8	50	4,2
Starfsgrein				
Þjónustufyrirtæki	4,4	0,7	70	4,4
Iðnaðarfyrirtæki	4,3	0,8	185	4,3
Annað	4,1	1,0	29	4,1
Stærð				
Stór fyrirtæki	4,3	0,7	73	4,3
Miðlungs stór ft.	4,2	0,9	128	4,2
Lítil fyrirtæki	4,4	0,7	84	4,4

* Marktækt

Sýnir starfsfólk Samtaka
iðnaðarins frumkvæði í að
kynna þér/fyrirtæki þínu
nýjungar eða lausnir í þjónustu?

Svör	Fjöldi	Hlutfall %	Vik- mörk +/-
Mjög mikið (5)	47	13,6	3,6
Frekar mikið (4)	116	33,5	5,0
Hvorki mikið né lítið (3)	65	18,8	4,1
Frekar lítið (2)	82	23,7	4,5
Mjög lítið (1)	36	10,4	3,2
Mikið		47,1	5,3
Hvorki mikið né lítið		18,8	4,1
Lítið		34,1	5,0
Fjöldi svara	346	100,0	
Tóku afstöðu	346	91,1	
Tóku ekki afstöðu	34	8,9	
Fjöldi svarenda	380	100,0	
Meðaltal	3,2		
Staðalfrávik	1,2		



Greiningar

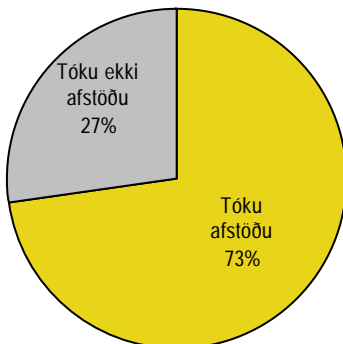
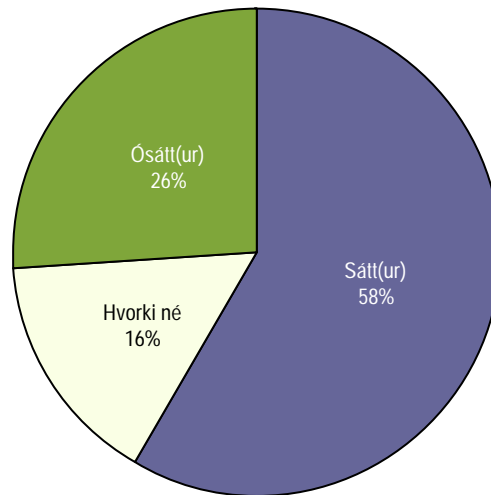
	Meðal- tal	Staðal- frávik	Fjöldi	
Fyrirtækjaflokkar				
FT. A = (Stm.<10; V.<100 m.)	3,3	1,2	129	3,3
FT. B = (Stm.=10-49; V.<100 m.)	3,3	1,2	38	3,3
FT. C = (Stm.<10; V.>99 m.)	3,2	1,3	17	3,2
FT. D = (Stm.=10-49; V.>99 m.)	3,1	1,2	114	3,1
FT. E = (Stm.>49; V.>99 m.)	2,7	1,1	46	2,7
Starfsvettvangur				
Neytendamarkaði	3,2	1,4	69	3,2
Fyrirtækjamarkaði	3,1	1,2	103	3,1
Bæði	3,2	1,2	173	3,2
Fjöldi á skrifstofu *				
Einn eða enginn	3,3	1,3	183	3,3
2 til 5	3,0	1,2	106	3,0
6 eða fleiri	2,9	1,2	55	2,9
Starfsgrein				
Þjónustufyrirtæki	3,1	1,2	83	3,1
Iðnaðarfyrirtæki	3,2	1,2	231	3,2
Annað	3,1	1,3	31	3,1
Stærð				
Stór fyrirtæki	2,9	1,2	76	2,9
Miðlungs stór ft.	3,2	1,2	141	3,2
Lítil fyrirtæki	3,3	1,3	129	3,3

* Marktækt

Spurning 9. Finnst þér starfsfólk Samtaka iðnaðarins sýna mikið eða lítið frumkvæði í að kynna þér eða fyrirtæki þínu nýjungar, möguleika eða lausnir í þjónustu?

Ertu sátt(ur) eða ósátt(ur) við málflutning Samtaka iðnaðarins í Evrópumálum?

Svör	Fjöldi	Hlutfall %	Vik- mörk +/-
Mjög sátt(ur) (5)	52	18,8	4,6
Frekar sátt(ur) (4)	109	39,5	5,8
Hvorki né (3)	43	15,6	4,3
Frekar ósátt(ur) (2)	49	17,8	4,5
Mjög ósátt(ur) (1)	23	8,3	3,3
Sátt(ur)		58,3	5,8
Hvorki né		15,6	4,3
Ósátt(ur)		26,1	5,2
Fjöldi svara	276	100,0	
Tóku afstöðu	276	72,6	
Tóku ekki afstöðu	104	27,4	
Fjöldi svarenda	380	100,0	
Meðaltal	3,4		
Staðalfrávik	1,2		



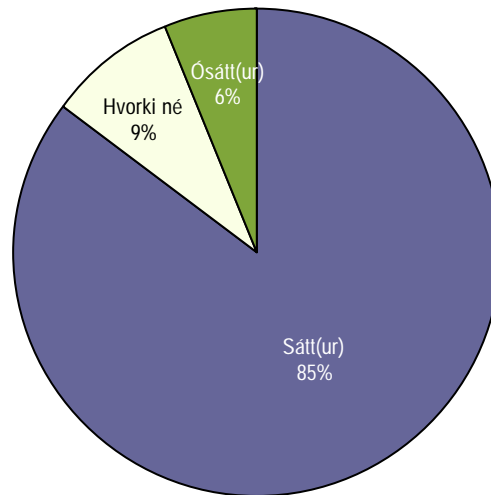
Greiningar

	Meðal- tal	Staðal- frávik	Fjöldi	
Fyrirtækjaflokkar				
FT. A = (Stm.<10; V.<100 m.)	3,5	1,2	87	3,5
FT. B = (Stm.=10-49; V.<100 m.)	3,5	1,1	29	3,5
FT. C = (Stm.<10; V.>99 m.)	3,4	0,9	9	3,4
FT. D = (Stm.=10-49; V.>99 m.)	3,4	1,2	103	3,4
FT. E = (Stm.>49; V.>99 m.)	3,3	1,4	46	3,3
Starfsvettvangur				
Neytendamarkaði	3,5	1,1	43	3,5
Fyrirtækjamarkaði	3,5	1,3	98	3,5
Bæði	3,4	1,2	134	3,4
Fjöldi á skrifstofu				
Einn eða enginn	3,5	1,2	126	3,5
2 til 5	3,3	1,2	94	3,3
6 eða fleiri	3,5	1,3	54	3,5
Starfsgrein *				
Þjónustufyrirtæki	3,7	1,1	64	3,7
Iðnaðarfyrirtæki	3,4	1,2	186	3,4
Annað	2,9	1,2	25	2,9
Stærð				
Stór fyrirtæki	3,5	1,3	73	3,5
Miðlungs stór ft.	3,3	1,2	120	3,3
Lítil fyrirtæki	3,5	1,2	83	3,5

* Marktækt

Ertu sátt(ur) eða ósátt(ur) við
málflutning Samtaka
iðnaðarins?

Svör	Fjöldi	Hlutfall %	Vik- mörk +/-
Mjög sátt(ur) (5)	71	20,2	4,2
Frekar sátt(ur) (4)	229	65,1	5,0
Hvorki né (3)	30	8,5	2,9
Frekar ósátt(ur) (2)	16	4,5	2,2
Mjög ósátt(ur) (1)	6	1,7	1,4
Sátt(ur)		85,2	3,7
Hvorki né		8,5	2,9
Ósátt(ur)		6,3	2,5
Fjöldi svara	352	100,0	
Tóku afstöðu	352	92,6	
Tóku ekki afstöðu	28	7,4	
Fjöldi svarenda	380	100,0	
Meðaltal	4,0		
Staðalfrávik	0,8		



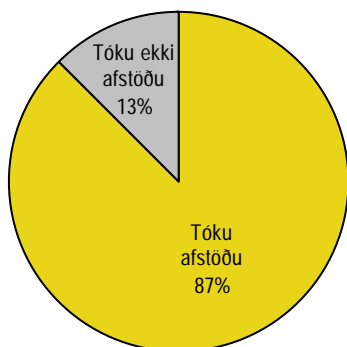
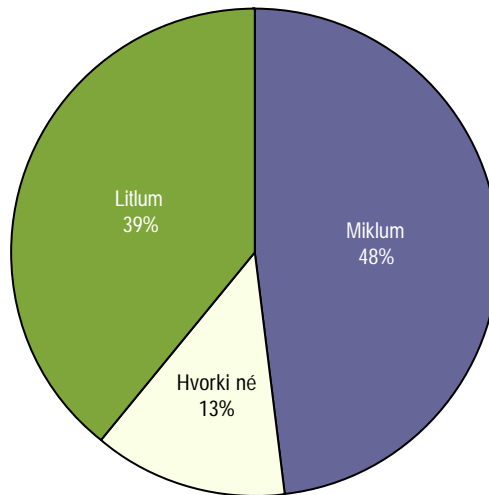
Greiningar

	Meðal- tal	Staðal- frávik	Fjöldi	
Fyrirtækjaflokkar				
FT. A = (Stm.<10; V.<100 m.)	4,0	0,8	133	4,0
FT. B = (Stm.=10-49; V.<100 m.)	4,1	0,9	35	4,1
FT. C = (Stm.<10; V.>99 m.)	4,0	0,8	14	4,0
FT. D = (Stm.=10-49; V.>99 m.)	4,0	0,8	117	4,0
FT. E = (Stm.>49; V.>99 m.)	4,0	0,8	51	4,0
Starfsvettvangur				
Neytendamarkaði	4,0	0,8	65	4,0
Fyrirtækjamarkaði	4,0	0,8	109	4,0
Bæði	4,0	0,8	177	4,0
Fjöldi á skrifstofu				
Einn eða enginn	4,0	0,7	182	4,0
2 til 5	3,9	0,8	111	3,9
6 eða fleiri	3,9	0,9	57	3,9
Starfsgrein				
Þjónustufyrirtæki	4,0	0,7	87	4,0
Iðnaðarfyrirtæki	4,0	0,8	234	4,0
Annað	3,8	0,9	30	3,8
Stærð				
Stór fyrirtæki	4,0	0,8	82	4,0
Miðlungs stór ft.	4,0	0,8	143	4,0
Lítil fyrirtæki	3,9	0,8	127	3,9

* Marktækt

Telur þú að hvatning Samtaka
iðnaðarins um að kaupa
íslenskar vörur skili árangri?

Svör	Fjöldi	Hlutfall %	Vik- mörk +/-
Mjög miklum (5)	29	8,7	3,0
Frekar miklum (4)	131	39,5	5,3
Hvorki né (3)	42	12,7	3,6
Frekar litlum (2)	92	27,7	4,8
Mjög litlum (1)	38	11,4	3,4
Miklum		48,2	5,4
Hvorki né		12,7	3,6
Litlum		39,2	5,3
Fjöldi svara	332	100,0	
Tóku afstöðu	332	87,4	
Tóku ekki afstöðu	48	12,6	
Fjöldi svarenda	380	100,0	
Meðaltal	3,1		
Staðalfrávik	1,2		



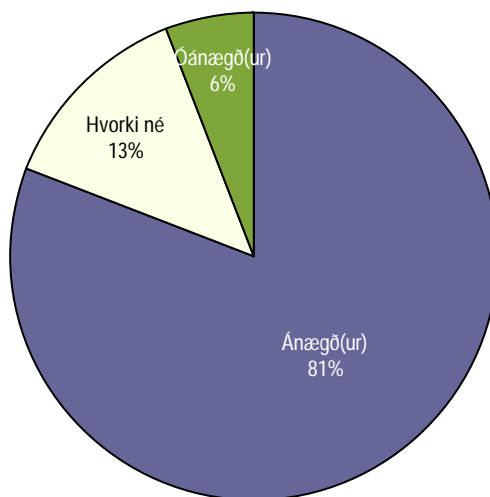
Greiningar

	Meðal- tal	Staðal- frávik	Fjöldi	
Fyrirtækjaflokkar				
FT. A = (Stm.<10; V.<100 m.)	3,2	1,1	124	3,2
FT. B = (Stm.=10-49; V.<100 m.)	2,9	1,1	32	2,9
FT. C = (Stm.<10; V.>99 m.)	3,1	1,3	15	3,1
FT. D = (Stm.=10-49; V.>99 m.)	2,9	1,3	111	2,9
FT. E = (Stm.>49; V.>99 m.)	3,2	1,2	49	3,2
Starfsvettvangur				
Neytendamarkaði	3,3	1,1	70	3,3
Fyrirtækjarnarkaði	3,0	1,2	98	3,0
Bæði	3,0	1,2	163	3,0
Fjöldi á skrifstofu				
Einn eða enginn	3,2	1,2	169	3,2
2 til 5	3,0	1,2	107	3,0
6 eða fleiri	2,9	1,3	54	2,9
Starfsgrein				
Þjónustufyrirtæki	3,2	1,1	84	3,2
Iðnaðarfyrirtæki	3,0	1,2	216	3,0
Annað	3,1	1,3	31	3,1
Stærð				
Stór fyrirtæki	3,2	1,3	80	3,2
Miðlungs stór ft.	3,0	1,2	130	3,0
Lítil fyrirtæki	3,1	1,1	122	3,1

* Marktækt

Á heildina litið ertu ánægð(ur)
eða óánægð(ur) með þjónustu
Samtaka iðnaðarins?

Svör	Fjöldi	Hlutfall %	Vik- mörk +/-
Mjög ánægð(ur) (5)	81	22,8	4,4
Frekar ánægð(ur) (4)	207	58,1	5,1
Hvorki né (3)	47	13,2	3,5
Frekar óánægð(ur) (2)	12	3,4	1,9
Mjög óánægð(ur) (1)	9	2,5	1,6
Ánægð(ur)		80,9	4,1
Hvorki né		13,2	3,5
Óánægð(ur)		5,9	2,4
Fjöldi svara	356	100,0	
Tóku afstöðu	356	93,7	
Tóku ekki afstöðu	24	6,3	
Fjöldi svarenda	380	100,0	
Meðaltal	4,0		
Staðalfrávik	0,8		



Greiningar

	Meðal- tal	Staðal- frávik	Fjöldi	
Fyrirtækjaflokkar				
FT. A = (Stm.<10; V.<100 m.)	4,0	0,7	133	4,0
FT. B = (Stm.=10-49; V.<100 m.)	4,1	0,8	37	4,1
FT. C = (Stm.<10; V.>99 m.)	3,7	1,2	17	3,7
FT. D = (Stm.=10-49; V.>99 m.)	3,9	1,0	119	3,9
FT. E = (Stm.>49; V.>99 m.)	4,0	0,8	48	4,0
Starfsvettvangur				
Neytendamarkaði	4,0	0,8	69	4,0
Fyrirtækjamarkaði	4,0	0,8	108	4,0
Bæði	3,9	0,9	178	3,9
Fjöldi á skrifstofu				
Einn eða enginn	4,0	0,8	186	4,0
2 til 5	3,9	0,9	113	3,9
6 eða fleiri	3,8	0,9	55	3,8
Starfsgrein				
Þjónustufyrirtæki	4,1	0,8	87	4,1
Iðnaðarfyrirtæki	3,9	0,9	238	3,9
Annað	3,8	0,9	30	3,8
Stærð				
Stór fyrirtæki	4,0	0,9	79	4,0
Miðlungs stór ft.	3,9	0,9	145	3,9
Lítil fyrirtæki	4,0	0,8	132	4,0

* Marktækt

Hversu miklu máli skiptir...?

Svör	Fjöldi	Hlutfall		Vik- mörk
		%		+/-
Mjög miklu (5)	195	36,1		4,1
Frekar miklu (4)	106	19,6		3,4
Í meðallagi (3)	64	11,9		2,7
Frekar litlu (2)	75	13,9		2,9
Mjög litlu (1)	100	18,5		3,3
Miklu		55,7		4,2
Í meðallagi		11,9		2,7
Litlu		32,4		3,9
Fjöldi svara	540	100,0		
Tóku afstöðu	540	99,8		
Tóku ekki afstöðu	1	0,2		
Fjöldi svarenda	541	100,0		
Meðaltal		3,4		
Staðalfrávik		1,5		

Meðaltal

Er reiknað með því að leggja allar tölur saman og deilt er upp í þá summu með fjölda talnanna. Í töflunni hér fyrir ofan reiknast meðaltal skv. eftirfarandi formúlu: $[(\text{Mjög miklu (fj. x 5)} + \text{frekar miklu (fj. x 4)} + \text{Í meðallagi (fj. x 3)} + \text{frekar litlu (fj. x 2)} + \text{mjög litlu (fj. x 1)}) / \text{Heildarfjöldi svara}]$

Meðaltalið tekur gildi á kvarðanum 1 til 5.

Staðalfrávik

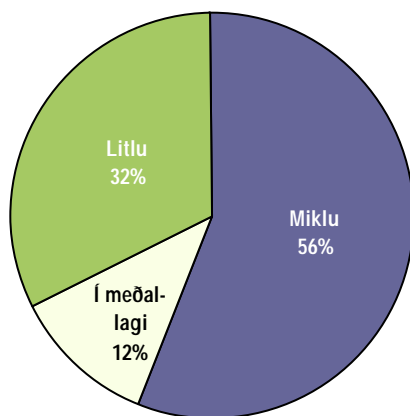
Er algengur mælikvarði á dreifingu svara í kringum meðaltal. Það segir til um hversu lík eða ólík svör þátttakenda við spurningu eru. Hátt staðalfrávik ber að túlka þannig að svör þátttakenda séu ólík en lágt staðalfrávik þannig að svörin séu lík.

Töflur

Niðurstöður fyrir hverja spurningu eru settar fram í töflum og myndum. Hver spurning er neðst á hverri blaðsíðu en nafnið á því sem hún á að mæla er sett fyrir ofan hverja töflu. Í töflunni er hægt að sjá svör þátttakenda og hve margir þeirra tóku ekki afstöðu til þessarar spurningar eða voru ekki spurðir. Í töflunni hér til hliðar má sjá að rétt rúm 36% þátttakenda telja það sem spurt var um skipta mjög miklu máli og tæplega 20% frekar miklu. Ef teknir eru saman þeir sem segja þetta skipta „frekar miklu“ og „mjög miklu“ þá gefur það tæplega 56%.

Vikmörk

Til að geta áttað sig betur á niðurstöðum rannsókna er nauðsynlegt að skilja hvað vikmörk eru. Vikmörk eru reiknuð fyrir hverja hlutfallstölu og ná jafn langt upp fyrir og niður fyrir töluna nema ef vikmörkin fara niður að 0% eða upp að 100%. Oftast er miðað við 95% vissu. Segja má með 95% vissu að niðurstaða sem fengin er úr rannsókn lægi innan þessara vikmarka ef allir í þýðinu væru spurðir. Dæmi: segja má með 95% vissu að hefðu allir í þýði verið spurðir, hefðu á bilinu 32% til 40,2% (36,1% +/- 4,1%) þeirra sagt að þetta skipti mjög miklu máli. Í framhaldi af þessu er hægt að bera saman svarmöguleikana. Ef vikmörkin skarast ekki er munur á þeim marktækur. T.d. væri hægt að segja með 95% vissu að marktækt fleiri einstaklingar teldu það sem spurt var um skipta mjög miklu máli en frekar miklu máli.



Myndir

Í myndum er reynt að draga saman helstu niðurstöður þannig að auðvelt sé fyrir lesandann að átta sig á hvað sé markverðast hverju sinni. Ennfremur er oft gerð greining á hverri spurningu eftir öðrum greiningarbreytum í könnuninni. Má þar nefna kyn, aldur, búsetu, menntun og aðrar spurningar í sömu könnun. Hér fyrir neðan má sjá greiningu eftir kyni og aldri þátttakenda. Þar sést að ekki er munur á meðaltölum eftir aldri en hins vegar er munur eftir kyni þátttakenda. Hér skiptir það sem spurt var um konurnar minna máli en karlana.

Greiningar

	Meðal- tal	Staðal- frávik	Fjöldi	
Kyn *				
Karlar	3,3	1,4	284	3,3
Konur	3,0	1,3	256	3,0
Aldur				
16-24 ára	3,1	1,3	82	3,1
25-34 ára	3,2	1,5	131	3,2
35-44 ára	3,1	1,4	140	3,1
45-54 ára	3,1	1,3	84	3,1
55-75 ára	3,0	1,5	101	3,0

* Marktækt